



BENCHTOP系列BT-250/BT-300/BT-500

# 智能食品视觉检测仪

SIGHTLINE PROCESS CONTROL INC.

- 样品的形态体积、颜色装饰、瓤心结构、缺陷及包装质量数据
- 10个样品/秒的检测速度
- 0.2mm物理分辨率
- 样品大于3mm准确检测
- 检测过程自动无损

## 公司简介



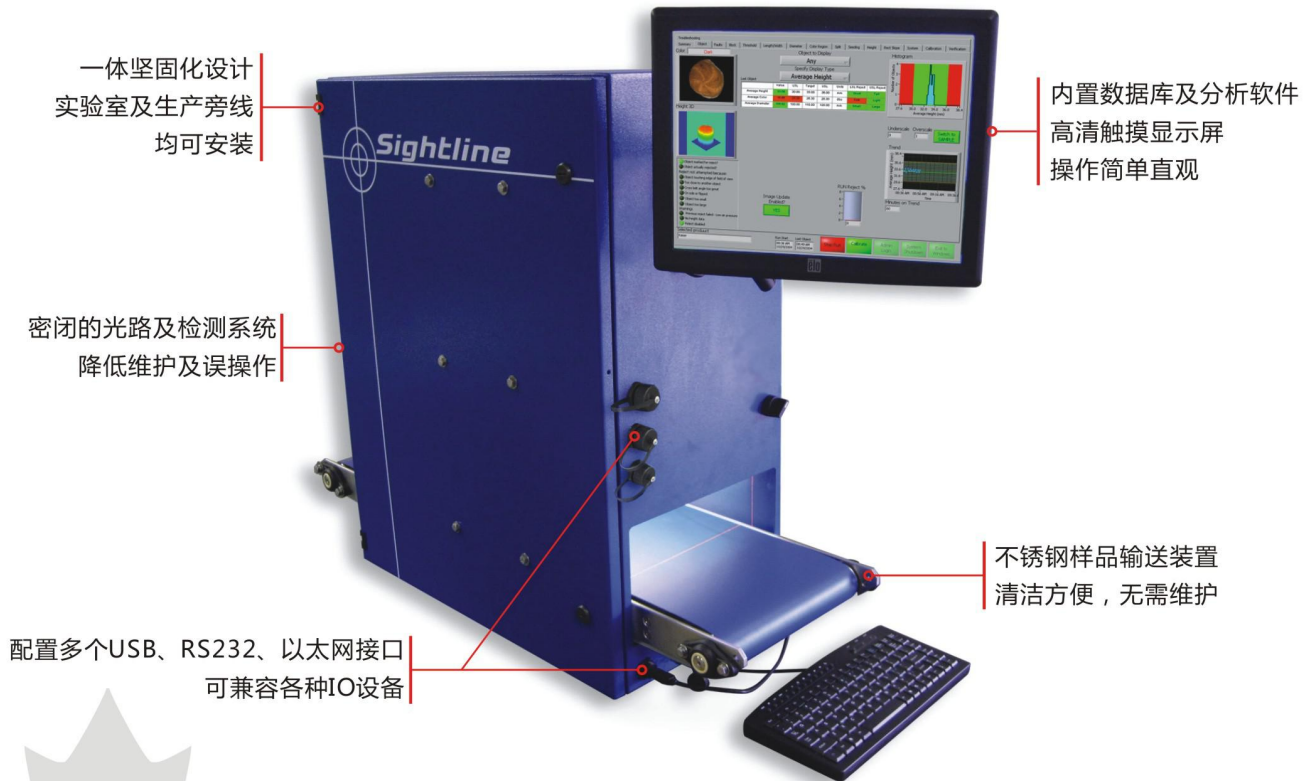
Sightline Process Control Inc. 加拿大视觉过程控制公司是2009年成立的科技创新公司，为全球实验室及生产商提供全新的3D彩色视觉图像检测仪和生产过程自动控制解决方案，公司总部位于加拿大渥太华，重点研发更优质智能的检测系统，确保用户长期稳定持久受益。加拿大Sightline公司为客户提供样品质量数据快速量化，确保产品质量一致性、提高生产率和降低运营成本的自动分析检测识别系统。

2019年加拿大Sightline公司加入KPM分析集团，成为KPM全资拥有的实验室检测和过程控制的高科技公司。

## 产品简介



Benchtop系列智能食品视觉检测仪，利用激光测距、多维成像、AI训练、数据分析技术，待测样品只需放在输送带上，即可显示100多种质量数据，软件自动分析得到样品的二维、三维质量数据指标，检测结果及图像自动保存并生成数据报告。



### 温度及称重附件





## 完全通用

Benchtop系列智能食品视觉检测仪具有在任何方向测量任何产品的能力，能立即得到所有样品的质量信息结果。仪器设计紧凑坚固，可在实验室或生产车间使用，如有经常清洗消毒需要，相关部件均可升级为食品级不锈钢材质。

## 更快多准

准确的质量数据快速获得，对品控及高效生产至关重要，是确保产品质量满足技术规范和优化工艺参数的关键，智能食品视觉检测仪得到这些关键质量指标，比人工方法更迅速，重复性更好，准确度更高。

可同时对样品的二维、三维、颜色、缺陷、标签、包装等100多项质量指标进行检测，测量速度可达10个样品每秒，大于400Hz的采样频率，0.2mm以下的物理分辨率。

## 方便易用

Benchtop系列智能食品视觉检测仪操作简单，相比常规的检测过程减少了生成质量数据的繁重工作及专业技能。系统可在很短时间，完成大量样品的检测任务，所有检测数据自动存储并生成报告。

系统有专用电脑及触摸屏，人机互动方便，功能强大的数据库，分析软件引导式操作，可查询历史数据。系统有多个USB、以太网、RS232接口，易于连接网络和外围设备，如称重天平、温度探头等，外部设备的数据可自动集至系统软件中。

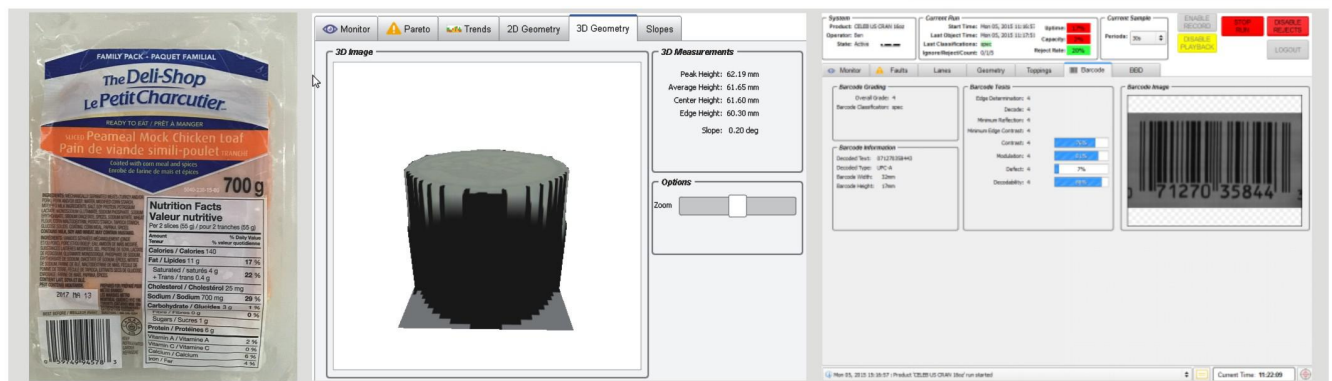
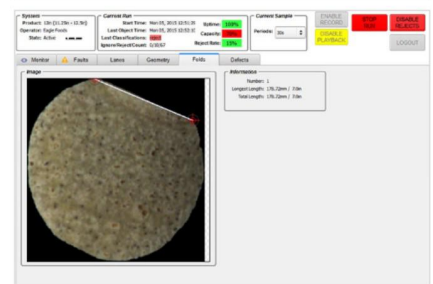
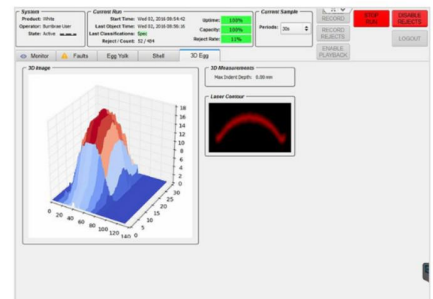
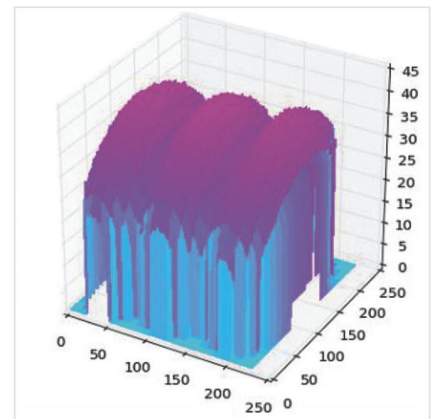
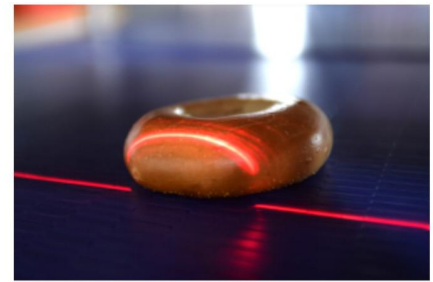
## 速用无损

智能食品视觉检测仪开机后用验证校准模块确认仪器性能即可开始批量检测工作，能够迅速得到投入回报。

Benchtop系列智能食品视觉检测仪可避免损伤对样品造成的污染、氧化、变质等，实现了整个过程的快速无损检测。

## 质量指标

- 高度：峰值高度、平均高度、中心高度、边缘高度等
- 直径：最小直径、最大直径、平均直径等
- 坡度：平均坡度、长边坡度、短边坡度等
- 形状：长度、宽度、球形度等
- 颜色：L\*a\*b\*及烘焙指数BCU值、颜色平均值、顶部装饰颜色等
- 表面特性：切口数量、切口宽度、顶部装饰涵盖区域等
- 缺陷检查：畸形、不合格产品、斑点、异物、起泡、龟裂、裂口缺陷等
- 其它指标：表面积、体积、比容
- 可选外接设备：称重天平、温度探头等



Sightline智能食品视觉检测仪配置功能强大的软件，分别是检测软件及报告软件。

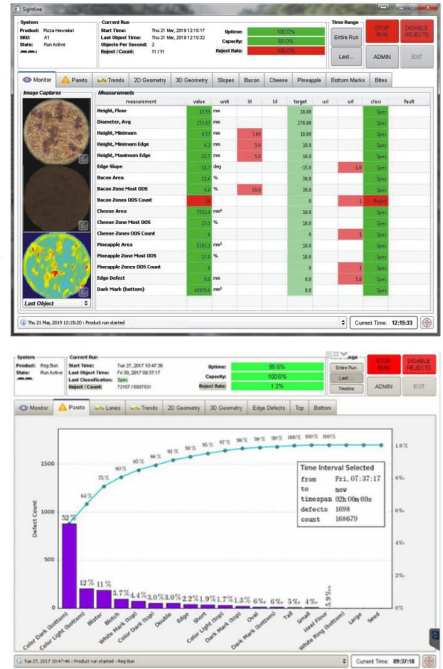
## 检测软件

检测软件measura™ Analytics可以捕获图像，生成测量数据，自动判定缺陷，并可发出指令，自动拒绝不合格产品。我们历经数年开发了快速高效可靠的软件平台，平台建立在完全使用开放源代码成像工具之上。这些开放源代码算法，包括google和其他大公司开发和测试的算法，已经在数百家不同公司，经过数万小时的测试。最新的软件速度最快、功能最强大、系统最灵活的视觉分析软件，配有各种集成图形工具和显示格式。系统可得到100种以上测量指标，客户可以自行选择哪些测量指标对某个特定产品的重要性。这种方法允许每种产品可以自己特有的方式进行分析，并且也可以随时轻松地添加或删除用于判定产品的不同质量参数。软件可定制访问权限，根据实验室管理设置访问权限。

## 报告软件

Sightline智能食品视觉检测仪使用行业标准SQL数据库，存储每个检测对象的关键检测数据，该数据库允许多达100个数据同时关联，因此即使在检测系统工作时，多用户也可用软件的报告功能，随时浏览和提取数据。

软件可设定时间，自动创建生成PDF报告，多个用户可同时轻松查看。内置的SQL数据库存储每个测量对象的数据，从而在检测结束很长时间之后，使用Sightline的软件或兼容的第三方平台进行个性化分析。



## 硬件规格

- 运行环境：4~40°C，5~95%RH，不结露
- 工作电源：AC220V，50Hz，5A
- 检测速度：最快10个样品/秒
- 被测物体最小尺寸：3mm
- 采样频率：≥400Hz
- 物理分辨率：0.2mm (标配) 0.1mm (选配)
- 标准功能：多视角摄像头，全彩色标准二维垂直和三维立体成像
- 可选成像功能：紫外成像、红外成像、频闪成像和热成像

## 检测种类

- 西式食品种类：汉堡、热狗、面包圈、墨西哥饼、面包、饼干、曲奇、法棒、披萨、松饼等
- 中式食品种类：馒头、包子、花卷、油条、面条、饺子等
- 其它样品种类：面团、畜禽肉、蛋类、奶酪、水果、零食、糖果灯
- 样品包装检测：包装容器质量、包装标识、热密封效果、标签内容确认

产品型号	BT-250	BT-300	BT-500
仪器外形长宽高(mm)	978×457×915mm	978×534×915 mm	978×902×915 mm
待测样品长宽高(mm)	915×203×140 mm	915×280×140 mm	915×432×140 mm
仪器净重(kg)	55	68	80

## Sightline Process Control Inc.

- 81 Auriga Drive Unit #4, Ottawa Ontario, Canada
- Tel: +1 800 768 6821
- info@spic.ca
- www.spic.ca

## KPM分析集团中国分公司

### 特雷首邦（北京）贸易有限公司

- 地址：北京市西城区莲花池东路甲5号院1号楼白云时代大厦B座804室
- 电话：010-6334 5789

