

四川省药品监督管理局

中药标准

标准号：SCYPBZ2021-002

筠姜

Junjiang

ZINGIBERIS RHIZOMA PROCESSUM

【来源】本品为姜科植物姜 *Zingiber officinale* Rosc. 的新鲜根茎经蒸制的炮制加工品。

【炮制】筠姜 取生姜，洗净，大小分档，蒸制至透心，取出，稍晾，拌回蒸液，干燥；或拌回蒸液，润透，切厚片，干燥，得筠姜片。

【性状】筠姜 本品呈扁平块状，具指状分枝，长 3~7cm，厚 0.3~2cm。表面黄白色或黄棕色，粗糙，皱缩，具纵皱纹和环节。分枝处常有鳞叶残存，分枝顶端有茎痕或芽。质坚硬，断面较平坦，黄白色至深棕色，透明角质样，内皮层环纹明显，维管束散在。气香、特异，味辛辣。

筠姜片 本品呈不规则纵切片或斜切片，具指状分枝，长 0.5~7cm，宽 0.2~2cm，厚 0.2~0.4cm。表皮黄白色或深棕色，粗糙，具纵皱纹及环节。质坚硬，易折断，断面较平坦，黄棕色至深棕色，透明角质样，可见较多的纵向纤维，个别呈毛状。气香、特异，味辛辣。

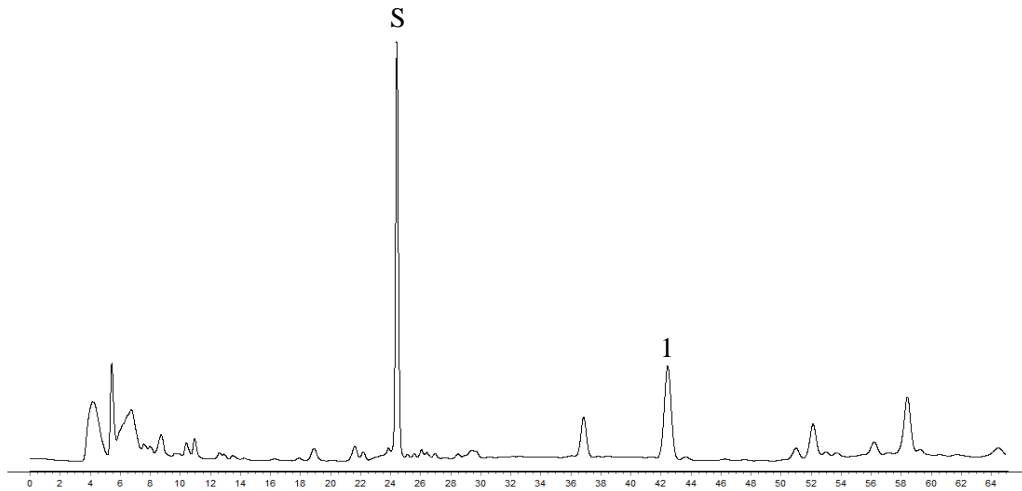
【鉴别】（1）本品粉末黄棕色至棕黑色。糊化淀粉团块甚多。油细胞及树脂细胞散于薄壁组织中，内含淡黄色油滴或暗红棕色物质。纤维成束或散离，先端钝尖，少数分叉，有的一边呈波状或锯齿状，直径 15~40 μ m，壁稍厚，非木化，具斜细纹孔，常可见菲薄的横隔。梯纹导管、螺纹导管及网纹导管多见，少数为环纹导管，直径 15~70 μ m。导管或纤维旁有时可见内含暗红棕色物质的管状细胞，直径 12~20 μ m。

（2）取本品粉末 1g，加乙酸乙酯 20ml，超声处理 10 分钟，滤过，滤液蒸干，残渣加乙酸乙酯 1ml 使溶解，作为供试品溶液。再取 6-姜辣素对照品，加乙酸乙酯制成每 1ml 含 0.5mg 的溶液，作为对照品溶液。照薄层色谱法（通则 0502）试验，吸取上述三种溶液各 6 μ l，分别点于同一硅胶 G 薄层板上，以石油醚（60~90 $^{\circ}$ C）-三氯甲烷-乙酸乙酯（2:1:1）为展开剂，展开，取出，晾干，喷以香草醛硫酸试液，在 105 $^{\circ}$ C 加热至斑点显色清晰。供试品色谱中，在与对照品

四川省药品监督管理局	发布	四川省食品药品检验检测院	复核
四川省中药标准委员会	审定	成都市中草药研究所 四川省中药饮片有限责任公司	提出

色谱相应的位置上，显相同颜色的斑点。

(3) 取【含量测定】项下的供试品溶液和对照品溶液各 15 μ l，注入液相色谱仪，照【含量测定】项下的色谱条件进行试验。供试品特征图谱中应呈现 2 个特征峰，与对照品峰相应的峰为 S 峰，计算各特征峰与 S 峰的相对保留时间，应在规定值的 \pm 5%范围之内。相对保留时间规定值为：1.73（峰 1）。其中 6-姜辣素（峰 S）与 6-姜烯酚（峰 1）的峰面积比值应不大于 3.0。



【检查】 水分 不得过 13.0%（通则 0832 第四法）。

总灰分 不得过 6.0%（通则 2302）。

【浸出物】 照水溶性浸出物测定（通则 2201）项下的热浸法测定，不得少于 18.0%。

【含量测定】 挥发油 取本品最粗粉适量，加水 700ml，照挥发油测定法（通则 2204）测定。本品含挥发油不得少于 0.6%（ml/g）。

6-姜辣素 照高效液相色谱法（通则 0512）测定。

色谱条件与系统适用性试验 以十八烷基硅烷键合硅胶为填充剂，以乙腈为流动相 A，以 0.1%甲酸为流动相 B，按下表中的规定进行梯度洗脱；检测波长为 282nm。理论板数按 6-姜辣素计算应不低于 5000。

时间（分钟）	流动相 A（%）	流动相 B（%）
0~10	45	55
10~15	45→48	55→52
15~17	48→60	52→40
17~43	60	40
43~45	60→67	40→33
45~48	67→69	33→31
48~58	69→71	31→29

对照品溶液的制备 取 6-姜辣素对照品适量，精密称定，加甲醇制成每 1ml 含 0.1mg 的溶液，即得。

供试品溶液的制备 取本品粉末（过三号筛）约 0.2g，精密称定，置 100ml 圆底烧瓶中，精密加入甲醇 50ml，密塞，称定重量，加热回流 30 分钟，放冷，用甲醇补足减少的重量，摇匀，滤过，取续滤液，即得。

测定法 分别精密吸取对照品溶液与供试品溶液各 15 μ l，注入液相色谱仪，测定，即得。

本品按干燥品计算，含 6-姜辣素（ $C_{17}H_{26}O_4$ ）不得少于 0.30%。

【性味与归经】 辛，热。归脾、胃、肾、心、肺经。

【功能与主治】 温中散寒，回阳通脉，温肺化饮。用于脘腹冷痛，呕吐泄泻，肢冷脉微，寒饮喘咳。

【炮制作用】 降低燥性。

【用法与用量】 3~10g。

【贮藏】 置阴凉干燥处，防蛀。