

ACMER

保定至方泵业

BAODING ACMER PRECISION PUMP CO.,LTD.





LabMate4



- 各通道独立运行、独立控制、独立校准
- 通道间流量误差可控在0.5%
- 结构紧凑，节省空间
- 高清晰触摸屏操控
- 可打开/关闭任意通道

产品型号	LabMate2	LabMate3	LabMate4
通道数	2	3	4
通道间独立	各通道间完全独立，各通道可配不同规格的软管、可设不同的工作模式、可设不同的液量、速度、时间等		
工作模式	流量模式、定时定量模式、定时定速模式、定量定速模式		
通道关闭	通过界面可关闭任意通道，关闭后该通道不可设置和控制		
触控显示	800*480 5寸高清触控屏，易操控		
校准功能	各通道独立校准，且存储校准参数		
在线调速	运行过程中速度、流量可调		
提示功能	实时显示不同规格软管可用的最大流量；动态显示各通道各自的运行参数		
外控启停	外接控制电信号（5-24v）或触点信号，实现各通道独立启停控制		
通信控制	RS485/USB可选，触控设置地址和波特率		
状态输出	各通道独立输出启停、方向状态		
转速范围	0.01-150rpm		
转速分辨率	0.01rpm		
软管规格	内径≤3.17mm 壁厚0.76~1mm		
单通道参考流量	0.032ml/min ~ 48ml/min		
定量范围	0.1 μl ~ 9999.999L		
定时范围	0.1s ~ 999.9hr		
循环次数	0 ~ 65535, 0代表无限循环		
回吸角度	0 ~ 65535°		
卡片材质	POM材质、PVDF材质		
泵头滚轮数	10滚轮		
滚轮材质	PET、尼龙+二硫化钼, 2种材质可选		
外形尺寸	252.5*126*165 (mm)		
适用电源	AC90-264V 50/60 Hz		
工作环境	温度：0-40℃ 湿度20%-80% RH无凝露		
防护等级	IP31		

实验室注射泵

LSP 系列



产品型号	LSP-A01	LSP-A02	LSP-A04	LSP-B01	LSP-B02	LSP-B04	LSP-A01H	LSP-A02H	LSP-A04H	LSP-B01H	LSP-B02H	LSP-B04H
技术参数												
工作模式	灌注、多次灌注			灌注、抽取、灌注/抽取、抽取/灌注、连续、多次灌注			灌注、多次灌注			灌注、抽取、灌注/抽取、抽取/灌注、连续、多次灌注		
通道数量	1	2	4	1	2	4	1	2	4	1	2	4
最大行程/控制精度	150mm / 误差 $\leq \pm 0.1\%$											
注射器规格	0.5ul-100ml		0.5ul-10ml	0.5ul-100ml		0.5ul-10ml	0.5ul-100ml		0.5ul-10ml	0.5ul-100ml		0.5ul-10ml
线性推力	> 160N						> 320N					
线速度范围/分辨率	0.08um/min---160mm/min / 0.0625 μ m / μ step											
触屏显示	800*480 5寸高清触控屏, 易操控											
注射器选择	内置国内外主要厂商, 主要型号注射器可选择, 且支持自定义											
校准功能	支持注射器校准, 并存储校准参数											
参数设置	液量、流速、灌注时间、抽取时间、间隔时间、灌注次数可设且存储											
在线调速	运行过程中当前流速可调											
上电运行	掉电时存储当前动态运行参数, 上电继续运行											
提示功能	实时显示可用最大/最小流速; 动态显示运行参数											
提醒功能	运行到设定目标液量, 声音报警提示											
推力设置	可根据注射器规格设置合适的推力											
外控功能	外接控制电平信号(5-24v)或触点信号, 实现启停控制 / 启停、方向状态输出											
通信控制	RS485/USB可选, 触控设置地址和波特率											
适用电源	AC90-264V 50/60 Hz											
工作环境/防护等级	温度: 0-40 $^{\circ}$ C 湿度20%-80% RH无凝露 / IP31											
外形尺寸	256*190*146 (mm)											

注射器规格	注射器内径(mm)	参考流量范围(nl/min ~ ml/min)	注射器规格	注射器内径(mm)	参考流量范围(nl/min ~ ml/min)
0.5uL	0.103	0.0007 ~ 0.0013	1ml	4.73	1.4060 ~ 2.8110
1uL	0.146	0.0013 ~ 0.0027	2ml	8.92	4.9990 ~ 9.9980
2uL	0.206	0.0027 ~ 0.0053	2.5ml	8.92	4.9990 ~ 9.9980
5uL	0.343	0.0074 ~ 0.0148	5ml	12.4	9.6620 ~ 19.3220
10uL	0.485	0.0148 ~ 0.0295	10ml	14.87	13.8940 ~ 27.7860
25uL	0.729	0.0013 ~ 0.0027	20ml	19.07	22.8500 ~ 45.6990
50uL	1.03	0.0334 ~ 0.0667	30ml	23.36	34.287 ~ 68.573
100uL	1.457	0.0666 ~ 0.1332	50ml	28.95	52.6600 ~ 105.3190
250uL	2.304	0.3334 ~ 0.6667	60ml	29.47	54.5680 ~ 109.1360
500uL	3.256	0.6658 ~ 1.332			



高精度减速机构

极低脉动

运行平稳

适合微流控及生物芯片

产品型号	LSP-A01U	LSP-A02U	LSP-A04U	LSP-B01U	LSP-B02U	LSP-B04U
工作模式	灌注、多次灌注			灌注、抽取、灌注/抽取、抽取/灌注、连续、多次灌注		
通道数量	1	2	4	1	2	4
最大行程/控制精度	150mm / 误差 $\leq \pm 0.1\%$					
注射器规格	0.5ul-100ml		0.5ul-10ml	0.5ul-100ml		0.5ul-10ml
线性推力	> 160N					
线速度范围/分辨率	0.016 μ m/min-32mm/min / 0.0125 μ m/ μ step					
触屏显示	800*480 5寸高清触控屏, 易操控					
注射器选择	内置国内外主要厂商, 主要型号注射器可选择, 且支持自定义					
校准功能	支持注射器校准, 并存储校准参数					
参数设置	液量、流速、灌注时间、抽取时间、间隔时间、灌注次数可设且存储					
在线调速	运行过程中当前流速可调					
上电运行	掉电时存储当前动态运行参数, 上电继续运行					
提示功能	实时显示可用最大/最小流速; 动态显示运行参数					
提醒功能	运行到设定目标液量, 声音报警提示					
推力设置	可根据注射器规格设置合适的推力					
外控功能	外接控制电平信号(5-24v)或触点信号, 实现启停控制 / 启停、方向状态输出					
通信控制	RS485/USB可选, 触控设置地址和波特率					
适用电源	AC90-264V 50/60 Hz					
工作环境/防护等级	温度: 0-40 $^{\circ}$ C 湿度20%-80% RH无凝露 / IP31					
外形尺寸	256*190*146 (mm)					

注射器规格	注射器内径(mm)	参考流量范围(nl/min ~ ml/min)	注射器规格	注射器内径(mm)	参考流量范围(nl/min ~ ml/min)
0.5uL	0.103	0.0001 ~ 0.0003	1ml	4.73	0.2811 ~ 0.5623
1uL	0.146	0.0003 ~ 0.0005	2ml	8.92	0.9999 ~ 1.9997
2uL	0.206	0.0005 ~ 0.0011	2.5ml	8.92	0.9999 ~ 1.9997
5uL	0.343	0.0015 ~ 0.0030	5ml	12.4	1.9322 ~ 3.8644
10uL	0.485	0.0030 ~ 0.0059	10ml	14.87	2.7786 ~ 5.5573
25uL	0.729	0.0067 ~ 0.0134	20ml	19.07	4.5699 ~ 9.1399
50uL	1.03	0.0133 ~ 0.0267	30ml	23.36	6.8573 ~ 13.7147
100uL	1.457	0.0267 ~ 0.0534	50ml	28.95	10.5319 ~ 21.0638
250uL	2.304	0.0667 ~ 0.1334	60ml	29.47	10.9137 ~ 21.8273
500uL	3.256	0.1322 ~ 0.2664			

双通道独立实验室注射泵 LSP D系列



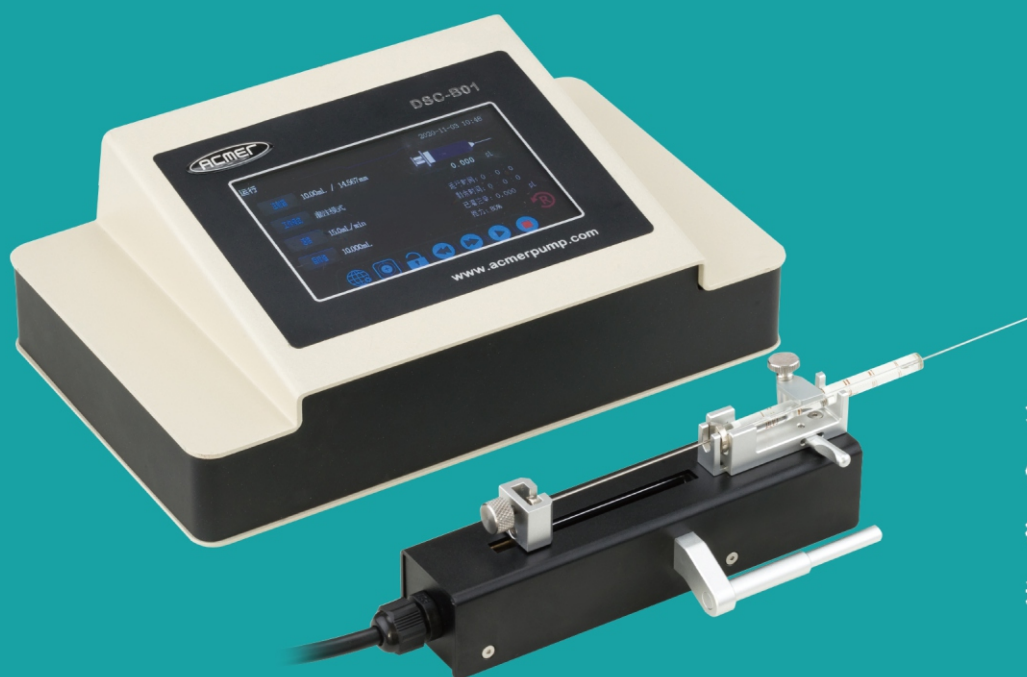
双通道独立控制

双通道联动

适合复杂应用

产品型号	LSP-D02	LSP-D02U	LSP-D02H
技术参数			
最大行程/控制精度	150mm / 误差 ≤ ±0.1%		
注射器规格	0.5ul-100ml		
线性推力	> 160N		> 320N
步进分辨率	0.0625 μm/μ step	0.0125 μm/μ step	0.0625 μm/μ step
线速度范围	0.08um/min----160mm/min	0.016 μm/min-32mm/min	0.08um/min----160mm/min
通道间独立功能	2通道间完全独立功能；每个通道可独立选择灌注、抽取、灌注/抽取、抽取/灌注、连续、多次灌注中任何一种工作模式		
通道间联动功能	2通道联动工作，实现2通道反复、2通道同步、2通道同步合流等复杂工作过程		
触屏显示	800*480 5寸高清触控屏，易操控		
注射器选择	内置国内外主要厂商，主要型号注射器可选择，且支持自定义		
校准功能	2通道注射器可独立校准，并独立存储校准参数		
参数设置	2通道可独立设液量、流速、灌注时间、抽取时间、间隔时间且独立存储		
提示功能	2通道实时显示各自可用最大/最小流速；动态显示2通道的各自运行参数		
提醒功能	2通道运行到各自设定的目标液量，声音报警各自提示		
推力设置	2通道根据各自的注射器规格设置合适的推力		
外控功能	外接控制电平信号（5-24v）或触点信号，实现2通道独立启停控制 / 2通道独立输出启停、方向状态		
通信控制	RS485/USB可选，触控设置地址和波特率		
适用电源	AC90-264V 50/60 Hz		
工作环境/防护等级	温度：0-40℃ 湿度20%-80% RH无凝露 / IP31		
外形尺寸	256*218*152 (mm)		

产品型号		LSP-D02 LSP-D02H	LSP-D02U	产品型号		LSP-D02 LSP-D02H	LSP-D02U
注射器规格	注射器内径(mm)	单通道参考流量范围(nl/min ~ ml/min)		注射器规格	注射器内径(mm)	单通道参考流量范围(nl/min ~ ml/min)	
0.5uL	0.103	0.0007 ~ 0.0013	0.0001 ~ 0.0003	1ml	4.73	1.4060 ~ 2.8110	0.2811 ~ 0.5623
1uL	0.146	0.0013 ~ 0.0027	0.0003 ~ 0.0005	2ml	8.92	4.9990 ~ 9.9980	0.9999 ~ 1.9997
2uL	0.206	0.0027 ~ 0.0053	0.0005 ~ 0.0011	2.5ml	8.92	4.9990 ~ 9.9980	0.9999 ~ 1.9997
5 uL	0.343	0.0074 ~ 0.0148	0.0015 ~ 0.0030	5ml	12.4	9.6620 ~ 19.3220	1.9322 ~ 3.8644
10 uL	0.485	0.0148 ~ 0.0295	0.0030 ~ 0.0059	10ml	14.87	13.8940 ~ 27.7860	2.7786 ~ 5.5573
25 uL	0.729	0.0334 ~ 0.0668	0.0067 ~ 0.0134	20ml	19.07	22.8500 ~ 45.6990	4.5699 ~ 9.1399
50 uL	1.03	0.0667 ~ 0.1333	0.0133 ~ 0.0267	30ml	23.36	34.287 ~ 68.573	6.8573 ~ 13.7147
100 uL	1.457	0.1334 ~ 0.2668	0.0267 ~ 0.0534	50ml	28.95	52.6600 ~ 105.3190	10.5319 ~ 21.0638
250 uL	2.304	0.3335 ~ 0.6671	0.0667 ~ 0.1334	60ml	29.47	54.5680 ~ 109.1360	10.9137 ~ 21.8273
500 uL	3.256	0.6658 ~ 1.332	0.1322 ~ 0.2664				



分体结构

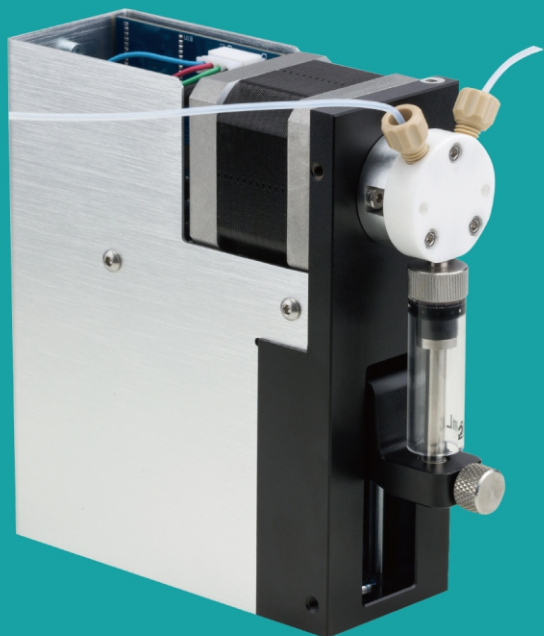
体积小、重量轻

微量注射

适合动物医学领域

产品型号	DSC-A01/SL70B	DSC-B01/SL70B
工作模式	灌注、多次灌注	灌注、抽取、灌注/抽取、抽取/灌注、连续、多次灌注
最大行程/控制精度	70mm / 误差 $\leq \pm 0.1\%$	
注射器规格	0.5ul-1000ul	
线性推力	> 25N	
线速度范围/分辨率	0.12 μ m/min-121.92mm/min / 0.190 μ m/ μ step	
触屏显示	800*480 5寸高清触控屏, 易操控	
注射器选择	内置国内外主要厂商, 主要型号注射器可选择, 且支持自定义	
校准功能	支持注射器校准, 并存储校准参数	
参数设置	液量、流速、灌注时间、抽取时间、间隔时间、灌注次数可设且存储	
在线调速	运行过程中当前流速可调	
上电运行	掉电时存储当前动态运行参数, 上电继续运行	
提示功能	实时显示可用最大/最小流速; 动态显示运行相关参数	
提醒功能	运行到设定目标液量, 声音报警提示	
推力设置	可根据注射器规格设置合适的推力	
外控功能	外接控制电平信号(5-24v)或触点信号, 实现启停控制 / 启停、方向状态输出	
通信控制	RS485/USB可选, 触控设置地址和波特率	
适用电源	AC90-264V 50/60 Hz	
工作环境/防护等级	温度: 0-40 $^{\circ}$ C 湿度20%-80% RH无凝露 / IP31	
外形尺寸	控制器: 240*149*87.5 (mm) 执行结构: 163*34*34 (mm)	

注射器规格	注射器内径(mm)	参考流量范围(pl/min ~ ul/min)	注射器规格	注射器内径(mm)	参考流量范围(pl/min ~ ul/min)
0.5uL	0.10	0.96 ~ 0.96	50uL	1.10	115.86 ~ 115.86
1uL	0.15	2.15 ~ 2.15	100uL	1.60	245.13 ~ 245.13
2uL	0.20	3.83 ~ 3.83	250uL	2.30	506.55 ~ 506.55
5uL	0.35	11.73 ~ 11.73	500uL	3.25	1011.42 ~ 1011.42
10uL	0.50	23.94 ~ 23.94	1000uL	4.61	2035.01 ~ 2035.01
25uL	0.80	61.28 ~ 61.28			



CVY32

氧化锆陶瓷

耐腐蚀

耐磨损

寿命不小于200万次

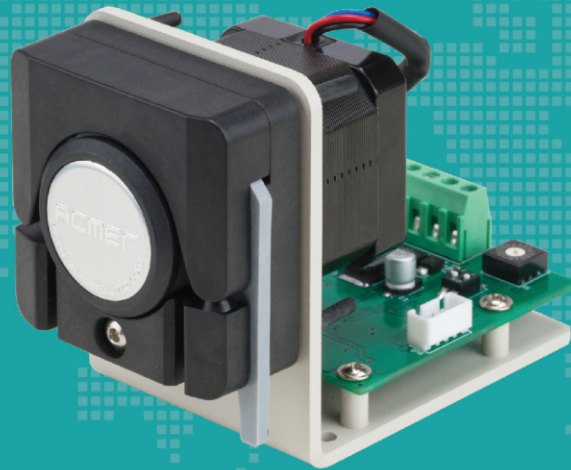
耐压不小于0.5Mpa



工作模式	标准模式	微步模式
技术参数		
液量准确度	误差 ≤ ± 1% (额定行程)	
液量精确度	重复性误差 ≤ ± 0.5% (额定行程)	
额定行程	30mm/3000步	30mm/48000步
线速度范围	0.025mm/s-25mm/s	
额定行程运行时间范围	1.2s-1200s	
控制分辨率	0.01mm (1步)	0.625 μm (1微步)
传动结构	滚珠丝杠	
活塞最大驱动力	≥ 68N	
活塞次级驱动力	≥ 34N	
适用注射器	50 μl、100 μl、250 μl、500 μl、1ml、2.5ml、5ml	
阀类型	3口120陶瓷阀, 支持PCTFE材质3口120°	
阀换位时间	< 280ms (相邻两口之间)	
液路材质	陶瓷、硼硅酸盐玻璃	
液路最大承压参考值	0.5Mpa	
管路接口	1/4" -28内螺纹接口	
注射器接口	1/4" -28内螺纹接口	
信号输入	2路TTL电平信号输入, 用于控制暂停命令后的重新启动	
信号输出	3路TTL电平信号输出, 用于指示工作状态	
通信接口	RS485/USB两种通信接口, 自动识别	
通信速率	9600bps/38400bps通过通信指令配置	
通信地址设置	4位BCD拨码开关设置15个通信地址	
外形尺寸 (长*宽*高)	110*44.4*127 (mm)	
重量	0.8Kg	
适用电源	DC24V/1.5A	
工作环境温度	15°C-40°C	
工作环境相对湿度	< 80%	

ACMER

至方不能加矩，至圆不能过规



保定至方泵业有限公司

BAODING ACMER PRECISION PUMP CO.,LTD.



地址：河北省保定市竞秀区兴业路289号U谷

电话：0312-2030565

网址：www.acmerpump.com

邮箱：acmerpump@acmerpump.com