

RMS1000 拉曼光谱系统

版本： Version 2.0

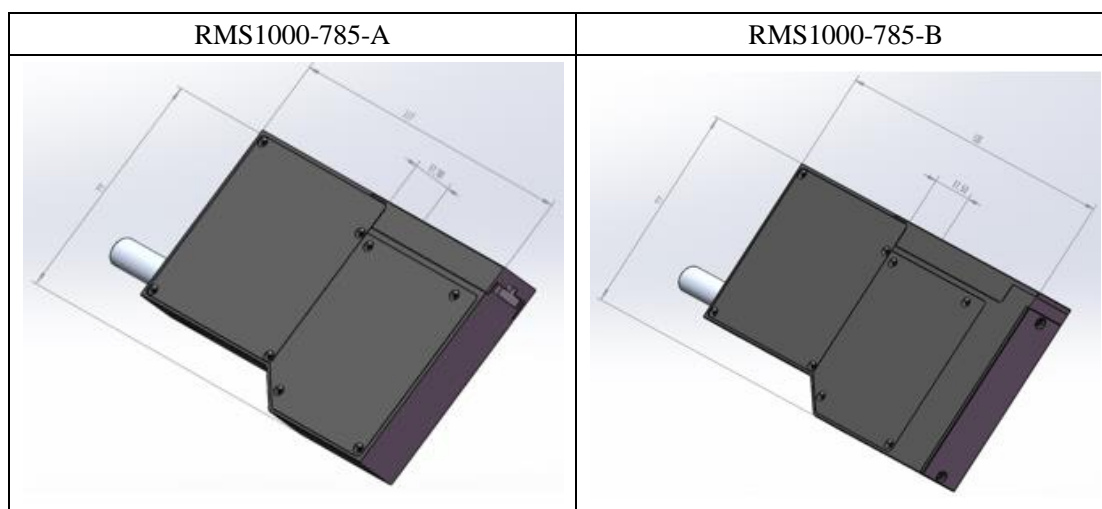
NO. OH-III-MD-02-08-0003

1 产品简介

RMS1000 (Raman Minimal System) 拉曼光谱仪，内部集成了激光器、探头和光纤光谱仪三大核心部件、体积小、重量轻、兼容性好等多个特点，可以单独使用，也可以作为手持式、便携式、箱体式等多种制式的拉曼光谱仪核心子系统。



2 尺寸结构



3 规格参数

产品型号	RMS1000	
配置	带电池版	不带电池版
尺寸	140×78×18.5mm	117×78×18.5mm
重量	270g	220g
光谱范围	800mAh	N. A
激发光功率	5~500mW 连续可调	
激发光波长	785nm±0.5nm	
光谱分辨率	12cm ⁻¹ @50 μm 狭缝	
通讯接口	Micro-USB、TTL	
支持系统	Windows、Android、Linux	

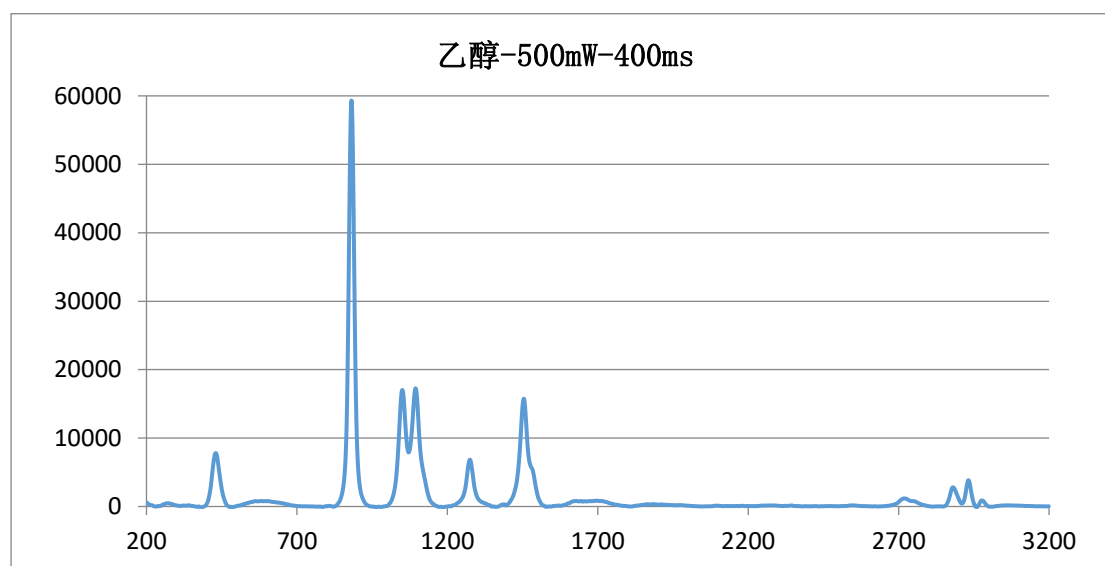
4 产品特点

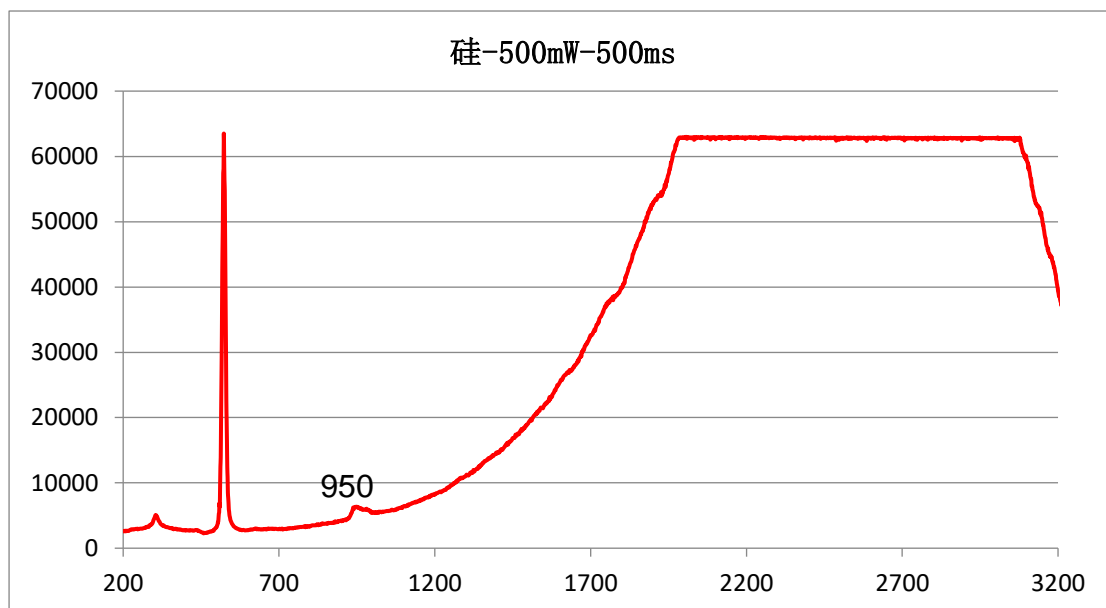
- 体积小、重量轻;
- 支持多系统: 支持 Windows、Andorid; 和 Linux 三种操作系统;
- 高灵敏高穿透: 距样品 1 米检测, 能穿透棕色玻璃、塑料和纸袋;
- 检出能力强: 可以检出 0.5% 浓度酒精样品的信号。

5 测量方式

- 手机操作
- 电脑操作
- 取样帽
- 液体采样
- 小量固体或粉末

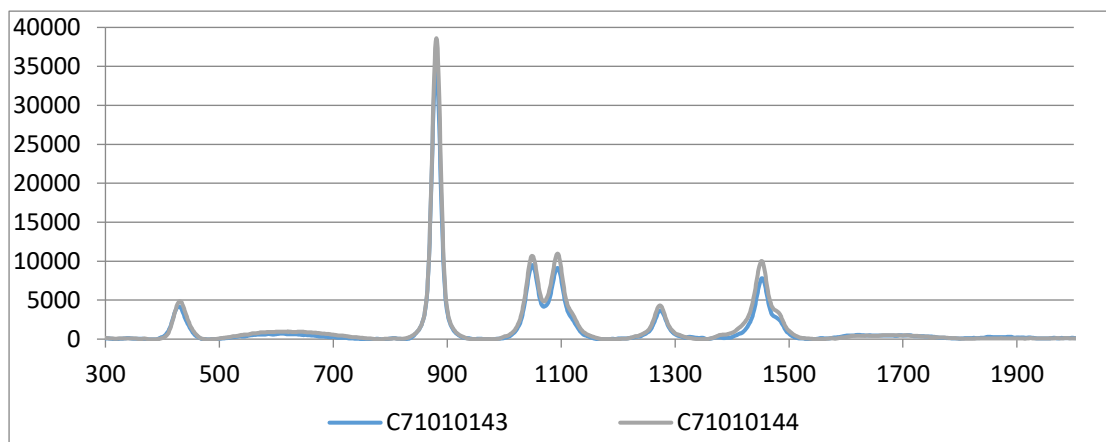
6 典型光谱





7 光谱一致性

检测条件：纯酒精，200ms 积分时间，环境温度 25℃，批次灵敏度一致性±15%。



8 检出能力验证

