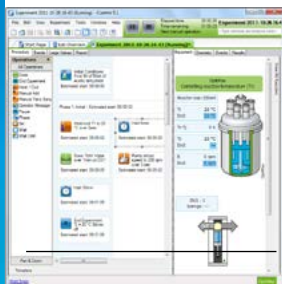


减少化学工艺开发时间 让更多的项目成功



无人值守的控制

随着大家对触摸屏的使用越来越熟练，科学家可以随时看到反应趋势、控制反应参数，甚至可以预先编辑程序，并24小时运行它。在无人值守的情况下推进实验，可以显著提高生产力，并意味着每个研究人员都能更成功地完成实验。



完整的数据获取

在实验过程中，EasyMax自动收集并存储大量的数据。每一步反应的操作数据均被捕获，使我们可以更容易地重复和比较实验结果。也可以令研究人员基于反应数据来进行决策，从而优化工艺开发过程。



灵活的温度和体积

EasyMax家族的仪器涵盖了较广的温度、体积和压力范围。较小釜体积的EasyMax 102 LT用于早期开发工作，EasyMax 102用于反应筛选和优化，EasyMax 402釜体积较大，是放大实验和结晶研究的理想之选。



无缝衔接

将实时的原位仪器(EasyViewer™、ReactIR™、量热)集成到合成工作站中，可以让科学家对合成过程有更深入的了解。通过对过程趋势的分析和对温度，混合，加料及pH的控制，可以快速识别反应过程并修正。



EasyMax™ Advanced 102, 102 LT 和402

采用可靠且易于使用的合成工作站可以提高实验质量、降低成本并加快开发速度，满足客户对更高研发效率的需求。EasyMax Advanced可完全取代传统的圆底烧瓶和带夹套的实验室反应器。这样，科研人员便能够快速开发新的合成路径，尽早排除不可行的候选方案，优化反应过程。合成工作站可提供关键信息，帮助科研人员完成更为成功的研究。

EasyMax™ 102, 102 LT, and 402 Advanced

技术参数

	EasyMax 102 LT Advanced	EasyMax 102 Advanced	EasyMax 402 Advanced
温度范围	-65 °C到150 °C (夹套温度)	-40 °C到180 °C (夹套温度)	
温度模式	夹套控制、反应混合物控制、蒸馏、结晶		
控温技术	固态(加热: 电加热, 冷却: 帕尔贴)		
仪器冷却	15 °C的自来水或者乙二醇(3 L / min), 仪器可降温到-50°C; 功率为150 W的低温恒温器, 设定温度-20 °C, 仪器可降温到-65 °C; 功率为390 W的低温恒温器, 设定温度为-60 °C, 仪器可降温到-80 °C	自来水或者乙二醇(3 L / min), 仪器可降温到-10°C; 功率为720 W的低温恒温器, 设定温度20 °C, 仪器可降温到-10 °C; 功率为450 W的低温恒温器, 设定温度为-10 °C, 仪器可降温到-40 °C	
冷却装置接头	M16口	8毫米软管接口	
反应釜	8和25 mL试管、50和100 mL一体式反应釜、100 mL高体积分体式反应釜	8, 10和25ml试管、50和100 mL 一体式反应釜、50 mL, 100 mL和100 mL大容量分体式反应釜、50 mL和100 mL压力釜	400 mL 一体式反应釜、100 mL和400 mL 分体式反应釜
釜盖	玻璃, 5口(一体式反应釜); 玻璃, 6口; PTFE, 6口		玻璃, 7口(一体式反应釜); 玻璃, 6口; PTFE, 6口
搅拌	磁力搅拌和机械搅拌		机械搅拌
搅拌速度	50到1000rpm		
搅拌桨类型	推进式搅拌桨(玻璃、合金C-22); 锚式搅拌桨(玻璃、合金C-22); 涡轮搅拌桨(合金C-22); 半月叶片(PTFE)		
背光	每台反应器2个LED(白色)		
尺寸, WxDxH	430 mm x 360 mm x 280 mm (17" x 14" x 11")	330 mm x 360 mm x 280 mm (13" x 14" x 11")	430 mm x 360 mm x 280 mm (17" x 14" x 11")
重量	21kg(包括触摸屏)	15kg(包括触摸屏)	21kg(包括触摸屏)
电源	100 V - 240 V AC; 50/60 Hz		
数据采集	采集所有数据, 采集间隔两秒		
数据传输与评估	U 盘 - Microsoft® Excel®; 可选择升级为使用iControl软件和iC Data Center		
连接方式	配件通过CAN线连接; 以太网连接		
触摸屏	135 mm x 195 mm (5.3" x 7.7"), 可更换式保护盖		
支持的语言	中文、英语、德语、法语、西班牙语、日语		
pH测量	连接到梅特勒-托利多SevenExcellent的pH计		

软件选项

iControl™ – 确定过程变量

使科学家对所研究的化学反应有全面的了解。

iC Data Center™ – 获取、准备、分享

自动获取实验数据, 将其编制为所需格式, 并从中心位置共享。

热流量热法 – 过程安全检查

获得在等温和非等温条件下的热力学信息。

EasyMax 102 LT 超低温型号升级

设计并在超低温下进行实验, 温度范围变为-90到150°C

梅特勒-托利多 METTLER TOLEDO

地址: 上海市桂平路589号
邮编: 200233
传真: 021-64853351
地址: 江苏省常州市新北区太湖西路111号
邮编: 213125
传真: 0519-86641991
E-mail: ad@mt.com

梅特勒-托利多始终致力于其产品功能的改进工作。基于该原因, 产品的技术规格亦会受到更改。如遇上述情况, 恕不另行通知。
12320718 Printed in P.R. China 2020/12

www.mt.com/EasyMaxAdvanced

访问网站, 获得更多信息



官方微信 MT-Official