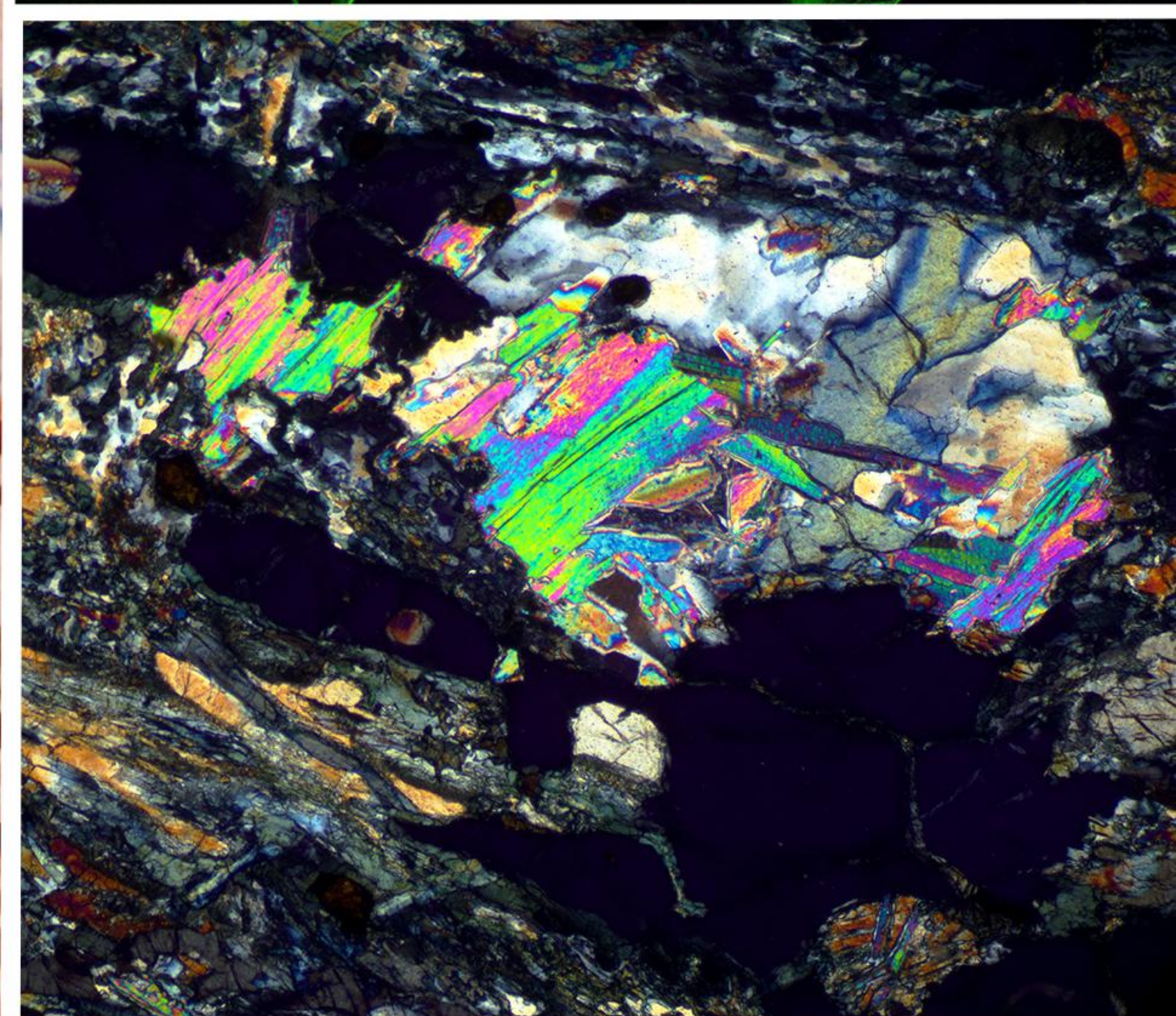
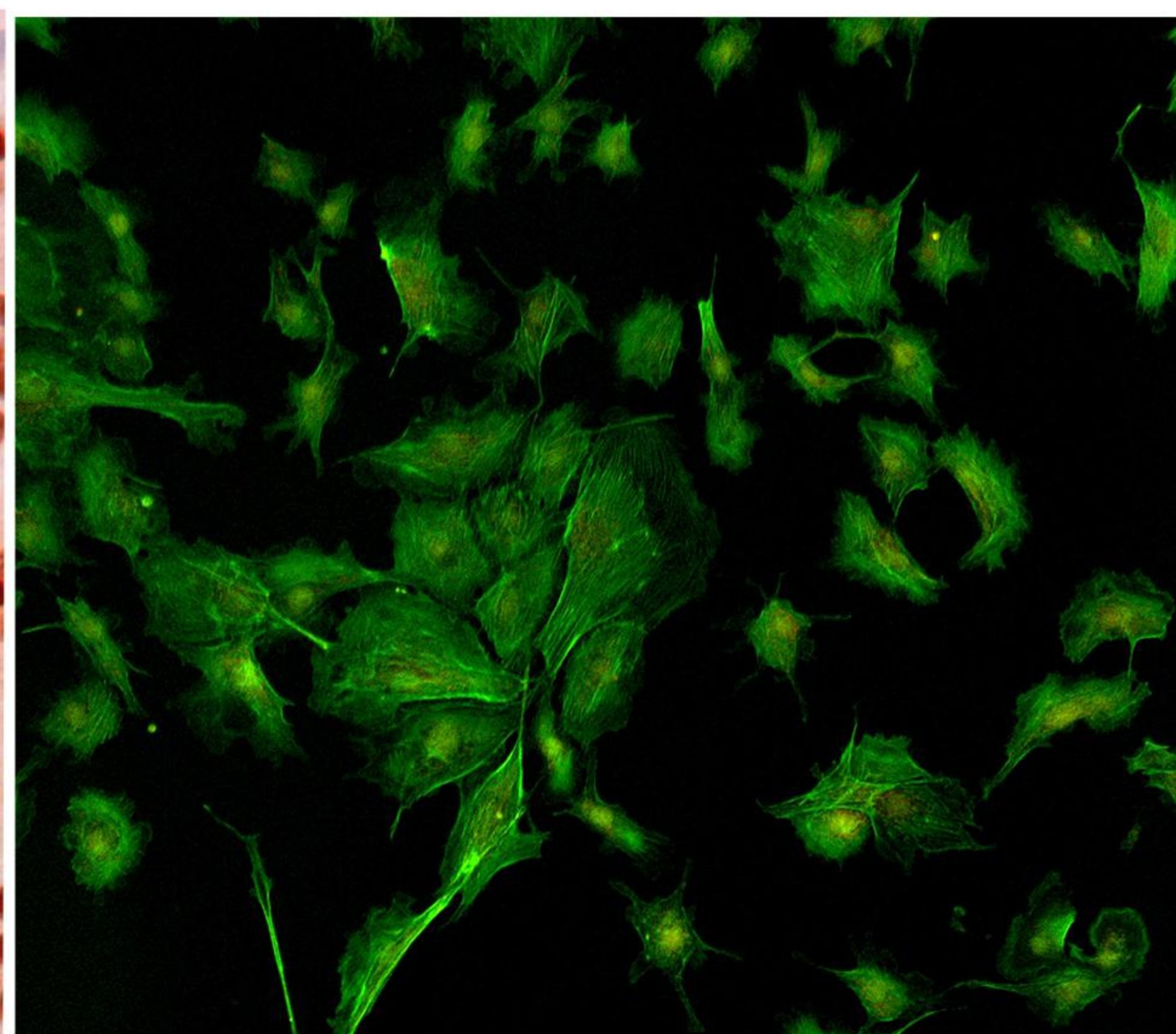
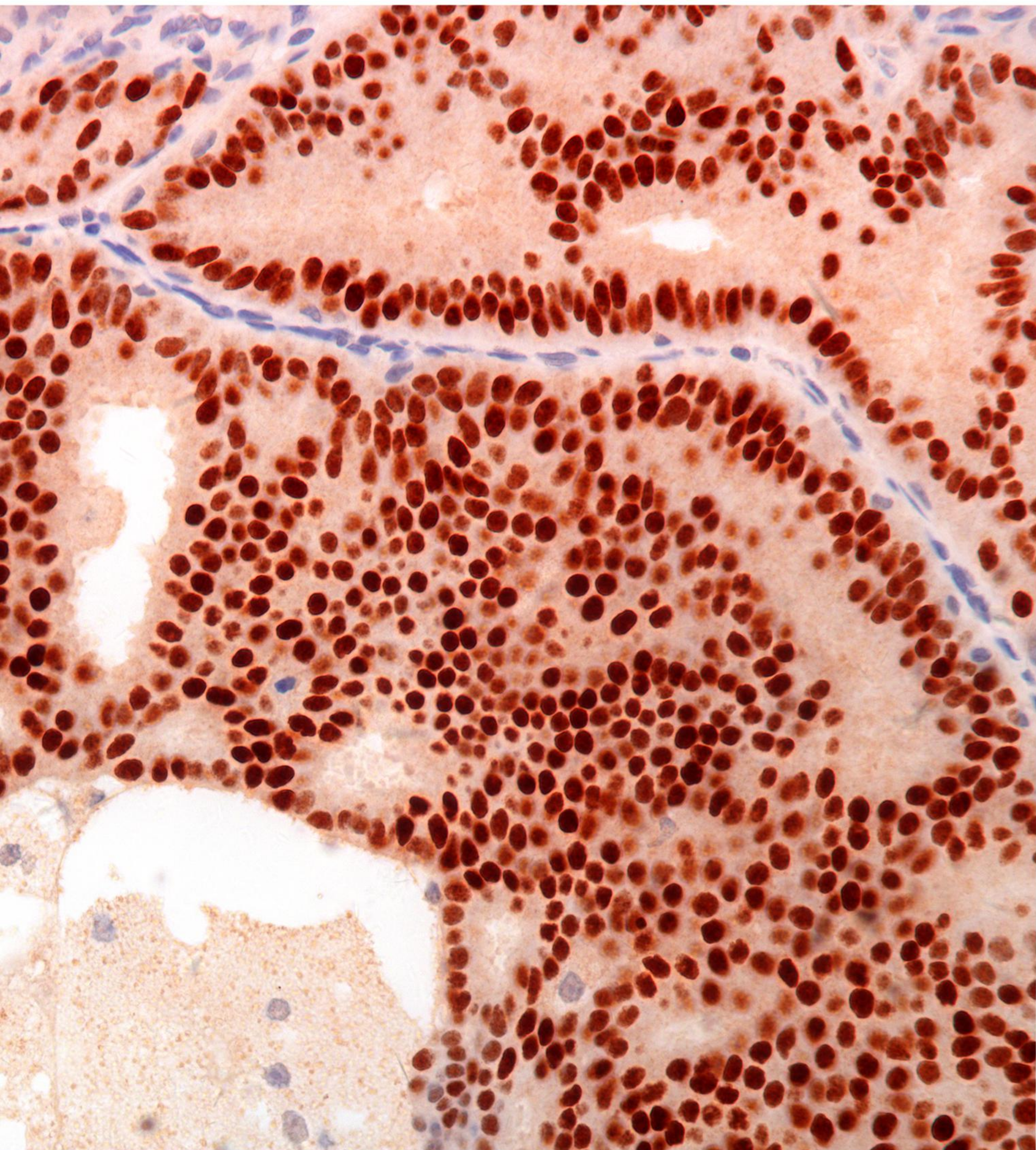


Intelligent Imaging for Great Discoveries



## 显微镜相机

- 2100万超高分辨率显微相机。
- 4/3英寸大靶面芯片, 大视野高效采集





MSX11-C是我司最新研发的2100万超高分辨率显微镜相机，采用4/3英寸大靶面芯片。内置最新MS系列硬件ISP图像处理芯片，半导体制冷模块有效降低图像噪点。

特点:

- 噪声控制水平优越
- 优异的灵敏度带来卓越的荧光拍摄体验
- 卓越的细节处理和色彩还原
- 高效数据处理，全分辨下最高21fps



MSX11-C

产品参数

产品型号	MSX11-C	光谱响应	380nm - 650nm	
有效像素	2100万	制冷功能	半导体制冷模式, 低于环境温度15° C	
芯片尺寸	4/3"	A/D转换	12Bit	
像元尺寸	3.3μm×3.3μm	图像缓存	128MB	
分辨率和帧率	5280×3956	21帧/秒	曝光功能	手动曝光 / 自动曝光 / 区域曝光
	3840×2160 (UHD)	21帧/秒	白平衡	自动白平衡/一次白平衡/区域白平衡
	2640×1978 (sum2)	21帧/秒	图像格式	TIF、BMP、JPG、RAW
	2640×1730 (skip)	95帧/秒	软件接口	DirectShow / TWAIN
	任意尺寸ROI		操作系统	Windows XP 32bit; Windows 7/8/10 32/64bit
扫描方式	逐行扫描/连续输出	数据接口	USB3.0 B型接口, 5Gb/s	
触发模式	软触发	相机接口	C接口	
快门类型	电子卷帘快门	电源供应	USB 5V供电	
曝光时间	12μs - 30s	工作环境	工作温度: 0 - 40°C; 工作湿度: 10% - 90%RH (无凝结)	
有效增益	1 - 16x	外观尺寸	Ø108.5mm×106.5mm×62.5mm	

