

[ANDREW ALLIANCE & ONELAB]

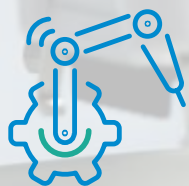


互联实验室
助力LC和LC-MS工作流程自动化

Waters™


Andrew Alliance
A WATERS COMPANY

Andrew+是一款可执行高重现性移液操作的智能机器人，有助于科学家开发出可重现、可追溯且易于实施的样品制备方案。配合OneLab云软件使用时，互联设备和配件可构成快速演进的实验室生态系统，让科学家们直观地设计、可重现地执行以及有效地追踪实验。



轻松实现
自动化



快速灵活
简便易用



切实可行的
解决方案



欢迎进入
互联实验室!

轻松的工作流程

从繁琐的手动移液流程轻松转换为无差错、完全机器人化的实验室工作流程 — 无需任何编程操作、实验室机器人技术或自动化工程知识。

- 为LC和LC-MS工作流程提供方法设计向导/有效的移液操作
- 系列稀释和浓度归一化功能
- OneLab云方案库存有各种LC和LC-MS应用方案
- 为互联设备、工具和Domino提供自动化方案

易用性

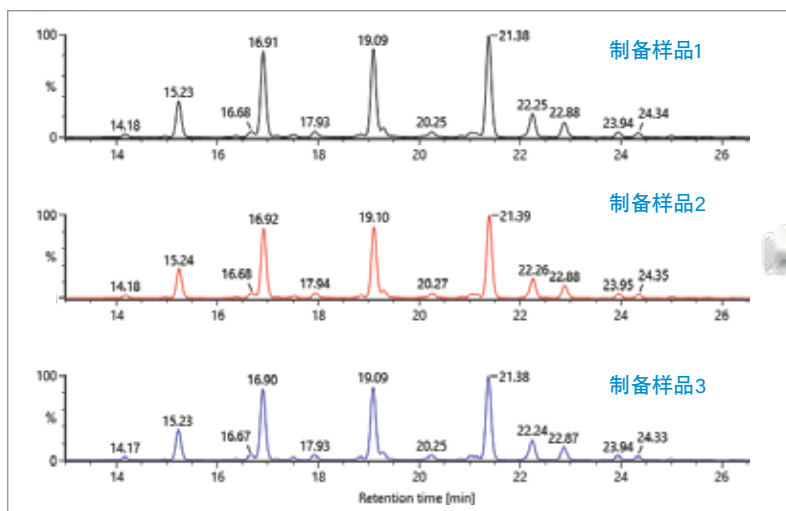
借助易于使用、易于上手且易于维护的自动化技术，您不但可以更快做出决策，还能专注于数据分析和解析等高附加值任务。

- 简单的拖放式编程操作，无需高水平专业技术或编程知识。
- 可接平板，在直观的触摸屏上设计方案。
- 简单操作就能远程安装和实施工作流程，意味着任何用户的学习过程都很短。

重现性和准确度

样品制备过程引入的变化常常会影响分析方法性能，导致结果不一致。OneLab的优势包括：

- 将繁琐的手动移液操作轻松转换为引导式移液操作或全自动样品制备流程。
- 对连接的移液器集中编程，还可快速共享方案。在实验室或用户之间轻松转换方法并保证方法一致性。
- 准确性高、差异性小，让数据更可靠。



自动化样品制备流程的优势。



可追溯性

生成实验室活动的电子文档，确保电子记录一致、准确且易读。

- 详细记录每个机器人动作，确保数据完整性，尽可能避免发生代价高昂的出错事件。
- OneLab包含各种技术控件，与程序和管理控件相结合，可协助实验室遵守EU Annex 11和21 CFR Part 11等电子记录法规。
- 采集关键试剂元数据（例如组分和制备日期）- 为分析人员和审计人员提供关键数据。
- 追踪移液器和设备的校正记录。

健康和 safety

在导致人们不得不暂时离开工作岗位的工伤和疾患中，通常被称为“人体工程学损伤”的肌肉骨骼疾患(MSD)占30%以上。机器人能够创造没有压力、避免受伤的工作环境，是这个问题的快速解决方案。

- 减少因重复动作而受伤的危险。
- 采用适配多种通风橱、工作台和生物安全柜的设计。
- 配备碰撞传感器，增强在人员周围操作时的安全性。

Andrew 
移液机器人



waters.com/automate

如需获取当地销售
办事处的信息, 请访问
waters.com/contact



扫一扫, 关注沃特世微信

Waters™



Waters、The Science of What's Possible和Andrew Alliance是沃特世公司的商标。
其他所有商标均归各自的拥有者所有。

©2020 Waters Corporation. 中国印刷。2020年10月 720006998ZH LM-PDF

沃特世科技(上海)有限公司

上海办公室: 021 - 6156 2666
北京办公室: 010 - 5769 0500
广州办公室: 020 - 2829 6555

Waters China Limited

香港办公室: 852 - 3921 5239

免费售后服务热线: 800 (400) 820 2676
www.waters.com