



更多选择  
尽在LC分析系统



**FLEXAR™ 液相色谱系统**  
HPLC / UHPLC  
Flexar LC / Flexar FX-20



**PerkinElmer®**  
For the Better



液相色谱应用的  
全面解决方案



# 选择您理想的 LC系统

需要传统高效液相色谱或是超高效液相色谱系统？全功能的Flexar液相色谱系列，可满足您的工作的各种需求。Flexar HPLC系统提供稳定、皮实耐用的性能，是日常分析的完美选择。对于更严苛的应用需求，我们的Flexar UHPLC为您提供最好的灵敏度和分离度，同时提供更快的分析速度。

您同时可以灵活选择Chromera®或TotalChrom®两种色谱工作站。拥有了强大的、简单易用的Chromera控制和数据处理软件，您将获得更多的配置和能力，以满足您实验室应用的需求。全方位的TotalChrom平台满足所有21 CFR法规要求，同时支持PerkinElmer的GC家族产品。

**PerkinElmer给您提供最全面的LC产品组合，满足您的一切使用需求。**



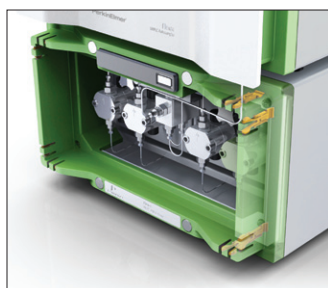
FLEXAR LC / FLEXAR FX-20



## FLEXAR FX-20

### 终极性能：更少的时间分析更多的样品

超高性能意味着最高的分离度、最高的灵敏度以及最快的分析速度 – 也就是，一套顶级LC系统。Flexar FX-20具有最大的样品通量，同时带给您最小的财务压力。在更短的时间里获得更多的样品信息，提升您的工作效率。这正是您需要的产品。



FX-20超高效色谱泵精确地控制流动相流速精度，获得最好的保留时间重现性。

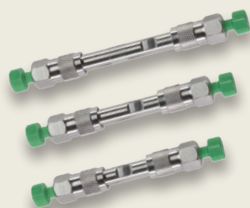


- 双往复式柱塞，耐压超过18,000 psi的双元泵可将效率提高10倍甚至更多
- 整合的柱塞清洗功能可以时时保持柱塞杆的清洁，即使在使用缓冲液的情况下
- 柱塞杆同步进样，保证保留时间的最终精度
- 使用Chromera CDS查看泵压的实时图
- 更小的压力脉动设计提供更高的效率以及两次运行间的更少的准备时间
- 双二元溶剂提供更多的溶剂选择以满足您的应用

#### 符合人体工程学的效率

每位使用过HPLC的人，都对如何有效而又美观的安排HPLC各模块之间的管线，有着深刻的体会：那不是件简单的工作！Flexar优雅而又人性化设计：于仪器正面四个角落的管线固定夹（在左上图中以黄色凸显出来），让使用者在轻松调整输液管线的同时能确保管线的稳固与整洁。

### 聚焦更好的测量手段



#### Brownlee SPP多孔壳层技术

Brownlee SPP多孔壳层技术可以在HPLC系统上达到“UHPLC”相似的分​​离效果。在SPP色谱柱上，您可以获得更尖锐的色谱峰和更快速的分离效果，而无需担心高反压或者色谱柱寿命受到任何影响。不像其他色谱柱，Brownlee SPP色谱柱采用实心内核，同时表面键合上一层薄薄的高质量的多孔结构组成的硅胶颗粒为填料。这一先进技术使得填料具有更短的扩散路径，提供高柱效的同时保证系统反压最小！



FLEXAR LC

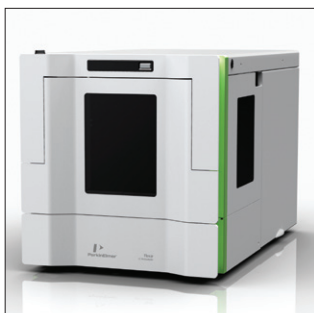
## 您想既稳定又轻松吗？只有一个选择。



独特的隐藏内部的废液排放系统防止可能出现的泄液现象。

让我们从最基本的说起 经济，安全，稳定，轻松，良好的性能。您都可以通过Flexar LC实现。优雅的用户界面简洁大方，利于提高实验速度并增进操作者的安全。Flexar的简化步骤使您可以更专注于应用。每一天，HPLC系统都是您都可以信赖的好帮手。

- 人性化LC管路管理系统以简化色谱单元之间的连接
- 即插即用废液排放系统，自动连接到仪器部件上
- 整合的脱气机和软件通信连接可以实现便捷的溶剂管理
- 成熟的和可靠的PerkinElmer LC技术可保证您最大的运行时间和最低廉的费用



简单开启，易于维护的自动进样器

### 经验

Flexar是PerkinElmer液相色谱长期发展历程中的最新产品。我们在液相色谱方面有超过30年的生产制造经验，我们了解色谱工作者遇到的困难。我们的技术和产品在全球成千上万实验室中被反复证实。

### 追寻绿色生产力

每一个行业的实验室都在关注废液处理、溶液消耗相关的成本以及短缺问题。PerkinElmer解决了这一问题。Flexar UHPLC系统可提高10倍的分析速度，同时降低流动相溶剂消耗以及废液处理15倍以上，依据不同的应用而不同。现在更绿色的分析方法就在您手边！

## 聚焦更好的测量手段



LC色谱级清洁认证的样品瓶Clean™ Vial、瓶盖以及垫片(N9300707/N9300708/N9300719/N9300720)

我们提供一系列LC认证的样品瓶、瓶盖以及垫片。这些都是采用最高质量的原材料制作而成，以确保您能获得最精准和可信赖的测量结果。样品瓶由1型硼硅玻璃制成，符合所有USP、JP以及EP的法规要求。每个产品都是在严格的质量控制下生产的，同时在超净间进行产品封装，以确保您每次都能拿到洁净的产品。

# CHROMERA, 功能强大、操作简单的 色谱数据系统

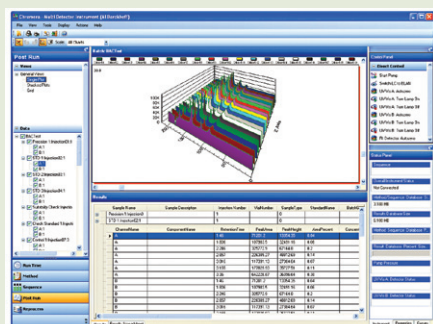
Chromera 整合了强大的功能与简单易用的操作，使得数据处理操作更加简洁。这是第一套专门针对超高效液相色谱的特定需求研发的色谱数据系统。只需执行一两个动作，就可以完成任何所需操作。并且每页信息都经过了优化以最大限度地简化操作。

## 功能强大

- 专利的「设备描述符」技术会自动更改用户操作界面以正确反映所选择的LC配置
- 方法编辑可即时完成，并立即反应在状态讯息中
- 可在分析期间延长分析运行时间，简化您的方法开发过程

## 使用简便

- 模块化设计和直观的“一键式”导航简化了操作并使数据寻找更为便捷
- 界面提供“仿真”式的仪器控制--可实时与色谱系统进行交互



可以以单色谱图模式、重叠色谱图模式和网格色谱图模式来观察数据。数据的3D图片可以呈现动态效果。

## 实用向导功能

- 点击色谱图时，能够自动把数值输入到软件识别系统中。
- 决策点功能可以自动停止序列的运行，以便于您能够检查参数并作相应的调整。
- 报告向导提供各种报告标准模板以及用户自定义编辑报告的便利性。

## TotalChrom – 企业用户的方案

即使处理海量数据，TotalChrom的峰识别，积分和分析等计算功能也能够满足各种色谱数据方法开发的需要，使用TotalChrom CDS使您建立方法时更快更容易。

- 可伸缩的软件结构
- 可以在单机或客户端/服务器联网环境下工作
- 可以满足21CFR法规要求
- 可以控制仪器并处理数据

根据应用需求，选择Flexar液相模块和耗材进行最佳组合，以达到您的液相系统使用需求。

## 软件解决方案

- Chromera 和 TotalChrom 泵
- Flexar二元泵
- Flexar 四元泵
- Flexar FX-20超高效液相高压泵

## 检测器

- Flexar 紫外/可见 检测器
- Flexar紫外/可见(UHPLC)检测器
- Flexar二极管阵列检测器

## 自动进样器

- Flexar自动进样器
- Flexar超高效液相自动进样器

## 柱温箱

- Flexar柱温箱
- Flexar半导体制冷柱温箱

## 溶剂管理系统

- Flexar带三通道脱气机的溶剂管理器
- Flexar带五通道脱气机的溶剂管理器



## 满足高要求应用的最佳解决方案

从样品提取到检测，让您做样成功是我们首要目标。我们提供一系列的应用文献，旨在为您提供当今不断改变液相应用需求的所有信息。

应用文献可从相关仪器网站上下载。

# 我们为您提供灵活的各个液相模块

## 优异的性能

更快速的样品分析，源于高通量和可靠耐用的泵。无论您需要什么样的分析流速，我们都为您提供满足需求的液相色谱输液泵。

- 使用Flexar FX-20超高效液相色谱泵可将通量提高10倍。
- 减少10到15倍的溶剂消耗，将废液的排放降至最低，减少运营成本，兼顾效率和环保
- 通过第三代液相技术确保泵可靠性。
- 在您的实验室就可实现从双元泵到四元泵的升级



## 深入地了解样品

值得信赖的可靠性到卓越的光谱完整性，Flexar 检测器可在各种应用中表现出快速灵敏的性能。它可以获取样品的所有信息并帮助您更深入地认识分析结果。

### Flexar 紫外/可见光检测器

- 类型广泛的样品流通池，从常规的 10 mm 流通池直到高效微型样品流通池，可以获得最佳的超高效液相色谱峰分离度。
- FX 型号检测器具有100 pts/sec 的检测速度，可以很好的与超高效液相色谱分析应用相配合。
- 配有氙灯或钨灯的双光束光学设计

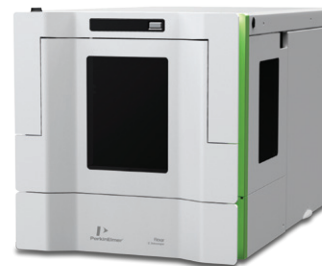
### Flexar光电二极管阵列检测器

- 优异的性能，适用于高效液相色谱或超高效液相色谱
- 最佳的波长精确度得到可靠的结果
- 模块化流通池设计具有超高的灵敏度
- 最高的数据采集速率（200 Hz）

## 进样精度更高

最佳的进样循环时间。广泛的进样体积范围。卓越的进样重现性。满足您提高样品通量和效率的需求。

- FX 超高效液相色谱仪自动进样器可在高达 18,000 psi 的压力下进行小至 1  $\mu$ L 的进样。
- 载入样品仅需 8 秒。
- 三种进样模式：定量环全充满模式、定量环部分充满模式和微升提取模式，完全没有浪费样品。
- 使用 Peltier 冷却/加热模式配件可在 4°C 到低于室温 3°C 的范围内进行操作。即使在室温高达 25°C 的情况下也可获得 4°C  $\pm$  2°C 的温度。



## 获得更精确的温度控制

精确的温度控制可获得更好的色谱柱性能和更好的保留时间重现性。拥有标配的漏液报警功能，Flexar 液相色谱柱温箱拥有的安全性、准确性和灵活性是您的理想之选。

- 两种型号：标准柱温箱、半导体（加热和冷却）的柱温箱。
- 温度范围为 30°C 到 90°C（Peltier 为 5°C 到 90°C），并可在整个温度范围中将温度控制在  $\pm$ 0.2°C 以内
- 大容积、拆装方便的色谱柱室可容纳长至 30 cm 规格的色谱柱



## 流畅的操作

再没有什么能妨碍您的工作了，便捷和安全就是Flexar溶剂管理系统的设计理念。

- 即使增加了组件，即插即用的溶剂管理系统也能够方便各部分的连接，
- 可拆卸的托盘 包含溶剂瓶
- 两种型号：3通道脱气机型、5通道脱气机型



# 由始至终的 完美合作伙伴



## 最值得信赖的实验室服务供应商

仪器运行时间对生产效率或投资回报有着至关重要的影响。PerkinElmer会时刻确保您的色谱和质谱系统维持最佳状态。使用PerkinElmer OneSource®实验室服务，您将拥有世界上最大规模和最受欢迎的全球服务和支持网络。我们不仅提供仪器维护和仪器维修服务。我们将实验室资产管理纳入合作客户业务方案的一部分，并确保在全球范围内提高效率、优化运营和提供成本确定性。

我们有认证的，工厂培训的客户支持工程师团队，只要一个电话每天24小时，每周7天为您服务。目前

OneSource在全球150多个国家管理超过40万个实验室资产，能提供业内最全面的专业实验室服务，包括提供给技术公司和制造商的完整保养方案。

允许您在一个供应商下整合所有的服务合同，并在您需要的时候提供及时的、专业技术咨询和支持，确保您的仪器和实验室始终以最佳状态运行。

无论是保养和维修，认证和合规性验证，资产管理和实验室搬迁，软件和硬件升级还是培训，OneSource服务都值得您的信赖。

## 完善的配件耗材和应用服务体系

无论您是进行常规的原材料分析确认或最苛刻的应用，我们的首要任务是帮助您提高效率，控制成本，优化分析。我们拥有原子光谱、材料表征和色谱质谱全部产品线的耗材和配件，结合我们全面的解决方案，确保您在仪器的使用过程中及时的获得准确，可重复的分析结果。

珀金埃尔默企业管理（上海）有限公司  
地址：上海 张江高科技园区 张衡路1670号  
邮编：201203  
电话：021-60645888  
传真：021-60645999  
[www.perkinelmer.com.cn](http://www.perkinelmer.com.cn)



要获取全球办事处的完整列表，请访问[http:// www.perkinelmer.com.cn/AboutUs/ContactUs/ContactUs](http://www.perkinelmer.com.cn/AboutUs/ContactUs/ContactUs)

版权所有 ©2017, PerkinElmer, Inc. 保留所有权利。PerkinElmer® 是PerkinElmer, Inc. 的注册商标。其它所有商标均为其各自持有者或所有者的财产。



欲了解更多信息，  
请扫描二维码关注我们的  
微信公众账号