

NE900 系列研究级正置生物显微镜配置表

		NE910	NE930	NE950
主体	光学系统	NIS 无限远光学系统		
	目镜	·SW10X(25) ·SW10X(22) ·EW12.5X(17.5) ·WF15X(16) ·WF20X(12)		
	调焦系统	低手位同轴调焦机构 (带上限位及松紧调节环), 调焦范围 35mm, 微调格值 1um		
	照明	·12V100W 卤素灯 ·3W LED		
镜筒	·GC900B 双目观察镜筒; ·GC900 铰链式三目观察镜筒目镜 / 端口: 100/0、20/80、0/100 俯角: 30 度, 瞳距调整范围: 47-78mm; ·GC900E 人体工学铰链式三目观察镜筒目镜 / 端口: 100/0、20/80、0/100 俯角: 0-35 度, 瞳距调整范围: 47-78mm;			
物镜转换器	SZ21 6 孔手动转换器	SZ20 6 孔电动转换器		
载物台	·PT6A 钢丝结构载物平台 (康宁玻璃台面) ·PT6B 钢丝结构载物平台 (蓝宝石玻璃台面) 移动距离: 78(X)x32(Y)mm, 1mm/格, 精度 0.1mm; 移动手柄可升降 18mm, 松紧可调; 凸点导向机构便于单手上切片			
聚光镜	·SJ5 手动摆出式聚镜 ·XC8 转盘相衬聚镜 ·DFC 干暗场聚光镜 ·DFC-O 油暗场聚光镜	·SJ7 电动摆出式聚光镜		
落射荧光附件		FL-VI 荧光垂直照明器, 6 孔荧光滤光片转盘, 柯勒照明系统, 紫外护目屏		
荧光光源		·osram 汞灯 HBO 100W/2 ·金属卤化物光源 75W ·LED 光源 (四波段)		
可选观察方法	明视场、落射荧光、暗视场、相衬、简易偏光、DIC			

**Nexcope**<sup>®</sup>  
Scientific research microscope

**重庆留辉科技有限公司**

地址：重庆市南岸区丹龙路 88 号

电话：023-88695018

QQ：67873376

网址：www.tx-17.com

邮箱：[67873376@qq.com](mailto:67873376@qq.com)

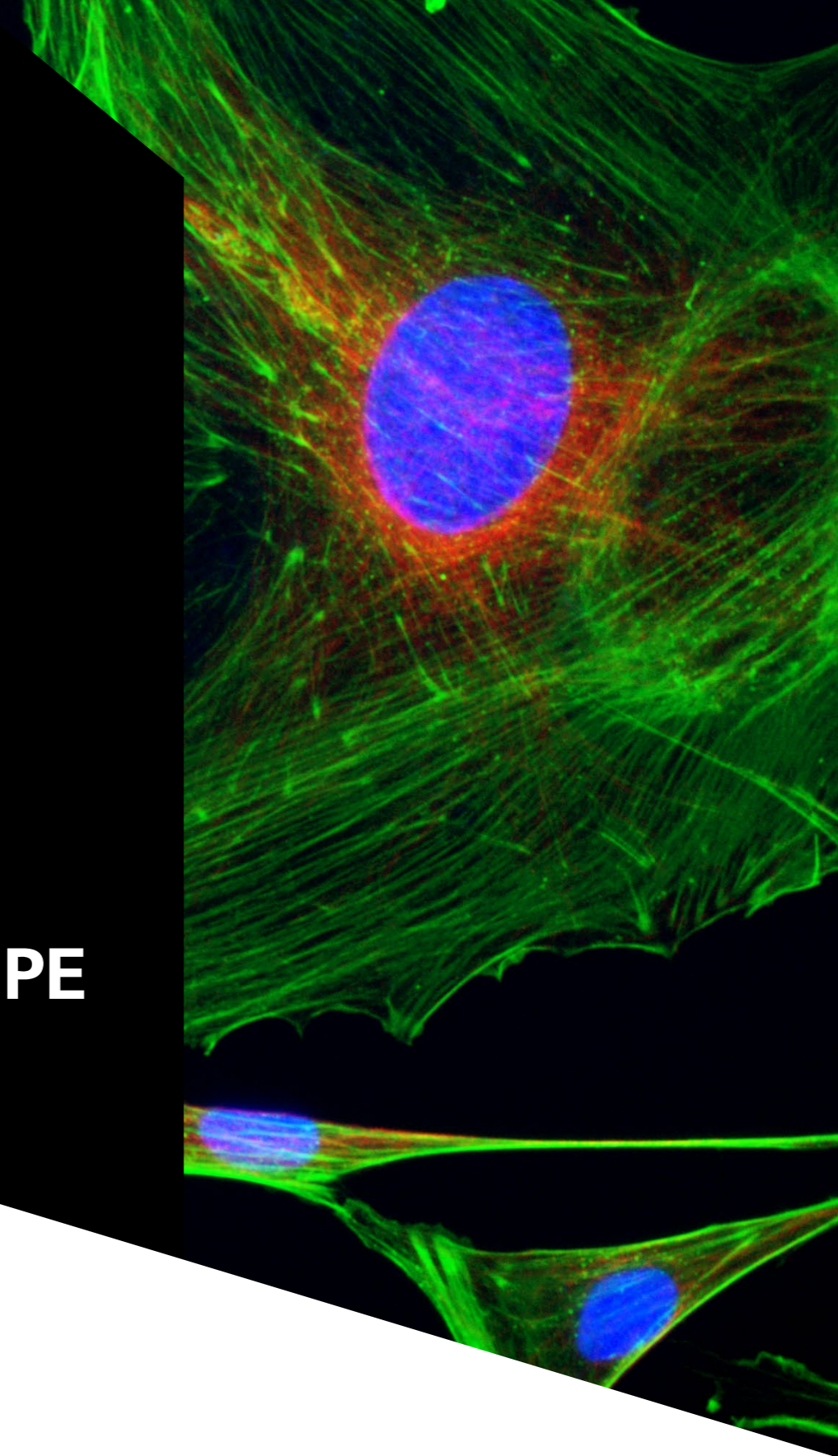
—  
**SCIENTIFIC  
RESEARCH  
MICROSCOPE**

科研级正置生物显微镜

**NE900** 系列

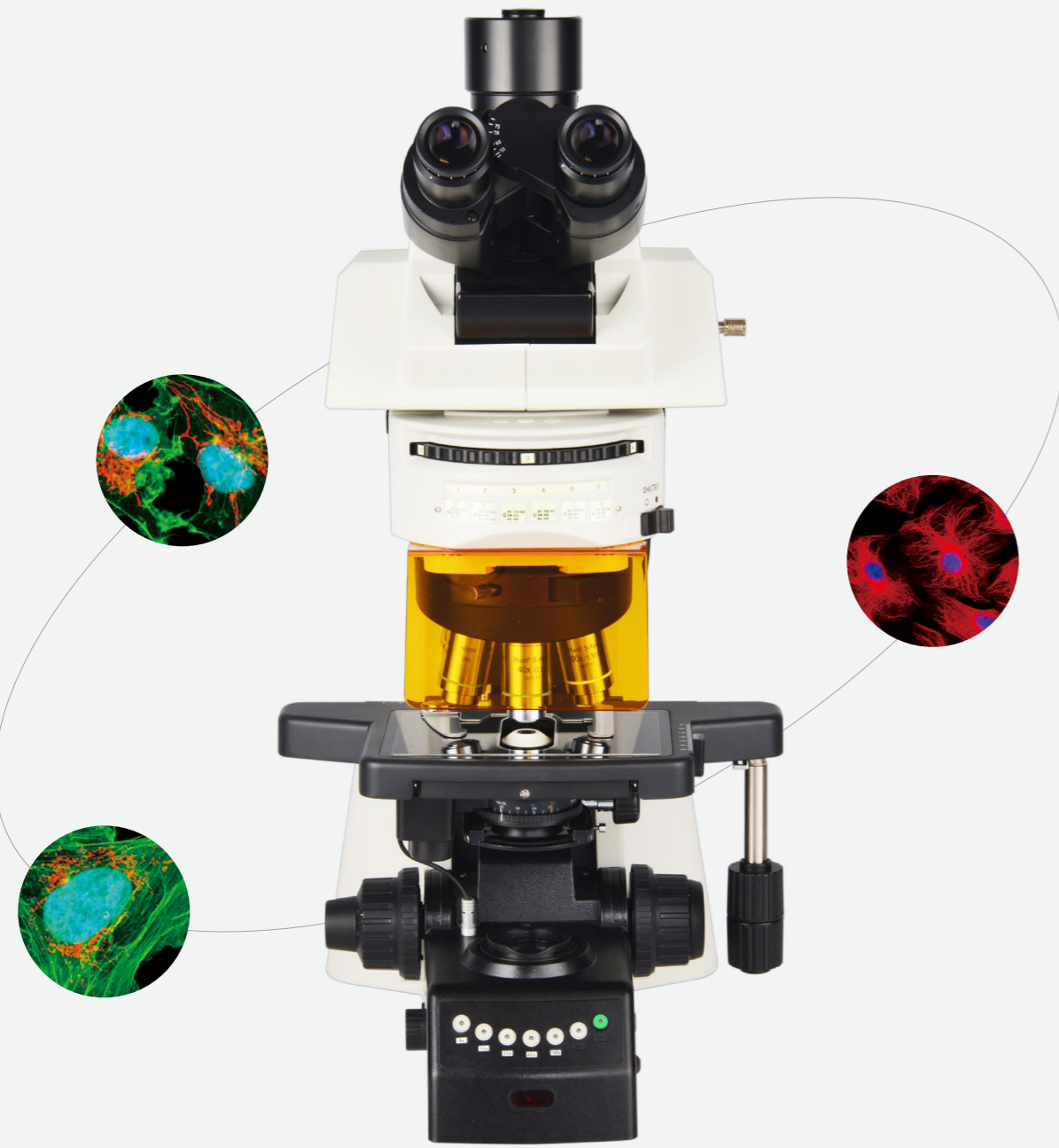
彰显大气·身临其“镜”

**Nexcope**<sup>®</sup>  
Scientific research microscope



Nexcope NE900 系列

智能 舒适 精确



**NE950**  
电动荧光显微镜



**NE910**  
手动生物显微镜



**NE930**  
电动生物显微镜

**精确成像，色彩还原度高**

Nexcope NE900 系列正置生物显微镜采用经过多年研究和不断改良的 NIS 无限远光学系统，具有工作距离长，色差矫正能力强等优秀的光学品质。

**人体工学设计，操作舒适**

实验室及检验筛选工作意味着需要长时间使用显微镜。Nexcope NE900 系列显微镜采用人体工学设计和人机学设计，减少重复性操作带来的肌肉紧张及视觉疲劳，让枯燥的工作更简单、轻松。

**模块化设计，实现观察方法的多样性**

Nexcope NE900 系列显微镜采用模块化设计，可实现明场、暗场、微分干涉、荧光、偏光等观测方法。是实验教学、科学研究及医学检验的理想工具。

**节能环保，增加使用寿命**

全系列标配 ECO 节能系统，使用者离开后 30 分钟，自动关闭显微镜透射光源，即可节约能源，又可以保护光源，延长使用寿命。

## 人体工学设计

### NE910

提供出色的光学性能与舒适的操作体验，是广大科研工作者值得信赖的科研伙伴。采用科研级显微镜主流的光学系统——无限远光学系统，使多种观察方法的实现成为可能。而且完美的柯勒照明为显微镜提供明亮而均匀的视场。在此基础上，Nexcope 不断优化客户产品使用体验，NE910 符合人体工学设计，使观察与操作都可以保持舒适的姿势。



### 方便的自定义布局

#### 可调节操作手柄

移动手柄可升降 18mm，松紧可调，可将手放在舒适的位置，轻松移动载物台。

升高 18mm

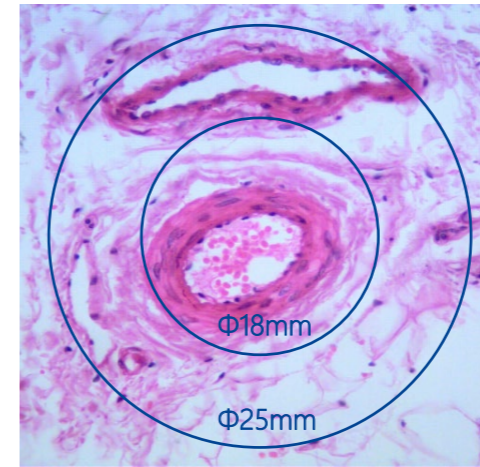


#### 左 / 右手位操作互换机构

为了更好的适应不同操作习惯的使用者，调焦和载物台可方便的调整为左手或右手位进行操作。



## 舒适的操作体验



#### 大视场范围目镜

NE900 采用视场范围 25mm 的大视场目镜，视野更大，观察内容更全面，样本观察更快速。对于需要全景视图的样本，拥有大视场范围的显微镜是更为正确的选择。

### 使用舒适，操作简单

#### 单手上 / 下切片

平台凸点导向机构便于单手上切片和单手下切片，显微观察操作时解放双手，提高工作速率。



#### 平台低位调节器

通过物镜转换器垫片可将载物台高度从标准位置降低 1"，以便轻松更换标本，同时保持舒适的姿势。

降低 1"



#### 低手位调焦机构

符合人体工学设计，给予您最大程度的舒适感。



## 人机学设计

### NE930

在 NE910 基础上增加多种电动部件，简化了重复性操作，提高工作效率，使科研工作更轻松。

Nexcope 系列显微镜，智能化的革新产品，旨在为实验室和临床显微镜操作应用，带来革命性突破。其中 NE930 在确保优秀的光学性能和精巧的人体工学设计的基础上，加入多种便捷化、人性化设计，使显微观察更舒适，放大倍率转换更方便，图像拍摄更快捷。



## 显微观察更舒适

### 可变倾角三目观察镜

可调节目镜角度 (0° - 35°)

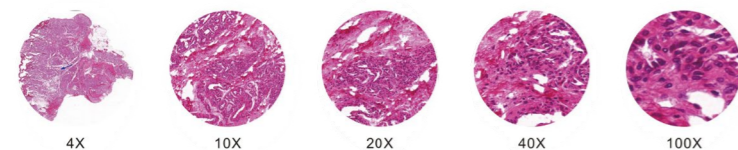
可以通过三目镜筒安装相机、摄像头。

光路切换杆可以按照操作者习惯安装在观察筒任意一侧



### 光强管理功能

在转换不同倍率的物镜时，需要对光照强度进行调整，以保证不同放大倍数下视野内光照亮度相同。NE930 能够智能记忆不同放大倍数下的适宜光照强度，跟随物镜放大倍数改变而自动调节，减少视觉疲劳。



## 工作效率更高

## 获取图像更容易

### 显微图像拍摄按钮

只需轻轻一按显微镜底座上的拍摄按钮，即可使 Nexcope T 系列相机完成拍摄。



## 变换倍率更便捷

### 内置控制面板

将特定按钮设定为与特定物镜产生对应关系，只需轻轻一按即可轻松改变放大倍率。

### 物镜倍率自动切换

只需轻轻一按即可完成物镜的切换。另外，还可以自定义两个常用的放大倍率，一键即可在这两个物镜之间切换。



### 电动聚光镜

根据物镜的变化可自动摆出顶部透镜，提高工作效率，方便您的使用。

明亮色彩、暗背景的荧光图像

## NE950

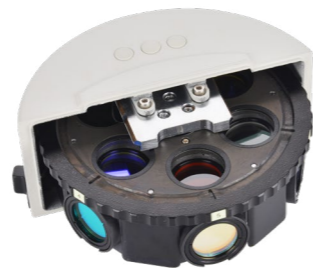
在 NE930 基础上添加反射式荧光垂直照明器，同时使用高数值孔径、高清晰度的半复消色差荧光物镜及高截止率、高透过率的荧光滤色镜组，产生带有明亮色彩和暗背景的荧光图像。



### 荧光观察更容易

#### 转盘式激发模块装置

荧光转盘能安装 6 个滤色镜组，能同时对多重染色的标本进行成像。同时转换激发模块只需轻轻一拨，方便快捷，提高工作效率，有效减少染料淬灭。



#### 荧光垂直照明器

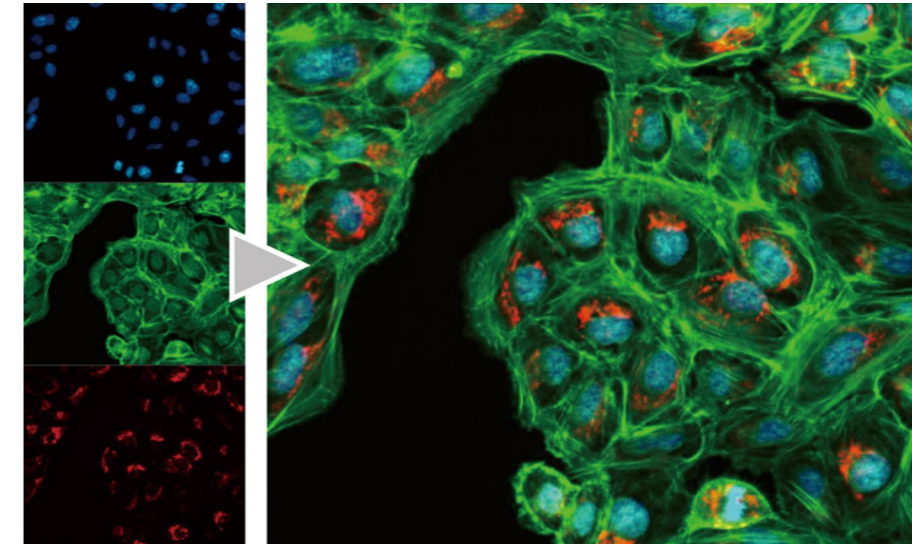
标配 osram 100W HBO 超高压球型汞灯，荧光亮度大，视场均匀。同时在垂直照明器前端设置光闸，可随时切断荧光照明，保护试样。



#### 金属卤化物光源

可选配 75W 金属卤化物光源，灯泡寿命长达 2000 小时。光照强度更大，视场更明亮而且均匀。

明亮色彩、暗背景的荧光图像



### 图像更清晰、明亮

Nexcope 多年致力于荧光成像的研究。在 NE950 中采用了无限远平场半复消色差荧光物镜，保证了图像的锐度、清晰度和色彩还原性。同时采用最新的高级次波纹消除镀膜技术，视荧光的透过率更高、截止更敏锐、检验效率更高。是可见光至紫外光荧光成像的正确选择。

### 注重细节，延长使用寿命



#### 蓝宝石玻璃平台

蓝宝石玻璃平台有着独一无二的耐用性，禁得起多年的高强度使用，永不磨损。另外也可选择 Gorilla 玻璃平台。



#### 智能化荧光电源箱

自动记忆使用时长及关机时长，当误操作时，有效保护汞灯使用寿命。

## 荧光滤色片：精确度高，使用容易

为了使荧光的透过率更高，截止更敏锐，检测效果更好，我们在所有荧光滤色镜组上采用了杰出的次波纹消除镀膜技术。高灵敏度的荧光检测让细胞更小的暴露于激发光下，同时更高的信噪比 (S/N) 产生带有明亮色彩和暗背景的荧光图像。



## NIS 系列物镜：具有优秀光学性能的显微镜物镜

经过 Nexcope 多年的努力，研发出一批具有优秀光学性能的光学物镜。其具有高数值孔径、长工作距离及优秀的色差校正能力，同时，采用多层镀膜技术，保证了图像的锐度、清晰度和色彩还原性，为数字成像提供高质量和高性能的方案。

### 标准物镜

N-PLN 系列平场消色差物镜

这些平场物镜能够提供从可见光到近红外光谱范围内高透过的平坦图像。由于这些物镜高信噪比、高分辨率以及高反差的成像效果，特别适合明场观察。



### 荧光物镜

N-PLFN 系列平场半复消色差物镜

归功于多层镀膜技术，这些超级半复消色差物镜能补偿差和从紫外到近红外的色差。超敏感的荧光性能保证了采集图像的锐度、清晰度和色彩还原性，为数字成像提供高质量和高性能的方案。



### 相衬物镜

N-PLFN PH 系列平场相衬物镜

临床和科研等应用的理想选择，这些高质量的平场物镜能够在透射明场（相差）观察时提供视场数 25mm 的完美平场效果。NIS 系列相衬物镜专为相衬观察设计。



### 高级复消色差物镜

N-PLPN 系列平场复消色差物镜

新推出的高级复消色差物镜具有高水准的色差校正能力，高分辨率，确保了全视野高水准的波相差校正功能，是常规实验室观察工作和数码成像物镜的理想选择。



## 明亮 · 清晰 · 实用

## 多人共览系统

多人共览显微镜系统在高校教学、实验培训和病理诊断上应用广泛。Nexcope 共览系列附件能够进行 1-10 人的扩充，同时能保证显微图像不失真，图像亮度不损失。配合教学头和内置指示针，方便学习与诊断。



对侧双人 - 共览显微镜



同侧双人 - 共览显微镜



五人 - 共览显微镜



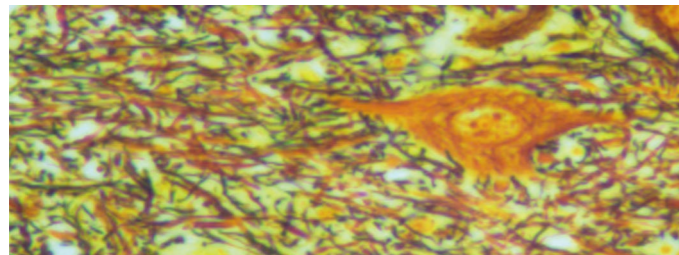
十人 - 共览显微镜

## 模块化设计

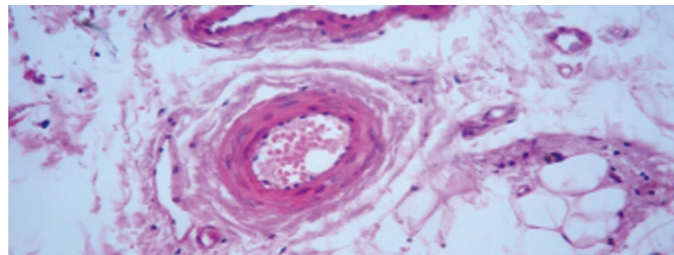
Nexcope 科研级显微镜通过模块化的组合，能实现多种观察方式：明场、暗场、相衬、荧光、偏光、DIC 等。

### 明场观察

Nexcope 在科研级显微镜中采用了科研级光学系统 ----NIS 无限远光学系统，为光学品质提供了可靠的保证。同时使用高数值孔径的平场消色差物镜，和 NIS 光学系统的完美结合，提供清晰，平坦的图象。



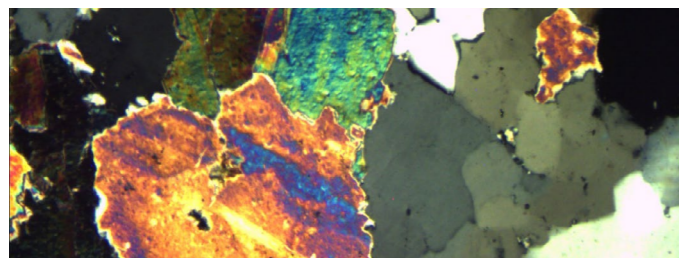
脊髓 镀银染色 20× 图中多极神经元胞体及突起内见棕色细丝状神经原纤维；胞体周围可见突触



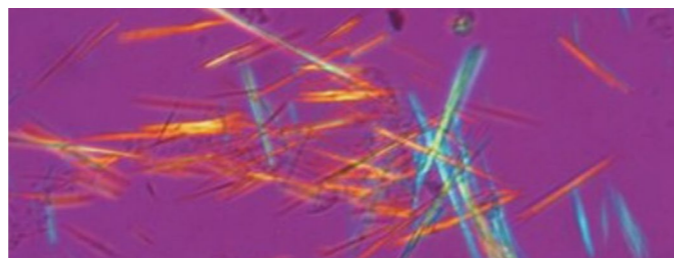
大动脉 H.E 染色 20× 大动脉外膜结缔组织内见小动脉、小静脉和毛细血管

### 偏光观察

非常适合观察具有双折射性质的标本：例如：胶原、淀粉状蛋白、晶体、液晶或者塑料玻璃等。



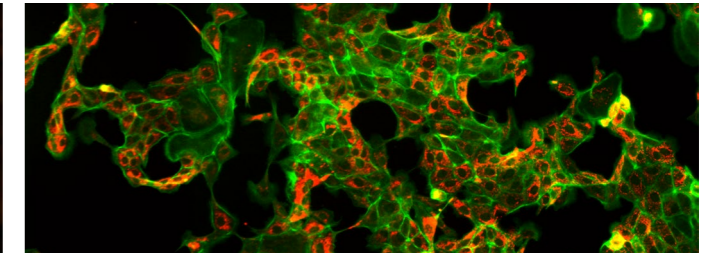
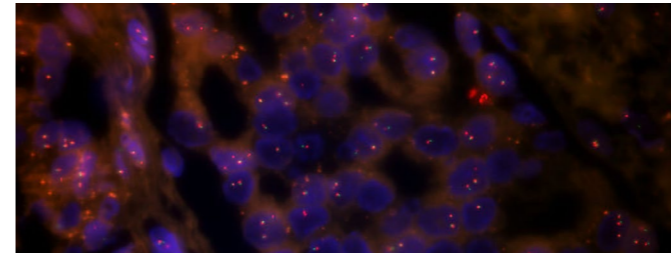
晶体



尿酸结晶体

### 荧光观察

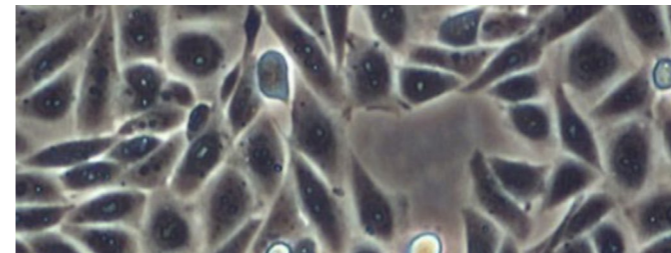
落射荧光附件中采用噪声消除装置，拍摄到的荧光图像明亮、对比度和信噪比 (S/N) 高。本系列显微镜多种荧光光源可供选择，汞灯光源性价比高；金属卤化物灯使用寿命长，应用范围广。



乳腺癌诊断分析，使用 Alexa 488\Spectrun Green\Spectrun Orange 染料，在 NE950 正置荧光显微镜 40X 镜头下拍摄的图片

### 相衬观察

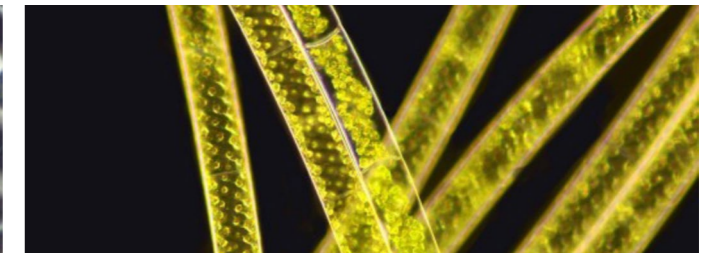
此观察适合没有染色的培养中活细胞。



鼠卵巢细胞

### 暗场观察

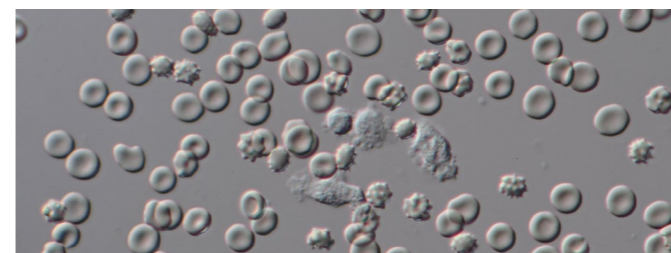
可以对血液或鞭毛的席位结构进行清晰观察。



水绵

### 微分干涉观察 (DIC)

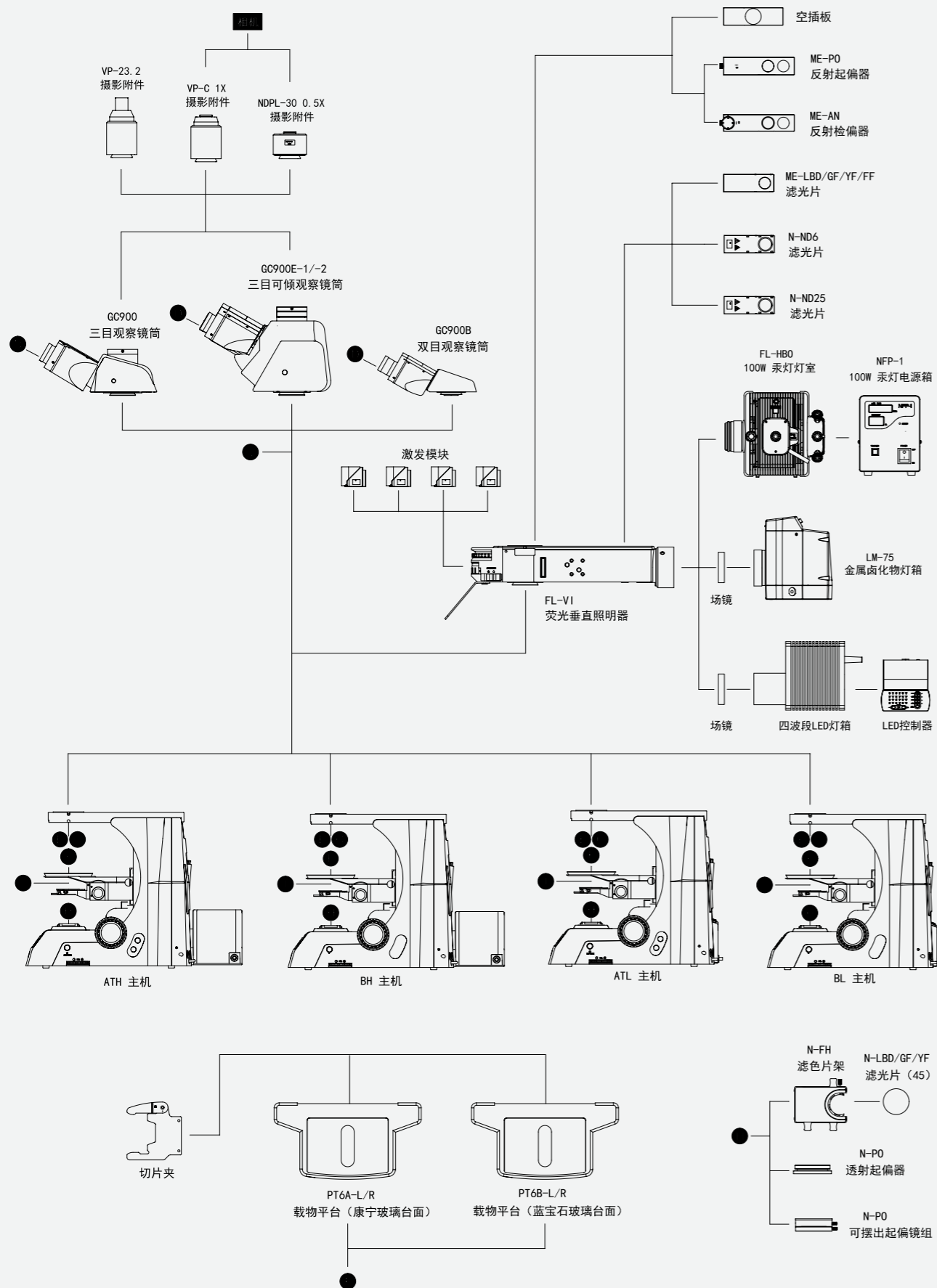
DIC 增加了样品反差，能使细胞核及较大的细胞器如线粒体等具有较强的立体感，比较适合于显微操作。目前多用于基因注入、核移植、转基因动物等生物工程的显微操作。



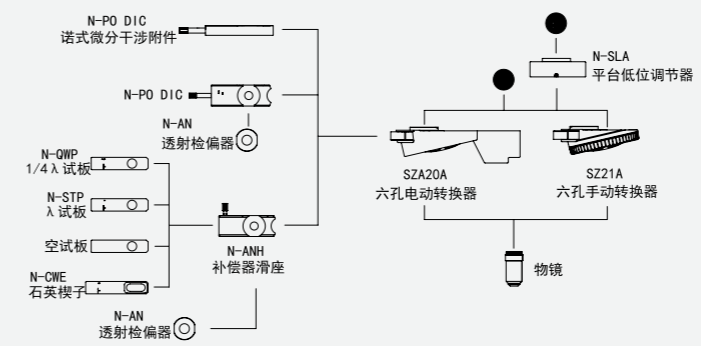
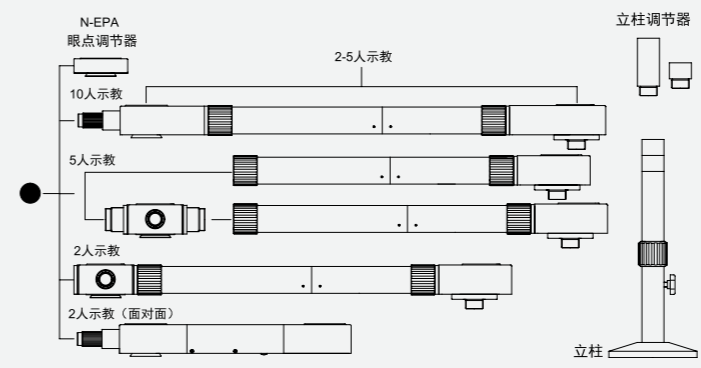
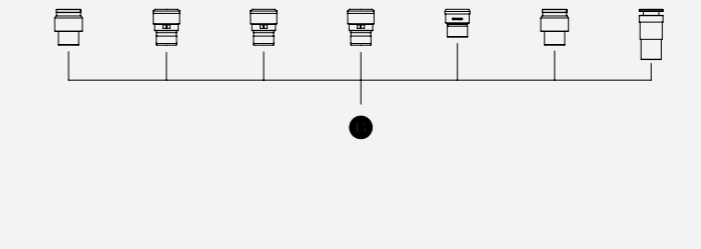
红细胞和白细胞



酿酒酵母



DIA SW10X-H DIA EW10X-H DIA WF15X DIA WF20X DIA EW12.5X DIA SW10X 偏光目镜 CT30 对中望远镜



SJ10 通用聚光镜 SJ7 电动聚光镜 SJ5 手动摆出式聚光镜 SJ8 长距聚光镜 DFG 干暗场聚光镜 DFC-O 油暗场聚光镜 XC8 转盘相衬聚光镜 XC13 转盘DIC聚光镜

