

Grain Kernel Analyzer 粮食不完善粒分析仪



通用 快速 精准 高效 安全

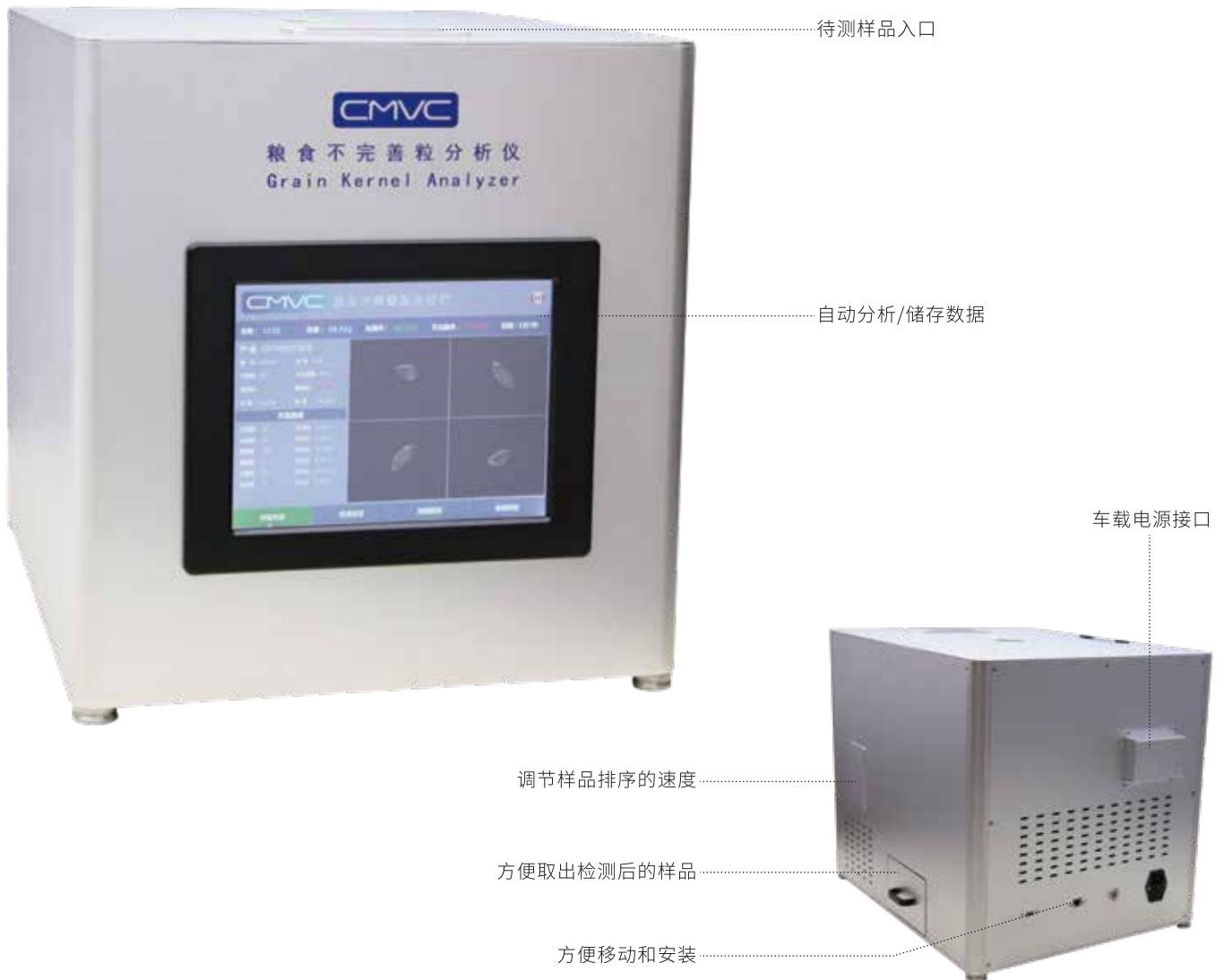
新品
NEW



Create the Most Verifiable Classic
创造最经得起检验的经典

Grain Kernel Analyzer

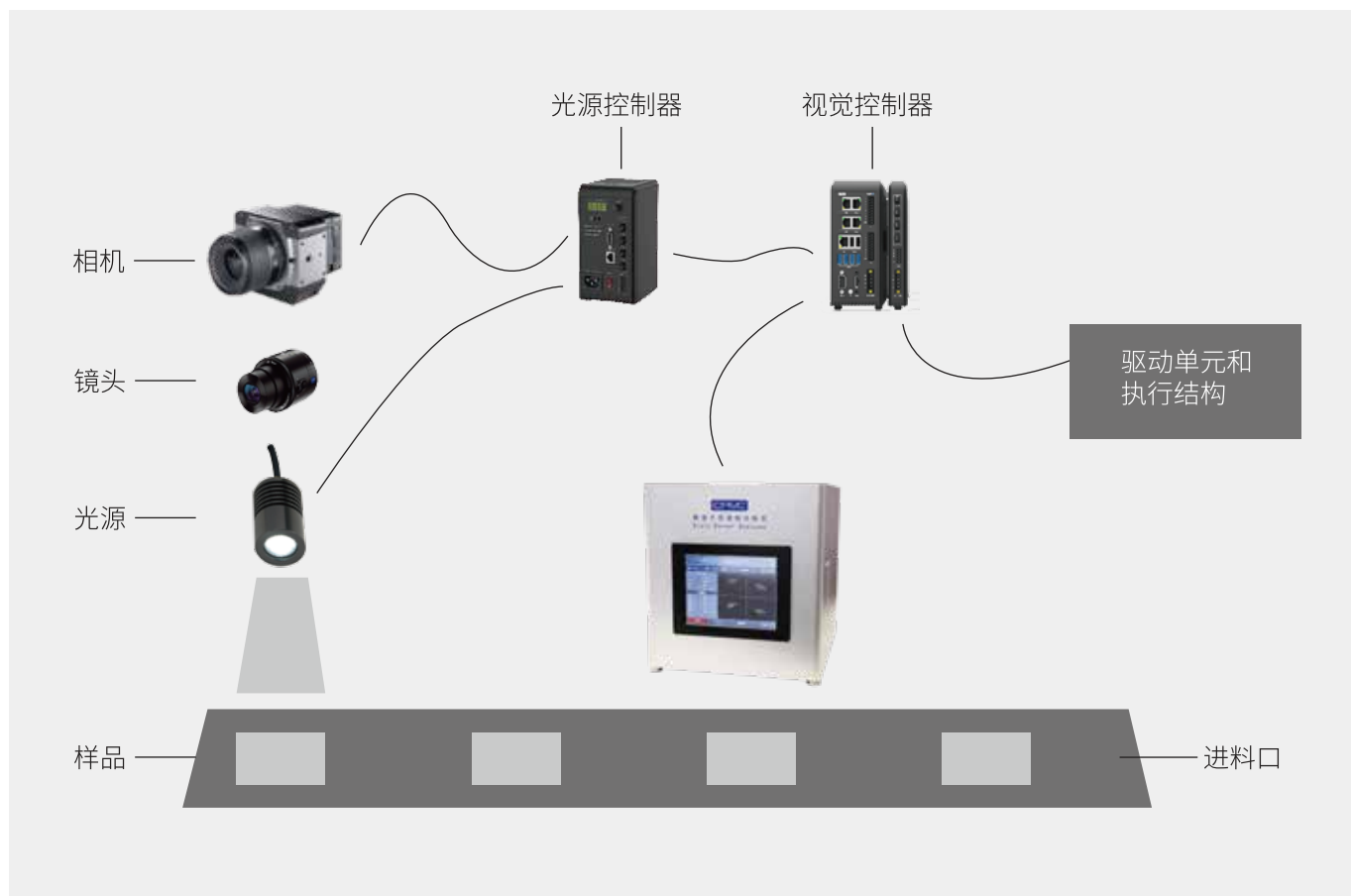
FD-001 粮食不完善粒分析仪是一款粮食质量检测设备，适用于大米、小麦、大豆、玉米等粮食不完善粒的自动化检测，是目前市面上首款不完善粒检测仪。作为粮食质量重要指标之一的不完善粒检测，传统人工操作的主观性、误差大、低效率等弊端严重影响粮食作物的收购，FD-001 粮食不完善粒分析仪可对小麦等作物的不完善粒进行较为客观、准确、高效的检测评估，同时生成的数据便于保存，可提高粮食质量的检测水平。



产品特点

- ✓ 多粮种检测，替代人工，结果可追溯
- ✓ 逐粒检测，360°图像采集，画面同步显示
- ✓ 检测速度快，结果精准，重复性好
- ✓ 实时显示粮食样本的检测结果
- ✓ 触屏功能，直观的菜单导航，整合帮助功能
- ✓ 便携，可车载
- ✓ 数据自动保存，互联互通
- ✓ 菜单语言：中文 / 英语 / 德语

工作原理



操作直观

灵活应用各种应用，具有更多的功能设置，各种复杂步骤轻松执行。



清晰而结构化的菜单, 直观快速操作, 最重要的功能与参数可见。

便于理解

主菜单包含所有模式便于快速选择



结构清晰

工作模式下包含所有重要信息



有序

所有结果一览无余



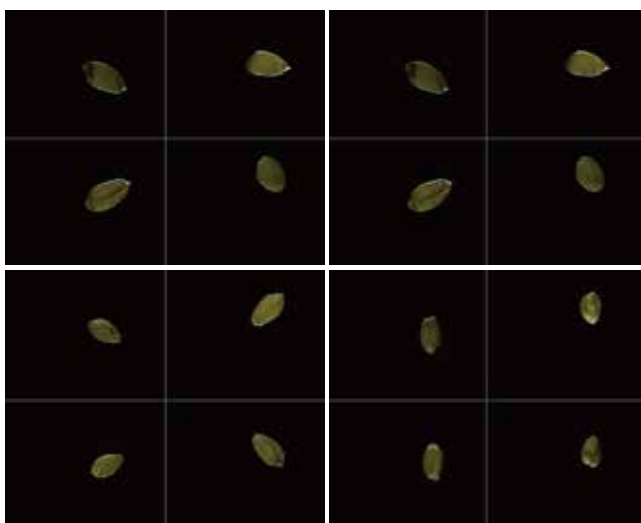
多助

内置帮助就在所需之处

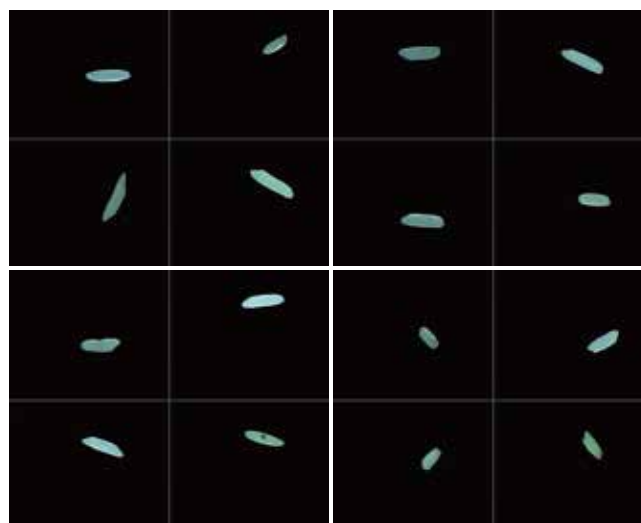


粮食不完善粒检测系统检测样图

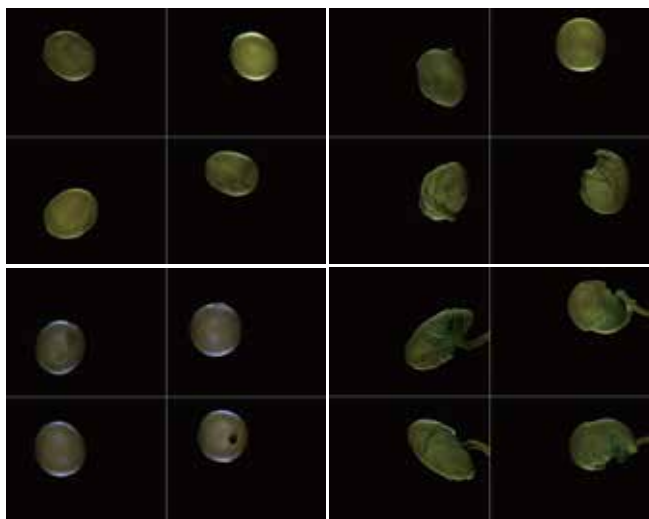
小麦检测样图



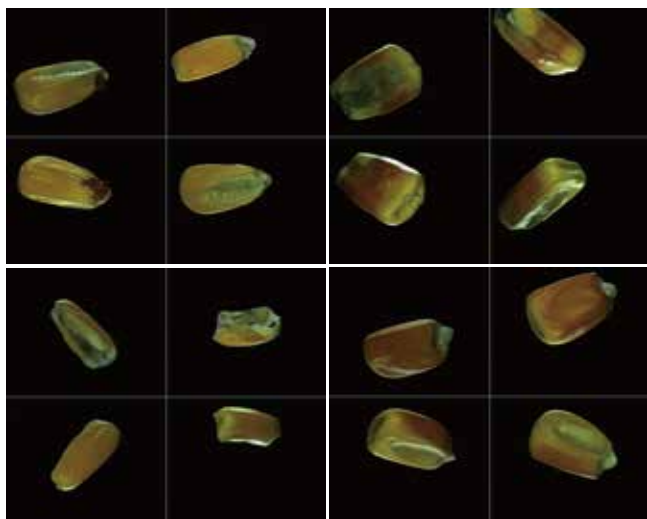
大米检测样图



大豆检测样图



玉米检测样图



技术信息

型号	FD-001
检测品种	大米（籼米、粳米、糯籼米、糯粳米） 小麦（硬质白小麦、软质白小麦、硬质红小麦、软质红小麦、混合小麦） 玉米（黄玉米、白玉米、混合玉米） 大豆（黄大豆、青大豆、黑大豆、其他大豆、混合大豆）
检测重量	一次检测 $\geq 500\text{g}$
检测速度	≥ 5 粒 / 秒
检测精度	漏检率 $\leq 1\%$ （漏检重量 / 检测总重量） 误减率 $\leq 1\%$ （误检重量 / 检测总重量）
检测方法	逐粒检测，360°图像采集，画面同步显示
检测结果	自动计算样本及各种不完善粒的数量与重量
数据处理与存储	自动完成检测，数据自动处理，结果计算有两种方式：质量比和粒数比 存储不少于二十万张视频图像照片
显示	可视化显示界面和操作界面
输出	USB2.0 输出接口和网线接口
系统启动时间	$\leq 2\text{min}$
环境适应性	温度：0°C-50°C 湿度： $\leq 85\%$ 冲击、振动；静态使用
供电	车载直流电源（12V 或 24V）或 AC220V
功耗	功率 $< 800\text{W}$
噪音	$< 80\text{dB}$
体积	700（宽）*600（深）*500（高）mm
重量	$< 55\text{kg}$
打印	USB2.0

Grain Kernel Analyzer

粮食不完善粒分析仪



通用 快速 精准 高效 安全

产品特点

- ✓ 多粮种检测，替代人工，结果可追溯
- ✓ 逐粒检测，360°图像采集，画面同步显示
- ✓ 检测速度快，结果精准，重复性好
- ✓ 实时显示粮食样本的检测结果
- ✓ 触屏功能，直观的菜单导航，整合帮助功能
- ✓ 便携，可车载
- ✓ 数据自动保存，互联互通
- ✓ 菜单语言：中文 / 英语 / 德语

公司信息

德国CMVC公司是一家坚守产品品质和服务的全球性实验室仪器生产供应商。产品服务应用于医药研究、化工、环境、生物、粮食作物等各种领域，在中国范围内建设了全面的销售与服务网络，密切关注客户的需求，以客户需求为导向，不断努力为广大客户提供领先的产品和完善的服务。



扫一扫，关注我们

CMVC International GmbH

Phone: 021-68583611/021-68582113 400-920-3955

Internet: www.cmvc.de

E-Mail: info@cmvc.de

Address: 上海市浦东新区蔡伦路85弄95号九洲中心C-205室