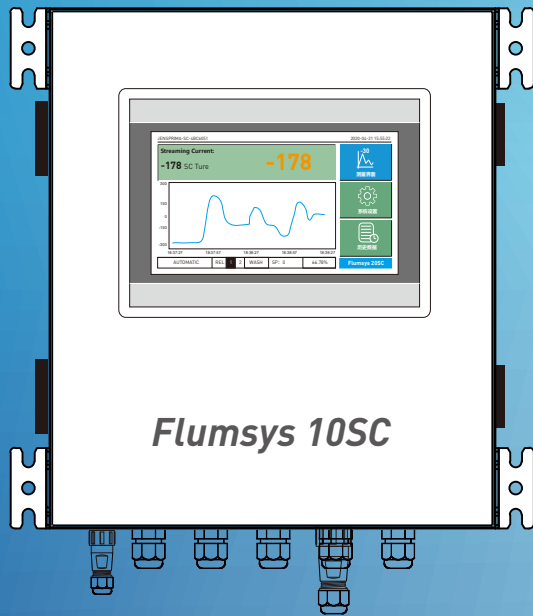


Flumsys 10SC

在线游动电流仪

用于控制絮凝剂的精确投加



Flumsys 10SC在线流动电流仪

测量原理

流动电流分析仪用于连续在线测量存在于液体中微小悬浮物颗粒和胶体上的电荷，通过电子信号处理将电荷的测量结果转换为A.C信号或流动电流（SC），该流动电流（SC）值与电荷密度成比例，带电状态依赖于絮凝后水中多余的正负电荷，通过检测流动电流（SC）值的变化即可快速反应水的特性（如色度和浊度）变化，从而使操作人员可以相应的调整絮凝剂的计量。

Flumsys 10SC流动电流分析仪可选配预处理系统，保证了仪器的长时间无故障运行，具备连续测量、自动清洗、PID控制功能，可以连接到现有的加药系统并启动自动加药控制。絮凝剂的用量将根据水的特性变化而自动调整。

优势

- 自动控制絮凝剂的投加
- 降低整体絮凝剂成本
- 保证出水水质达标
- 运营和维护成本低
- 能够处理的浊度范围：100-5000NTU
- 耐用、可靠且易于控制的加药系统

应用场合

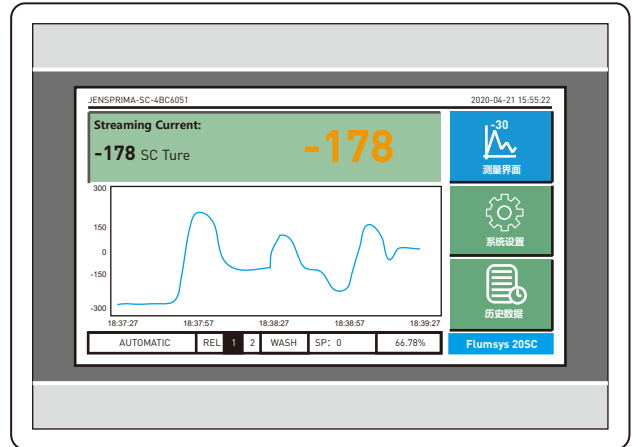
- 自来水厂
- 污水处理厂
- 污泥脱水
- 需要投加絮凝剂的工艺



Streaming Current Monitor

产品特点

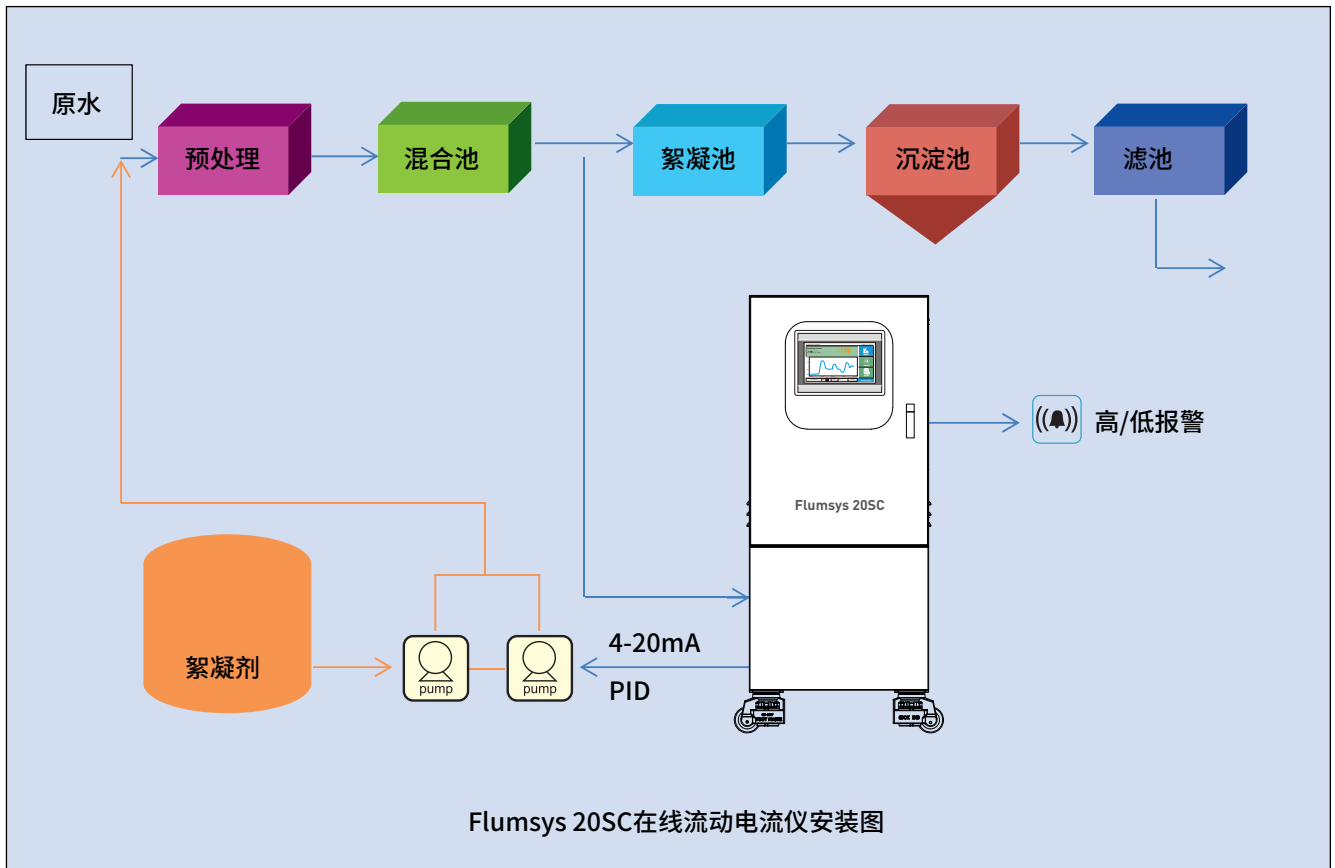
- 同时显示实际SC值和相对SC值
- SC实时趋势图
- 自动清洗功能
- PID控制功能
- SC 4-20mA和PID 4-20mA输出
- 2路高/低报警输出
- RS485 Modbus RTU通讯
- 密码保护，防止未经授权的操作
- 数据记录功能，支持U盘到导出 (Excel)
- 具有自动控制/手动控制两种模式
- 选配预处理系统，极大降低维护量



触摸显示

示意图





技术参数

测量范围	-1000~1000SC
精确度	±0.1%
重复性	±0.1%
响应时间	1s
操作温度	0-50°C
液接材质	PTFE、POM、不锈钢
防护等级	IP65
供电电源	220VAC, 50/60Hz
输出	2路4-20mA (测量值及PID), 高/低继电器
通讯	RS485 Modbus RTU
数据存储	实时数据记录, 支持U盘导出 (Excel格式)
尺寸	控制器: 300x350x200mm, 传感器: 250x350x150mm

供货范围

Flumsys 10SC流动电流仪

包含:

预处理装置
PID控制功能
清洗电磁阀
快速接头
PTFE组件 x1

订货号

55-0010-10

英国杰普是一家专注水测量领域的创新型公司。自成立以来, 始终致力于光学分析、传感器技术和测量试剂的研究, 专业为客户提供在线水质测量解决方案, 亦可为客户提供量身定制的解决方案。我们提供Flumsys 20SC和Flumsys 10SC两款在线流动电流仪及相关配套集成调试服务。

杰普仪器(上海)有限公司
售后服务热线: 400-158-8710
chinainfo@jensprima.com
www.jensprima.com.cn

