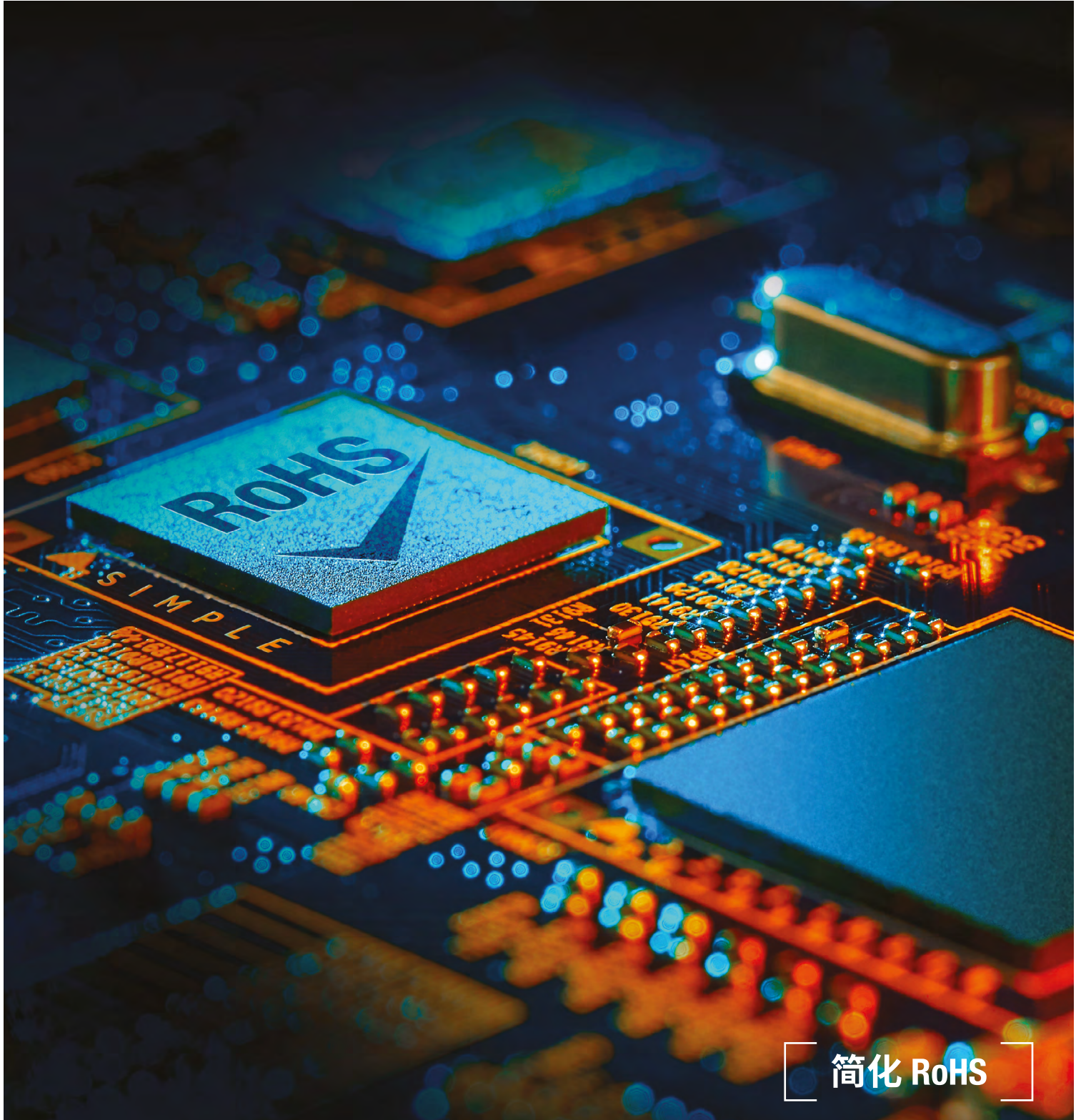


有害物质分析仪



简化 RoHS



# 简化RoHS筛选

确保符合当今有害物质指令增加了制造过程的复杂性。为了按时交货,这些制造厂已面临巨大压力。不断变化的规格增加了更多的不确定性。

在满足RoHS和类似指令要求方面,制造商需要为他们的每项测量提供值得其信赖的结果的设备,并且能够轻松将该设备整合至繁忙的生产环境中。这是日立45年来为适合现实生产和不断演化的RoHS指令而开发高端分析设备的关注重点。

用于合规性分析的日立分析仪旨在满足当前指令的特定范围,这些指令包括RoHS、ELV、EN71和无卤素标准,具体指令视应用领域而定。随着指令的不断发展,日立的设备也在不断发展,软件升级可确保您始终履行当前的义务。

日立的分析仪系列包括注重简单易用特点的EA1000A,以及具有自动化特性的EA6000,有助于快速确保合规性。



# 完美适用于您的业务

若需选出日立的分析仪系列中的最佳适用仪器,则取决于您的具体应用领域、您需要满足的指令以及您的产品产量。但是,日立的所有分析仪均具有以下优点:



## 支持RoHS和其他指令

EA系列和HM1000A检测法规所指定的金属和邻苯二甲酸。分析仪预装了RoHS软件,且可随着指令的变化对校准信息进行更新。



## 易于使用

该软件直观,样品装载简单,结果以易于理解的格式呈现。因此,无需招聘专业人员,因为任何人可在稍加培训的情况下使用该设备。



## 大批量生产的理想选择

创新的RoHS软件在符合定义的参数后将自动停止检测,在保持准确性的同时提高了样品通量。



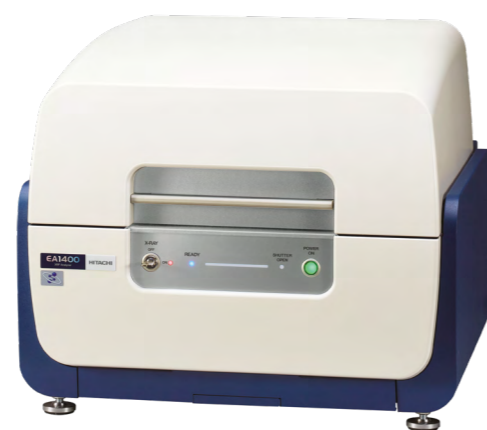
## 运行成本很低

几乎不需要耗材,分析仪在空气或者氮气路径下实现最优化的探测技术,从而减少对昂贵的氦气的需求。



## 分析各种样品

带有可移动精密样品台的大型样品舱可分析各种形状和尺寸的样品,而不会降低准确度。



### EA1000AIII:简化分析, 便于RoHS筛选

EA1000AIII旨在加速和简化生产环境中的RoHS测试。该分析仪有助于满足当前的RoHS、EN71和无卤素指令, 并允许随着指令的变化更新物质控制标准。

#### EA1000AIII具备的优点:

- | 能够一次装载多达12件样品, 有助于减少整体测量时间
- | 自动生成每月报告, 保持记录最新, 并有助于展示为满足RoHS指令要求所采取的措施
- | 优化分析期间的测量时间, 在最短的时间内提供最高的准确度
- | 能够准确区分类型非常接近的元素, 从而提高准确度
- | 自动选择最优分析方法以获得最准确的结果
- | 检测塑料中的铅、镉、汞、铬和溴所花费的测量时间少于70秒。

### EA1400:高通量RoHS分析

EA1400台式XRF分析仪采用领先的检测技术, 结合创新的X射线光学设计, 可以快速分析包括较轻元素在内的RoHS物质。

#### EA1400提供:

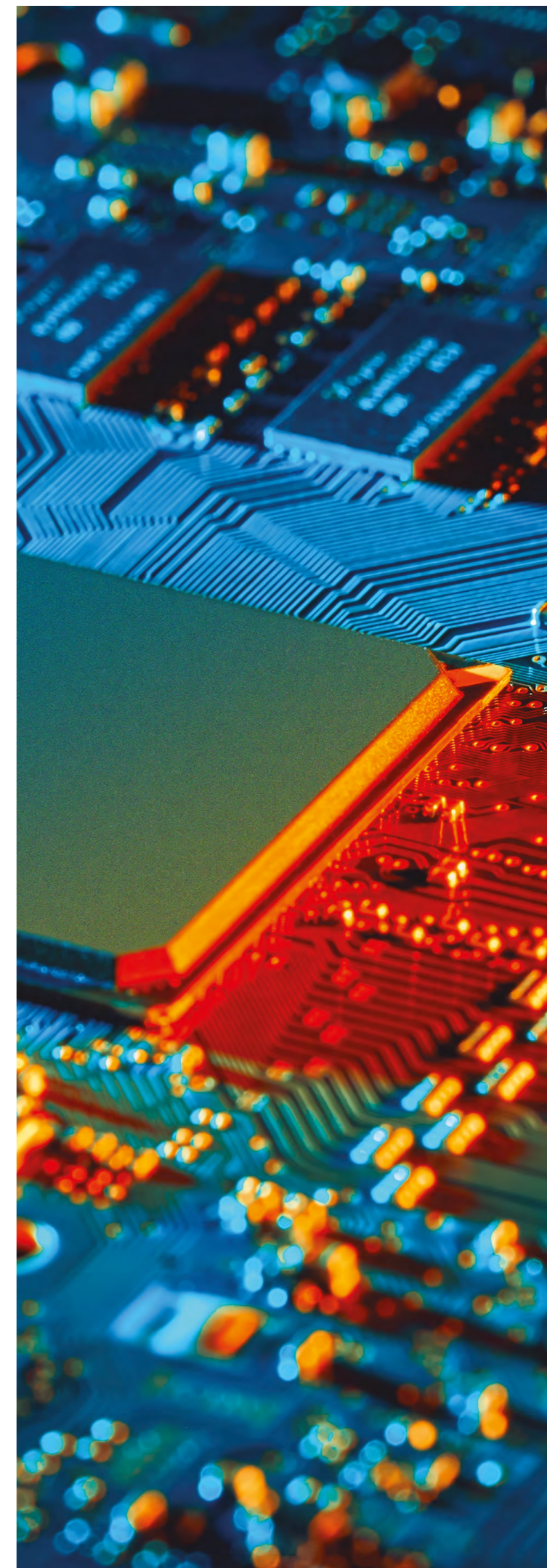
- | 高性能SDD检测器可提高计数率, 从而提高来自块状物料的痕量元素的分辨率
- | 优化的X射线照射方法意味着对不平坦和不规则表面的分析具有更高的重现性
- | 可以在定义的测量时间之前使用内置软件确定通过/失败
- | 真空选项可为较轻的元素提供卓越的测量能力
- | 黄铜中镉的筛选速度是通用型号的两倍, 可实现更高的通量
- | 除RoHS筛选外, EA1400还具有区分炉渣(硅, 钙, 铝和镁)、聚合物、矿物、化学物质和其他材料中的主要成分的能力。

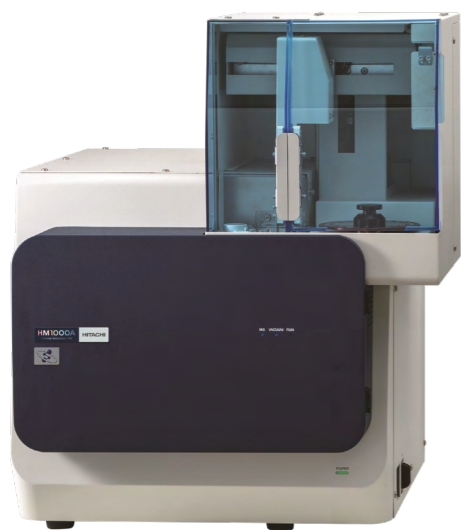
### EA6000VX:应用于电子制造行业的自动化RoHS筛选分析

EA6000将卓越的检测技术与大面积绘图软件结合在一起, 可自动检测RoHS、ELV和卤素指令所涵盖的物质。

#### EA6000VX具备的优点:

- | 高速映射功能, 生成PCB或晶圆表面的RoHS物质图
- | 用于铅映射的专用滤波器, 用于检测电路板上铅的存在
- | 对多层薄膜和基材进行RoHS检测
- | 自动进行连续多点测量, 可在单个大表面或多个较小部件上测量多达500个位置
- | 能够检测痕量元素
- | 能分析的样品尺寸范围大, 最大可达250mm x 200mm x 150mm, 非常适用于大型电路板。
- | 具备微焦斑镀层分析的附加功能。





### HM1000A:快速简单地扫描邻苯二甲酸酯含量是否符合RoHS

本热脱附质谱仪通过为您提供所包含物质的首次即合格的筛选测试,帮助您满足邻苯二甲酸酯的最新RoHS指令。其占地面积小,适合制造商、零售商和进口商。

#### HM1000A具备的优点:

- | 快速测定样品中禁用邻苯二甲酸酯总量,以确定需要进一步检测的具体产品
- | 筛选时间仅10分钟,比标准测试方法所花费的时间少
- | 配置自动进样器,可同时容纳多达50件样品,有助于简化测试过程
- | 测量成本相对较低,因为分析是在氮气而非氦气中进行
- | 软件界面直观且容易使用,操作简单,有助于减少操作员错误
- | 能够将结果导出为Excel格式,便于记录。



### X-MET8000:快速可靠的法规遵从性筛查

除了日立的台式分析仪之外,手持式X-MET8000XRF光谱仪还针对许多法规指令(包括RoHS、CPSIA、ELV和EN71-3)提供快速、无损的筛选。轻便易用的X-MET会在几秒钟内给出结果。

#### X-MET8000具备的优点:

- | 轻巧易用
- | 获取结果只需几秒



# 接下来呢？

请立即通过[contact@hitachi-hightech.com](mailto:contact@hitachi-hightech.com)联系日立的专家，以讨论最适合您的RoHS分析的具体分析仪，并安排样机演示。

## 更多信息

欲知更多关于RoHS/RoHS 2.0分析仪系列的信息，请访问：  
[www.hitachi-hightech.com/hha](http://www.hitachi-hightech.com/hha)

销售热线：400 621 5191



微信公众号

## 其他产品

45年来，日立一直为各种行业提供生产分析产品。

- | **微焦斑XRF**：用于精确分析小型化电子器件的最小样品和特征。
- | **台式EDXRF**：用于聚合物的快速分析。
- | **电磁测厚仪**：用于表面贴装和通孔技术的PCB上铜的快速厚度测量。

请登陆[www.hitachi-hightech.com/hha](http://www.hitachi-hightech.com/hha)，在线浏览日立的全系列产品

## Hitachi High-Tech Analytical Science

本出版物仅提供概要信息，版权归日立分析仪器所有。未经公司的书面许可，任何人不得以任何目的使用、应用或复制本出版物，或将其用于任何订单或合同。本出版物不可用作产品或服务相关说明。日立分析仪器的政策将持续改进。公司保留更改任何产品或服务的规格、设计或供货条件的权利，恕不另行通知。

日立分析仪器承认所有商标和注册。

©日立分析仪器，2020年。  
保留所有权利。

零件号：



Science for  
a better tomorrow