



KINEMATICA

Homogenizing perfected.



POLYTRON®

实验室系列

POLYTRON® PT 10-35 GT

强力型立式分散机, 应用灵活 (强力型)

POLYTRON® PT 10-35 GT

高效 强劲.

PT 10-35 GT 具有高驱动功率和操作简单的特点. 具有较大的处理能力, 既可用于大容量样品的制备, 又可用于小容量样品的制备.

您实验室的专家

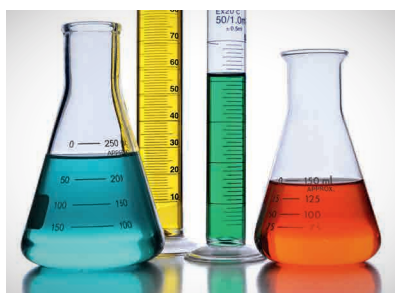
60多年来, 我们一直致力于不断完善转子/定子技术, 与用户及科研院所紧密合作. 用我们的专业均质技术使您的测试样品分散的更均匀. 根据样品的类型, 可以进行乳液均质, 分散液或悬浮液的制备. 这是所有分析或配方应用的基础.

符合人体工程学的设计

- 简易的开关和速度控制
- 智能调速控制, 延长使用寿命
- 粘度的变化也能保持稳定的速度
- 轻松调整主机高度(支架功能)
- 快速接头Click & Go更换分散头
- 易清洗设计轻松清理分散头

令人信赖的性能

- 精细的颗粒/液滴: 精确的分析结果
- 高效的样品制备: 高速省时的分散
- 标准或定制的分散头: 可适合各类用户使用
- 清洁和拆卸: 易清洗功能使一切变的如此简单
- 快速接头: 一插即用, 可单手操作
- 最优质的材料: 名符其实的“瑞士制造”
- 经久耐用: 瑞士标准





技术参数

处理量 (水)	0.1 至 10'000ml
线速度	最高 34 m/s
分散头尺寸 (定子 ϕ)	ϕ 5 mm 至 ϕ 36 mm
转速	500 至 30000rpm
连接头	F 型快速接头
噪音 (不带分散头)	25 000rpm 时 75 dB(A) 30 000rpm 时 82 dB(A)
马达	通用型电刷马达
功率	1200W
电压	90 - 230 V \pm 10%, 50Hz/60Hz
相对湿度(最大)	存放时 80 % 操作时 80 %
操作温度	0 - 40°C
DIN 防护等级	IP 20
尺寸 (长宽高)	主机: 95x210x247mm
重量	主机: 3200g
EMC 标准	IEC/EN 61000-6-2/EN 61000-6-3
安全标准	IEC/EN 61010-2-51



使用/应用范围

- 常规均质应用
- 分散液, 悬浮液和乳液
- 树脂和颜料的分散
- 植物, 动物和人体组织样本的分散
- 在高粘度情况下溶解固体
- 乳液, 面霜和食品的配方
- 药片和片剂中提取原料药成分 (API)
- 样品制备以进行质量保证/控制

此表仅列出了少部份应用.

分散运动.

转子/定子系统.

谁是发明者?

Kinematica 起源于瑞士卢塞恩的 P. Willems 威廉斯教授, 前身是化学/物理研究所. 是迄今转子/定子分散技术的发明者.

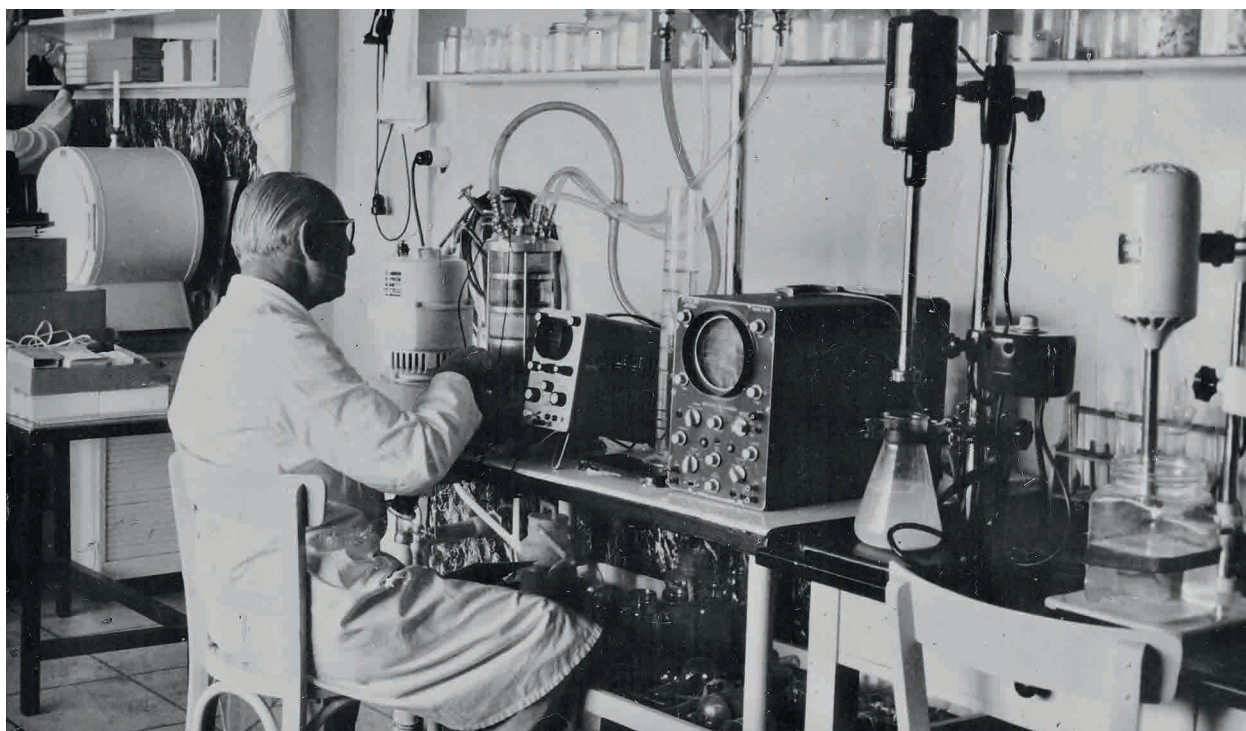
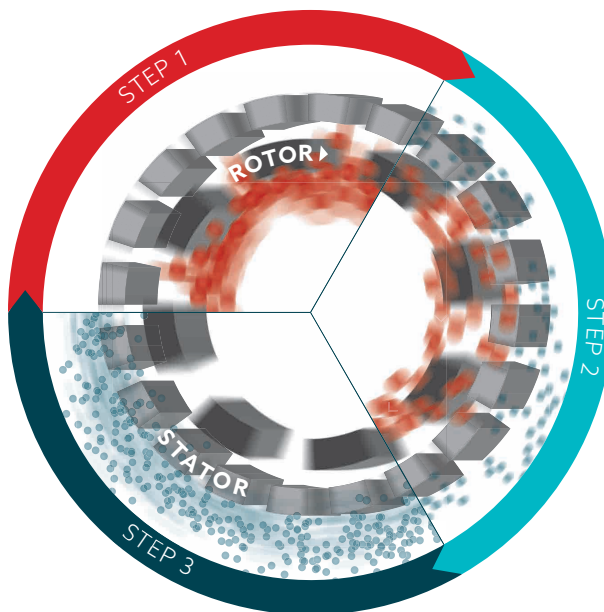
原理

由旋转的转子产生真空. 样本被卷入并通过定子的槽排放到外部. 转子/定子 (剪切间隙) 之间, 样品受到高的切向和径向加速度. 颗粒/液滴被撕裂, 尺寸减小, 通过额外的切割和碰撞效果可将确定尺寸减小到几微米.

结果

微米级分散体, 乳液, 悬浮液和发泡. 水滴, 颗粒和气泡可被减小到微米级或纳米级. 以经济, 快速的系统将大小不一的物质分散, 效果优于所有其他的品牌.

高效的样品 «POLYTRONIZED».



分散头技术.

无与伦比.

POLYTRON® 的分散头具有最佳的效能和独特性, 是通过卓越的制造精度和复杂的工艺设计实现. 100 % 瑞士制造.

标准分散头 (EC 设计带两个齿轮环)

这是一般样品制备和配方开发应用程序所需要的. 切割齿嵌入分散头底部优化了样品预破碎效果. 封闭环设计提供最佳保护防止切割齿弯曲.

特殊型分散头 (W, M, B, SYN, Z & X 型设计)

可适用于化学, 药品, 化妆品和食品工业以及生命科学的应用, 这些都是Kinematica独有的专业工艺. 我们与客户和大学机构之间的紧密合作, 使我们持续的完善各种应用需求, 不停创新及发展.

材料

无论是标准或特殊型的分散头都是以高合金316L不锈钢在瑞士制造, 电解及抛光. 包括我们的合成分散头 (SYN) 也是由最优质的材料制成保证可以在转速高达30 000 rpm时使用.

轴承

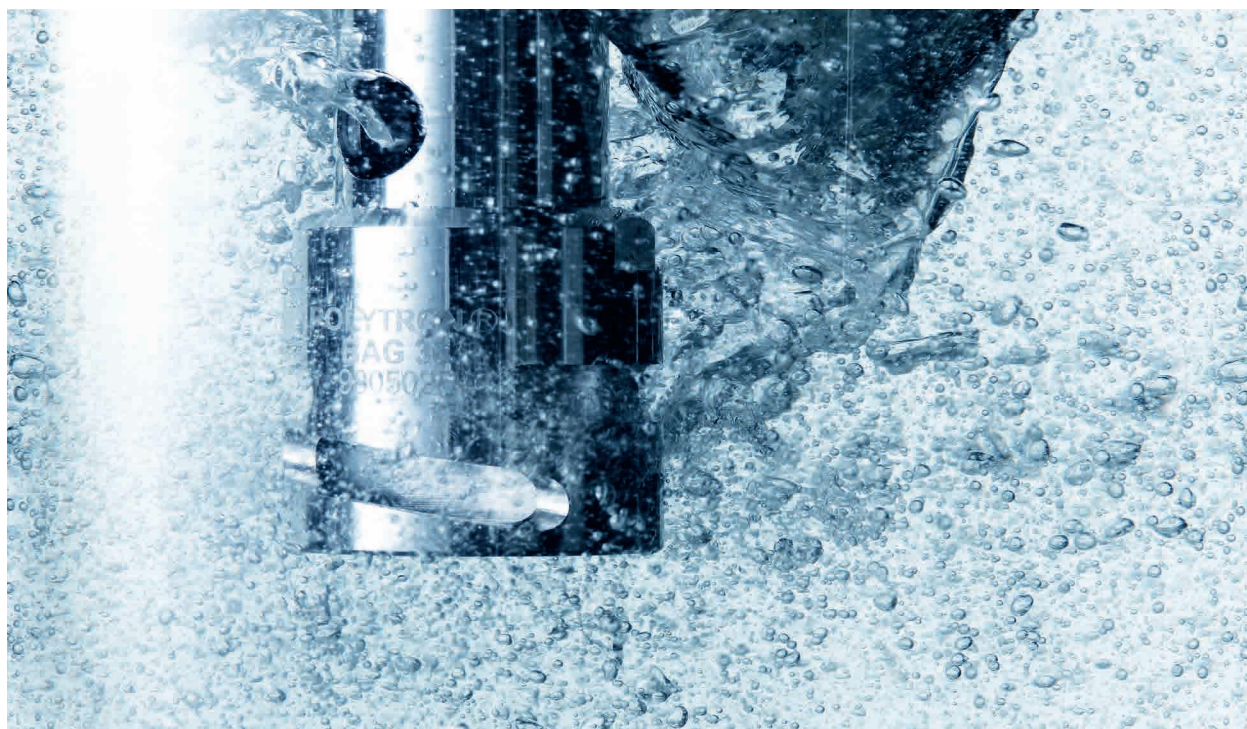
PT 系列所有分散头都配备了高质量轴承. 具有优异的机械性能和耐化学性. 符合 FDA 标准.

清洗和拆卸

易清洗: 我们的技术确保拆卸简单, 手动清洗、使用洗碗机或高压灭菌器进行快速清洗. 并装配简单快捷.

锁紧系统

所有的POLYTRON®分散头都配有高精度的快装接头: 一插即用.



分散杯.

最好的效果.

如同选择合适的分散头对于获得最好的效果一样, 合适的分散杯对达到预期的效果也同样重要.

实验室通常出现的问题

普通的圆柱形分散杯, 液体流动会产生旋涡. 使分散头不能有效对产品进行剪切处理, 大大降低混合分散效率. 加长了处理时间, 并需要更多的能量输入. 旋涡过大也可能导致过多空气被吸入.

解决方案

我们特别设计的GS分散杯具有苜蓿叶的形状, 有效地中断了径向的流动, 并且产生反作用力. 最大化混合和分散效率, 减少处理时间并减少能耗.

选择

我们的GS使用硼硅玻璃或不锈钢材质, 耐化学腐蚀和高温. 容量从几毫升到几升, 带盖或无盖, 或带密封的开口盖.

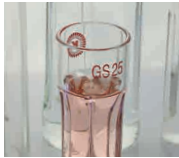


GS 分散杯原理 (从上俯视)



苜蓿叶形状硼硅玻璃分散杯

订货号	品名	Ø/高 (mm)	处理量	厚度	螺纹	说明
顶部开口						
11051010	GS 15	30 / 100	35ml	2.8mm	-	-
11051011	GS 25	54 / 150	150ml	3.5mm	-	-
11051012	GS 40	80 / 200	500ml	3.5mm	-	-
11051013	GS 50	90 / 250	1000ml	3.5mm	-	-
11051014	GS 60	100 / 300	1300ml	3.5mm	-	-
带密封盖						
11051020	GS 15K	30 / 100	35ml	2.8mm	GL25	-
11051021	GS 25K	54 / 150	150ml	3.5mm	GL45	-
11051022	GS 40K	80 / 200	500ml	3.5mm	GL45	-
11051023	GS 50K	90 / 250	1000ml	3.5mm	GLS80	-
11051024	GS 60K	100 / 300	1300ml	3.5mm	GLS80	-
带开口密封盖						
11051030	GS 15KL08	30 / 100	35ml	2.8mm	GL25	8mm hole
11051031	GS 15KL12	30 / 100	35ml	2.8mm	GL25	12mm hole
11051040	GS 25KL12	54 / 150	150ml	3.5mm	GL45	12mm hole
11051041	GS 25KL20	54 / 150	150ml	3.5mm	GL45	20mm hole
11051050	GS 40KL20	80 / 200	500ml	3.5mm	GL45	20mm hole
11051051	GS 40KL26	80 / 200	500ml	3.5mm	GL45	26mm hole
11051060	GS 50KL20	90 / 250	1000ml	3.5mm	GLS80	20mm hole
11051061	GS 50KL26	90 / 250	1000ml	3.5mm	GLS80	26mm hole
11051070	GS 60KL20	100 / 300	1300ml	3.5mm	GLS80	20mm hole
11051071	GS 60KL26	100 / 300	1300ml	3.5mm	GLS80	26mm hole



桶状不锈钢分散杯

订货号	品名	Ø/高 (mm)	处理量	厚度	螺纹	说明
带挂勾						
11052001	GS100-1	105 / 150	1000ml	1.0mm	412g	-
11052002	GS100-2	135 / 170	2000ml	1.2mm	580g	-
11052003	GS100-3	165 / 180	3000ml	1.2mm	725g	-
11052004	GS100-4	185 / 185	4000ml	1.2mm	872g	-
11052005	GS100-5	185 / 225	5000ml	1.2mm	998g	-
11052006	GS100-6	185 / 265	6000ml	2.0mm	1122g	-
11052008	GS100-8	210 / 270	8000ml	2.0mm	1350g	-
11052010	GS100-10	230 / 280	10000ml	2.0mm	1550g	-
带挂勾和盖						
11052101	GS100-1.C	105 / 150	1000ml	1.0mm	495g	-
11052102	GS100-2.C	135 / 170	2000ml	1.2mm	720g	-
11052103	GS100-3.C	165 / 180	3000ml	1.2mm	905g	-
11052104	GS100-4.C	185 / 185	4000ml	1.2mm	1099g	-
11052105	GS100-5.C	185 / 225	5000ml	1.2mm	1225g	-
11052106	GS100-6.C	185 / 265	6000ml	2.0mm	1349g	-
11052108	GS100-8.C	210 / 270	8000ml	2.0mm	1671g	-
11052110	GS100-10.C	230 / 280	10000ml	2.0mm	1922g	-
带挂勾, 盖和内部挡板部件						
11052201	GS100-1.C.B.	105 / 150	1000ml	1.0mm	-	-
11052202	GS100-2.C.B.	135 / 170	2000ml	1.2mm	-	-
11052203	GS100-3.C.B.	165 / 180	3000ml	1.2mm	-	-
11052204	GS100-4.C.B.	185 / 185	4000ml	1.2mm	-	-
11052205	GS100-5.C.B.	185 / 225	5000ml	1.2mm	-	-
11052206	GS100-6.C.B.	185 / 265	6000ml	2.0mm	-	-
11052208	GS100-8.C.B.	210 / 270	8000ml	2.0mm	-	-
11052210	GS100-10.C.B.	230 / 280	10000ml	2.0mm	-	-



PT 10-35 GT 的分散头.

为你的应用提供最好的解决方案.

Kinematica 的分散头可帮您解决每天在实验室中面临的所有问题. 使用我们的Click&Go一插即用快速接头也可以将不同的分散头进行快速切换.



EC «标准分散头»

设计

通用两排齿设计, 适用于各种实验室应用, 可靠而高效.

应用选择

- 所有标准分散要求
- 在液体中的各种动物和人体组织样品的研磨
- 有机材料的样品制备, 提取和溶解
- 用于医学诊断程序的样品制备及DNA分析
- 从植物中提取系统/物质样本
- 破坏动物和人体细胞
- 细胞结构的聚解
- 充分混合



M «突出刀头»

设计

M 型突出的转子设计, 可预切割大于转子直径的样品, 使样品可以进入到分散头内.

应用选择

- 一步分散大尺寸样品
- 所有类似于EC分散头的标准分散应用



Z «Z型分散头»

设计

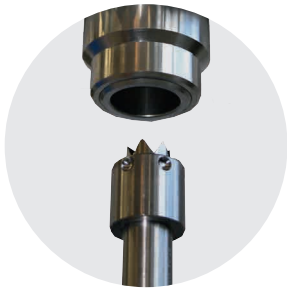
破碎坚硬的样品, 集成V型切口技术采用集成V型切口技术对硬性样进行破碎, 有清洗孔设计.

应用选择

- 硬脆材料
- 甜玉米和谷物
- 粉碎, 如分散药片
- 破碎, 坚硬的颗粒

订货号	品名	直径/轴长 mm	处理量 ml	线速度 m/s
EC «标准分散头»				
11030297	PT-DA 05 / 2EC-F078	5 / 78	0.1 - 5	5
11030298	PT-DA 07 / 2EC-F101	7 / 101	0.3 - 10	8
11030299	PT-DA 12 / 2EC-F154	12 / 154	3 - 250	14
11030302	PT-DA 20 / 2EC-F193	20 / 193	20 - 2000	22
11030305	PT-DA 30 / 2EC-F250	30 / 250	100 - 4000	30
11030311	PT-DA 30 / 4EC-F250	30 / 250	100 - 4000	30
11030313	PT-DA 36 / 2EC-F250	36 / 250	200 - 4500	34
11030317	PT-DA 36 / 4EC-F250	36 / 250	200 - 4500	34

订货号	品名	直径/轴长 mm	处理量 ml	线速度 m/s
M «突出刀头»				
11030300	PT-DA 12 / 2MEC-F154	12 / 154	3 - 250	14
11030303	PT-DA 20 / 2MEC-F193	20 / 193	20 - 2000	22
11030307	PT-DA 30 / 2MEC-F250	30 / 250	100 - 4000	30
11030308	PT-DA 30 / 2MG-F273*	30 / 273	100 - 4000	30
11030315	PT-DA 36 / 2MEC-F250	36 / 250	200 - 4500	34
*M-型设计气密型式				
Z «Z型分散头»				
11030310	PT-DA 30 / 2ZEC-F250	30 / 250	100 - 4000	29



步骤1



步骤2



步骤3



W «W型»

设计

W型设计可防止纤维状, 丝状或固体样品堵塞转子/定子.

应用选择

- 分散纤维状, 丝状或固体样品 (如肉类)
- 所有类似于EC分散头的标准分散应用



G «气密性»

设计

带集成式机械密封, 在压力或真空下使用.

- 防止空气被添加到乳液
- 亦可用于腐蚀性酸混合物

应用选择

- 适用于压力或真空环境
- 防止空气添加到乳液中
- 酸性混合物



DEC «溶解装置»

设计

顶端由开放式锯齿组成, 可适用于样品溶解实验

应用选择

- 固体在液体中的快速混合
- 适用于高粘度样品



B «BIOTRONA® 高湍流»

设计

高湍流混合头, 小剪切力, 能量输入少.

应用选择

- 快速清除和悬浮固体颗粒, 也适用于高粘度应用



TiN «钛合金» 加强

设计

转子和/或定子最多有三层锯齿, 钛合金设计

应用选择

- 可用于防止重金属污染的样品前处理
- 所有类似于EC, W分散头的标准分散应用
- 纤维类样品, 如蔬菜, 肉类等

订货号	品名	直径/轴长 mm	处理量 ml	线速度 m/s
W «W型»				
11030301	PT-DA 12/2WEC-F154	12/154	3 - 250	14
11030304	PT-DA 20/2WEC-F193	20/193	20 - 2000	22
11030294	PT-DA 20/2WEG-F210*	20/210	20 - 2000	30
11030309	PT-DA 30/2WEC-F250	30/250	100 - 4000	30
11030345	PT-DA 30/2WMEC-F250**	30/250	100 - 4000	30
11030319	PT-DA 36/2WEC-F250	36/250	200 - 4500	34
11030346	PT-DA 36/2WMEC-F250**	36/250	100 - 4500	34

* W 型设计气密型式

** W 型设计突出刀头型式

TiN «TITANIUM NITRATED» - UPGRADE

11035050	TiN 转子加强			ø 12 - 36mm
11035150	TiN 定子加强			ø 12 - 36mm

订货号	品名	直径/轴长 mm	处理量 ml	线速度 m/s
G «气密性»				
11030295	PT-DA 20/2G-F210	20/210	20 - 2000	22
11030306	PT-DA 30/2G-F273	30/273	100 - 4000	30
11030312	PT-DA 30/4G-F273	30/273	100 - 4000	30
11030316	PT-DA 36/2G-F273	36/273	200 - 4500	34
11030318	PT-DA 36/4G-F273	36/273	200 - 4500	34

DEC «溶解装置»

11030344	PT-DA 30/DEC-F250	30/250	500 - 10000	30
----------	-------------------	--------	-------------	----

B «BIOTRONA® 高湍流»

11030355	PT-DA 07/BEC-F101	07/101	10 - 100	7
11030354	PT-DA 12/BEC-F154	12/154	50 - 500	12
11030296	PT-DA 20/BEC-F193	20/193	20 - 2000	21
11030314	PT-DA 36/BEC-F250	36/250	500 - 10000	34

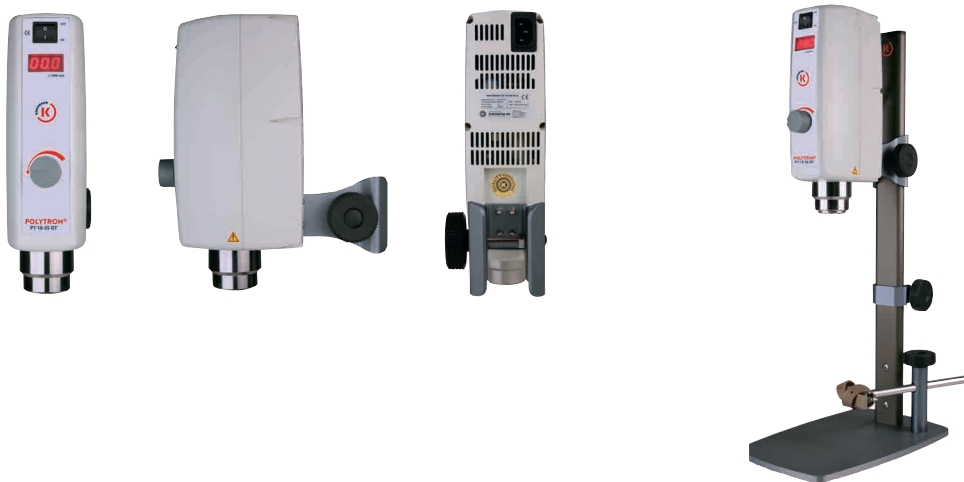
订货资料及配件.

更强大的扩展功能.

根据客户的特定要求, PT 10-35 GT 有多种扩展配件, 我们的专家人员很乐意为您提供帮助, 并回答您的所有问题.

主机

订货号	型号	品名
单机		
11010104	PT 10-35 GT, 230 V	主机带EU欧洲插头 (中国适用)
11010105	PT 10-35 GT, 230 V	主机带瑞士插头
11010106	PT 10-35 GT, 230 V	主机带英国插头
11010103	PT 10-35 GT, 100 - 120 V	主机带美国插头
套装 - 带支架和配件		
11090070	PT 10-35 GT, 230 V, EU, 套装	EU欧洲插头, 带支架-ST-P 10/600, 分散杯固定器及安全定位环
11090071	PT 10-35 GT, 230 V, CH, 套装	CH瑞士插头, 带支架-ST-P 10/600, 分散杯固定器及安全定位环
11090073	PT 10-35 GT, 230 V, UK, 套装	UK英国插头, 带支架-ST-P 10/600, 分散杯固定器及安全定位环
11090072	PT 10-35 GT, 100-120 V, 套装	US美国插头, 带支架-ST-P 10/600, 分散杯固定器及安全定位环



转换器



订货号	型号	品名
11035001	PT-DA/PTA (F/A) 适配器	可将旧款A 型接头的分散头 (如PT-K/PT-G) 用在 F型的主机上

支架

订货号	型号	品名
11040050	ST-P 10/600	方便调整高度的立式支架, 安全设计. 巧妙的螺母固定夹具, 防止马达意外转动 重量: 2.90公斤
11040051	ST-P 20/600	双杆平底板支架. 可调整主机高度. 主机不可水平移动保证安全性. 重量: 4 kg

电动支架

先进的电动升降支架, 底盘有防滑垫, 最大程度的提高自动化程度. 可在 5至40°C环境操作. EN60335-1 和 UL962 标准.
重量: 11 kg

11040033	ST-P 14/590+500, 230 V	EU欧洲插头 (中国适用)
11040036	ST-P 14/590+500, 230 V	CH瑞士插头
11040037	ST-P 14/590+500, 230 V	UK英国插头
11040034	ST-P 14/590+500, 100 - 120 V	主机带美国插头



支架配件

分散杯固定器

订货号	型号	品名
11045011	分散杯固定器	将分散杯固定在 ST-P20 / 600 支架上
11045013	分散杯固定器	将分散杯固定在 ST-P10 / 600 支架上
11036005	分散杯固定器	将分散杯固定在 ST-P 14 / 590+500 支架上

安全定位环

11045031	安全定位环	用于 ST-P20 / 600 支架, 可防止主机失手滑落
11045035	安全定位环	用于 ST-P10 / 600 支架, 可防止主机失手滑落

臂杆

11045051	臂杆	用于将 PT 10-35 GT 安装在 ST-P 20 / 600
11036002	短臂杆	用于将 PT 10-35 GT 安装在 ST-P 14 / 590 + 500



我们的使命. 为您提供真正的解决方案.

完美的均质系统: 适用于所有工业.

Kinematica 广泛的解决方案几乎可以解决任何用于制药, 化妆品, 化工, 食品和生命科学行业. 创新的粉末感应系统, 完全无菌环境或符合ATEX规范的解决方案其中一部份例子, Kinematica 可以提供从中试工厂到大型工厂的真正扩产配置系统.

除了专业技术外, 我们还提供最先进的技术咨询服务, 和成套工程服务, 可以处理多种粉碎, 混合/搅拌, 乳化, 聚解, 发泡, 破碎和均质化应用, 尺寸从几微米到纳米程度: 分散头的专有设计和创新形式可以达到最佳乳液/悬浮液的颗粒分布, 泡沫分散并提供完善的统计信息.



制药



化妆品



化工



食品



生物科学



HEADQUARTERS

Kinematica AG
Luzernerstrasse 147a
CH-6014 Luzern
Switzerland

电话 +41 41 259 65 65
传真 +41 41 259 65 75

info@kinematica.ch
kinematica.ch

欧洲

Kinematica GmbH / 德国 / 电话 +49 7634 504 800 0 / info@kinematica.de

北美及南美

Kinematica, Inc. / 美国 / 电话 +1 631 750 6653 / info@kinematica-inc.com

俄罗斯

Kinematica AG / 瑞士 / 电话 +41 41 259 65 65 / info@kinematica.ch

大中华区

Kinematica Asia Limited / 香港 / 电话 +852 249 769 65 / info@kinematica.ch