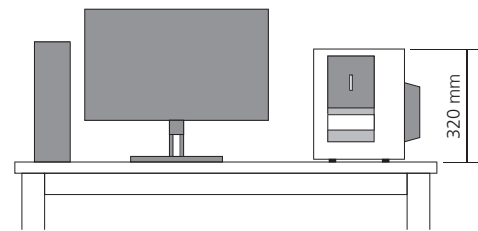
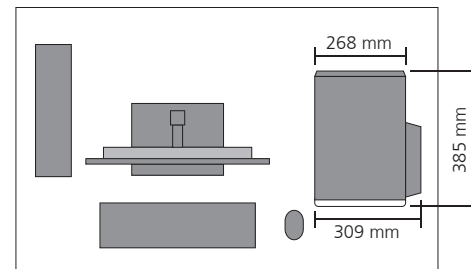


安装实例

正视图



顶视图



MALDImini、eMSTAT Solution和FlexiMass是岛津制作所的所属商标。
MASCOT是Matrix Science Ltd.的注册商标。
SimGlycan是PREMIER Biosoft International的所属商标。

分析测试仪器客服热线电话：800-810-0439 400-650-0439

岛津企业管理(中国)有限公司 / 岛津(香港)有限公司

<http://www.shimadzu.com.cn>

北京

北京市朝阳区朝外大街16号中国人寿大厦14层
邮政编码：100020
电话：(010)8525-2310/2312 传真：(010)8525-2351

沈阳

辽宁省沈阳市青年大街167号北方国际传媒中心11层
邮政编码：110016
电话：(024)2341-4778 传真：(024)2325-5577

西安

陕西省西安市锦业一路56号研祥城市广场A座501
邮政编码：710000
电话：(029)6273-7878 传真：(029)6273-7879

乌鲁木齐

乌鲁木齐市中山路339号中泉广场14H座
邮政编码：830002
电话：(0991)230-6271/6272 传真：(0991)230-6273

郑州

郑州市中原路220号裕达国际商务中心A座20层2011室
邮政编码：450007
电话：(0371)8663-2981/2983 传真：(0371)8663-2982

上海

上海市徐汇区宜州路180号华鑫慧享城B2栋
邮政编码：200233
电话：(021)3419-3888 传真：(021)3419-3666

成都

成都市锦江区创意产业商务区三色路38号博瑞·创意成都写字楼
B座12层
邮政编码：610063
电话：(028)8619-8421/8422 传真：(028)8619-8420

南京

南京市鼓楼区汉中门2号亚太商务楼27层B座
邮政编码：210005
电话：(025)8689-0258 传真：(025)8689-0237

重庆

重庆市渝中区青年路38号重庆国贸中心1702座
邮政编码：400010
电话：(023)6380-6068/6058 传真：(023)6380-6551

武汉

湖北省武汉市武昌区临江大道96号武汉万达中心31层3112室
邮政编码：430060
电话：(027)5908-0488 传真：(027)5908-0471

广州

广州市天河区高唐路230号广电智慧大厦
邮政编码：510656
电话：(020)3718-3888 传真：(020)3718-3804

昆明

昆明市青年路432号天恒大酒店 908室
邮政编码：650021
电话：(0871)6315-2986/2987 传真：(0871)6315-2991

深圳

深圳市福田区天安数码城天展大厦1楼 F2.6-1C
邮政编码：518040
电话：(0755)8340-2852 传真：(0755)8389-3100

香港

香港九龙尖沙咀海洋中心1028室
SUITE 1028, OCEAN CENTRE, HARBOUR CITY,
TSIM SHA TSUI, KOWLOON, HONG KONG
电话：(00852)2375-4979 传真：(00852)2199-7438

本产品资料所宣传的内容，以本版本为准，资料中的试验数据除注明外均为本公司的试验数据。本资料所有信息仅供参考，如有变动恕不另行通知。
印刷日期：2020.04

株式会社 岛津制作所

604-8511 京都市中京区西ノ京桑原町1
电话：81(75)823-1111 传真：81(75)811-3188
URL：<http://www.shimadzu.com>

本书中所记载的公司名称、产品服务名称及商标均为株式会社岛津制作所的
注册商标或商标。本书中有未标明TM标志和®标志之处。
本书中所使用的其他公司的商号、商标的所有权非株式会社岛津制作所所有。

MALDImini-1

 岛津
SHIMADZU
Excellence in Science

基质辅助激光解吸/电离数字离子阱质谱仪 MALDImini-1



MALDImini™ -1

MALDI数字离子阱质谱仪

“小型化”

紧凑型MALDImini-1提供更多新可能

尽管MALDImini-1轻巧紧凑，依然可以进行高灵敏度MSⁿ测定，适用于大量应用。

占用面积小

MALDImini-1配置简单、尺寸紧凑，可安装在之前无法放置质谱分析仪的位置。通过巧妙的工程设计及技术创新，其占用面积已缩减到一张纸的大小。

快速分析

尺寸小型化让“现场”快速分析得以实现，并同时简化了数据采集工作

仅需微量样品

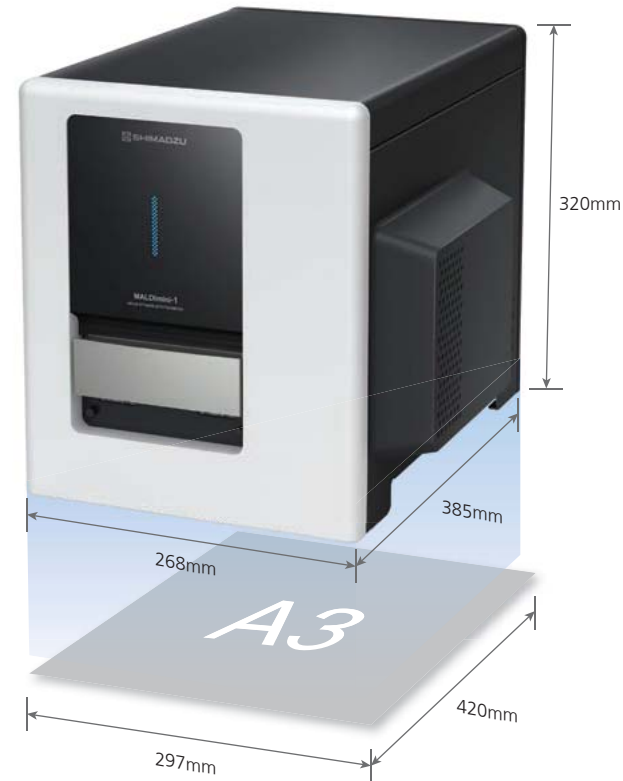
对体积单位低于 μL 的样品，依然可实施复杂结构分析。



占用面积小

MALDI-MS不限安装位置

当前，针对MSⁿ用途的设备安装条件均十分苛刻，MALDImini-1的紧凑尺寸与功耗要求使其不受安装位置的制约，可实现轻松安装。设备易于访问让用户可快速获取数据并检查结果，进而在工作台上创建更为方便的工作流程。

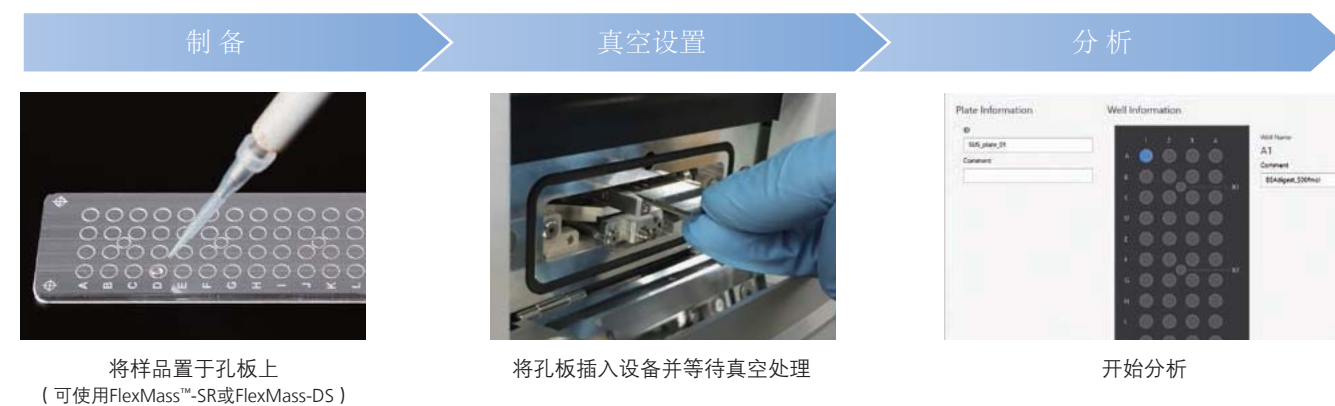


快速分析

可快速开始测定而无需繁琐操作

MALDI仅需简单样品制备和采集步骤即可实施快速分析。加载样品后，用户只需单击按钮即可在数分钟内获得质谱结果。

通过上述流畅、快速设置，用户得以在较短时间内完成详细的结构分析工作。



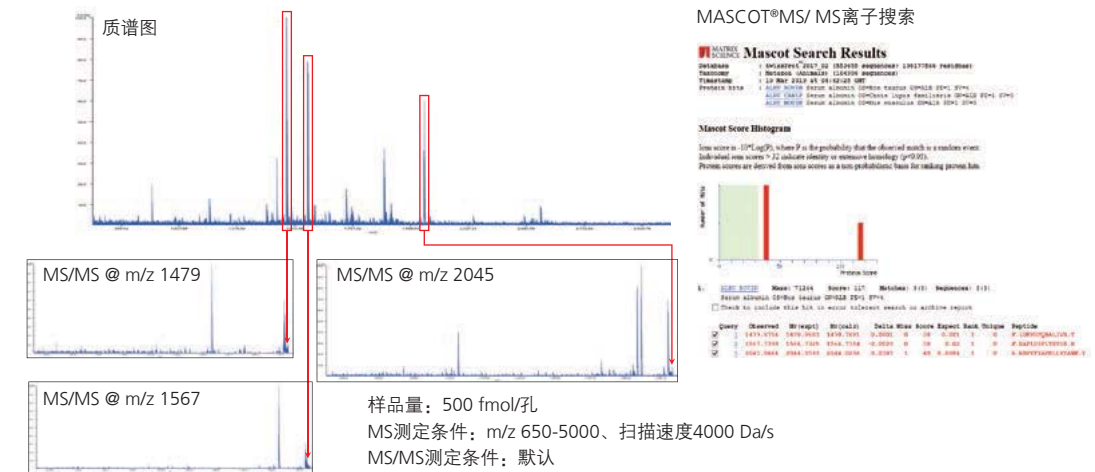
仅需微量样品

即便使用微量样品，依然可以在较宽的质量范围内实施MSⁿ分析

结合MALDI离子源技术与数字离子阱(DIT)技术后，甚至可对微量样品实施高灵敏度MS和MSⁿ分析。不仅能够检测各分子质量，还可实施各类分析，如：鉴定蛋白质、研究聚糖和糖肽的结构。

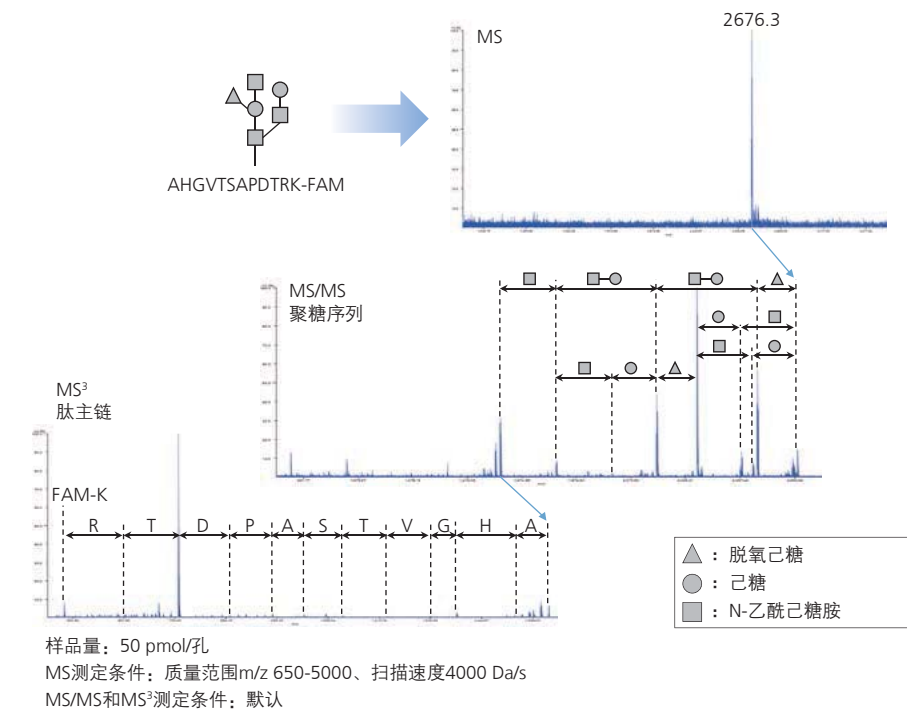
■ 鉴定蛋白酶解产物

通过对蛋白酶解产物实施MS与MS/MS测定，可确定蛋白质身份。



■ 研究糖肽结构

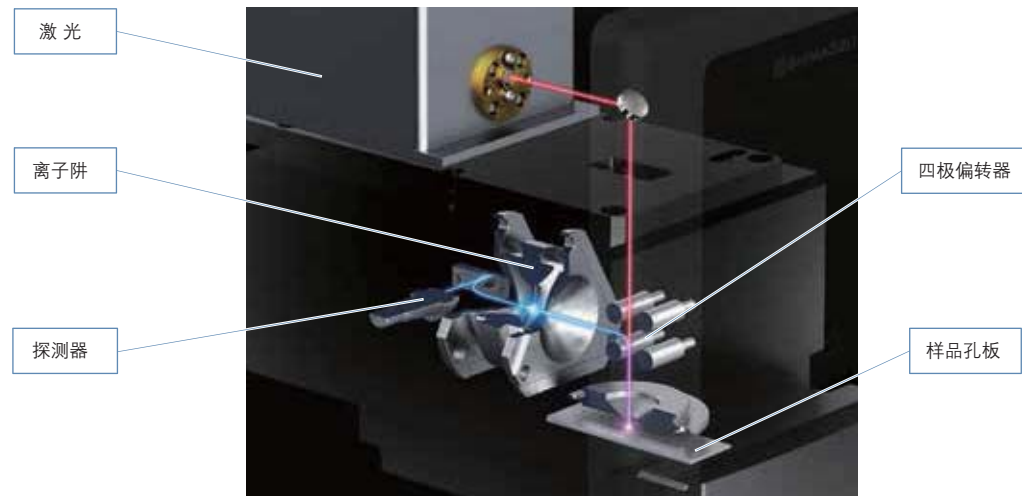
通过对合成O-糖肽实施MS、MS/MS和MS³测定，可从MS/MS数据中获取聚糖序列，从MS³数据中获取肽主链的氨基酸序列。



MALDImini-1背后的技术

■ 紧凑设计、独特的离子光学系统和布局

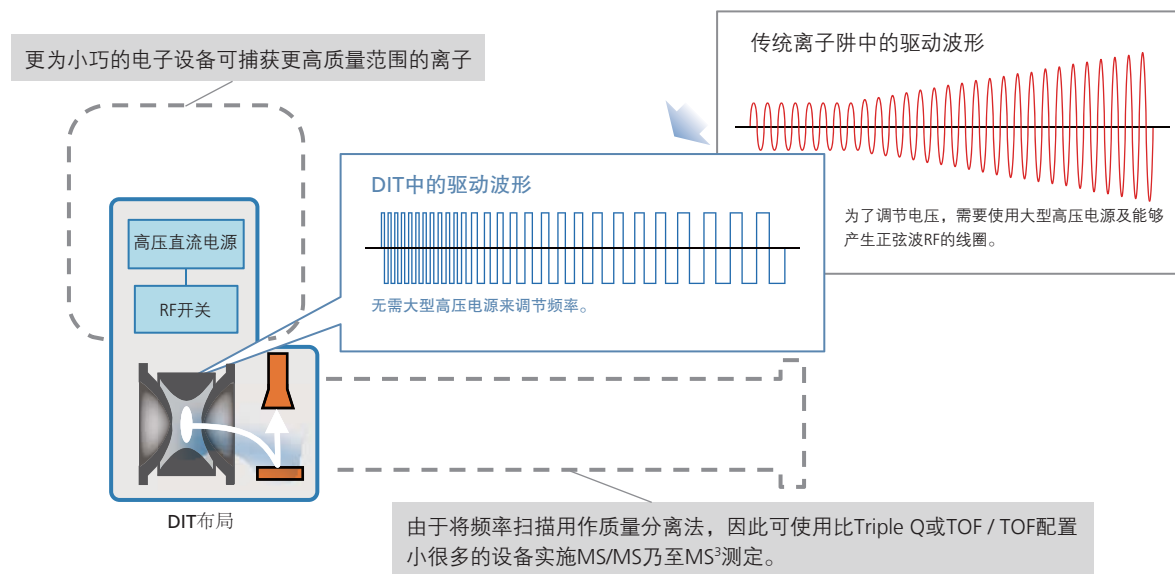
激光光学系统、样品台和真空排气系统均已经过优化，进一步减小设备的尺寸。



离子和激光光学器件引导激光束垂直于孔板撞击样品，实现高离子透射率的同时让布局更为紧凑。电离后，离子束偏转90°，确保将离子最大程度地转移到离子阱。

■ 尽管该设备占地面积小，但数字离子阱（DIT）技术仍可在较宽泛的质量范围内提供高灵敏度测定

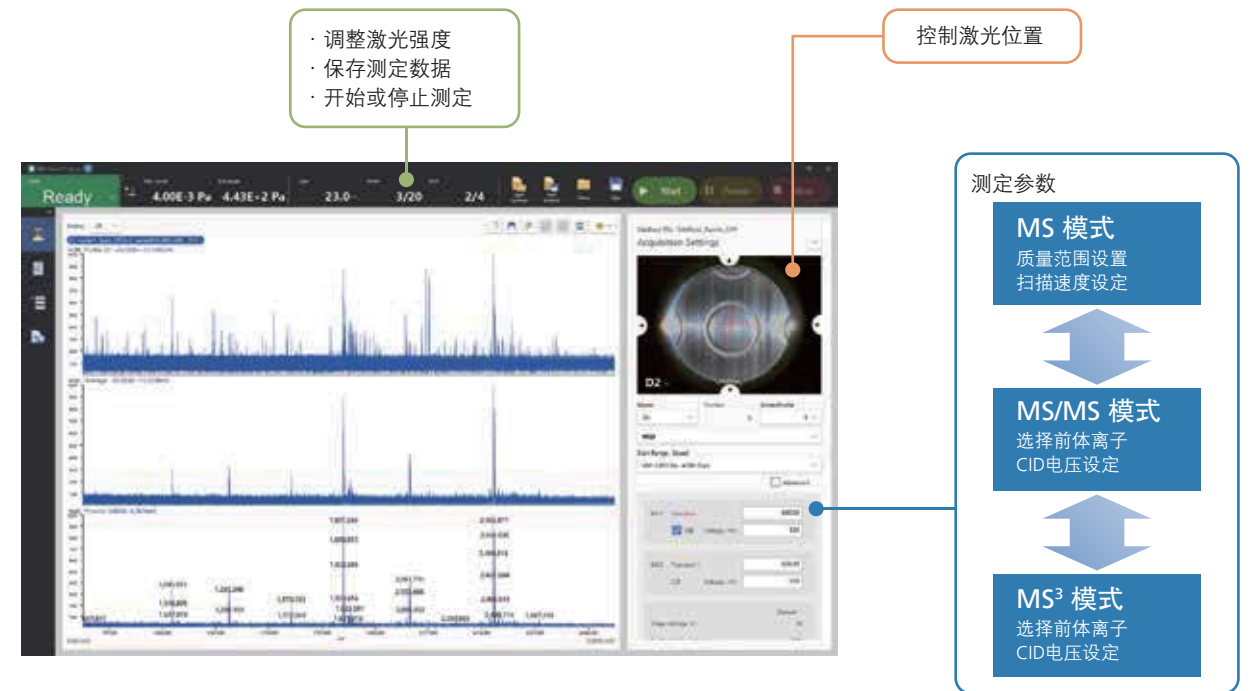
通过世界首屈一指的数字离子阱（DIT）技术（岛津独有），使用矩形波RF捕获离子，而非使用当前离子阱设备中普遍使用的正弦波RF。



*信息来自内部研究，截至2019年5月

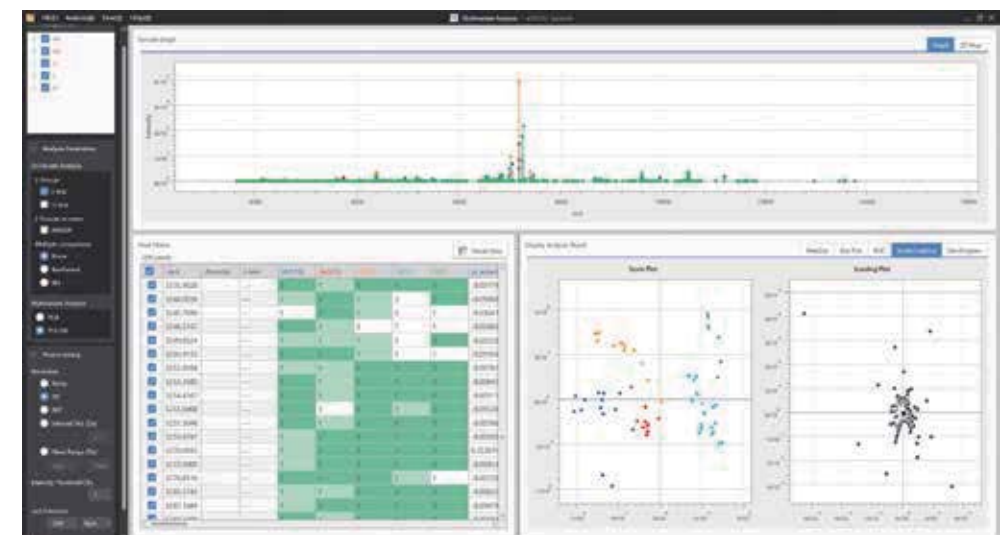
■ MALDImini控制台

使用MALDImini-1专用控制软件，您只需设置简单的分析参数即可实施测定。可快速、轻松地在MS、MS/MS和MS³模式间切换，实现无缝分析。数据可按照mzML或mzXML格式导出。



■ 兼容软件解决方案

强大的处理工具可分析导出的mzML或mzXML数据，如：用于鉴定蛋白质酶解物的MASCOT、用于处理聚糖的MSⁿ数据的SimGlycan™以及用于统计分析的eMSTAT Solution™。



eMSTAT解决方案