

# T960系列 全自动滴定仪

滴定仪是应用电位、永停、卡尔费休等滴定法进行容量分析的高精度实验室实验分析仪器,可进行酸碱滴定、氧化还原、沉淀、络合、永停、卡尔费休水分等多种滴定,具备常量滴定、微量滴定、终点设置滴定、体积设置滴定及模式滴定等功能,同时可根据用户实际需求自行选择或自建专用滴定模式。

该系列产品可应用于食品、药检、疾控、检验、商检、水处理、石油、化工、海洋、电力、环保、新能源、教学、科研等领域。

## 主要特点与优点

- 多通道模块化组合,可组合多个加液单元;支持4个加液单元同时工作,最多拓展6个通道,自由化组合,无需安装拆卸部件,各模块简单并排即可组建仪器系统
- 加液标准滴定管4种规格任意选择,实验应用更有针对性;标配10mL,选配1mL、5mL、25mL
- 内置式加液单元,多重保障试剂溢出危险;操作人员危险性降到最低
- 多重自检功能,简化操作过程,避免误操作
- 具备应用编辑功能,用户可根据实验生成专用滴定模式并存储,下次一键调阅
- 网络接口/USB接口,具有网络CAN总线通讯功能
- 具备审计追踪功能,对仪器进行的有效操作后台都会记录且不可删除
- 具备用户分级权限管理,且在创建账户时可二次勾选具体使用权限
- 具备密码老化功能,每个账户可设定密码有效期,到期后强制要求更改密码后方可登录仪器
- 具备密码复杂程度设定,可根据需求设置密码复杂程度
- 支持手动设置终点并另存为关联数据,减少不必要的反复室验

## 混合同步进液系统

同时4通道进样,最多支持拓展6通道模块化组合进液系统。滴定剂、添加剂或辅助试剂任意组合使复杂的进液添加需求摆脱手工操作。

## 内置式滴定管

内置式的滴定管,滴定管内置在仪器中,外部可通过视窗观察滴定管情况,使溶液运行过程中与人员分离,避免溢出对操作员造成伤害。容量滴定管可选:1mL/5mL/10mL/25mL。



## 多种滴定模式

酸碱滴定、氧化还原滴定、银量法滴定、络合滴定、永停滴定。

## 滴定平台多元化

可自由选择独立分析台、16位100mL自动进样器、12位250mL自动进样器、18位50mL自动进样器。

## 多种测量模式

MEAS: 测量 pH/mV/T、CAL: pH 校正、SET 设定终点模式、MET 等量滴定、MET 等量滴定二阶微商法(测氯离子)、DET 动态滴定、恒 pH 滴定、手动滴定等。

## 无线 Wi-Fi 模块

T9605 无线 wifi 模块,电脑与机器无线连接,远程控制仪器,降低了实验人员与化学试剂近距离接触的时间。



海能官网



海能微信



食品



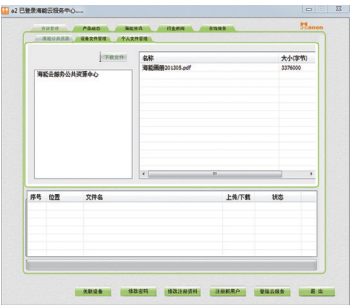
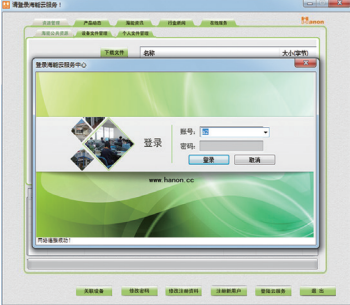
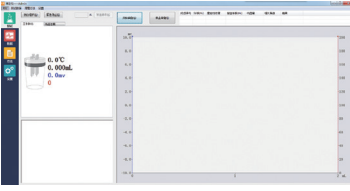
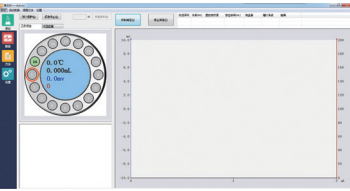
药品



海洋 / 电力



石油化工



### 应用领域

主要应用于食品、药品、疾控、商检、水处理、石油、化工、海洋、电力、环保、新能源、教学、科研等领域。

### 典型应用

食品中酸价、过氧化值、酸度、还原糖、盐份等的测定  
 玉米、小麦、谷物等的脂肪酸值测定  
 ASTM 标准中酸值、碱值的测定等  
 药典中高氯酸滴定、磺胺类药物测定等  
 饮用水中碳酸盐、重碳酸盐的测定、氯离子测定、总硬度测定等  
 废水中 COD 的测定、高锰酸盐指数的测定等  
 土壤有机质的测定、钙镁离子分析等  
 电解液中氯离子分析、HF 酸测定、混酸测定等  
 PCB 行业电镀液、蚀刻液、酸洗液等指标分析  
 水泥中氯离子的测定

.....

### 云服务功能

采用云服务概念，仪器带有网络接口，通过互联网可以将数据存储在云端，实验应用模式大数据应用，摆脱仪器单机运行。

- 1、数据的储存与查阅，海量的数据终端储存，用户可在不同的地域、不同的 PC 调阅所有可管理数据。
- 2、方法的共享及取用，可以在终端查阅需要方法，包括集团内部方法及海能资料库方法，节约用户在前期方法摸索所消耗时间、人力、物力。
- 3、集团客户的统一管理，各实验室的数据对比及方法同步，实验数据的可溯源性，完善企业管理体系。
- 4、客户的个性化加密，为集团用户定制加密云端，只有获得授权或客户内部不同地区实验室可以通过密钥查询数据及方法。
- 5、提供行业资讯，让客户在第一时间掌握市场动态，把握最前沿检测技术。
- 6、未来更多、更完善的云服务更新及应用。

注：“●”表示具有相同技术指标，“○”表示此项技术指标可选，“—”表示不具有此项技术指标

### 技术指标

	BASIC版	PRO版	PLUS版
MV测量范围	-2000.0mV ~ +2000.0mV	●	●
MV测量	分辨率0.1mV, 精度0.1mV	●	●
pH测量范围	-20.000pH ~ +20.000pH	●	●
pH测量	分辨率0.001pH, 精度0.003pH	●	●
温度测温范围	-5 ~ 120℃	●	●
温度测量精度	±0.1℃	●	●
通讯方式	2个USB、232串口、以太网	●	●
最多滴定模块数量	2	4	6
同时加液模块数量	2	4	4
滴定管规格	1mL 5mL 10mL 25mL	●	●
滴定管的分辨率	1/48,000	●	●
滴定管补液时间	16秒 (100%充液速度)	●	●
终端控制	PC	●	●
电极接口类型	mV/pH测量电极接口、参比电极口、PT1000 温度电极接口	●	●
云服务系统	—	○	○
进样器样品个数	1位独立分析台、16位100mL自动进样器、12 位250mL自动进样器、18位50mL自动进样器	○	○

官方网站: www.hanon.cc 咨询热线: 400-618-6188 服务监督电话: 400-006-5188

济南海能仪器  
电话: 0531 88874444

山东海能仪器  
电话: 400-618-6188

上海新仪  
电话: 400-888-7840

德国G.A.S.中国事业部  
电话: 010 82948200

悟空仪器  
电话: 010 82948200

苏州新仪  
电话: 0512 87163115

上海海能科技  
电话: 021 68864446

南京海能仪器  
电话: 025 85664446

武汉海能仪器  
电话: 027 87186861

郑州海能仪器  
电话: 0371 55056876