

海道尔夫公司产品

德国原装 | 品质保障

 **heidolph**  
research made easy



高级实验室仪器

**2020**

领先的安全标准

卓越的易用性

极低的维护成本

### 版本说明

编印: **Heidolph Instruments GmbH & Co. KG**  
Walpersdorfer Straße 12  
D-91126 Schwabach

发布日期: 05 / 2020

© Copyright 2020, Heidolph Instruments GmbH & Co. KG  
未经海道尔夫公司同意, 不得部分或全部复制。图像仅供参考, 照片中可能含有其他使用中的设备或配件。本资料提供的数据可能进行技术修改或存在印刷错误。如遇此种情况, 恕不另行通知。

海道尔夫仪器设备 (上海) 有限公司  
上海市闵行区秀文路908弄1号楼805室  
电话: +86 400-021-7800 传真: +86- (021) 60939860

## Hei-MIX 摇床和混匀器

 **heidolph**  
research made easy

# Hei-MIX摇床及混匀器



领先的安全标准

卓越的易用性

极低的维护成本



Hei-Mix摇床系列可提供6种不同运动方式，3种负载能力的产品，从二维到三维运动模式，满足各种实验需求；选配恒温培养箱可升级为恒温摇床。

## 总有一款摇床适合您的应用



往复



振动



摇摆



翻转



波动



圆周

## 专利的恒温培养箱

过热传感器可在过热情况下关闭设备 - 在连续运行过程中尤为重要

可选不同的振荡方式，摇摆，圆周，翻转等及不同的负载能力，总有一款适合您的特定应用



便于观察：透明防雾的PETG材料便于观察，确保操作安全

快速开启：培养箱上盖可快速开启，并固定在任一角度

适用于微生物学：驱动系统隔离可防止电机运行自热对样品造成损伤



3种不同负载能力



不同的运动幅度



稳定不移动



温度控制



过热保护

## 领先的安全标准

- 过热传感器会在过热情况下关闭设备，对于连续运行或温度敏感性实验尤为重要。
- 所有型号摇床在设计时都考虑了低重心的因素，可有效防止高速运行时因滑动带来的潜在危害，甚至可允许放置在潮湿的桌面上
- 所有摇床都配有独特的防滑橡胶垫，可防止试验器皿滑动，包括可进行三维运动的型号

## 卓越的易用性

- 从试管振荡器到大型多层平板摇床，一站式服务，让您的工作更轻松
- 每一种型号均可选配特定的夹具附件，以满足不同的应用需求
- 六种特定运动、二维到三维可选：振动、圆周、往复、摇摆、波动和翻转
- 在一个特定的振荡操作中，可选择不同的运行轨道和角度来设定缓和或加强混匀
- 可选三种不同的2, 5或10 kg负载能力，节省空间、提高样品通量



清晰明了的前面板操作简单便捷

## 极低的维护成本

- 模块化振荡、混合和加热设计，提高样品通量并缩短处理时间
- 免维护电机可显著减少维修和宕机时间。特有隔热系统可防止电机热量传导对样品造成潜在损害
- 部分型号的密封性外壳设计可避免摇床内部受腐蚀性烟雾、液体和蒸汽侵蚀，有效降低维护成本

## 涡旋振荡器

非常适合在Eppendorf管、小型试剂瓶和不同直径的类似容器中以极高的速度进行样品混匀，是样品溶解或混匀的理想选择

### Reax top 基本型

- 即使处理高粘度介质或难溶固体，强大的5mm振幅也能快速使之分散
- 连续模式 - 仪器保持持续振荡
- 自动模式 - 设备在试管按压膜片后开始振荡，在拿起试管释放压力后自动停止
- 高达2,500 rpm的振动速率，可实现快速混匀
- 标配20mm试管夹具，可选配直径达50mm试管夹具，详见附件部分



附件: 类别A  
P/N 541-10000-13-2

### Reax control 控制型

- 包括全部Reax top的特点，并且：
- 模拟调速控制钮可以精确设置转速
  - 电子速度控制确保在非常低的速度和变化的负载下也能提供恒定的转速输出，让混匀更出色



附件: 类别A  
P/N 541-11000-05-2

### 专利设计的Multi Reax 通用型

- 可容纳多达26个不同直径的试管。随机配备：26位试管夹具，适用试管直径范围10-16mm  
12位试管夹具，适用试管直径范围16-32mm
- 3mm振幅对大体积、难溶解的样品混匀效果非常出色
- 转速数字显示，且连续可调，可调范围为150-2000rpm
- 计时器允许无人值守操作，可设置范围1至999分钟，到达设定时间后，仪器声音提示并自动停止
- 最高负载1.5kg
- 防护等级IP30



P/N 545-10000-05-1

## 台式涡旋振荡器

### Vibramax 100 紧凑型

- Vibramax 100是一款结构紧凑且节省空间的仪器，负载能力2 kg
- 3mm 振幅可提供出色的混匀效果，特别是针对大体积容器，可对粘性介质和固体进行出色的混匀
- 模拟控制旋钮可设置并连续调节转速，转速范围150-1350rpm
- 可选弹性滚轴附件来固定不同尺寸的容器
- 计时器允许无人值守操作，可设置范围1至120分钟，到达设定时间后，仪器声音提示并自动停止



附件: 类别B  
P/N 544-21200-09-1

### Vibramax 110 高效型 (试管振荡)

- 可选配49位试管夹具来提高通量
- 1.5mm 振幅可对敏感样品进行轻柔震荡
- 模拟控制旋钮可设置并连续调节转速，转速范围150-2500rpm
- 计时器允许无人值守操作，可设置范围1至120分钟，到达设定时间后，仪器声音提示并自动停止



附件: 类别C  
P/N 544-31200-07-1

## 台式涡旋微孔板振荡器

### Titramax 100/101 (微孔板振荡)

- 最大负载2Kg，可容纳4个微孔板
- Titramax 100振幅1.5mm，适用于小量样品缓慢混匀
- Titramax 101振幅3mm，适用于大容量样品混匀
- 模拟控制旋钮可设置并连续调节转速，转速范围150-1350rpm
- 计时器允许无人值守操作，可设置范围1至120分钟，到达设定时间后，仪器声音提示并自动停止



Titramax 100紧凑型  
P/N 544-11200-14-1

Titramax 101加强型  
P/N 544-11300-07-1

### Titramax 1000 (微孔板振荡)

- 最大负载5kg，可容纳6个微孔板
- 1.5mm 振幅适用于小量样品缓慢混匀
- 可选配模块化培养箱系统，推荐用于65°C以内的控温实验
- 模拟控制旋钮可设置并连续调节转速，转速范围150-1350rpm
- 计时器允许无人值守操作，可设置范围1至120分钟，到达设定时间后，仪器声音提示并自动停止



Titramax 1000  
P/N 544-12200-07-1

Titramax 套装  
P/N 544-12209-07-1

1台Titramax1000  
1个加热模块  
1个平盖培养箱罩

## ▶ 台式摇床 - 圆周式

### Rotamax 120紧凑型

- 结构紧凑，节省实验空间，最大负载2Kg
- 多种附件夹具可选，最多可满足16个锥形瓶同时使用
- 20mm 的振幅可对敏感样品进行轻柔振荡，可放置培养皿和锥形瓶
- 模拟控制旋钮可设置并连续调节转速，转速范围20-300rpm
- 计时器允许无人值守操作，可设置范围1至120分钟，到达设定时间后，仪器声音提示并自动停止

附件：类别B

P/N 544-41200-07-1



### Unimax 1010培养箱型

- Unimax 1010 是一款中型仪器，最高负载能力5Kg
- 10mm 的振幅可对敏感样品进行轻柔振荡，并可放置培养皿和锥形瓶
- 模拟控制旋钮可设置并连续调节转速，转速范围30-500rpm
- 此型号可选配模块化培养箱系统，推荐用于65°C以内的控温实验
- 计时器允许无人值守操作，可设置范围1至999分钟，到达设定时间后，仪器声音提示并自动停止

附件：类别D

P/N 543-12310-07-1



### Unimax 2010 灵活型

- 大型摇床，最高负载能力10Kg，可选双层支架，实现高通量处理
- 20mm 振幅可对敏感样品进行轻柔振荡，可放置培养皿和锥形瓶

- 转速范围20-400 rpm，数字显示且连续可调
- 计时器允许无人值守操作，可设置范围1至120分钟，到达设定时间后，仪器声音提示并自动停止



附件：类别E

P/N 542-10020-10-1



Unimax套装：

P/N 543-12319-07-1

1台 Unimax1010

1个 加热模块

1个 高盖保温罩

## 台式摇床 - 往复式

### Promax 1020培养箱型

- 中型摇床，最大负载能力5Kg
- 32 mm振幅是分液漏斗应用的理想选择
- 多种夹具可选
- 转速范围30-250 rpm，连续可调，数字显示
- 可选配模块化培养箱系统，推荐用于65°C以内的控温实验
- 计时器允许无人值守操作，可设置范围1至999分钟，到达设定时间后，仪器声音提示并自动停止



附件：类别 D  
P/N 543-22332-07-1

### Promax 2020灵活型

- 大型摇床，最大负载能力10Kg
- 20mm振幅非常适合大容量混匀
- 转速范围20-400 rpm，连续可调，数字显示
- 多种夹具可选
- 计时器允许无人值守操作，可设置范围1至120分钟，到达设定时间后，仪器声音提示并自动停止



附件：类别 E  
P/N 542-20020-06-1

## 台式摇床 - 波动式 (3D)



### Polymax 1040培养箱型

- 中型摇床，最大负载能力5kg
- 可适用于多种容器 - 培养皿，培养基方瓶，锥形瓶等
- 模拟控制旋钮可设置并连续调节转速，转速范围2-50rpm-培养皿振荡的理想选择
- 两种俯仰角度可选，5°用于较为温和的振荡，10°用于大幅度振荡
- 可选配模块化培养箱系统，推荐用于65°C以内的控温实验
- 计时器允许无人值守操作，可设置范围1至120分钟，到达设定时间后，仪器声音提示并自动停止

俯仰角5°  
P/N 543-42205-07-1

俯仰角10°  
P/N 543-42210-07-1

附件：类别 D

### Polymax 2040灵活型

- 大型摇床，最大负载能力10Kg
- 两种俯仰角选择: 5°用于较为温和的振荡; 10°用于大幅度振荡
- 可适用于多种容器 - 培养皿，培养基瓶，锥形瓶等
- 转速范围2.5-50rpm，连续可调，数字显示 - 适用于培养皿振荡
- 计时器允许无人值守操作，可设置范围1至120分钟，到达设定时间后，仪器声音提示并自动停止

俯仰角5°  
P/N 542-40005-13-1

俯仰角10°  
P/N 542-40010-05-1

附件：类别 E



## 台式摇床 - 摇摆式 (2D)

### Duomax 1030 培养箱型

- 中型摇床，适用于细胞培养过程中大体积容器的控温振荡，可放置培养皿/瓶，培养基方瓶，锥形瓶等
- 二维振荡，最大负载能力5Kg
- 模拟控制旋钮可设置并连续调节转速，转速范围2-50rpm
- 两种倾斜角度可选，5° / 10°
- 可选配模块化培养箱系统，推荐用于65°C以内的控温实验
- 计时器允许无人值守操作，可设置范围1至120分钟，到达设定时间后，仪器声音提示并自动停止

5° 倾斜角                      10° 倾斜角                      附件：类别D  
P/N 543-32205-07-1              P/N 543-32210-07-1



## 恒温培养箱 1000

搭配Hei-Mix台式摇床可实现恒温振荡，兼容：Duomax 1030, Polymax 1040, Titramax 1000, Unimax 1010和Promax 1020



### 特点

- 加热模块可进行平缓的温度调节，最高可达 65 °C
- 透明防雾PETG防护罩，便于随时观察样品状况，并进行控制
- 三种规格保温罩可选：
  - 平盖保温罩，适用于小型容器及微孔板等
  - 高盖保温罩，适用于常见的中等体积容器
  - 超高型保温罩，适用于2000ml锥形瓶
- 培养箱上盖可快速开启，并稳定在任一角度

### 加热模块

- 加热功率300 W，可快速进行温度调节
- 温度数字化设定，最高可达65°C，可单独显示实际温度
- 内置安全电路有效避免过热对样品的损坏
- 电子加热器及低噪音鼓风机确保控温精度：± 2 °C (低于 50°C时)；± 4 °C (超过 50 °C时)



P/N 549-90010-05-1

### 平盖保温罩 -用于小型试管或容器

- 高度为163 mm
- 特别适用于微孔板、培养皿、小型烧瓶、样品瓶及100ml以内的锥形瓶
- 透明防雾PETG材质便于直接观察样品且易于清洁



平盖保温罩 (不含图片主机)

P/N 549-90040-00-1



### 高盖保温罩 - 适用于高容器和烧瓶

- 高度为267 mm
- 特别适用于大型烧瓶、样品瓶、500ml以内的锥形瓶，或相似大小和高度的容器
- 透明防雾PETG材质便于观察样品且易于清洁

高盖保温罩(不含图片主机)  
P/N 549-90030-00-1



### 超高型保温罩 - 用于2,000 ml容器

- 高度为428 mm
- 尤其适用于2,000 ml 锥形瓶
- 透明防雾PETG材质便于观察样品且易于清洁

超高型保温罩(不含图片主机)  
P/N 549-90060-00-0

## ▶ 翻转式摇床

### Reax 20 - 4位/8位/12位可选

- 模拟转速控制，速度范围1-16 rpm - 非常适合废水分析。可定制转速2-32rpm型号
- 夹具适用容器：高度范围160-270mm，直径小于136mm



Reax 20/4  
附件：类别G  
P/N 541-20004-10-2

Reax 20/8  
附件：类别G  
P/N 541-20008-10-2

Reax 20/12  
附件：类别G  
P/N 541-20012-10-1

### Reax 2

- 快速夹装2个任意尺寸容器，最高负载1 kg
- 速度范围20-100rpm，连续可调
- 通用夹具允许使用50-160 mm高度范围内各种容器
- 可选配20位试管固定夹具



Reax 2  
附件：类别F  
P/N 541-21001-08-3



## 附件



**A**  
**试管托盘**  
适用于最高50 ml的试管和烧瓶  
P/N 549-19000-00-0



**A**  
**试管固定支架**  
固定试管以便连续振荡  
P/N 549-20000-00-0



**A**  
**10位试管固定器**  
适用于多达10个直径10mm  
试管，长度可达60 mm  
P/N 549-01000-00-0



**A**  
**Eppendorf试管架**  
最多可放置6个Eppendorf管 (1.5 ml)  
P/N 549-04000-00-0



**B**  
**弹性支架**  
附带2根固定支杆  
P/N 549-81000-00-0



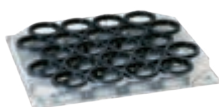
**B**  
**固定支杆**  
可安装在弹性支架  
(549-81000-00-0) 上  
P/N 11-008-007-08-0



**B**  
**穿孔摇板100**  
通用穿孔夹具，搭配S类夹具  
可用于固定多种容器  
P/N 549-59100-00-0



**C**  
**试管夹具**  
49位直径12mm，长度80mm试管夹具  
P/N 549-82000-00-0  
36位直径16mm，长度80mm试管夹具  
P/N 549-83000-00-0



**D**  
**25 ml 锥形瓶夹具**  
最多22个25ml锥形瓶  
P/N 549-72000-00-0



**D**  
**50 ml 锥形瓶夹具**  
最多14个50ml锥形瓶  
P/N 549-73000-00-0



**D**  
**100 ml 锥形瓶夹具**  
最多9个100ml锥形瓶  
P/N 549-74000-00-0



**D**  
**250 ml 锥形瓶夹具**  
最多5个250ml锥形瓶  
P/N 549-75000-00-0



**D**  
**500 ml 锥形瓶夹具**  
最多4个500ml锥形瓶  
P/N 549-76000-00-0



**D**  
**1000ml锥形瓶夹具**  
最多2个1000ml锥形瓶  
P/N 549-77000-00-0



**D**  
**穿孔摇板 1000**  
通用穿孔夹具，搭配S类夹具  
可用于固定多种容器  
P/N 549-59200-00-0



**D**  
**分液漏斗夹具**  
可固定4个50ml圆锥形分液漏斗  
或4个100ml圆锥形分液漏斗  
P/N 549-78000-00-0

### 附件分类

**A** Reax top/control  
**B** Vibramax 100, Rotamax 120  
**C** Vibramax 110  
**D** Unimax 1010, Duomax 1030, Polymax 1040, Promax 1020

**E** Unimax 2010, Promax 2020, Polymax 2040  
**F** Reax 2  
**G** Reax 20/4 · 20/8 · 20/12  
**S** 其他附件用于摇床或混匀器



**D**  
弹性支架  
附带2根固定支杆  
P/N 549-70000-00-0



**D**  
固定支杆  
可安装在弹性支架  
(549-70000-00-0) 上  
P/N 549-71000-00-0



**E**  
穿孔摇板2000  
通用穿孔夹具，搭配S类夹具可  
用于固定多种容器  
P/N 549-59000-00-0



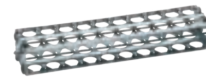
**E**  
弹性支架  
仅含支架，不包含支杆  
P/N 549-50000-00-0



**E**  
固定支杆  
可安装在弹性支架  
(549-50000-00-0) 上，一次  
最少订2根  
P/N 549-58000-00-0



**E**  
双层固定支架  
包括穿孔摇板2000和4个支撑杆  
P/N 549-62000-00-0



**F**  
20位试管夹具  
可同时混合20个直径10-18 mm  
的试管  
P/N 549-21000-00-0



**G**  
柔性盖  
用于上盖直径94mm的常规样品瓶  
P/N 11-001-001-81-0



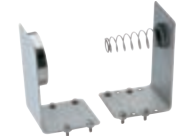
**G**  
0.5L样品瓶固定夹具 (4个/套)  
可固定0.5L样品瓶  
P/N 549-27000-00-0



**G**  
1L样品瓶固定夹具 (4个/套)  
可固定1L样品瓶  
P/N 549-26000-00-0



**S**  
分液漏斗夹具  
(250ml, 500ml, 1000ml)  
用于穿孔摇板2000，可固定  
4\*250ml/3\*500ml/3\*1000ml  
分液漏斗  
P/N 549-57000-00-0



**S**  
分液漏斗夹具  
(2000 ml)  
用于穿孔摇板2000，可固定  
2\*2000ml分液漏斗  
P/N 549-61000-00-0

## S - 用于穿孔摇板100, 1000和2000



	25ml锥形瓶 尺寸1	50ml锥形瓶 尺寸2	100ml 锥形瓶 尺寸3	250ml 锥形瓶 尺寸4	500ml 锥形瓶 尺寸5	1000ml 锥形瓶 尺寸6	2000ml 锥形瓶 尺寸7
<b>P/N</b>	549-51000-00-0	549-52000-00-0	549-53000-00-0	549-54000-00-0	549-55000-00-0	549-56000-00-0	549-63000-00-0
<b>用于穿孔摇板100</b>	最多16个	最多16个	最多8个	最多5个	最多3个	最多2个	-
<b>用于穿孔摇板1000</b>	最多20个	最多20个	最多14个	最多8个	最多4个	最多4个	最多2个
<b>用于穿孔摇板2000</b>	最多36个	最多36个	最多23个	最多12个	最多9个	最多5个	最多3个

## 技术指标 - 摇床和混匀器

型号	Reax top	Reax control	Multi Reax	Titramax 100	Titramax 101	Titramax 1000	Vibramax 100	Vibramax 110	Rotamax 120
运动方式	振动	振动	振动	振动	振动	振动	振动	振动	圆周
速度 (rpm)	0 - 2,500	0 - 2,500	150 - 2,000	150 - 1,350	150 - 1,350	150 - 1,350	150 - 1,350	150 - 2,500	20 - 300
速度设置	模拟	模拟	数字	电子控制	电子控制	电子控制	电子控制	电子控制	电子控制
周转直径 (mm)	5	5	3	1.5	3	1.5	3	1.5	20
运行模式	自动或连续	自动或连续	定时或连续	定时或连续	定时或连续	定时或连续	定时或连续	定时或连续	定时或连续
输入功率 (W)	51	51	50	31	31	31	31	46	33
重量 (kg)	2.8	2.8	9.8	5.5	5.5	6.5	5.5	12.2	5.5
尺寸 (w x h x d) (mm)	134 x 105 x 172	134 x 105 x 172	270 x 172 x 410	245 x 125 x 310	245 x 125 x 310	320 x 125 x 375	245 x 125 x 310	245 x 146 x 310	245 x 125 x 310
台面尺寸 (mm)	-	-	-	220 x 220	220 x 220	290 x 258	220 x 220	140 x 140	220 x 220
随机附件	-	-	2个圆盘附件	可容纳4个微孔板	可容纳4个微孔板	可容纳6个微孔板	防滑垫	防滑垫	防滑垫
负载 (kg)	-	-	1.5	2	2	5	2	2	2
过热保护	自复位	自复位	自复位	自复位	自复位	自复位	自复位	自复位	自复位
工作环境			5 - 31 ° C, 80% 相对湿度; 32 - 40 ° C线性降低, 最高50%相对湿度						
防护等级 (DIN EN 60529)	IP 22	IP 22	IP 30	IP 30	IP 30	IP 30	IP 30	IP 30	IP 30

型号	Unimax 1010	Unimax 2010	Promax 1020	Promax 2020	Duomax 1030	Polymax 1040	Polymax 2040	Reax 2	Reax 20/4 Reax 20/8 Reax 20/12
运动方式	圆周	圆周	往复	往复	2D	3D	3D	翻转	翻转
转速 (rpm)	30 - 500	20 - 400	30 - 250	20 - 400	2 - 50	2 - 50	2.5 - 50	20 - 100	1 - 16
转速设置	数字	数字	数字	数字	电子控制	电子控制	数字	模拟	电子控制
周转/行程 (mm)	10	20	32	20	-	-	-	-	-
俯仰角度 (°)	-	-	-	-	5/10	5/10	5/10	-	-
运行模式	定时或连续	定时或连续	定时或连续	定时或连续	定时或连续	定时或连续	定时或连续	-	-
输入功率 (W)	50	115	50	115	115	115	115	27	280
重量 (kg)	8.0	16	8.0	16	8.0	8.0	16	5.2	23, 28, 33
尺寸 (w x h x d), (mm)	320 x 125 x 375	426 x 135 x 435	320 x 125 x 375	426 x 135 x 435	320 x 185 x 375	320 x 195 x 375	426 x 208 x 435	510 x 180 x 235	Reax 20/4 490 x 465 x 520
占地尺寸 (mm)	290 x 258	390 x 340	290 x 258	390 x 340	290 x 258	290 x 258	390 x 340	-	Reax 20/8 770 x 465 x 520
随机附件	防滑橡胶垫	防滑橡胶垫	防滑橡胶垫	防滑橡胶垫	防滑橡胶垫	防滑橡胶垫	防滑橡胶垫	通用适配器	Reax 20/12 1050 x 465 x 520
负载 (kg)	5	10	5	10	5	5	10	1	30
过热保护	自复位	自复位	自复位	自复位	自复位	自复位	自复位	自复位	自复位
工作环境			5 - 31 ° C, 80% 相对湿度; 32 - 40 ° C线性降低, 最高50%相对湿度						
保护等级 (DIN EN 60529)	IP 40	IP 20	IP 40	IP 20	IP 40	IP 40	IP 20	IP 21	IP 21