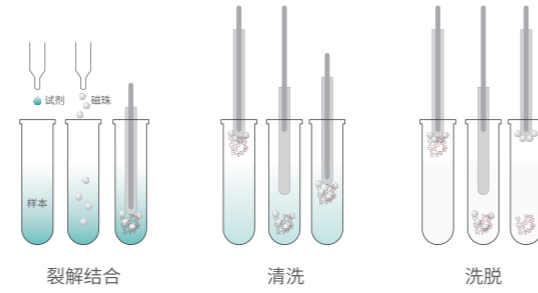


产品说明

NP-2032是新芝公司基于临床大规模基因分析的需求上推出的一款全自动核酸提取仪。本机是采用磁珠分离技术，根据选择相应的试剂盒对多来源样本（如血液、动植物组织、细胞等）中的核酸进行分离纯化。整个仪器性能稳定，噪音低，操作实现自动化且快速、简单，可同时纯化32个样本。是临床基因检测和分子生物学实验室学科研究的得力“助手”。

工作原理

利用机器内磁棒架上的磁棒，将吸附有核酸的磁珠移动至不同的试剂槽内，再利用套在磁棒外层的磁棒套，反复上下运动搅拌液体，混合均匀，经过细胞裂解，核酸吸附，清洗与洗脱，最终得到最纯的核酸。



产品特点



快速高效

纯化后的核酸纯度可满足各类下游实验需求
核酸回收率>95%，磁珠回收率>98%
合计约20-40min可完成32个样本提取（依试剂而定）



通用性强

多速度多模块供选择，且可储存100个程序，满足不同客户要求
自定义裂解、洗脱温度
适合于不同样本，如动植物组织、血清、血浆等



安全可靠

全自动操作搭配一次性耗材，减少人员接触
内置可定时紫外消毒，高效清洁
排气风扇，有效避免气溶胶污染
运行中防开门报警，保障操作安全



操控灵活

大屏幕全彩显示，触控式操作，简单易用
可自定义快捷程序，一键启动
人性化的观察窗、显示屏设计，方便操作

技术参数

| | | | |
|-------|-----------------|--------|------------------|
| 型号 | NP-2032 | 震荡混合 | 不同需求的混合方式 |
| 样品通量 | 1~32 | 操作界面 | 7寸触摸屏，8个快捷程序文件 |
| 处理体积 | 30-1000ul | 内部程序 | 预设8组程序，可储存100组程序 |
| 磁珠回收率 | >98% | 程序管理 | 新建、编辑、删除、另存为等 |
| 磁棒数量 | 32 | 仪器扩展接口 | 标准USB |
| 提纯孔间差 | CV<3% | 照明系统 | 有 |
| 使用耗材 | 96深孔板+磁棒套 | 杀菌消毒 | 紫外消毒 |
| 裂解温度 | 20-120°C | 排气方式 | 风扇 |
| 洗脱温度 | 20-120°C | 数据储存 | 可储存，内置SD卡 |
| 尺寸 | 422x422x470(mm) | | |

应用领域

从多来源样本中全自动纯化总核酸；
从多来源样本中全自动纯化基因组DNA；
从多来源样本中全自动纯化RNA；



·科学研究



·疾控系统



·临床诊断



·法医鉴定



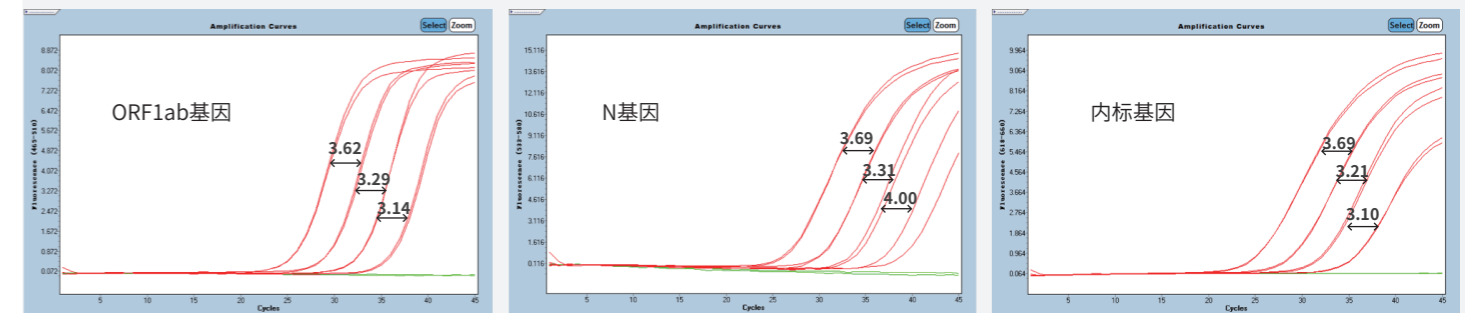
·血站



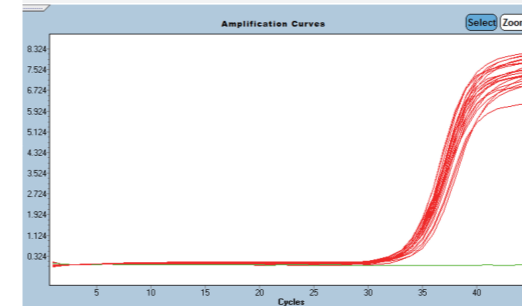
·食品安全检测

实验效果示例

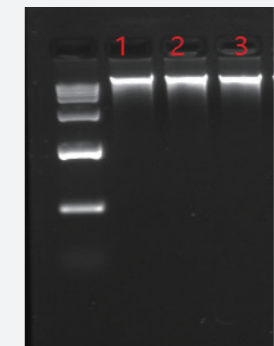
2019-nCoV参考品 (10^6 、 10^5 、 10^4 、 10^3 copies/ml) 经NP-2032提取纯化后，产物扩增曲线



HBV参考品 (200 IU/ml) 经NP-2032提取后的产物扩增曲线，重复提取32个样本，检测率32/32



全血基因组DNA提取效果



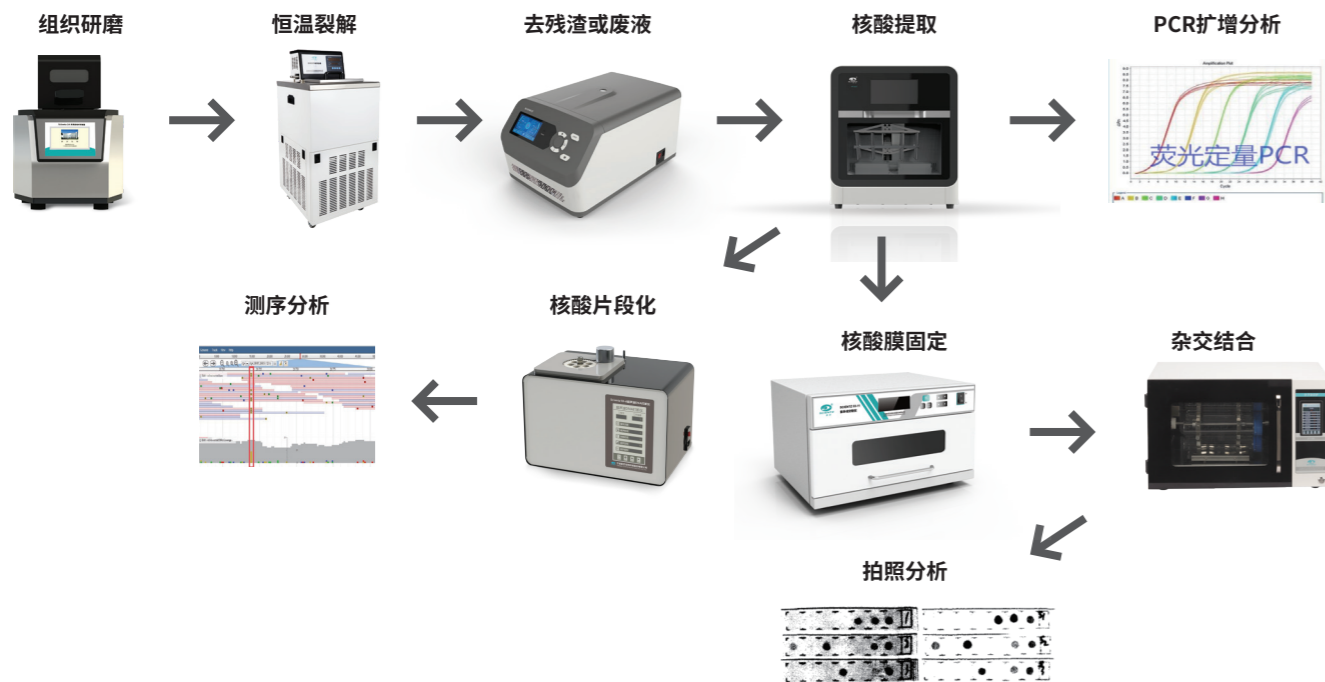
动物组织基因组DNA提取效果



推荐配套试剂

| 核酸类型 | 试剂盒分类 | 规格 | 样本种类 |
|-------|-----------------|-------------|--|
| 病毒核酸 | 病毒DNA/RNA纯化试剂盒 | 32T、48T、96T | 血清、血浆、淋巴液、无细胞体液、细胞培养上清液、尿液、组织、拭子或各种病毒保存液 |
| gDNA | 全血基因组DNA纯化试剂盒 | 32T、48T、96T | 哺乳动物全血、禽类、两栖类全血(EDTA, 肝素等) |
| | 干血斑基因组DNA提取试剂盒 | 32T、48T、96T | 干血斑 |
| | 动物组织基因组DNA试剂盒 | 32T、48T、96T | 肝脏、肾脏、脑、尾、肌肉组织等 |
| | 植物组织基因组DNA提取试剂盒 | 32T、48T、96T | 根、茎、花、叶、果等 |
| | 口腔拭子基因组DNA提取试剂盒 | 32T、48T、96T | 棉拭子 |
| | 唾液基因组DNA提取试剂盒 | 32T、48T、96T | 唾液 |
| | 土壤基因组DNA提取试剂盒 | 32T、48T、96T | 土壤 |
| | 粪便基因组DNA提取试剂盒 | 32T、48T、96T | 粪便 |
| | 痕量样品基因组DNA提取试剂盒 | 32T、48T、96T | 小剂量的血液、干血点、血清/血浆、微量组织、漱口水、毛发、微切割组织等微量样品 |
| | 细菌基因组DNA提取试剂盒 | 32T、48T、96T | 微生物、痰液、拭子洗液、血液、粪便等 |
| RNA | 全血RNA试剂盒 | 32T、48T、96T | 哺乳动物全血、禽类、两栖类全血(EDTA, 肝素等) |
| | 动物组织RNA试剂盒 | 32T、48T、96T | 肝脏、肾脏、脑、尾、肌肉组织等 |
| | 植物组织RNA提取试剂盒 | 32T、48T、96T | 根、茎、花、叶、果等 |
| | 石蜡包埋组织RNA提取试剂盒 | 32T、48T、96T | FFPE组织或切片 |
| | 痕量样品RNA提取试剂盒 | 32T、48T、96T | 小剂量的血液、干血点、血清/血浆、微量组织、漱口水、毛发、微切割组织等微量样品 |
| | 细菌RNA提取试剂盒 | 32T、48T、96T | 微生物、痰液、拭子洗液、血液、粪便等 |
| 质粒DNA | 质粒提取试剂盒 | 32T、48T、96T | 细菌 |
| 产物纯化 | 胶回收试剂盒 | 32T、48T、96T | 凝胶琼脂糖电泳样本 |
| | PCR产物纯化试剂盒 | 32T、48T、96T | PCR扩增产物 |
| | 核酸片段回收试剂盒 | 32T、48T、96T | 片段化核酸 |

分子检测-样品前处理整体解决方案



股票代码:430685
服务热线:4008-122-088



NP-2032 全自动核酸提取仪



·高效率



·抗污染



·低噪音



宁波新芝生物科技股份有限公司
NINGBO SCIENTZ BIOTECHNOLOGY CO., LTD