



# YSI公司MultiLab 台式多参数水质分析仪

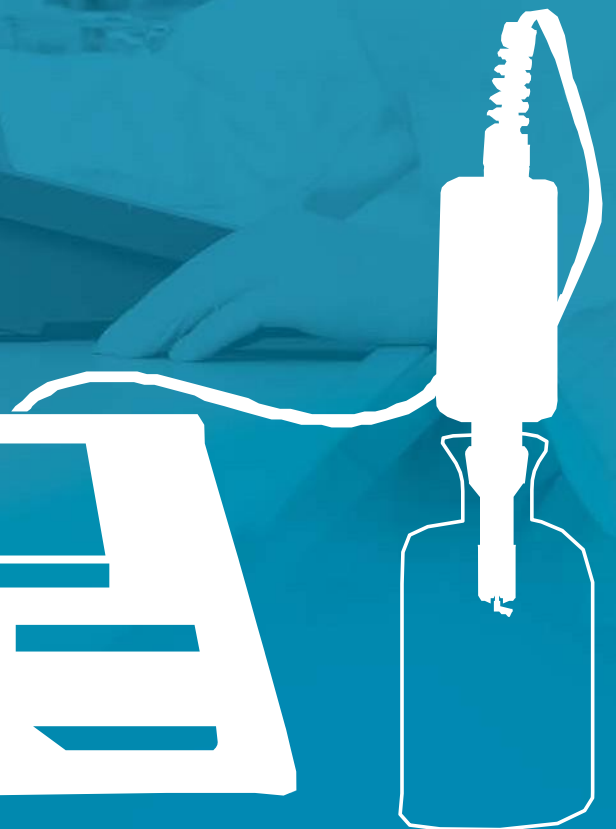
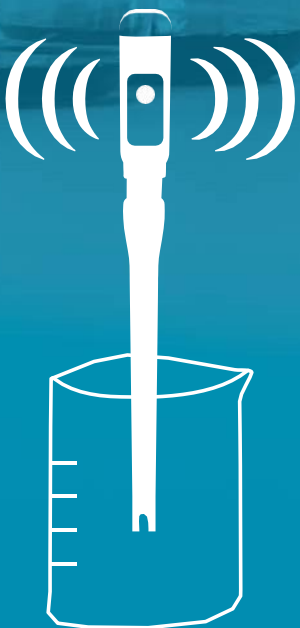


a xylem brand

**MultiLab**

**YSI.com/MultiLab**

定制你的MultiLab系统来满足实验室应用需求。在测量多达25个不同参数并同时连接到三个电极的能力的情况下，多参数分析仪是一个灵活的台式仪表，通过灵活配置，可满足满足不同的实验室应用要求。



# MultiLab 总览



## 智能 多参数水质分析仪

单台仪器可测量高达25种不同的参数，MultiLab可轻松替代现有的仪器并且简化你的实验室。



## 无线电极（可选）

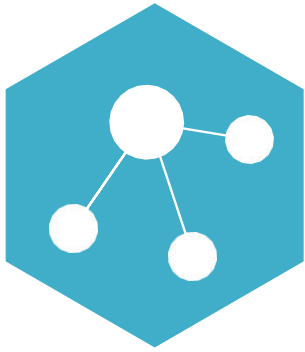
用户可以选择从电缆上解放出来！MultiLab提供了用于pH、FDO、电导率和ORP的无线电极，使您可以自由地在实验室周围移动。



## 理想的BOD仪器

MultiLab系列主机可以连接覆膜法BOD电极或者光学法BOD电极，用户可以根据需要灵活选择。2通道或者3通道主机可以完成更大的测量任务。





## 数据管理

- 内部内存记录离散和连续测量。
- 使用微型USB，数据可无缝输出到Excel或LIMS
- 仪器直接导出到USB闪存驱动器 (仅4010-2W/3W)



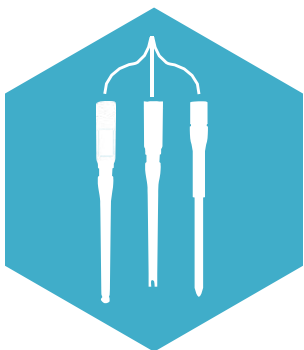
## 质量管理

- 对使用自动稳定指示器 (AutoStable Indicator) 的数据的准确性有信心。
- 仪器符合GLP标准，并自动保存校准记录以供审查/下载。



## 易于校准

- 内置的溶解氧气压计 (BOD) 使校准更加精确。
- pH的自动缓冲识别加快了校准过程。
- 数字智能电极保持校准，不需要安装。
- 光学BOD电极减少维护要求。



## 电极兼容性

- 同时连接三个电极，包括pH、ORP、溶解氧 (BOD) 或电导率电极。
- 通用仪器接受模拟电极，如离子选择电极 (ISES) 和专用pH探头 (4010-2W/3W，带适配器)。
- 新型无线电极允许无电缆操作。



## 最大限度地利用你的投资

- 用一个MultiLab替换多个仪器。
- 高品质保护您的投资。
- 与搅拌器适配器同时运行多个BOD测量值 (仅4010-2W/3W)

# MultiLab 4010-1W



参数  
pH  
ORP  
DO/BOD  
电导率  
电阻率  
盐度  
总溶解固体(TDS)  
温度  
大气压

## 4010-1W

- 用于pH、ORP、DO/BOD或电导率电极的单通道输入
- 智能数字电极(IDS)——校准数据保存在电极中，电极由仪器自动识别，易于安装
- 作为YSI 5000和5100仪器的升级版本
- 数据存储—手动模式下500个数据，自动日志模式下5000个数据
- 易读的图形显示
- GLP可追溯性(保存校准数据，供以后检查或导出)
- USB连接导出数据
- 一年保质期

# MultiLab 4010-2W和4010-3W



4010-2W和4010-3W

参数

pH

ORP

DO/BOD

电阻率

盐度

TDS

温度

气压

ISES\*

氨

溴化铵

镉

二氧化碳

氯化物

铜

氰化物

氟化物

碘化物

铅

硝酸盐

钾

银/硫化物

钠

\*需配BNC适配器

## 4010 -2W and 4010-3W

- 两个（4010-2W）或3个（4010-3W）通道输入，用于pH、pH、DO/BOD、IES或电导率。
- 智能数字电极(IDS)：将校准数据保存在电极中，由仪器自动识别电极，便于安装。
- 内置OUR/SOUR的功能(吸氧率和比吸氧率)。
- 用更多功能替换您的YSI 5100。
- 数据存储-手动模式的500个数据集和自动记录模式的10,000个数据集。
- 大型、易于读取的图形颜色显示。
- GLP可追溯性（保存用于以后审查或导出的校准数据）。
- 抗菌键盘。
- 用USB连接将数据导出到PC机
- 包括MultiLab导入器（Excel®加载项）
- 轻松地将数据发送到带有内置usb端口的闪存驱动器或外部打印机。

# 电极选择

## 智能数码电极

- 在任何通道安装任何智能数字电极 (IDS)。
- 可提供智能pH、ORP、电导率、DO和自搅拌BOD电极。
- 连接时自动识别。
- 电极中存储的可追溯性校准-如果移动到另一个端口或其他仪器，则无需重新校准。



## 智能数字无线电极

- 提供无线pH、ORP、电导率和IFDO电极。
- 测量范围为10米，可在实验室内的任何地方测量。
- 无需为线缆而烦恼。
- 按下电极上的按钮快速保存数据。
- 蓝牙无线电技术。



## BNC适配器

- 用覆盖数字输入之一的适配器将BNC电极连接到4010-2W或4010-3W。
- 具有BNC连接的pH，ORP和ISE可以使用，包括特殊pH电极。



# WE KNOW D.O.



## 方便、准确的溶解氧测量

- 光学溶解氧电极更稳定、更准确、并且需要比薄膜覆盖的电极更小的维护。
- 传统带PE膜的极谱溶解氧电极反应时间更快。
- 通过适配器连接YSI 5010 BOD探头。
- 所有BOD电极上带自动搅拌电机。
- 不带自动搅拌电机荧光溶解氧(FDO)电极（选配），只适用于4010-2W和4010-3W。
- 在4010-2W和4010-3W中内置了OUR(吸氧率)和SOUR(比吸氧率)软件。
- 节约时间并分析更多样品——一次性使用搅拌器适配器（仅限2和3通道）连接多个BOD探头。

## BOD Analyst Pro 客户端软件（选配）

- 自动计算BOD/CBODs既方便又简单。
- 消除计算中的人为错误。
- 从已建立的样品和组快速创建每日工作表。
- 所有批次均保存用于任何时间的简单检索。
- 用户可配置多种接种方法、稀释次数或其他测试标准。
- 条形码兼容性确保了效率，提高了准确性。



## MultiLab 台式系列一般规格

\*ISES和专用电极与带有BNC适配器的2和3通道仪器兼容

仪器型号	型号4010-1W	型号4010-2W和型号4010-3W
测量通道	1	2 (4010-2) 或3 (4010-3)
数据保存	500个数据集手册; 5 000个自动数据集	500台数据集手册; 10,000自动数据集
接口	迷你USB	迷你USB;USB-A
显示	图形, 背光	彩屏, 图形, 背光
电源供应	通用电源, 4 AA 1.5 V电池	通用电源
<b>所有型号(4010-1W, 4010-2W, 4010-3W)</b>		
参数	pH, orp(Mv), 溶解氧%和mg/L与电化学BOD, 光学BOD或FDO电极, 气压, 电导率, 电阻率, 盐度, 总溶解固体, 温度, 广泛提供ISES和特殊pH电极*	
温度补偿	是	
校正点	DO=2; pH=1至5; 4310电导率电极=1点; ISES: 2至7	
校准存储	最大 10	
校准计时器	1至999天	
GLP/AQA符合	是	
LIMS连接	是	
认证标章	Ce, cETLus	
保修期	一年	

## MultiLab 台式电极系列一般规格

仪器型号	4110 pH电极	4120 pH电极	4130 pH电极(可再填充)	4210W&4211 (可再填充)
pH范围	0.000 to 14.000 ( $\pm 0.004^{**}$ )	---	---	-1200 to +1200 mV ( $\pm 0.2$ mV)
温度范围	0 to 80° C (32 to 176° F)	0 to 80° C (32 to 176° F)	0 to 100° C (32 to 212° F)	0 to 100° C (32 to 212° F)
温度精度	$\pm 0.2^{\circ}$ C	$\pm 0.2^{\circ}$ C	$\pm 0.2^{\circ}$ C	$\pm 0.2^{\circ}$ C
参比电极	Ge1	3 mol/l KCl	3 mol/l KCl	3 mol/l KCl
膜形状	圆柱	圆柱	锥体	---
隔膜	纤维	烤瓷	白金线	烤瓷
材料	塑料	塑料	玻璃	玻璃
外形尺寸	长度120毫米(4.7英寸); 直径12毫米(0.47英寸)	长度120毫米(4.7英寸); 直径12毫米(0.47英寸)	长度120毫米(4.7英寸); 直径12毫米(0.47英寸)	长度120毫米(4.7英寸); 直径12毫米(0.47英寸)
线缆长度	无线, 1.5米或3米	无线或1.5米	无线或1.5米	无线或1.5米
电池寿命(无线)	60小时	60小时	60小时	60小时
保修期	一年	一年	一年	一年

\*电极电子学的准确性

仪器型号	4310电导率探头	4320电导探头
类型	4-电极、石墨	2-电极, 不锈钢
电导率范围	10 S/cm至2 000 ms/cm( $\pm 0.5\%$ )	0.01 S/cm至200 S/cm( $\pm 0.5\%$ )
电阻率系数	0.5 Ohm cm至100 kOhm cm ( $\pm 0.5\%$ )	5 kOhm cm至100 MOhm cm ( $\pm 0.5\%$ )
盐度	0.0至70.0 ppt ( $\pm 0.5\%$ )	---
总溶解固体	0 to 1,999 mg/L; 0.0 to 19919 g/L ( $\pm 0.5\%$ )	---
温度范围	0至100° C(32至212° F)	0 to 100° C (32 to 212° F)
温度精度	$\pm 0.2^{\circ}$ C	$\pm 0.2^{\circ}$ C
电池常数	0.475 cm $\pm 1.5\%$	0.1 cm $\pm 2\%$
材料	环氧	不锈钢
外形尺寸	长度120毫米(4.7英寸); 直径15.3毫米(0.6英寸)	长度120毫米(4.7英寸); 直径12毫米(0.47英寸)
线缆长度	无线, 1.5米或3米	1.5米
电池寿命(无线)	30小时	---
保修期	1年	1年

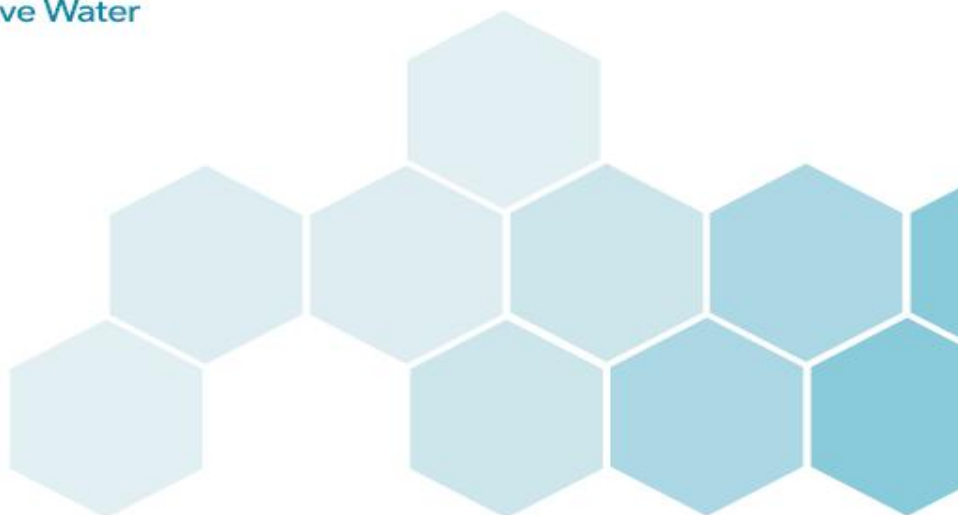
## MultiLab 台式系列一般规格 (续)

仪器型号	ProOBOD IDS 626500
类型	带自搅拌, 光学电极
溶解氧范围	0至50 mg/L; 0至500%空气饱和度
溶解氧准确度*	0至20 mg / L, $\pm 0.1$ mg / L或 $\pm 1\%$ 读数, 以较大者为准; 20至50 mg / L, 读数 $\pm 10\%$ (系统)
溶解氧分辨率	0.01 mg/L; 0.1%
温度范围	环境温度10至40° C (50至104° F); 补偿mg / L -5至50° C (23至104° F) (外推超过45° C)
温度精度	$\pm 0.2^\circ$ C
温度分辨率	0.1° C
一般反应时间	在搅拌下, 22秒达到95%; 无搅拌下, 40秒达到95%;
保修期	一年

仪器型号	4100 ProBOD IDS
类型	极谱膜覆盖自搅拌BOD电极
溶解氧范围	0 to 50 mgL; 0至500%饱和度
溶解氧准确度*	0至20 mg/L: $\pm 0.2$ mg/L或2%读数, 以较大者为准; 20至50 mg/L: $\pm 6\%$ ; 0至200%: $\pm 2\%$ 或2%, 以较大者为准; 200%至500%: $\pm 6\%$
溶解氧分辨率	0.01 mg/L; 0.1%
温度范围	-5 to 50° C
工作温度范围 (米)	0 to 40° C
温度精度	$\pm 0.2^\circ$ C
温度分辨率	0.1° C
一般反应时间	黄PE膜8秒内95%, Teflon膜18秒95%
线缆长度	1.5米
保修期	一年

仪器型号	4410FD0ID
类型	光学，寿命发光检测，绿光，不是专为BOD瓶设计的。
外形尺寸	电缆版本：电极长度：206毫米(8.1英寸)；最大直径：21.7毫米(0.85英寸) 无线版本：电极长度：252毫米(9.9英寸)；最大直径：21.7毫米(0.85英寸)
溶解氧范围	0至20mg/L；0%至200%饱和
溶解氧准确度*	读数±0.5%
溶解氧分解	0.01 mg/L；0.1%
温度范围	0 to 50° C
工作温度范围（米）	0 to 40° C
温度精度	±0.2° C
温度分辨率	0.1° C
一般反应时间	45秒内95%
线缆长度	无线，1.5米或3米
电池寿命(无线)	9小时
保修期	1年

\*\*\*系统的准确性，包括探头、电缆和仪表



**YSI Incorporated**  
1725 Brannum Lane  
Yellow Springs, OH 45387

☎ 1.800.897.4151  
✉ info@ysi.com  
🌐 [YSI.com/MultiLab](http://YSI.com/MultiLab)



Specifications are subject to change. Please visit [YSI.com](http://YSI.com) to verify all specs.  
MultiLab™ is a trademark of Xylem Inc. or one of its subsidiaries. Excel® is a registered trademark of Microsoft.  
Teflon® is a registered trademark of the Chemours company. © 2018 YSI, a Xylem brand W61-02 0518

[YSI.com/MultiLab](http://YSI.com/MultiLab)