

CHROMTECH ANALYTICAL INSTRUMENTS Evolution3三重四极杆气质联用仪

• 单杆质谱**升级为**更好的串接质谱 •

“单杆质谱升级为串接质谱”只需一步；
较新购置一台串接质谱成本
减少一半以上；

适用领域：

植物源食品中208种农残检测，中药饮片中农残检测
司法鉴定中的农药测定



全国服务热线：**400-998-3152**

泰灵佳科技官网：www.telinga.com.cn

总部：北京市朝阳区望京西园429号楼里外里公寓2单元1901室

工厂：天津市西青区学府工业区思智道1号恒通企业港E53栋

CHROMTECH Evolution3 GC-MS/MS 系统是以市场领先的GC-MS——安捷伦5973/75/77 系列MSD为基础升级的串接质谱。

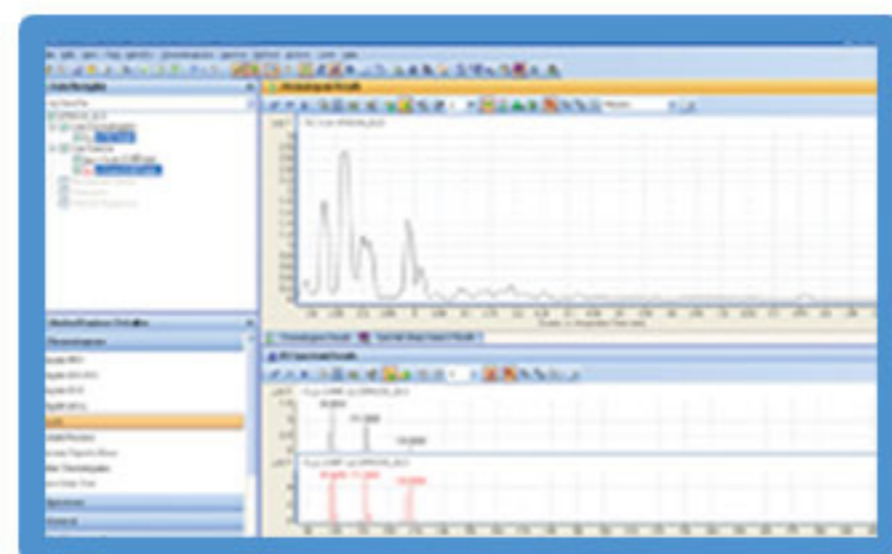
CHROMTECH Evolution3 GC-MS/MS有着高灵敏度和可靠的稳定性，归功于安捷伦的离子源和CHROMTECH专利离子轨道技术碰撞池的独特设计。用户友好的控制系统和广泛的数据分析能力是这仪器的关键组成部分，使得复杂基质中样品的分析更容易，更可靠。

特性

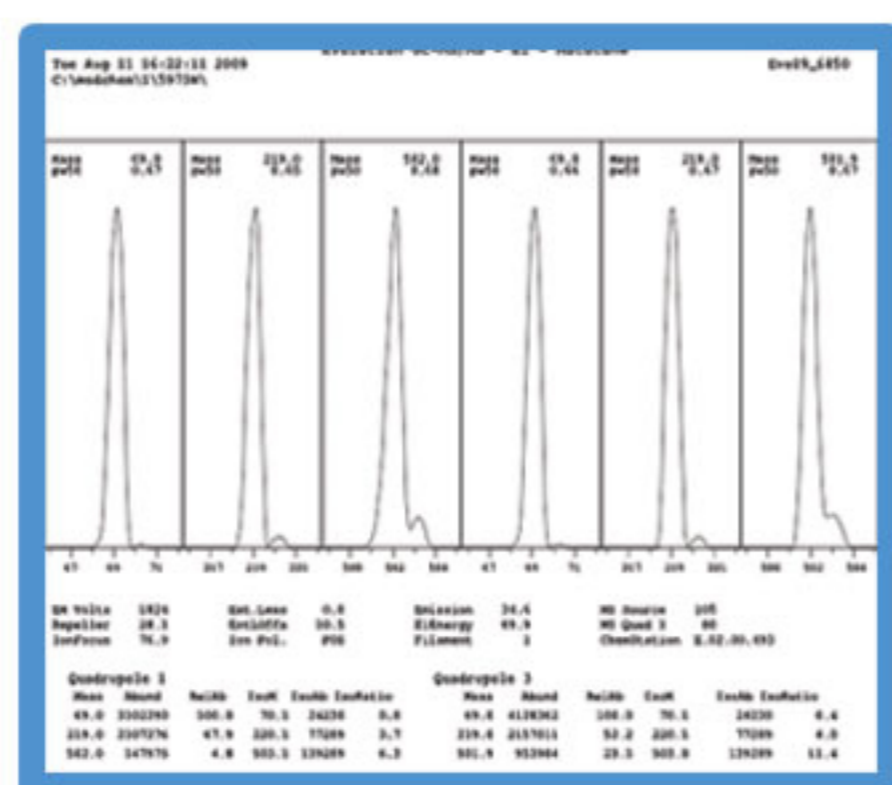
拥有卓越的灵敏度和不可超越的稳定性



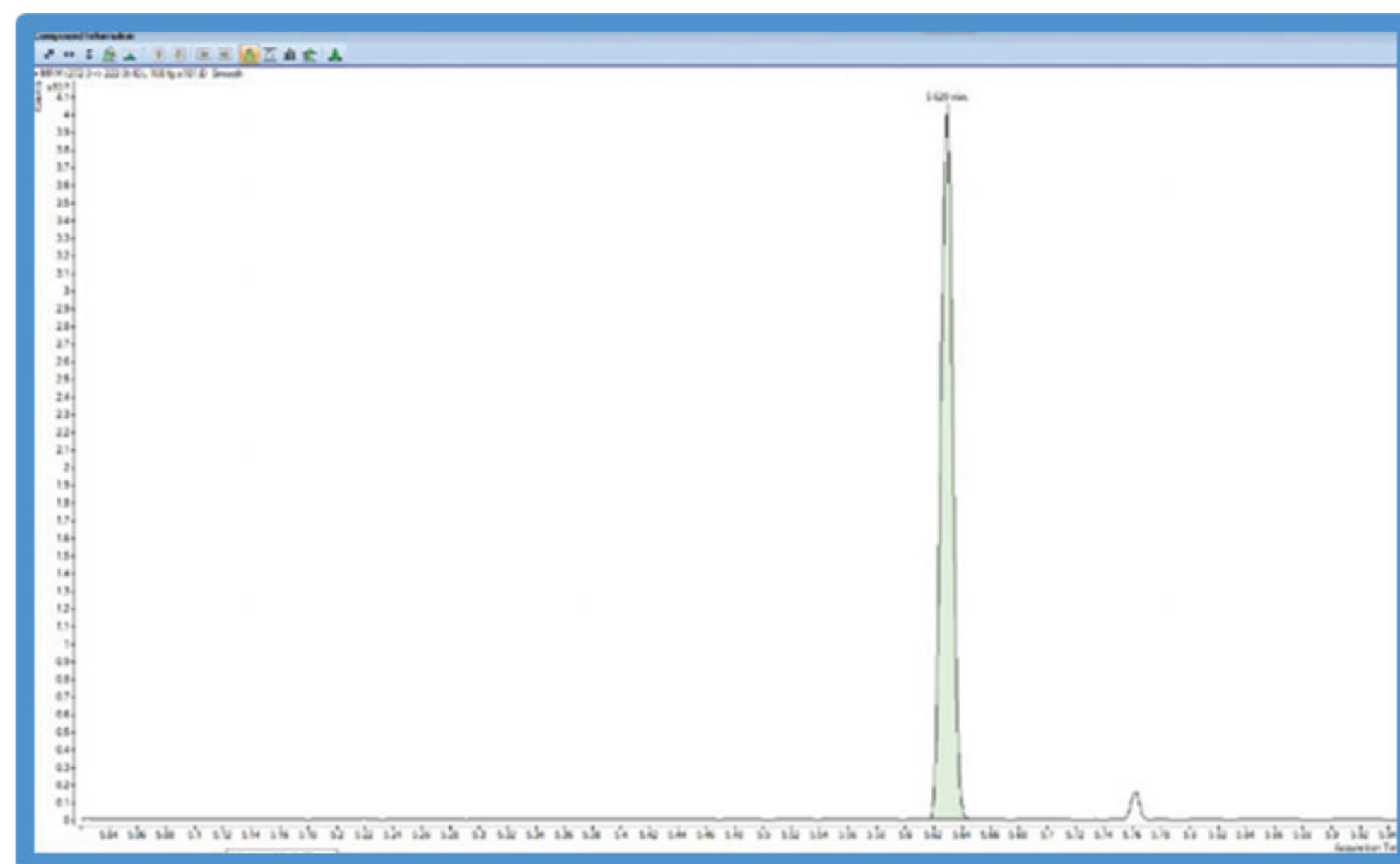
碰撞池：有效减小中性噪音和cross-talk，达到超高速SRM扫描速率



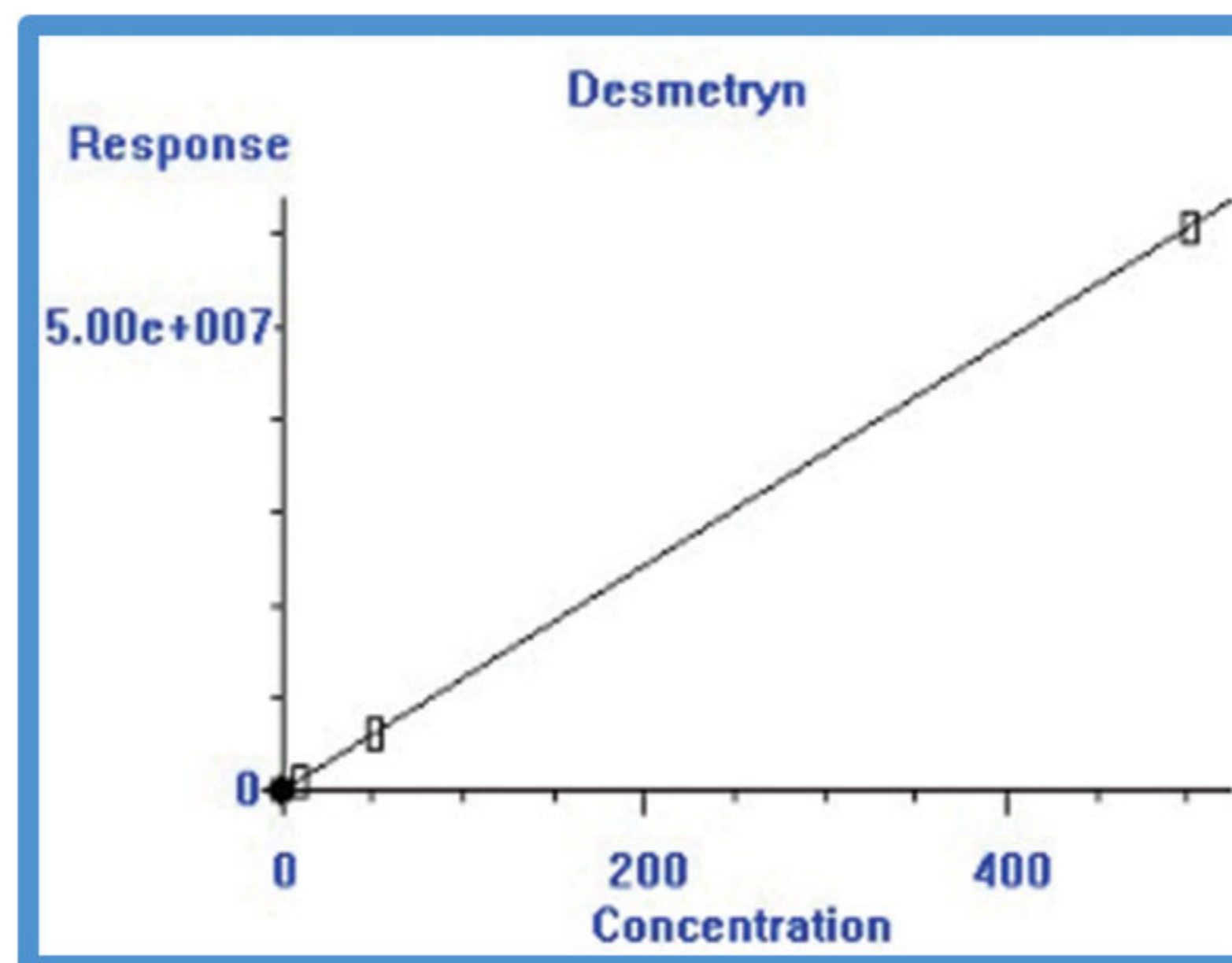
Agilent MassHunter、MSDChemstation完美兼容



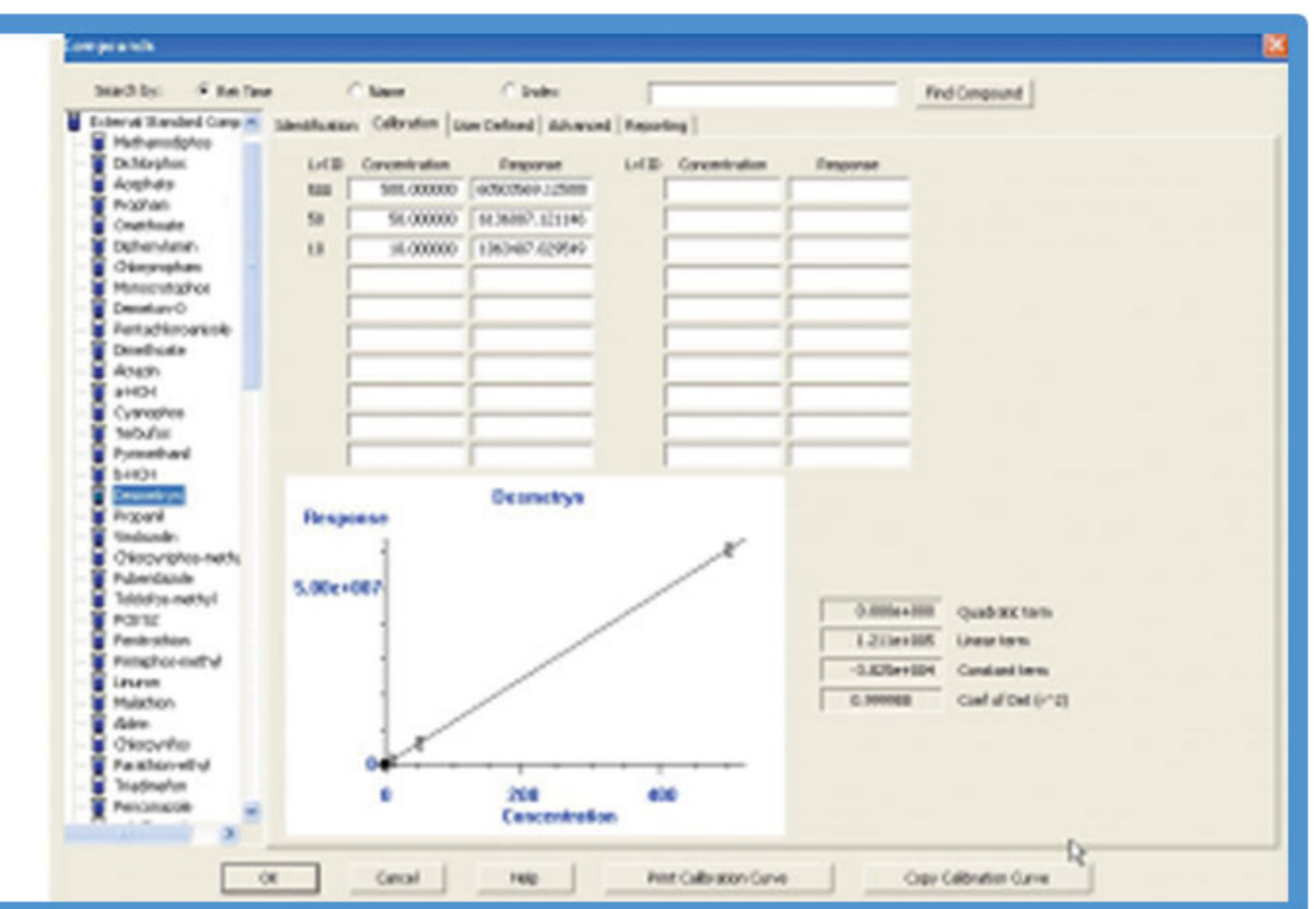
自动调谐提供高灵敏度和强可靠性



飞克级别的灵敏度
100fg OFN:SN>7000



优良的线性范围，校正曲线图显示敌草净在10ppb-100ppb范围内良好的线性



参数

泰灵佳升级串接质谱与原厂参数对比

参数 仪器	离子源	MS操作 模式	最大 质量	分辨率	EI MRM IDL (fg) 或100fg OFN S/N	扫描 速率	MRM速率 (离子对/ 秒)	最小MRM 驻留时间 /ms	质量过 滤器	碰撞池	碰撞气	碰撞能量 (eV)	调谐	数据采集与分 析
升级 GCQQQ	Agilent 惰 性离子源	SIM SCAN MRM	800u	单位质量可调 谐； 0.5-3道尔顿	≤4fg或 S/N≥7000	6250u/s	800	1	双曲面镀 金四极杆	90°正方 形离子轨 道四级杆	氮气 氩气	可选择， 高达60	自动调谐或 手动调谐	Agilent MassHunter软件
Agilent 7000D	Agilent 惰 性离子源	SIM SCAN MRM	1050u	使用默认调谐， 0.7-2.5 道尔顿范 围内，可选 使用定制调谐， 0.4-4.0 道尔顿范 围内，可设置	≤4fg或 S/N≥7000	20000u/ s	800	0.5	双曲面镀 金四极杆	线性六极 杆碰撞池	氮气 氩气	可选择， 高达60	自动调谐或 手动调谐	Agilent MassHunter 软件