

## 岛津企业管理(中国)有限公司支持体制



分析测试仪器客服热线电话: 800-810-0439  
400-650-0439

本公司在此对中国地图标注信息的行为仅限于表明本公司在中国各地分支机构的区域分布状况, 不作为任何测绘、绘制或其他用途。

## 岛津企业管理(中国)有限公司 / 岛津(香港)有限公司

<http://www.shimadzu.com.cn>

**北京**  
北京市朝阳区朝外大街16号中国人寿大厦14层  
邮政编码: 100020  
电话: (010)8525-2310/2312 传真: (010)8525-2531

**沈阳**  
辽宁省沈阳市青年大街167号北方国际传媒中心11层  
邮政编码: 110016  
电话: (024)2341-4778 传真: (024)2325-5577

**西安**  
陕西省西安市锦业一路56号研祥城市广场A座501  
邮政编码: 710077  
电话: (029)6273-7878 传真: (029)6273-7879

**乌鲁木齐**  
乌鲁木齐市中山路339号中泉广场14H座  
邮政编码: 830002  
电话: (0991)230-6271/6272 传真: (0991)230-6273

**郑州**  
郑州市中原路220号裕达国际贸易中心A座20层2011室  
邮政编码: 450007  
电话: (0371)8663-2981/2983 传真: (0371)8663-2982

**上海**  
上海市徐汇区宜州路180号华鑫慧享城B2栋  
邮政编码: 200233  
电话: (021)3419-3773 传真: (021)3419-3789

**成都**  
成都市锦江区创意产业商务区三色路38号博瑞·创意成都写字楼B座12层  
邮政编码: 610063  
电话: (028)8619-8421/8422 传真: (028)8619-8420

**南京**  
南京市鼓楼区汉中中路2号亚太商务楼27层B座  
邮政编码: 210005  
电话: (025)8689-0258 传真: (025)8689-0237

**重庆**  
重庆市渝中区青年路38号重庆国贸中心1702座  
邮政编码: 400010  
电话: (023)6380-6068/6058 传真: (023)6380-6551

**武汉**  
湖北省武汉市武昌区临江大道96号武汉万达中心31层3112室  
邮政编码: 430060  
电话: (027)5908-0488 传真: (027)8555-7920

**广州**  
广州市天河区高唐路230号广电智慧大厦  
邮政编码: 510656  
电话: (020)3718-3888 传真: (020)3718-3804

**昆明**  
昆明市青年路432号天恒大酒店 908室  
邮政编码: 650021  
电话: (0871)6315-2986/2987 传真: (0871)6315-2991

**深圳**  
深圳市福田区天安数码城天展大厦1楼 F2.6-1C  
邮政编码: 518040  
电话: (0755)8340-2852 传真: (0755)8389-3100

**香港**  
香港九龙尖沙咀海洋中心1028室  
SUITE 1028, OCEAN CENTRE, HARBOUR CITY,  
TSIM SHA TSUI, KOWLOON, HONG KONG  
电话: (00852)2375-4979 传真: (00852)2199-7438

本产品资料所宣传的内容, 以本版本为准, 资料中的试验数据除注明外均为本公司的试验数据。本资料所有信息仅供参考, 如有变动恕不另行通知。  
印刷日期: 2019. 10

## 株式会社 岛津制作所

604-8511 京都市中京区西ノ京桑原町1  
电话: 81(75)823-1111 传真: 81(75)811-3188  
URL: <http://www.shimadzu.com>

本书中所记载的公司名称、产品服务名称及商标均为株式会社岛津制作所的注册商标或商标。本书中有未标明TM标志和®标志之处。  
本书中所使用的其他公司的商号、商标的所有权非株式会社岛津制作所所有。

Essentia IC-16

**岛津**  
SHIMADZU  
Excellence in Science

岛津离子色谱仪

# Essentia IC-16

Shimadzu Ion Chromatography System



岛津离子色谱仪

# Essentia IC-16

Essentia离子色谱仪是利用创新的膜式抑制器，使用酸性或碱性流动相，离子交换树脂为固定相对离子性物质进行分离，用电导检或紫外可见光检测器连续检测流出物电导变化或紫外吸收变化的一种色谱定性、定量分析的装置。

该离子色谱仪是在岛津LC-16的基础上开发完成，使用电导检测器或紫外检测器作为检测单元。可以根据具体需求自由组合成阴离子分析系统，阳离子分析系统，紫外分析系统。对输液泵、自动进样器以及柱温箱进行了惰性化处理。该离子色谱仪可以完美应对强酸与强碱。

本产品是岛津公司创新性产品，主要用于进行水质环境检测、农业食品安全检测等相关检测单位或者用于进行药物研究的高校、科研单位。

## 特点

### ▶ 优秀的流量稳定性

流量精密度低至0.06%RSD（或0.02 minSD）丝般顺滑的稳定流量。

### ▶ 惰性化流路

从试剂瓶直到检测器，全流路惰性化处理。适用于pH 1~14的全部流动相。

### ▶ 方便使用的专用软件

简单易懂容易上手，一键式操作让您轻松开始分析。







**LC-16i 送液单元**  
 岛津LC-16i送液单元继承了Essentia LC-16的卓越性能，保留了高超的流量精密密度，保证了卓越的再现性，柱塞密封圈进行了惰性化处理，可以承受强酸与强碱流动相。是耐用性出色的高性能送液单元。

**SIL-16i 自动进样器**  
 岛津Essentia SIL-16i延续性能和耐久性广受好评的岛津Essentia SIL-16卓越的设计，是一款高性能的自动进样器。最快进样速度可至10秒以下的超高速进样动作使分析效率得到飞跃提高。岛津坚持使用高品质的部件，以保证自动进样器的可靠性，确保其长期稳定的进样。为了应对强酸与强碱的检测环境而加强其惰性化，可以应对阳离子分析环境下的强酸与阴离子分析条件下的强碱流动相。

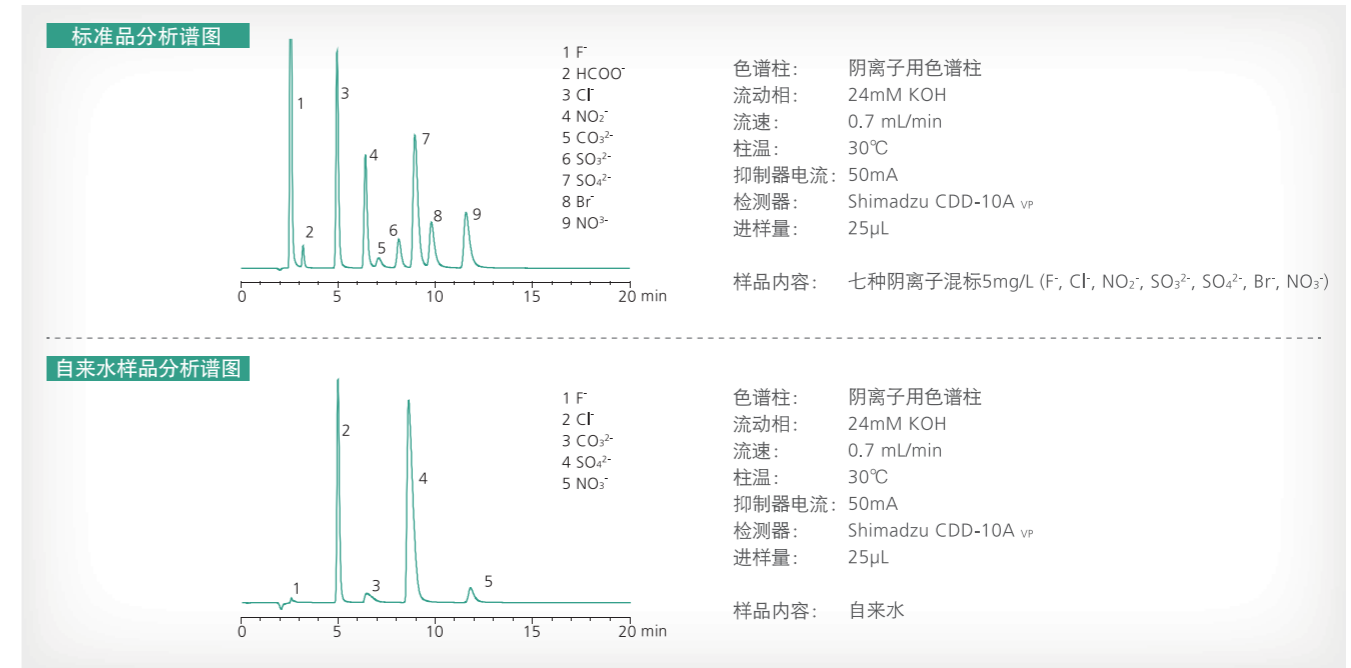
**AS-1000 / CS-1000 阴/阳离子抑制器**  
 使用CDD电导检测器搭配抑制器使用，可有效降低淋洗液背景电导值，提高待测离子的响应值，从而改善信噪比，无需额外加水再生，使用方便。

**CTO-16L 柱温箱**  
 岛津Essentia CTO-16L 是全新开发设计的新产品，采用直立正前方开门的外观，性能上提高了温控稳定性，经过改装后的惰性化流路可以完美应对强酸或强碱流动相，特殊设计的预热管路使流动相的温度稳定性更加出色，且增加漏液传感器切实保护试验安全进行。

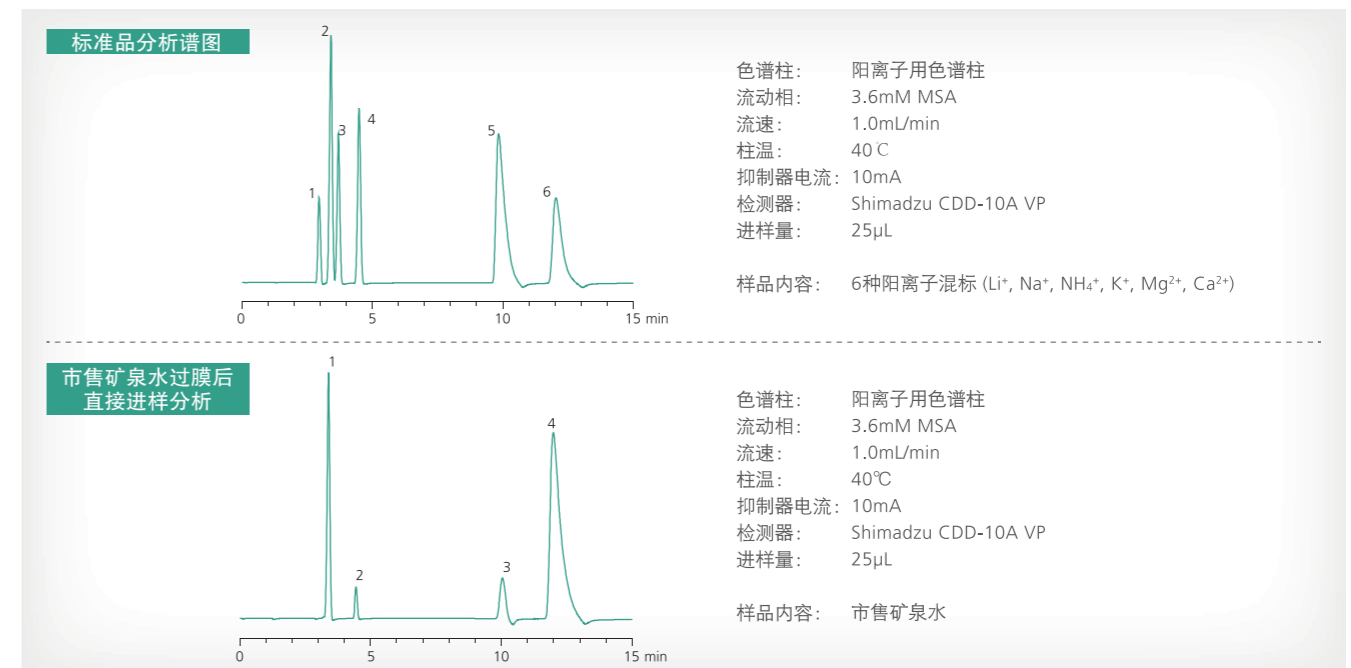
**CDD-10Avp 电导检测器**  
 岛津CDD-10Avp是岛津公司为高效液相色谱仪及离子色谱分析研发的高性能电导检测器。搭配上独特的大量程技术，CDD-10Avp可以获得从10nS/cm到100,000μS/cm的测量范围。可同时兼顾高灵敏的微量检测与高浓度的大量检测。

- 涉及到离子色谱仪使用的相关国家标准与环境标准有：
- GB/T 5750.10-2006 生活饮用水标准检验方法
  - GB/T 5009.33-2010 食品安全国家标准 食品中亚硝酸盐与硝酸盐的测定
  - HJ 84-2014 水质无机阴离子的测定
  - HJ 1005-2018 环境空气降水中阳离子的测定
  - GB/T 8538-2008 饮用天然矿泉水检验方法
  - GB/T 23780-2009 糕点质量检验方法

## 阴离子分析



## 阳离子分析

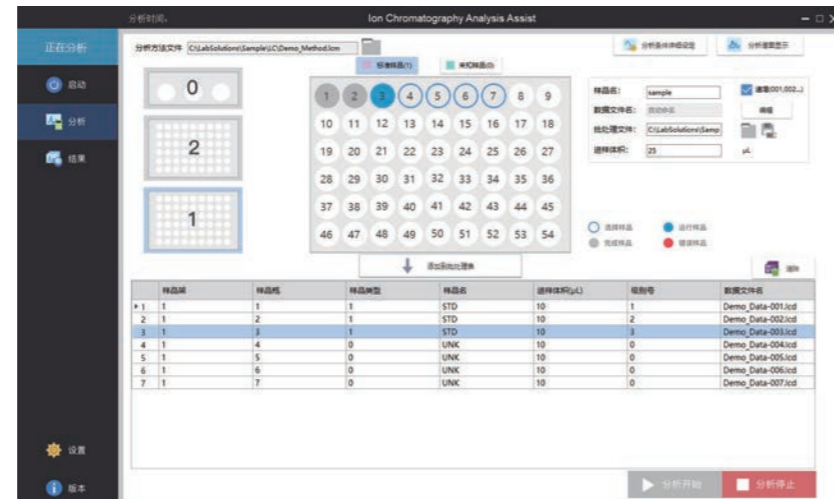


## 方便使用的专用软件

与离子色谱仪共同售卖的专用操作软件，使用更加直观清晰的操作界面。  
即使从未使用过离子色谱的用户也能轻松掌握使用方法。

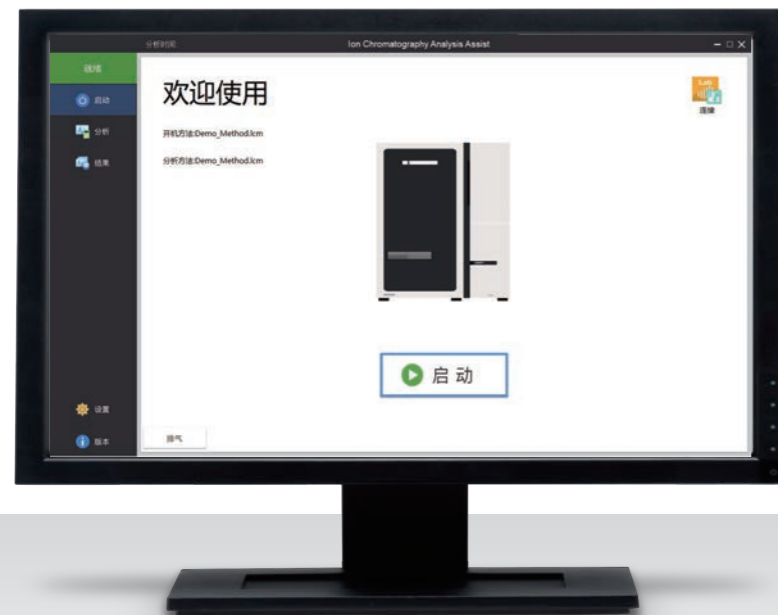
### ■ 软件分析画面

批处理分析面板显示的样品盘对照图，设定分析步骤更加直观高效。可以保存设定好的分析方法与批处理分析计划，再次使用相同分析方法时可以快速调用。重复分析时可以一键分析。



### ■ 软件登陆主画面

打开软件可自动进行离子色谱仪脱气以及基线稳定。系统自检完毕可以分析后即可转入分析设定界面。



## 选配件

### 手动进样器

- 进口惰性化手动进样器；
- 故障率低，后期维护少；
- 配置简洁，易于操作，满足绝大多数用户的基本需求。



SPD-16



- 选择性好，通过改变波长，能够实现选择性检测；
- 用途广泛，不仅可用于离子型过渡金属，也可用于有机酸及其他有机化合物；
- 灵敏度高，能够实现μg/L级别的检测。

### IC RACK

- 使用统一供电，可实现一键启动；
- 为CDD检测池提供隔热保护，避免外界环境波动对实验结果造成影响；
- 仪器外观一体化设计，整洁美观。



Essentia IC-16  
Shimadzu Ion Chromatography System