

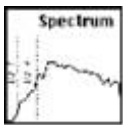
Q-Lab 氙灯老化试验箱 Q-SUN Xe-3

美国 Q-Lab Q-SUN Xe-3 氙灯老化试验箱是全功能的光稳定性、色牢度及耐光性试验箱。它采用了三根独立的氙灯灯管。万能式样品架托盘的大小为 451mm×718mm，可测试三维样品。

- 全光谱氙弧灯管提供极为真实的太阳光谱，包括紫外光、可见光、红外光波段
- 选择滤光片可模拟各种环境包括直射阳光及阳光透过玻璃窗射入
- 温湿度监测与控制
- SOLAR EYE 太阳眼辐照度控制
- 水喷淋选项包括正喷、背喷、酸雨喷淋
- 用于低温测试的制冷机选项

测试标准

AATCC TM 16、AATCC TM 169、ISO 105 B02、ISO 105 B04、ISO 105 B06、ISO 11341、ISO 4892-1&2、SAE J2412、SAE J2527、IEC 68-2-5、JIS L0843、Marks & Spencer C9&C9A、JASO M346、ASTM G151、ASTM G155、PV 1303、PV 3929、PV 3930、ASTM D4355、JASO M346、GMW 3930、GMW 14867、VDA 675242、GB/T 8427、GB/T 8430、GB/T 14576 等。



光谱 Q-SUN 氙灯提供全光谱太阳光，并通过相应的特殊滤光片，产生的光谱符合美国、欧洲及国内外多种曝晒标准测试要求。



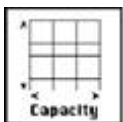
辐照度控制 SOLAR EYE 太阳眼辐照度控制系统可不间断地检测和控制灯光的输出量，保证了光能量输出的稳定性。辐照度可控制在 340nm、420nm 或 TUV。



湿度控制 电子湿度传感器对相对湿度进行精确监控。



温度控制 同时监控试验箱内空气温度和黑板/黑标温度。



样品容量 曝晒总面积达 3250 平方厘米，可容纳 55 个标准样品架。

外观尺寸 高 179.1 厘米（70.5 英寸）；宽 91.4 厘米（36.5 英寸）；深 94 厘米（36.5 英寸）。

加速老化，节省时间

产品曝露在户外，阳光直接照射的最大光强度每天只有几小时。**Q-SUN Xe-3 氙灯老化试验箱**可以让测试样品受到相当于夏天正午太阳光的照射，每天 24 小时，天天如此。因此，样品可快速老化。

可负担得起，高性价比

Q-Lab Q-SUN Xe-3 氙灯老化试验箱以低购买价格、低灯管价格和低运行成本创造了突破性的高性价比。现在，即使是最小的实验室也可以负担得起进行氙弧测试。



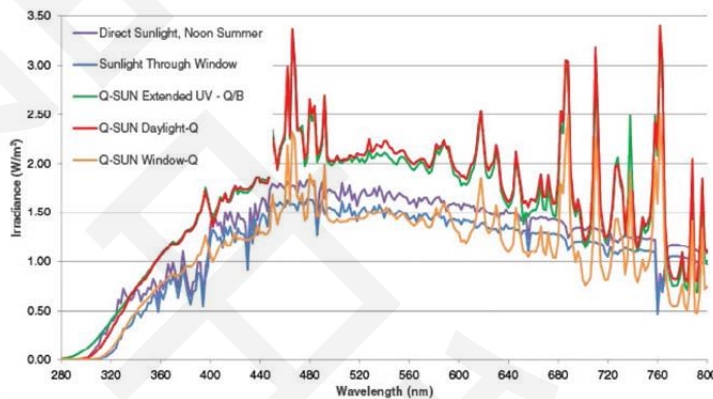
操作方便，简单易用

Q-Lab Q-SUN Xe-3 氙灯老化试验箱安装方便（要求有适当的通风）。易于使用和几乎免维护。独特的滑出托盘设计 样品安装和评估快速且方便。**Xe-3 氙灯老化试验箱**是全自动的，可连续运行，即全天候不间断的运行。其他功能包括：

- 易于操作的用户界面，五种可选语言包括英语、法语、西班牙语、意大利语或德语；
- 内置以太网连接，方便数据记录；
- 机台的自我诊断警告和提醒服务；
- 获得专利的 AUTOCAL 校准系统使校准变得快速且方便。

更真实的氙灯

Q-Lab Q-SUN Xe-3 氙灯老化试验箱的氙弧灯管提供了最真实的全光谱太阳光，还可以同时控制黑板温度和箱内空气温度。氙弧试验箱中接近水平的样品安装和可选的喷淋和双喷提供了最真实的潮湿模拟。**Xe-3 氙灯老化试验箱**也是唯一能提供双喷选项的氙灯试验箱，可以喷淋第二种液体（如酸雨）到测试样品上。还可选择制冷机低温应用。



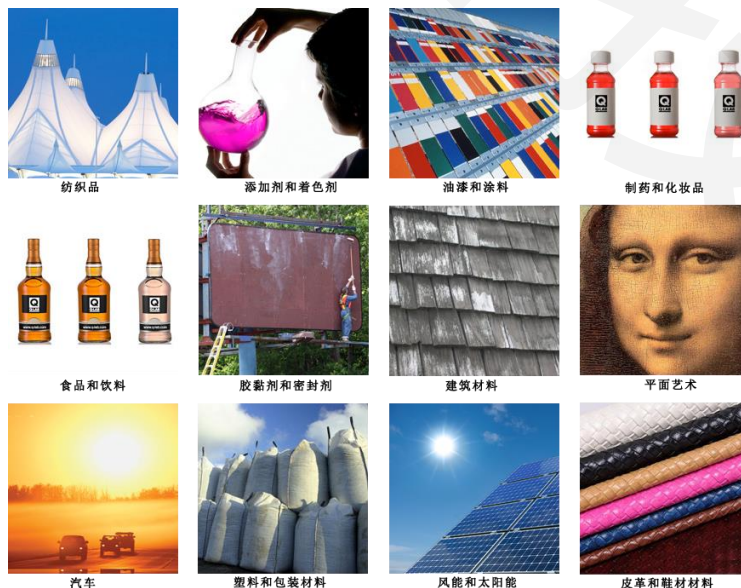
Q-SUN 滤光片

氙灯的光线必须经过适当的过滤，以使每个特定的应用得到合适的光谱。光谱的差异可能会影响速度和老化的类型。应用或测试方法决定了应使用哪种滤光片。

Q-SUN 灯管

Q-SUN 氙弧灯管最逼真地再现了全光谱太阳光。对于许多材料来说，必须进行全光谱曝晒，以提供精确的模拟，尤其是在颜色变化和日晒色牢度测试时。

Q-Lab 氙灯老化试验箱行业应用



Q-Lab 氙灯老化试验箱型号

- Q-SUN Xe-3-H:全光谱太阳光，带湿度控制
- Q-SUN Xe-3-HS:全光谱太阳光，带湿度控制和喷淋
- Q-SUN Xe-3-HDS:全光谱太阳光，带湿度控制和双喷淋
- Q-SUN Xe-3-HBS: 全光谱太阳光，带湿度控制和背喷
- Q-SUN Xe-3-HC:全光谱太阳光，带湿度控制和制冷机
- Q-SUN Xe-3-HSC:全光谱太阳光，带湿度控制、喷淋和制冷机

更多日晒老化测试信息，请咨询 **Q-Lab** 行业总代理罗中科技 **400-820-9193**。

罗中官网：www.roachelab.com

