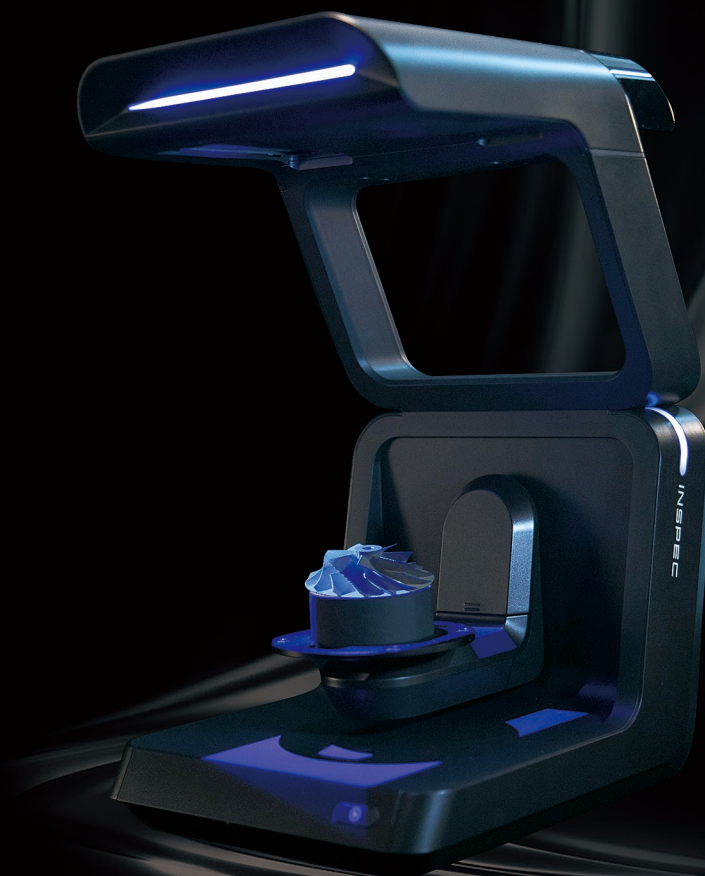
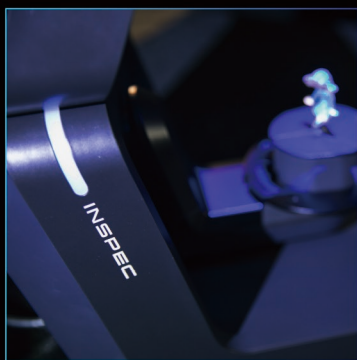


AutoScan Inspec

全自动桌面三维检测系统



SHINING 3D

工业级高精度

AutoScan Inspec全自动桌面三维检测系统将快速精准的三维扫描测量和功能齐全的三维全尺寸检测进行创新性结合,专注于小尺寸精密工件扫描,一体式外观设计,直观的用户界面,引导式操作方式,融合AI智能补扫算法;全自动高效扫描、工业级高精度、出色的数据细节、全尺寸检测流程,保证三维测量和质量控制快速完成,可广泛应用于塑料零部件、叶轮叶片、小尺寸铸件等的逆向设计、批量化检测及质量控制等工业场景。

特点



出色的数据细节

得益于**500万像素**工业相机,高分辨率展示数据细节。



全自动高效扫描

一体式机身搭载**三轴**设计,自动亮度调节功能,一键快速获取扫描数据。支持多件扫描,数据自动分别存储,快速高效。



计量级高精度

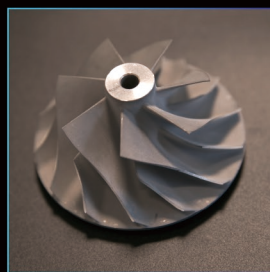
高性能硬件搭配强劲的3D视觉算法,**精度 $\leq 10\mu\text{m}$** ,满足工业检测、质量控制等应用要求。



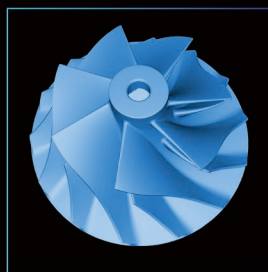
智能软件支持

AI智能补扫算法,智能规划补扫路径,同时兼具路径存储功能,针对重复样品可以导入路径智能扫描。可轻松导出数据至CAD/CAM软件,对接Geomagic Control X、PolyWorks|Inspector、Geomagic Design X等检测和逆向软件。

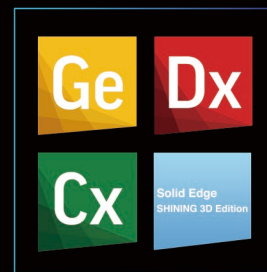
流程



3D扫描



创建STL数据



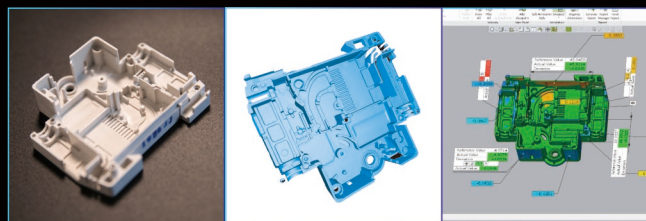
导出数据至3D建模
或检测软件

应用

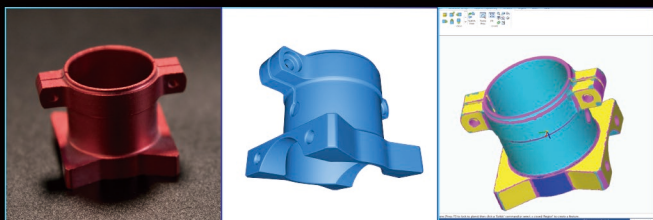
- 非接触测量



- 质量检测



- 逆向工程

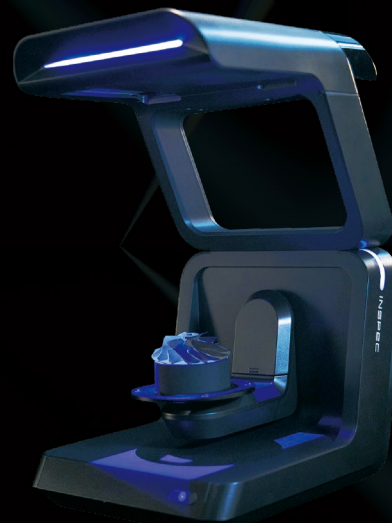


- 产品设计



参数

产品型号	AutoScan Inspec
扫描区域	100*100*75 mm
扫描原理	结构光3D扫描
扫描精度	≤10μm
轴数	3轴
相机分辨率	2x5.0MP
设备重量	7.5kg
工作温度	10°C ~ 30°C
电源	DC24V
数据输出格式	STL
操作系统	Windows 10, 64 位
光源	蓝光



注：本公司保留对本手册中所描述的参数及图片进行解释及修改的权利。



先临三维科技股份有限公司
杭州, 中国

业务咨询: +86-571-82999589
邮箱: cnsales@shining3d.com
地址: 浙江省杭州市萧山区闻堰街道湘滨路1398号, 311258



www.shining3d.com