

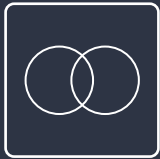


先临三维®

EinScan[®] HX

双蓝光手持3D扫描仪

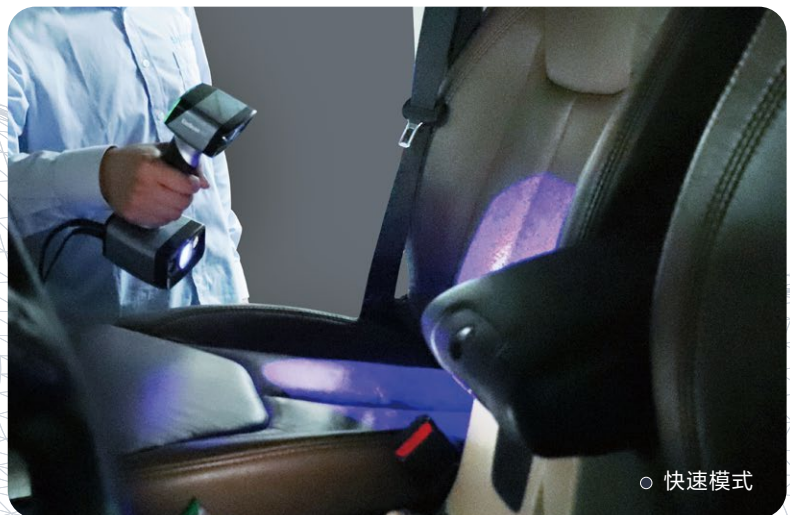




双蓝光

搭配双蓝光，让EinScan HX结合了
LED结构光与激光的优势，
提高了对扫描材质和环境光适应性，
赋予产品广泛的应用。

先临三维基于多年三维测量经验，结合市场需求，创新性地将蓝色LED光源与蓝色激光光源集于一款设备，两种光源，兼容多种表面材质和物体尺寸；一机多用，兼顾效率与数据质量，满足用户的多重需求，既有LED结构光的快速高效，又兼顾激光的精度和细节，赋予EinScan HX更多应用可能。





快速高效

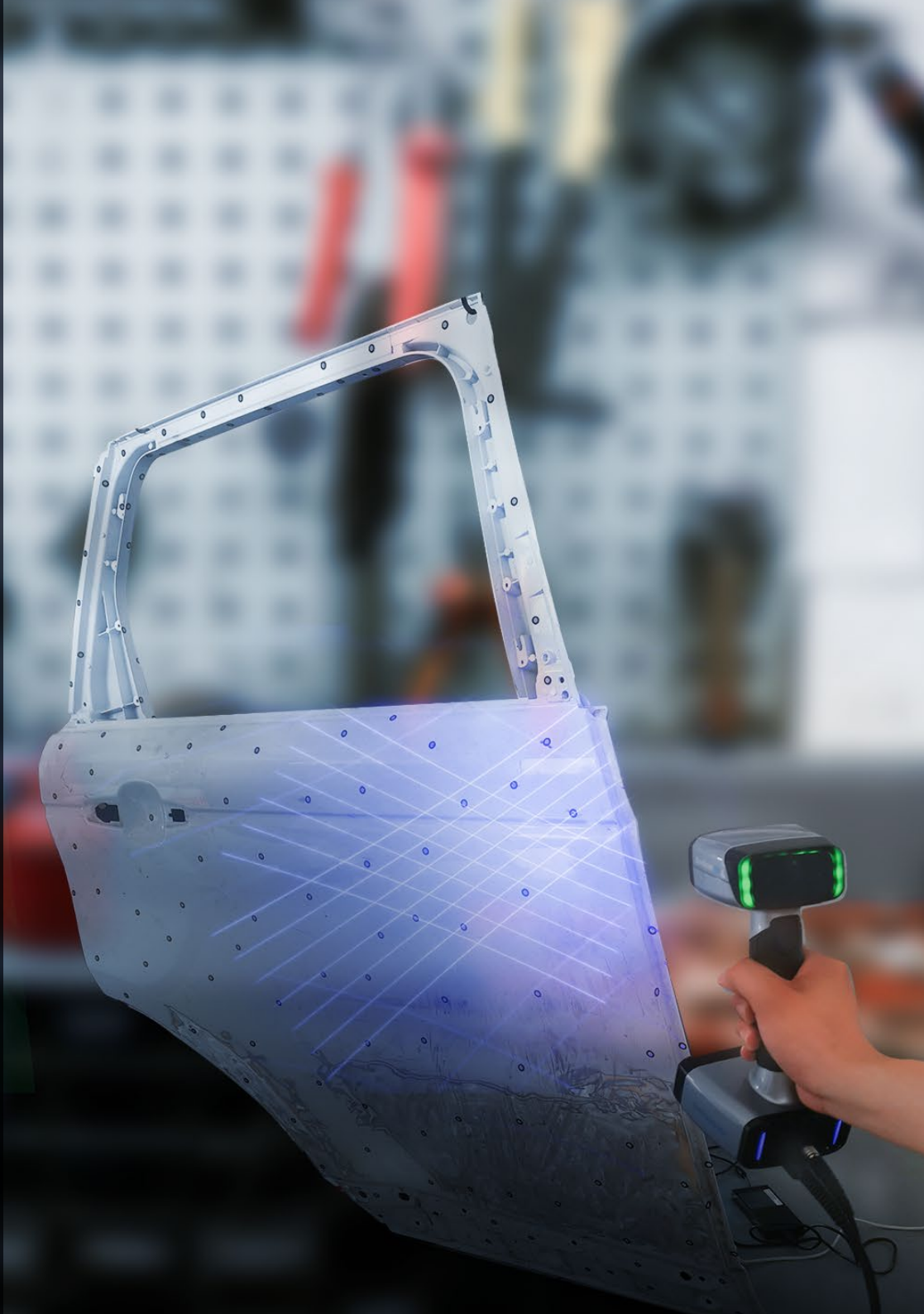
快速模式下，采用蓝色LED结构光扫描，
无需粘贴标志点
即可快速获取三维数据，
扫描速度1,200,000点/秒；
激光扫描模式配备双7线+1线蓝色激光，
为逆向设计、CAD/CAM以及
3D打印快速提供高品质3D数据。





高品质数据

激光模式下，精度0.04mm，
最小点距0.05mm，
高分辨率展示物体精致细节，
满足大部分工业应用场景的需求。

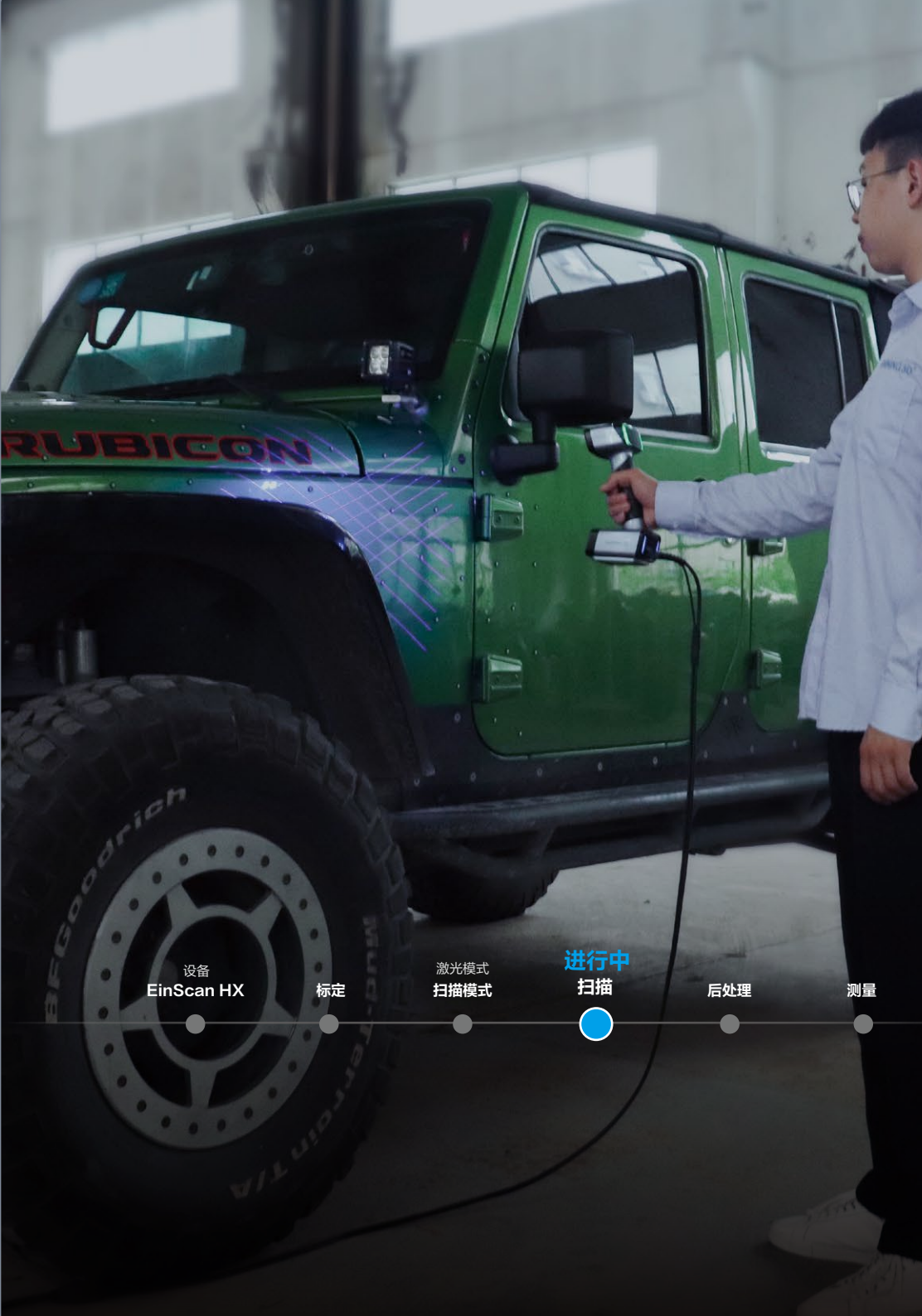




材质适应广泛

独特的反光材质及黑色表面算法，
软件一键设置，
轻松获取黑色和反光材质物体
高品质3D数据。

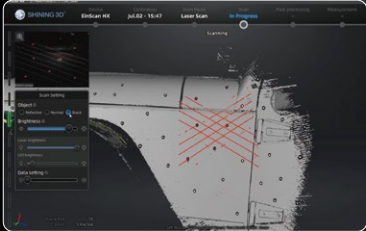




便携易用

没有冗余的软件设置，
清晰的工作指导流程，灵活便携，
可在各种扫描场景中灵活应用。

人体工学设计
净重：710g



设备
EinScan HX

标定

激光模式
扫描模式

进行中
扫描

后处理

测量

应用方向



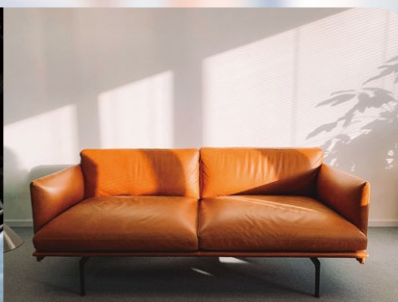
汽车改装



船舶制造



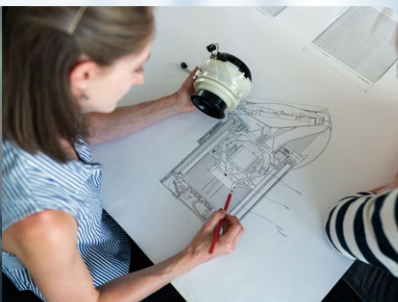
机械加工



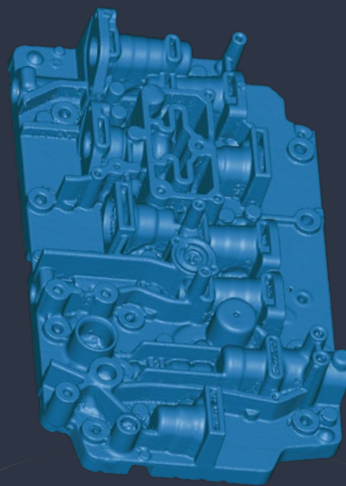
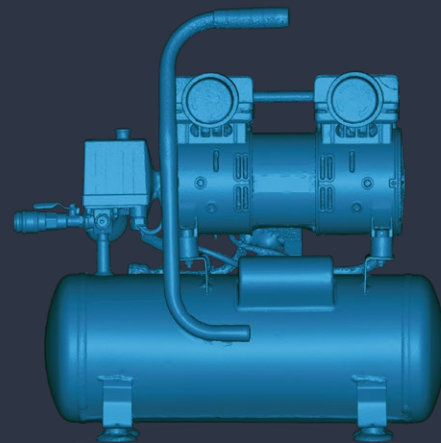
家具家居



AR/VR



教育科研



技术参数

扫描模式	快速模式	激光模式
扫描精度	最高0.05mm	最高 0.04mm
体积精度*	0.05+0.1mm/m	0.04+0.06mm/m
扫描速度	1,200,000点/秒 20FPS	480,000点/秒 55FPS
相机采集速度	55FPS	55FPS
拼接模式	特征拼接、标志点拼接、混合拼接	标志点拼接
标定方式	快速标定, 精准标定	快速标定, 精准标定
基准工作距	470mm	470mm
扫描景深	200-700mm	350mm-610mm
最大扫描范围	420mm*440mm	380mm*400mm
空间点距	0.25mm - 3mm	0.05mm-3mm
光源形式	蓝色LED光源	双7线+1线蓝色激光
光源类别	人眼安全	Class I (人眼安全)
是否内置纹理相机	否	
传输方式	USB3.0	
设备大小	108mmx110mmx237mm	
设备重量	710g	
供电	12V, 3.0A	
认证	CE, FCC, ROHS, WEEE, KC	
推荐电脑配置	系统: Win10, 64位; 显卡: NVIDIA系列, GTX1080及以上; 显存: ≥4G; 处理器: i7-8700; 内存: ≥32GB	

* 体积精度是指3D数据精度与物体尺寸之间的关系, 每100cm精度降低0.1mm (快速模式) / 0.06mm (激光模式)。上述指标描述通过标志点拼接测量球心距得出。

注: 本公司保留对本手册中所描述的参数及图片进行解释及修改的权利。

EinScan官方微信



先临三维官方微信



400-0799-666

www.shining3d.cn

cnsales@shining3d.com