



具备数据完整性的功能

卡尔费休水分仪[容量滴定法]

MKV-710 B

卡尔费休水分仪[库仑电量法]

MKC-710 B



MKV-710D

MKC-710D

KYOTO ELECTRONICS
MANUFACTURING CO.,LTD.

摘要/系统配置

MKV-710D和MKC-710D是在符合GMP的基础上，为了满足数据完整性，而开发的卡尔费休水分测定仪。

访问限制

操作者通过验证操作者的ID和密码进行登录。
只有一个操作者可以登陆系统，通过登陆和退出功能可变更操作者。
可注册多达100个操作者，可以为每一个操作者注册登陆ID和密码。

当两个通道同时工作时，也仅有一个操作者可以登陆。
在测量过程中，操作者无法退出系统。

权限管理

可为每个操作者分配编辑和设置功能的权限。
内置5个标准权限组，也可自定义权限组。

审计追踪

系统会自动记录操作者的操作过程，生成电子记录。
记录"谁"在"何时"和操作"什么"的信息。
当更改设置参数时，操作者需要输入"为什么"。
操作历史可以根据"谁" "何时"或操作"什么"的标准来追溯。

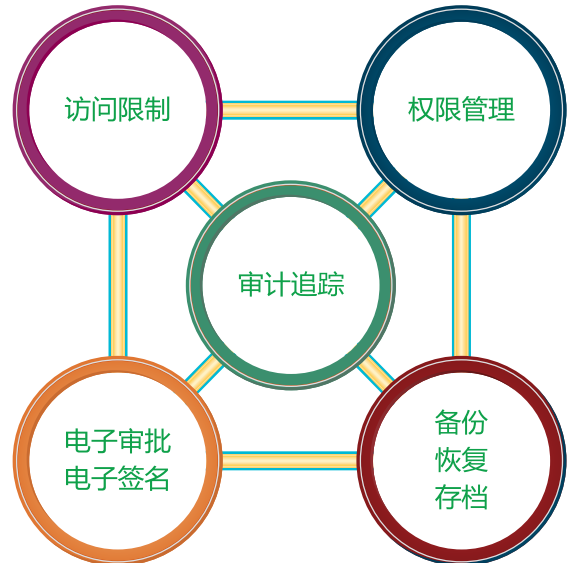
电子审批/电子签名

电子审批流程包含5个层级: 依次进行检查、确认、批准、否定、未检查。
每一级的电子审批和签名都需要输入密码验证。
在签名的日志中可以查看签名者的详细信息。

备份/恢复/存档

数据可以备份到移动硬盘或者USB存储器。
可设定备份周期让数据自动备份。
备份的数据只能还原到被执行备份的主控制单元。
存档功能可以用于传输数据。

移动硬盘和USB存储器为选购配件。



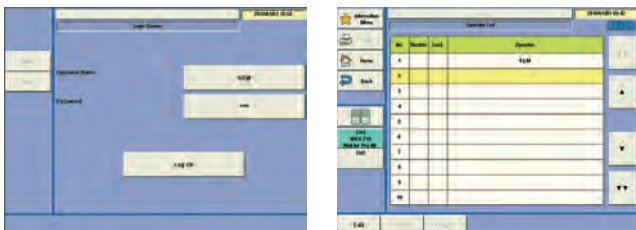
主要特点

完全满足GMP、GLP和FDA 21 CFR Part 11规范。

MKV-710D和MKC-710D卡尔费休水分测定仪，具备数据完整性功能，无需连接电脑。
可连接两个测量单元进行同时测量，可无线连接超大彩色液晶触摸屏进行控制。

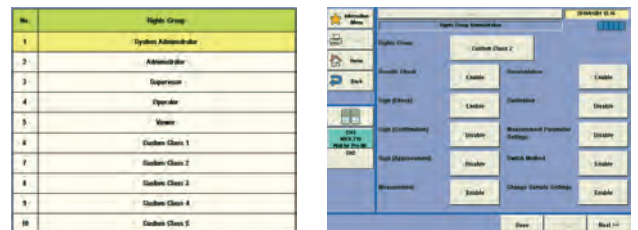
访问限制

通过验证操作者的ID和密码进行登录，只有一个操作者可以登陆系统，通过登陆和退出功能可以变更操作者。
可注册多达100个操作者并且可以为每一个操作者注册ID和密码。
当两个通道同时工作时，也仅有一个操作者可以登陆。
在测量过程中，操作者无法退出系统。



权限管理

可为每个操作者分配编辑和操作的功能权限。
内置5个预设权限组，可根据实际使用情况，创建10个自定义权限组。
可将每个操作员分配一个权限组，提高了数据的可靠性。



技术参数

型号	MKV-710D	MKC-710D
名称	卡尔费休水分测定仪[容量滴定法]	卡尔费休水分测定仪[库仑电量法]
测量范围	1)水分:0.1 ~ 500mgH ₂ O (依据卡尔费休试剂滴定度而定) 2)水分含量:1ppm ~ 100%H ₂ O	1)水分:1μg ~ 300mgH ₂ O(依据试剂而定) 2)溴指数:8μg ~ 300mgH ₂ O(依据试剂而定)
精确度	滴定管精确度 滴定管体积:10mL 10mL滴定管精确度:±0.015mL, 重复性:0.005mL	重复性 CV值小于0.3%(n=10)/1mgH ₂ O标准水 基于标准测量条件和标准液
终点检测	使用双铂检测电极, 极化电位检测	使用双铂检测电极, 电流极化法检测
终点判断	分极电位持续时间在指定范围内, 判断为终点 终点时间范围: 1 ~ 99秒	漂移稳定判定, 或设定测量时间
其他功能	1) 漂移值自动调节 2) 自动启动样品测定 3) 可储存10组空白值 4) 可选自动或手动吸排装置	
按键操作	触控屏	
显示	8.4寸彩色触控屏, 分辨率:800x600 英文/ 日文/中文 双通道同时显示	
计算	浓度计算, 统计计算(平均值, 标准差, 相对标准差) 自动输入空白值 自动输入滴定度	
数据储存	测量方法:120组(每个通道) 测量结果:5,000组(每个通道) 操作记录:100,000组(两个通道)	
数据完整性功能	访问限制: 依据操作者的登陆ID和密码进行操作员身份登陆验证 权限管理: 可分配每个操作者到一个特定的权限组 审计追踪: 可自动记录历史操作信息 电子记录/电子签名: 依据工作流程进行电子审批与签名 备份/恢复: 可设定备份周期自动备份数据 存档/查看: 可在触控屏上查看存档的数据 数据容量: 可通过主屏幕上的快捷图标, 随时预览数据剩余的存储容量 安全设置: 可设置密码字符长度和屏幕锁定功能 LIMS连接: 可连接到LIMS系统进行数据输出	

KEM KYOTO ELECTRONICS
MANUFACTURING CO.,LTD.
<http://www.kyoto-kem.com>

Overseas Division : 2-7-1, Ichigaya-sadohara-cho, Shinjuku-ku
TOKYO, 162-0842, JAPAN
Fax : +81-3-3268-5591 Phone : +81-3-5227-3156

京都电子工业株式会社(KEM)-中国分公司
可睦电子(上海)商贸有限公司(KEM China)
上海徐汇区宜山路333号汇鑫国际大厦1201室
服务热线: 400-820-2557
TEL: 021-54488867 FAX: 021-54480010
E-mail: kem-kem@163.com
<http://www.kem-china.com>