



Vista[®]

透射色度和雾度测量的突破



测量颜色，
如您所视





透射色度和雾度测量的突破

Vista® 为一款小巧及多功能的分光光度计，可同时测量透明及半透明物体的颜色及雾度。这款仪器提供简易实用的用户界面，除了可以测量不同的样品外，还可以“一键实现”简易、准确及可的测量。

- 小巧轻便，节省工作空间。
- 时尚设计，符合人体工程学，应用于实验室环境。

新型的夹具以简化测量过程，提高测试效率。



- 特设防溢槽以保护重要电子组件。

- USB 2.0

性能和可靠性

超卓性能加上长寿命的全谱LED照明系统，以及行业领先的表现足以为您提供可靠、准确的颜色及雾度数据。

物超所值

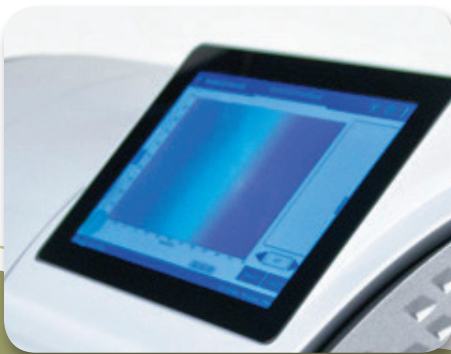
Vista® 投资成本、服务费及维修费都维持低水平，为用户实现“低成本、高效能”。

- 快速
- 精准
- 低成本
- 颜色及雾度同时测量



- 微型 USB
- 以太网

• 可移除门用于检测较大样品。

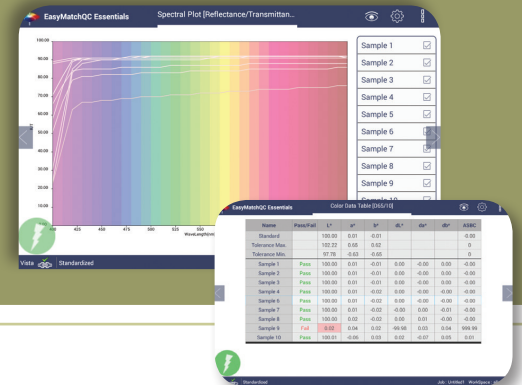


测量

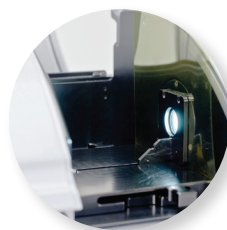
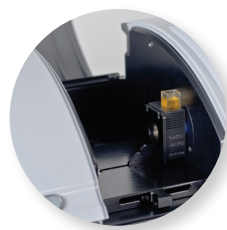
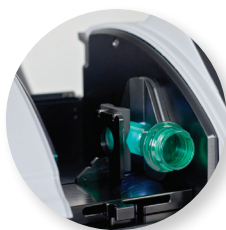
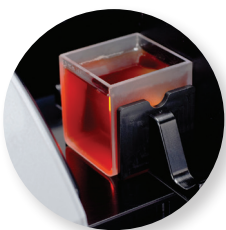
- 轻松一按，同时测量颜色和雾度—为 QA 和 QC 提高产品质量和改善生产工艺提供重要综合信息。
- 一键式校准颜色和雾度，减少用户的操作流程及时间。

用户界面

- 7 英寸触摸屏以显示数据，简单易读。
- 简单界面，易于操控。
- 用户可使用预置的工作模板，或建立合适的工作模板。



内置多项特色如定制的工作模板、数据图、与透射色及雾度相关的颜色和雾度标尺及指数，包括Pt-Co/Hazen/APHA, Gardner 颜色、雾度 %、乳白光、Y 总透射、赛波特、吸光度、CIE 光谱数据及美国、欧盟和日本 3 大重要药典：



- Vista® 可以处理不同类型样品，同时测量颜色和雾度。

Vista[®] 雾度测色仪

测量原理

光学系统:	双光束分光光度计
光学结构:	T _t /0° or T _d /0° per ASTM
分光计:	256 二极管矩阵和高分辨率凹面全息光栅
积分球直径:	76 mm
积分球涂层:	Spectralon™ 光学级漫反射涂层
照明孔径/测量孔径:	18.5 mm 照明 / 9.8 mm 测量
波长范围:	400 nm - 700 nm
波长分辨率:	< 3 nm
有效带宽:	10 nm 等效三角
报告间隔:	10 nm
光度范围:	0 to 150 %
光度分辨率:	0.003 % (最小显示 0.01 %)
光源:	全光谱 LED 阵列
测量闪光次数:	4 次
光源使用寿命:	5 年
测量时间:	< 2.5 秒
雾度测量时间:	< 5 秒
测量时间间隔:	< 3 秒
测量光路:	最大 100 mm
透射模式:	总透射模式 (TTRAN)、定向透射 (RTRAN) 和雾度模式
相关色度的标准:	CIE 15:2004, ASTM E1164, DIN 5033 Teil 7 and JIS Z 8722 Condition E, G
相关雾度标准:	ASTM D1003

性能参数

重复性 (30 次测量最大值):	< 0.025 ΔE* 测量空气
光谱重复性:	标准偏差 0.1% 以内
仪器间一致性:	ΔE* (D65/10) < 0.15 (Avg) (透射模式) ΔE* (D65/10) < 0.25 (Max) (透射模式) ± 0.30% at 10% TH (雾度模式)



内置参数

照明光源:	D65, C, A, D50, D55, D75, F02, F07, F11, TL84, ULT30, ULT35
观察者角度:	2° and 10°
颜色坐标:	CIE L*a*b*, Hunter Lab, CIE LCh, CIE Yxy, CIE XYZ
色空间色差:	$\Delta L^*a^*b^*$, ΔLab , $\Delta L^*C^*h^*$, ΔYxy , ΔXYZ
色差指数:	ΔE^* , ΔE , $\Delta E_{CMC}(l:c)$, CIE ΔE 2000
常用指数及指标:	APHA/PtCo/Hazen, Saybolt, Gardner, YI E313 Yellowness, YI D1925, ADMI, EBC, CIE Y Transmission, US Pharmacopeia, EU Pharmacopeia, Japanese Pharmacopeia, Haze, ASBC Turbidity, ASTM D1500, NTU, EP Opalescence
其他:	Spectral Data (%T and Absorbance), Spectral Plot (%T and Absorbance), Trend Plot, EZ View, Color Plot

显示

屏幕:	高分辨率 1280x800 触摸屏
-----	-------------------

通讯接口

USB Micro OTG:	连接打印机、鼠标或键盘
前置 USB:	可连接 U 盘导出数据
Ethernet RJ45 网口:	连接后可直接通过设备保存/发送/e-mail 数据信息, 支持数据输出 LIMS

规格 / 电气

尺寸:	长: 485.8 mm (19.125 in.) 宽: 228.6 mm (9.0 in.) 高: 177.8 mm (7.0 in.)
重量:	重量: 6.35 kg (14.0 lbs)
透射仓尺寸:	长: 101.6 mm (4.0 in.) 宽: 187.3 mm (7.375 in.) 高: 108.0 mm (4.25 in.) *盖上箱盖时 当测量大尺寸式样时可移去箱盖
测量距离:	63.5 mm (2.5in.)
供电要求:	100 to 240 VAC, 47 to 63 Hz, 60 W
操作环境要求:	10 to 40° C (50 to 104° F), 相对湿度 10 % - 90 % , 无结露
储存环境要求:	-21 to 66° C (-5 to 150° F), 相对湿度 10 % - 90 % , 无结露
标准配件:	<ul style="list-style-type: none">• 钨镨滤色片 (标准盒)• 出厂检验证书• 电源VISTA操作手册• 触控笔• U盘• 防尘罩

