



MODERNWATER

Microtox[®] LX 是用于实验室的新一代生物急性毒性分析仪，LX 在经典型号 Model 500 (M500) 基础上进行了大幅改进，使产品在对饮用水、工业水和废水进行测试分析时更为精确、简便和可靠。

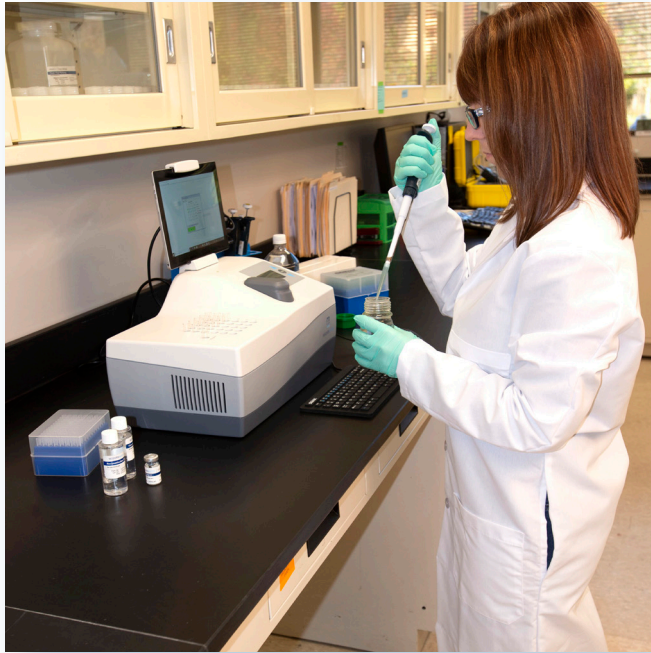
Modern Water Microtox 生物毒性分析技术拥有超过30年的应用历史，我们为实验室用户提供成熟可靠，高性价比的仪器设备，用于确保饮用水源符合当地管控标准和其他学术研究。

Microtox[®]生物毒性分析技术以其优异的性能和可靠性受到各行业用户的一致信赖。

Microtox[®] LX



产品主要特点和改进



- 高效的生物毒性预警系统，对超过2,700种简单和复杂化合物敏感，适用于饮用水源中意外和人为污染的监控保护
- 测试结果和其他传统毒性分析方法高度相关，可应用于废水监测，帮助用户实时监控排水是否符合当地法规和排放标准
- 技术成熟可靠：Microtox 方法在众多独立研究和文献中被列为高效的生物毒性检测手段，应用领域极为广泛
- 分析灵敏度进一步提升：Microtox® LX 使用先进的专利全动态光电倍增管（PMT），大幅提升检测灵敏度
- 快速、可靠、可再现的分析结果：样品制备后15分钟内得到结果
- 全新的自动色度校正功能：根据样品的色度和浊度自动校正检测结果
- 主动温控冷却系统：实时控制样品槽和读取槽中温度，进一步提高检测准确性和稳定性
- 成本效益高：测试成本低，仅需微量样品即可进行分析
- 生产质量管理体系通过 ISO 13485 标准认证，产品100%可追溯



MODERNWATER

Microtox® LX 仪器参数规格

检测方法	发光细菌急性毒性测试
光源	专利全动态光电倍增管 (PMT)
试剂	Microtox® 专用试剂
尺寸	18" x 10" x 17" (45.7 cm x 25.4 cm x 43.2 cm)
需要操作台空间	
重量	20 lbs (~9 kg)
显示屏	17.8 mm (7") 触控平板电脑
操作系统	Microsoft Windows 10 with 预装 Microtox LX 应用软件
控制和信号输入	触摸屏、鼠标、键盘、触控笔
数据传输	USB, Wi-Fi 和蓝牙
仪器接口	3个 USB 接口, 可外接闪存、键盘、鼠标、 打印机或其他兼容设备
温度	
仪器工作温度	15° C - 30° C
试剂槽主动冷却温度	5.5° C +/- 1° C
样品槽主动冷却温度	15° C +/- 0.5° C
读取槽主动冷却温度	15° C +/- 0.5° C
试剂工作温度	10° C - 28° C
仪器工作湿度	5% - 95% 无冷凝
认证	CE, IEC 610010-1:2010, IEC 61010-2-010:2014; IEC 61326-1:2103; FCC part 15, Subpart B
进水防护	IEC 60529: IPX-O
电源输入	自动宽幅电压输入: 100-240V AC, 50/60 Hz, 200 W

Microtox® LX 软件

内置标准测试模式	基本毒性测试模式 毒性对比模式 毒性确认模式 美国 ASTM (D5660) 标准方法模式 德国 DIN (Deutsches Institut für Normung 38412 Teil Test) 标准方法模式 毒性快筛模式 SOLO 试剂快筛模式 ISO 11348-3 国际标准方法模式 固体样品/基本毒性测试模式 整体出水毒性 (WET) 测试模式
自定义测试模式	测试方法和参数可由用户自定义
质量控制测试模式	锌离子/苯酚
附加分析功能	生物毒性变化趋势监视
样品色度校正	根据样品水质自动校正测试结果
数据储存	测试结果自动储存在仪器中, 可下载至USB设备

订购信息	
仪器 AZF60A000	Microtox LX 实验室毒性分析仪 (包含分析仪、键盘、鼠标和触控笔)
建议购买的试剂备品	
Microtox 试剂套装	
产品名称	订购货号
Microtox® Acute 初始试剂套装	AZF686060
包含以下物品: 1 AZF686018 Microtox® Acute 试剂: 10 瓶装 1 AZF686011 Microtox® 稀释液 1 AZF686019 Microtox® 渗透压调节液 2 AZF686016 Microtox® 复苏溶液 1 686005 一次性玻璃试管: 400只装	

配件和耗材	
产品名称	订购货号
一次性玻璃试管: 1000只装	AZF686004
一次性玻璃试管: 400只装	AZF686005
连续移液器	A00008
可调式移液器: 10-100 uL	AZF686087
可调式移液器: 100-1000 uL	A00176
Combitip 0.5 mL 吸头, 适用于连续移液器 (100个每盒)	AZF686078
Combitip 12.5 mL 吸头, 适用于连续移液器 (100个每盒)	AZF686079
试管架 (5个每套)	AZF686250
Rainin 250 uL 移液器吸头 (1000个每包)	AZF68608
10-100 uL 移液器吸头: 96个每套	SD30166
100-1000 uL 移液器吸头: 96个每套	A00013
CONF** 固体检测过滤管 (1000个每包)	AZF686093
加长型移液器吸头, 适用于固体样品检测 (1000个每包)	AZF686091
测试管支架 (每个)	AZF686096
一次性聚丙烯烧杯, 适用于固体样品检测 (100个每包)	AZF686122
培养测试管支架	AZF686401
风扇替换滤网 (5个装)	AZF50A012



净齐环保科技(上海)有限公司
Jingqi Environmental Protection Technology (Shanghai) Co., Ltd
地址: 上海市浦东新区申港大道 155 号广昊世纪大厦 201 室
电话: 17717902542
邮箱: gaojingqing@jingqiep.com



MODERNWATER