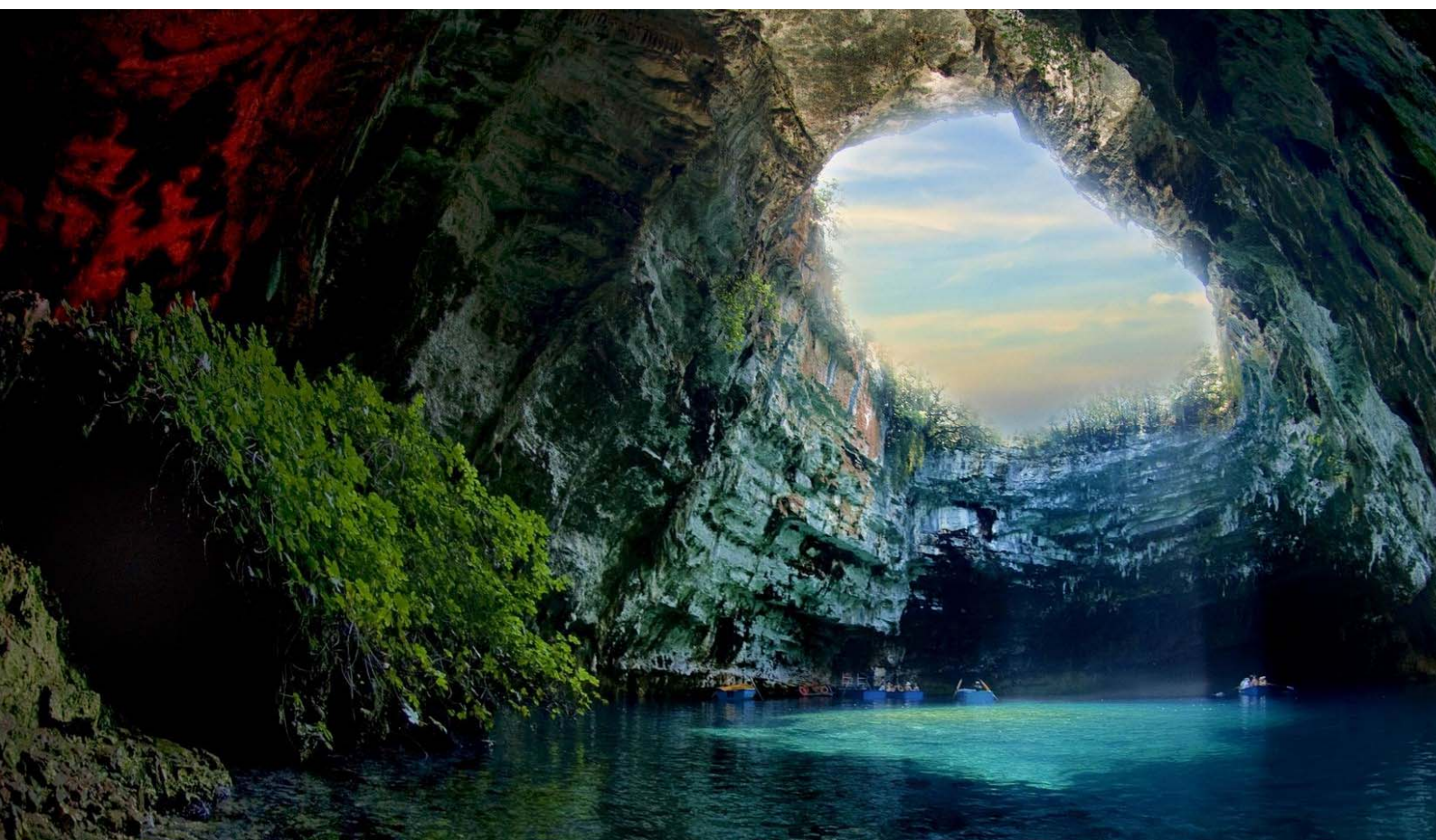


# 地下水水质监测方案



## 北京宝利恒科技有限公司

北京市海淀区天秀路 10 号中国农大国际创业园 7 层  
电话 010-62827929      网址 [www.blhtech.cn](http://www.blhtech.cn)

## 方案概述

地下水水质监测方案由德国 GO 公司的 Bluescan Plus 光谱水质分析仪和 MSH 多参数水质探头组成。用户可单独使用 Bluescan Plus 分析仪或 MSH 探头，也可通过预留接口，将两款设备组成完整的水质监测方案。这种灵活的组合得益于德国 GO 产品独特的设计和精湛的工艺。该水质监测方案适用于包括地下水、地表水在内的各种水质，包括 BOD/COD/铵离子等多指标同时监测，使用太阳能供电，自清洁，且不消耗任何试剂。



## 监测指标

生化需氧量 BOD	化学需氧量 COD	铵离子 NH <sub>4</sub>	硝酸盐 NO <sub>3</sub>	亚硝酸盐 NO <sub>2</sub>
磷酸盐 PO <sub>4</sub>	总溶解固体 TSS	总有机碳 TOC	溶解性有机碳 DOC	水中溶解有机物 SAC254
油/苯系物 BTEX	水位 Level	水温 Temperature	*氧化还原 ORP	*pH 值
*溶解氧 DO	*盐度 Salinity	*电导率 Conductivity	*总溶解固体 TDS	*更多 ……

\*为电极扩展指标。

更多在 200-720nm 波段可校准的水质指标。

## 技术特点

- 采用 200 至 720nm 光谱吸收法（电极补充），不消耗试剂，运营成本极低
- 多参数同时监测，快速得出结果
- 太阳能或蓄电池供电，低功耗
- 光程可调，适应不同污染程度水体
- 自带存储，可独立运行

- 最大承压 10bar (100 米水深)
- 自清洁功能

## 应用领域

- 地下水测井水质
- 矿井等钻孔水质
- 其它水质监测

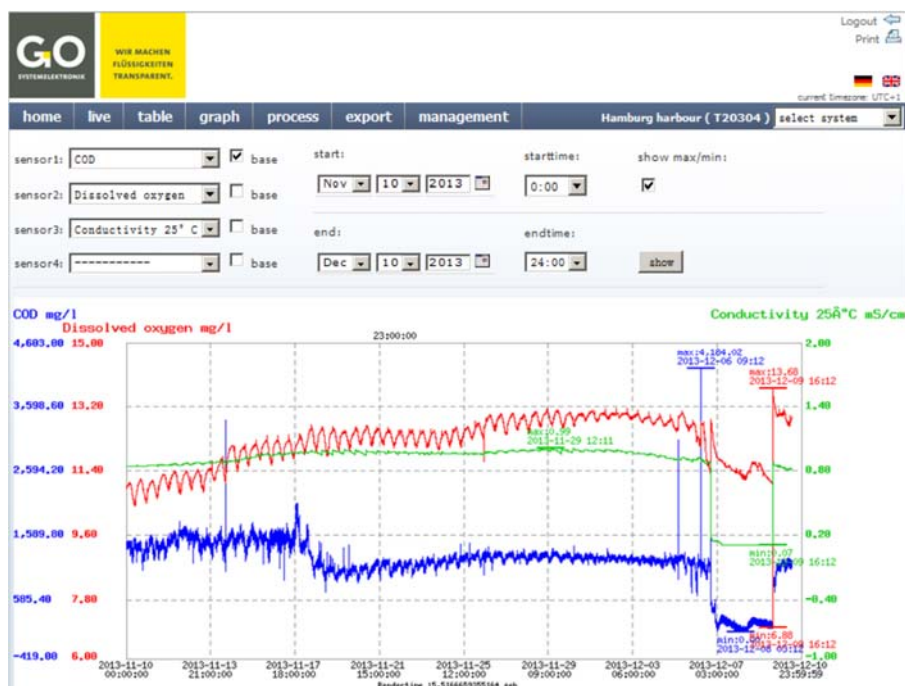
## Bluebox 控制系统



- 模块化测量和控制系统，适用所有的应用领域
- 连续不间断监测和数据记录
- 大容量存储空间，可支持测时达 2 年
- 200 多个传感器和制动器可以连接到同一系统上
- 采样间隔最快 10s
- 传感器和制动器即插即用，系统自动识别
- 总线式系统网络，可以轻易的对单个传感器和制动器进行定位和远程设置
- 优秀无线传感器模块保证测控网络的通讯稳定性，和远程操作高效性
- 标准化接口传感器和制动器定制
- 适用于不同规模的项目，测控网络构建灵活
- 可以创建基于实体传感器监测结果计算而得到的虚拟传感器（监测参数）
- 系统软件平台支持应急预警功能，报警信号以短信、传真和电子邮件形式发送给用户
- 提供丰富的通讯网络接口，标准 TCP/IP 局域网，无线局域网，移动无线通讯



## 数据平台



- 为用户建立基于国内网络的私有服务器
- B/S 架构，用户无需安装软件，也可为用户提供演示账户
- 软件界面友好，可视化图标、曲线，实时数据展示
- SQL 数据库，方便用户二次开发接入

## 水质分析仪

### (1) Bluescan Plus 光谱水质分析仪



- 系统：UV/Vis 光谱仪 200 - 720 nm
- 测量原理：光谱分析
- 测量光程：1 - 30 mm
- 测量间隔：≥ 3 s
- 光源：脉冲氙灯
- 材料：不锈钢 1.4404 / 钛 [可选]
- 操作温度：-5 至 +45 °C
- 重量：约 6 kg
- 尺寸：长 620 mm; 直径 86 mm
- IP 防护等级：IP 68
- 承压范围：0 - 10 bar
- 通讯接口：1 个 CANbus 接口连接 BlueBox 系统或 MSH 探头（可选），1 个 Modbus (RTU) 连接 PLC 或第三方系统
- 测量参数：铵离子/BOD/COD 等[请咨询]
- 压力 / 水位：0 - 10 bar / 0 - 100 m
- 温度：0 - 60 °C

### (2) MSH 多参数探头



- 供电：10 至 36 V DC
- 材料：不锈钢 1.4404 / 钛 [可选]
- 尺寸：长 465 mm; 直径 86 mm
- 功率：(典型) 4 W
- IP 防护等级：IP 68
- 重量：约 4 kg
- 承压范围：0 - 6 bar
- 操作温度：-5 至 +45°C
- 通讯接口：CAN bus / Modbus [RTU]

## 附：北京宝利恒科技产品线

- **ADCON GRABS全地形全天候无线技术**，组建适应各种生态类型不同区域跨度的无线监测网（无手机信号也可组建各种区域跨度的气象、土壤、水体无线监测网）；
- **各类无线监测站**，包括气象站、土壤墒情站、水质站、水位站、流量站、蒸渗仪、降雨站、雨滴谱站、太阳辐射站、空气质量站等；
- **GO BluexBOX-ISA在线全光谱水质分析系统**，不消耗试剂快速检测COD/ BOD等数十项水质指标；
- **Lufft系列气象站**，适用于交通、气象、农业、环保、水文、公共服务等的气象站领导品牌；
- **Kipp & Zonen全系列太阳辐射测量仪器**，全球太阳辐射传感器第一品牌；
- **Kipp & Zonen全系列大气科学仪器**，包括LAS大口径闪烁仪，光学微波闪烁仪、BREWER自动跟踪分光光度计、天空辐射计；
- **Sutron系列数据采集控制器**，功能强大的数据采集和控制器，用于气象、农业、海洋、交通、水资源、湍流通量、环保、岩土工程、基础设施、光伏等领域的数据采集；
- **aeroqual系列在线/便携空气质量检测仪**，实现大气污染物的实时快速监测；
- **FLUO-IMAGER便携式三维荧光光谱仪**，有机污染物的现场快速检测利器；
- **ROW原位溢油水中油监测系统**，安装于水面上10米内即可对各类油品进行监测报警；
- **Rocksand/Cadence高精度HD XRF重金属分析仪**，专利双曲面弯晶（DCC）技术，卓越的检出限和准确性，参与2020 NASA火星探索计划；
- .....

公司名称：北京宝利恒科技有限公司

办公电话：010-62827929

公司网址：[www.blhtech.cn](http://www.blhtech.cn)

电子邮件：[info@blhtech.cn](mailto:info@blhtech.cn)

微信公众号：北京宝利恒科技

办公地址：北京市海淀区中国农大国际创业园2号楼7层

