

EXPERT IN LABORATORY WATER QUALITY TESTING

实验室水质检测专家

江苏盛奥华环保科技有限公司



扫一扫，关注更多！



办公地址：常州市天宁区劳动中路366号智汇大厦
工厂地址：常州市青洋北路1号新动力创业中心20号楼
电话：0519-88866488 / 88868028 / 88868159

耗材电话：0519-88829928

技术支持：0519-88829930 / 82232888

传真：0519-88868488 / 88839928

E-mail: 6bcod@163.com

网址：www.sahkeji.com / www.6bcod.cn / www.6bcod.com

服务热线：400-800-1712



本画册由上海叶禾广告有限公司设计制作

服务热线：400-800-1712



Be well-known service providers SHENGAOHUA

ABOUT SHENGAOHUA

公司介绍



江苏盛奥华环保科技有限公司坐落于风景秀丽的江苏龙城--常州，是一家专业从事水质检测仪器研发、生产、销售的科技型企业。

公司凭借丰富的研发经验成功研制推出了全新第十代6B/SH系列水质检测仪，可快速测定废水的COD、BOD、氨氮、总磷、总氮、重金属(铜、铁、镍、铅、锌、六价铬、总铬、银)、油类、PH及DO等30多项指标(触屏式智能消解器和COD检测仪完全按照国家环保标准HJ 924-2017要求生产)。其中PH/DO在线仪表具有物联网远程查看功能，可用手机、iPad或电脑查看，并获得多项国家专利证书和软件著作权。



公司产品完全按照ISO9001:2008/ISO14001:2004质量和环境管理认证体系的要求生产，严格的过程控制措施和完善的质检手段为产品的品质提供了保证。该产品广泛地应用于科研院所、环境工程、第三方检测、钢铁、电子、化工、制药、金属、印染、光伏、食品、造纸、电镀、涂料、纺织、皮革、养殖、市政等行业，并受到用户的一致好评。

Expert in laboratory water
quality testing

实验室水质检测专家



QUALIFICATION

企业荣誉



ACHIEVEMENTS

公司业绩

Be well-known service providers SHENGAOHUA



PHILOSOPHY

业务分布

Be well-known service providers SHENGAOHUA

上海 (上海分公司)

地址:上海市闵行区闵北路88号箐寓汇205室
电话:021-62162296 13701508894

广州 (广州分公司)

地址:广州市白云区同和路318号
电话/传真:020-87201120 / 020-87630432
手机:13822284518

天津 (天津分公司)

地址:天津市东丽区东丽湖天安智慧港5-2220室
电话/传真:022-24886090
手机:18622104470

重庆 (重庆分公司)

地址:重庆市九龙坡区火炬大道99号
电话:023-68603900
手机:18623558079

成都 (成都办事处)

地址:成都市成华区蓝光锦绣城
手机:13915032922

沈阳 (辽宁分公司)

地址:沈阳市浑南区天赐街7-2号曙光大厦
电话:024-83754191
手机:13840543029

杭州

地址:杭州市余杭区余杭街道西部科技园
电话/传:0571-88667959
手机:13906114818

北京

地址:北京市通州区景盛南四街联东U谷西区81号楼
电话:010-56181016
手机:13381325982

兰州 (甘肃分公司)

地址:兰州市西固区康乐路27号
电话/传真:0931-7365988/7363388
手机:13919853598

西安

地址:西安市雁塔区曲江公租一苑
手机:13915032922

武汉

地址:武汉市东湖新技术开发区高新四路葛洲坝太阳城工业园21栋
手机:13961471318

哈尔滨

地址:哈尔滨市道里区城乡路401-3号
手机:13775203899

济南

地址:济南市高新区舜华路2000号舜泰广场
电话/传:0531-88996881 / 69982851
手机:13901506251



哈尔滨 (哈尔滨办事处)

北京

济南

沈阳 (辽宁分公司)

天津 (天津分公司)

兰州 (甘肃分公司)

常州 (总部)

上海 (上海分公司)

杭州

西安

武汉

成都 (成都办事处)

重庆 (重庆分公司)

广州 (广州分公司)

PHILOSOPHY

企业理念

Be well-known service providers SHENGAOHUA

专业
profession

我们相信,优质的产品通过细节建成,成功唯有协作达成。何时何地,始终以专业的技术和积极的态度面对客户。

诚信
Integrity

诚信为本
坚守承诺
事业共享
忠于使命

创新
Innovation

追求标新立异的品质之旅。
感受创新的力量,信心与热情一路随行,成就精彩的每一步。

Achievements

产品应用领域

Be well-known service providers SHENGAOHUA

<p>环保监测站</p> <p>浙江省环境监测中心 深圳市环境监测中心站 江苏省环境监测中心 江西省瑞金市环保局</p> 	<p>环保领域</p> <p>浙江博世华 青海洁神 中水环保 光大环保</p> 	<p>化工领域</p> <p>齐鲁石化集团 罗盖特(中国) 中国石化 安徽淮化</p> 	<p>制药领域</p> <p>扬子医药 康臣药业 莎普爱思 江苏云阳集团 常州市第二人民医院</p> 	<p>汽配</p> <p>东风悦达起亚 豪爵铃木 腾龙汽车零部件 大连辽机路航特种车制造</p> 
<p>食品领域</p> <p>娃哈哈集团 伊利集团 仙鹤酿造 雪花啤酒</p> 	<p>污水处理</p> <p>上海金山第二污水处理厂 威立雅水务 桑德水务 鹏鹞水务</p> 	<p>科研院所</p> <p>清华大学 南京大学 南京市环保局科学研究院 上海市环科院</p> 	<p>光伏</p> <p>阿特斯光伏电力 瑞晶太阳能 内蒙古久泰能源 江西中科超能</p> 	<p>纺织印染</p> <p>圣欧集团 阳光股份 彩佳印染 征天印染</p> 

Product retrieval

产品检索

Be well-known service providers SHENGAOHUA

COD测定仪	
6B-200/6B-200A型COD快速测定仪	31
6B-200C型经济实用型COD速测仪	31
6B-50C/6B-50P型便携式COD快速测定仪	34
6B-800/6B-800A型便携式速测仪一体机	30
6B-200M型COD锰法测定仪(高锰酸盐指数)	32
SH-8型手持式COD快速检测仪(电极法)	10
SH-500/520/530/550系列便携式COD一体机	29
多参数水质测定仪	
6B-3000A型智能多参数水质测定仪(触屏式)	7
6B-2000型多参数水质测定仪	21
6B-1800型多参数水质测定仪	22
6B-300型多参数水质测定仪	25
6B-80型三参数水质测定仪	25
6B-100型多参数水质测定仪	26
6B-1000/SH-1000A型多参数水质测定仪	23
SH-1900A型多参数水质测定仪(触屏式)	24
SH-300/300A/310A/320A型多参数水质测定仪	19
SH-700型触屏式一体机检测仪	28
双参数测定仪	
6B-220N型COD/氨氮速测仪	27
6B-220P型COD/总磷速测仪	27
6B-220型氨氮/总磷速测仪	27
总磷测定仪	
6B-70型总磷速测仪	33
6B-70B型经济实用型总磷测定仪	33
6B-50P型便携式总磷速测仪	34
总氮测定仪	
6B-90型总氮测定仪	35
SH-2N型双氮测定仪	35
SH-3N型三氮测定仪	35
BOD测定仪	
SH-860/860A型BOD ₅ 测定仪	11
SH-100L型智能BOD培养箱	12
SH-850型BOD ₅ 测定仪	13
SHB-1型BOD快速测定仪	14
氨氮测定仪	
6B-50/50N型氨氮速测仪	36
重金属测定仪	
SH-1600(A)型触屏式重金属测定仪	17
智能消解器	
6B-24/30/SH-24A/30A型双温区智能消解仪	15
SH-16A/25A/35A型触屏式智能消解仪	39
SR3200/SRB300型出口型智能消解仪	39
6B-6/9/12/20/25/56型	40
国标回流消解仪	
6B-6C/8C/10C/12S型COD回流消解仪	41
6B-12C型COD恒温加热器	42
SH-10型蒸馏装置	32
相关仪器	
SH-650型便携式五参数检测仪	9
SH-21Z型紫外测油仪	37
SH-21A型红外测油仪	38
水质单参数系列	43
SH-3C型过滤器	32
6B-50S型便携式色度仪	44
6B-50Z型便携式浊度仪	44
DOS-200型台式溶解氧	46
SH-6型便携式溶解氧	46
6B-1型磁力搅拌器	45
PHS-300型触屏式酸度计	45
PHB-9型便携式PH计	45
DO-2100型在线溶解氧	47
PC-1000型在线酸度计	47
耗材	48



Be well-known service providers SHENGAOHUA

智能多参数水质测定仪

6B-3000A型

高端7.0寸彩色触屏显示操作简单



中文配合个性化图标操作界面,采用高端7.0寸彩色触屏显示
用户可用国家标准样品自己建立曲线
自带100条标准曲线,大容量存储芯片可存储500万组数据

自动化比色系统设计智能高效



数据直读,可直接测定COD、氨氮,总磷、总氮、色度、浊度、重金属等多项指标
可扩展为高档紫外分光光度计使用
测量方式可选全自动测量方式和半自动测量方式,可减小传统手拉机械误差

可以扩展多个指标人性化设计



内置打印机,可实时打印当前和历史数据
USB接口,可连接电脑上位操作(可选)
全自动波长,更加人性化设计,一键式选择测量项目,操作简单快速

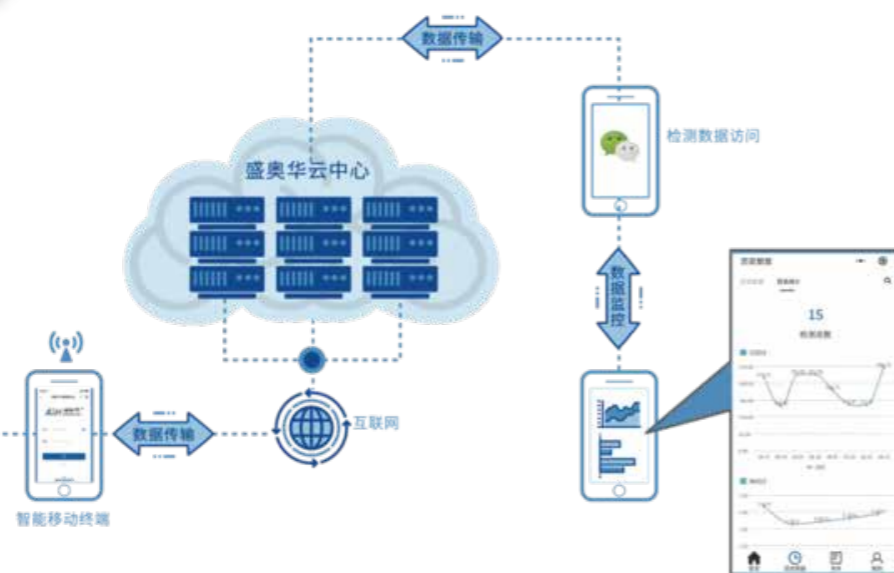
国家专利新产品
专利号: ZL 2016 2 1433539.7



SH-24A型触屏智能消解仪



6B-3000A型



运用物联网技术,可实现PC、移动端查看数据,实时监控。

标准配置

STANDARD CONFIGURATION

智能消解器、冷却槽架、专用固体试剂、专用反应管数支、比色皿架、半自动加液器等 ...

测量项目一览表

项目 编号	项目 名称	测量范围 (mg/L)	项目 编号	项目 名称	测量范围 (mg/L)	项目 编号	项目 名称	测量范围 (mg/L)
1	COD	5-6000mg/L(分段)	15	铜	0-2	29	甲烷	0-5
2	氨氮	0-100(分段)	16	铅	0-3	30	硫化氢	0-1
3	总磷	0-40(分段)	17	锰	0-40	31	臭氧	0-1.2
4	总氮	0-100(分段)	18	铝	0-20	32	硝酸盐氮	0-10
5	CODMn	0-10	19	银	0-8	33	苯胺	0-2
6	色度	0-400	20	汞	0-0.4	34	硝基苯	0-50
7	浊度	0-200	21	余氯	0-3	35	镉	1-50
8	三价铬	0-2	22	亚硝酸盐	0-2	36	甲醛	0-4
9	六价铬	0-2	23	挥发酚	0-2.5	37	磷酸盐	0-7.5
10	总铬	0-2	24	氰化物	0-4.5	38	氟化物	0-1.5
11	锌	0-1	25	硫化物	0-6	39	硫酸盐	0-150
12	镍	0-5	26	铍	0-0.4	40	Anio	0-20
13	砷	0-5	27	游离氯	0-1.5	41	悬浮物	0-200
14	铁	0-5	28	碘化物	≥0.01t			

技术指标 TECHNICAL SPECIFICATIONS

测量项	COD	氨氮	总磷	总氮	浊度
测定范围	5-50 mg/L 30-6000mg/L (分段)	0.01-100mg/L (分段)	0.001-40mg/L (分段)	0.01-100mg/L (分段)	0-200NTU
测量误差	≤±5%				
重复性	±5%				
光度稳定性	≤0.001A/10min				
波长范围	190-1100 nm±1nm				
数据存储	内置8G存储芯片,可存储500万个数据				
控温范围	室温~200°C				
消解温度	165/123±0.5°C				
消解时间	10/30分钟				
处理样	24 / 30 个/批 (依照用户需求配置)				
抗氯干扰	{cl-}<1200mg/l;{cl-}<4000mg/l				
工作电源	AC 220V±10% / 50Hz				
产品尺寸	435×330×170 mm				
重量	3Kg				



Be well-known service providers SHENGAOHUA

便携式水质五参数检测仪

SH-650 型

应用领域

APPLICATION AREA

可广泛应用于地表水、市政污水、工业废水、污水处理、自来水厂、水产养殖等行业

标准配置 STANDARD CONFIGURATION

pH电极、DO电极、电导率电极、浊度电极、充电器等

功能特点 FEATURES

- 本设备界面简洁，操作简单
- 可同时测量水体中的pH、DO、电导率、浊度、温度五项指标
- 采用全数字化电极，响应时间快、数据准确度高
- 内置24V大功率直流锂电池
- 采用7寸真彩触摸屏，显示效果清晰

技术指标 TECHNICAL SPECIFICATIONS

测量项目	PH	DO	电导率	浊度	温度
测量范围	0-14	0-20mg/L	0-200ms/cm	0-4000NTU	0-55°C
响应时间	15S	45S	15S	N/A	N/A
准确度	±0.1	±0.3	±1%	±3%	±0.5°C
尺寸大小	460X360X230mm				
环境要求	温度0-50°C;10-90%RH				
电源	DC 24V±10%,20W MAX				

NEW

手持式 COD快速检测仪

SH-8 型

标准配置

STANDARD CONFIGURATION

主机，双光路数字电极，便携箱，充电器...



功能特点 FEATURES

- 采用传感器技术、无需试剂，无污染，经济、便捷
- 整机按照人工学设计，外观流行时尚，携带方便
- 内置可充电离子电池，可长时间在野外工作，中文界面切换，操作简单、快速
- 内置存储卡可实现数据保存、查询
- 采用双光路数字电极，能自动对光路衰减及浊度影响进行快速补偿，从而更稳定准确的测量值

技术指标 TECHNICAL SPECIFICATIONS

电极类型	双光路数字电极	最大承受压力	1 bar
屏幕尺寸	3.1寸玛瑙色液晶屏	用户校准	1点
项目名称	化学需氧量(COD)	电源标准	DC 5V +/-5%, 电流<50mA
检测量程	0.15-300mg/L	传感器直径	33.7mm
综合精度	±8%	传感器长度	176.5mm(不含线缆)
重复性	±5%	采用材质	POM, 尼龙和 316不锈钢
分辨率	0.01mg/L	仪器尺寸	200×100×35 mm
检测温度范围	5-45°C	仪器净重	0.3Kg

BOD₅测定仪

SH-860 型



测定原理 PRINCIPLE OF MEASUREMENT

生化需氧量是指水样在20℃±1℃条件下培养所设定时间，微生物分解存在水中的某些可氧化物质，特别是有机物所进行的生物化学过程中消耗溶解氧的量。根据国家标准《HJ 505-2009 5日培养法》，本公司设计研发出SH系列BOD测定仪，可模拟自然界中有机物的生物降解过程，采用无汞压差法原理测量水中的BOD值。整机全智能化设计，采用先进的研发工艺设计制造，实验过程无需实验人员值守，操作简单，安全可靠。

技术指标 TECHNICAL SPECIFICATIONS

型号	SH-860型	SH-890型	SH-812型
量程范围	0-4000mg/L	0-4000mg/L	0-4000mg/L
样品数量	6/批	9/批	12/批
分辨率	0.1mg/L		
准确度	±8%		
测试周期	1-30天		
量程选择	8组		
数据显示	直读		
背光	可调		
电池寿命	1年		
温度显示	显示		
数据记录	2小时/次		
测定原理	无汞压差法		
培养温度	20℃±1℃		
搅拌速度	100-500转/min		
搅拌方式	电磁式		
搅拌电源	AC220V±10%/50-60HZ		
额定功率	20w	24w	28w
仪器尺寸	300*250*105	343*300*105	393*343*105

Be well-known service providers SHENGAOHUA

BOD₅测定仪

SH-860A 型



功能特点 FEATURES

- 采用安全可靠的无汞压差法测量水中的BOD值
- 此设备结合恒温培养箱可模拟自然界中有机物的生物降解过程
- 内置智能算法，结果直读，不同浓度、稀释倍数可自动计算
- 自动记录测量数据，记录频率可选择，自动绘制数据分析曲线并保存
- 实验过程无需人员值守，可实时查询保存的历史数据
- 采用进口压力传感器组件，可有效地保证数据准确度
- 采用彩色液晶独立显示、独立工作，培养瓶之间互不影响
- 具有温度自动补偿功能，待样品温度平衡后自动开启测量
- 测量、稀释倍数量程范围广，可根据范围选择不同量程
- 智能化、人性化设计，使得操作更简单方便
- 可实现无线数据传输

技术指标 TECHNICAL SPECIFICATIONS

型号	SH-860A型		
量程范围	0-4000mg/L	电池寿命	1年
样品数量	6个/批	温度显示	显示
显示方式	彩屏	数据记录	2小时/次
工作方式	独立运行	测定原理	无汞压差法
分辨率	0.1mg/L	培养温度	20℃±1℃
准确度	±8%	搅拌速度	100-500转/min
测试周期	1-30天	额定功率	20W
量程选择	8组	搅拌方式	电磁式
数据显示	直读	搅拌电源	AC220V±10%/50-60HZ
背光	可读	仪器尺寸	300*250*105



Be well-known service providers SHENGAOHUA

SH-100L型智能BOD培养箱

适用范围 SCOPE OF APPLICATION

SH-100L型系列生化培养箱是具有制冷、加热控制的高精度恒温设备，是细菌、霉菌微生物培养试验的恒温培养装置。适用于生物工程、医学研究、卫生防疫、环境保护、药检、畜牧、水产、院校、水体分析和BOD测定、植物栽培、保存等领域从事科研和生产使用的理想设备。

技术指标 TECHNICAL SPECIFICATIONS

型号	SH-100L
容积	100L
环境温度	5~35°
温度范围	0~60℃
温度分辨率	0.1℃
温度均匀性	±1.5℃
温度波动度	高温±0.5℃ 低温±0.5℃
控湿范围	50~95%RH
湿度波动	±5%~±8%RH
电源	220V 50Hz
功率	300W
内胆尺寸	500×450×500(宽×深×高mm)
外形尺寸	600×515×900(宽×深×高mm)
载物托架(块)(标配)	3
定时范围	1-9999min

功能特点 FEATURES

- 箱体采用优质钢板制作而成，表面喷塑，内胆采用镜面不锈钢，四角半圆弧，易清洁，箱内搁板间距可调，外门带有观察窗或钢化内玻璃双层门
- 微电脑智能液晶控温仪，PID控制，触摸型按键，同时显示设定温度和箱内温度，控温精度可靠，具有定时功能，并具有超温、过流，同时显示安全保护声光报警等功能
- 绿色环保产品，效率高，能耗低，保护环境采用压缩机，无氟制冷，促进节能
- 微风机组成的，合理先进的、温度循环系统，使箱内温度均匀，风扇速度，可自动控制
- 箱内有照明灯，可观察箱内培养物(霉菌培养箱配紫外灯)并配有BOD插座
- 设有独立限温报警系统，超过限制温度即自动中断，保证实验安全运行，不发生意外(选配)

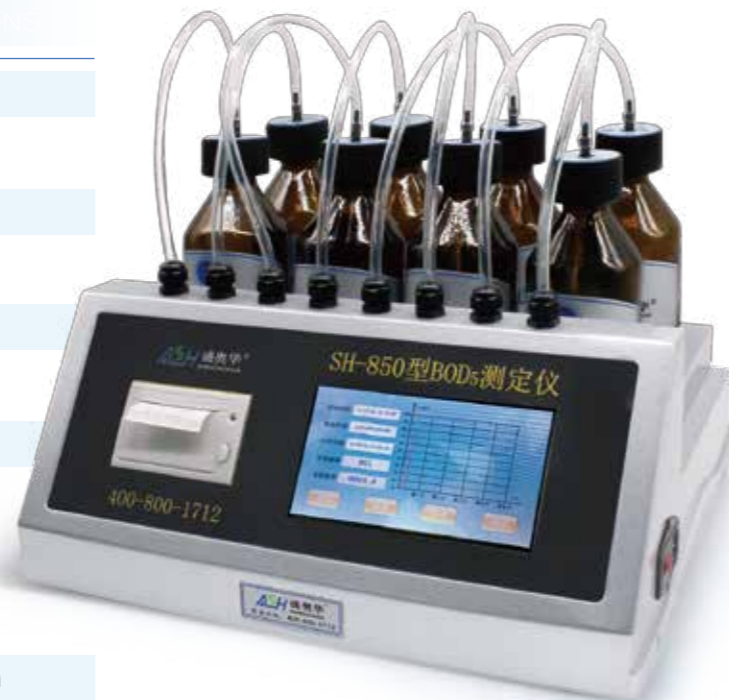
Be well-known service providers SHENGAOHUA

BOD₅测定仪

SH-850型

技术指标 TECHNICAL SPECIFICATIONS

测定范围	0-1000mg/L
测定精度	±10%
存储数据	每1小时自动保存当前数值
测量周期	5天
数据打印	支持
测量数量	8组
搅拌模式	8组, 支持连续、间歇搅拌
培养温度	20°C±1°C
培养瓶容积	560mL
额定电压	AV220V±10%/50-60Hz
仪器尺寸	420mm×360mm×300mm



功能特点 FEATURES

- 采用7寸触屏液晶显示, 自动打印BOD测量数值
- 采用无汞压差法, 无汞污染, 且数据准确可靠
- 采用进口压力传感器, 性能稳定, 漂移少, 维护率低
- 可以测量1-8个样品无需换算、直接显示BOD浓度值
- 每天测量BOD值, 5天后自动生成图谱
- 量程范围广, 可自行分段选择
- 测试个体独立, 可以随时决定单个样品开始时间
- 具有数据存储功能, 可随时保存和查看当前、历史数据
- 采用微处理器控制系统, 自动完成测量过程, 无需专人看管, 只需要简单的按键即可完成设置, 按照量程设置的体积数将水样装瓶, 即可完成测试
- 具有支持连续、间歇式搅拌功能

Be well-known service providers SHENGAOHUA

BOD快速测定仪

SHB-1型



功能特点 FEATURES

- 液晶大屏幕LCD显示工作状态及测量结果, 微机储存并自动打印数据
- 仪器操作简单、使用方便、测量范围大、检测精度高
- 采用微生物电极法, 公司拥有生物膜制备技术
- 测量方法标准: HJ/T86-2002微生物传感器快速测定法

技术指标 TECHNICAL SPECIFICATIONS

测量原理	流通式微生物电极法
测量范围	2~10000mg/L
样品测量时间	8min
相对标准偏差	≤5%
微生物传感器	高灵敏度微生物电极传感
进样方式	由蠕动泵驱动恒速流通连续进样
所需样品体积	大于40ml
模式切换	可进行人工测量/自动测量模式切换
恒温方式	由加热器保持自动恒温
操作方式	仪器微电脑操作
数据存储及打印	可存储140组数据, 自备微型打印机
工作电源	AC220V±10%/50Hz

Be well-known service providers SHENGAOHUA

双温区智能消解器系列

6B-24(A) / 6B-30(A) 型

同时消解两种指标不同温度的水样
提高效率

功能特点 FEATURES



彩色触屏式液晶显示操作简单

人性化菜单设计，一键式切换更方便

具有独立4个定时功能键

双温区，可同时消解两种指标不同温度的水样



提供灵活的分析方案节省时间

内置预设80条常用加热消解和计时工作线

具有预设温度/定时工作曲线修改和保存功能

具有温控超温时的自动切断保护功能



可以扩展多个指标人性化设计

外壳采用当代流行的模具化耐高温防腐性材质设计而成

全透明一体化耐热防腐保护盖，直接观察消解液状态，消解安全可靠

国家专利新产品
专利号:ZL 2016 2 1260460.9
专利号:ZL 2016 2 1433539.7
专利号:ZL 2009 2 0270512.4

型号:6B-30 (按键式)



技术指标 TECHNICAL SPECIFICATIONS

型号	6B-24	6B-30	SH-24A	SH-30A
显示及操作方式	12864点阵按键式中文菜单		4.3寸彩色全触屏	
消解样数	12×2或24个样品/批	15×2或30个样品/批	12×2或24个样品/批	15×2或30个样品/批
计时范围	1~199min			
计时误差	10min±0.1s			
消解方式	全密闭管消解			
加热模块	双区双控			
温度设定范围	室温~200°C			
使用环境温度	-5~45°C			
控温精度	165±0.5°C / 123±0.5°C			
升温时间	10 min内到达设定温度			
预存消解程序	用于COD、总磷、总氮、总铜等同时消解			
温度/计时设定	键盘设定 / 数字表示 / 最小设定幅度1°C/1 min			
工作电源	AC 220V±10% / 50Hz			
平均功耗	460W			
产品尺寸	300X220X250mm		350X220X270mm	
重量	5.8Kg			



型号:SH-24A (触屏式)



型号:SH-30A (触屏式)

Be well-known service providers SHENGAOHUA

多参数重金属测定仪(触屏式)

SH-1600(A) 型

功能特点 FEATURES

- 准确测定各种水体中的铜、总铬、六价铬、锌、铁、铅、镍、银指标
- 支持比色皿和比色管两种比色方式(可选)
- 采用5寸全触摸彩屏,中文菜单显示
- 操作简单,自动切换测量项目,可根据用户需求定制测量项目
- 仪器可根据标准样品来计算存储曲线
- 内存100条曲线,15条标准曲线,85条扩展曲线可在不同环境、不同废水等条件下自由应用
- 温度设定室温~200°C,用户可根据需要自行调节,兼容性更广
- 温度、时间可随意调节并保存
- 消解功率随负载数量自动调整,智能恒温控制,延时保护
- 内置打印机,可打印当前数据,查询历史数据
- USB接口,连接电脑上位操作,可自动生成图表(可选)
- 冷光源、窄带干涉、光源寿命长达10万小时
- 采用后置式分光技术,避免外界光干扰,测试数据更加稳定可靠

技术指标 TECHNICAL SPECIFICATIONS

型号	6B-1600	SH-1600A
测量项目	铅/铜/铁/镍/锌/六价铬/总铬/银	铅/铜/铁/镍/锌/六价铬/总铬/银
显示方式	液晶蓝屏	5寸全触摸彩屏
比色方式	比色皿	比色皿/比色管
测量范围	Cu: 0-2mg/L Cr: 0-2mg/L Pb: 0-3mg/L Fe: 0-5mg/L Ni: 0-5mg/L Zn: 0-1mg/L Tcr: 0-2mg/L Ag: 0-1mg/L	Cu: 0-2mg/L Cr: 0-2mg/L Pb: 0-3mg/L Fe: 0-5mg/L Ni: 0-5mg/L Zn: 0-1mg/L Tcr: 0-2mg/L Ag: 0-1mg/L
误差范围	≤±8%	≤±8%
光源稳定性	≤±0.005/20min	
存储数据	500万个	
通讯接口	USB接口	
打印机	热敏打印机	
环境湿度	相对湿度≤85%(无冷凝)	
额定电压	AC220±10%/50HZ	
净重	2.5Kg	
额定功率	15W	
单个型号	6B-60Pb 6B-60Cu 6B-60Ni 6B-60Cr 6B-60Tcr 6B-60Fe 6B-60Zn 6B-60Ag	
测定范围	0-2mg/L 0-2mg/L 0-5mg/L 0-2mg/L 0-2mg/L 0-5mg/L 0-1mg/L 0-1mg/L	

标准配置 STANDARD CONFIGURATION

智能消解器、试管架、水冷却架、固体试剂、反应管、比色皿架、半自动加液器等。

仪器特点 CHARACTERISTIC OF INSTRUMENT

整机采用模具一体化设计,外观流行时尚;应用触屏菜单式操作技术,实现了仪器实用智能化功能,具有耐酸碱、耐腐蚀等特性。



SH-24A型触屏智能消解仪



国家专利新产品
专利号:ZL 2016 2 1260460.9

应用范围

APPLICATIONS



可广泛应用于科研院所、污水工程、水环境检测、石油化工、冶金钢铁、生物医药、食品乳业、毛纺印染、电子机械、市政水利、水产养殖、光伏、皮革、造纸、电镀等行业。

国家专利新产品
专利号: ZL 2016 2 1260460.9

应用范围
APPLICATIONS



可广泛应用于科研院所、污水工程、水环境检测、石油化工、冶金钢铁、生物医药、食品乳业、毛纺印染、电子机械、市政水利、水产养殖、光伏、皮革、造纸、电镀等行业。

功能特点 FEATURES

整机采用模具一体化设计,外观流行时尚;
应用键盘式操作技术,实现了仪器实用智能化特点,
具有耐酸碱、耐腐蚀等特性。

比色皿比色 比色管比色



彩色触摸屏



Be well-known service providers SHENGAOHUA

水质多参数速测仪

SH-300 / SH-310A 型



功能特点 FEATURES

- 准确测定各种水体中的化学需氧量(COD)、氨氮、总磷(浊度)指标
- 同时支持比色皿和比色管两种比色方式(可选)
- 内存100条曲线,15条标准曲线,85条扩展曲线可在不同环境、不同废水等条件下自由应用
- 温度设定室温~200°C,用户可根据需要自行调节,兼容性更广
- 冷光源、窄带干涉、光源寿命长达10万小时
- 消解功率随负载数量自动调整,智能恒温控制,延时保护
- 温度、时间可任意调节并保存
- 仪器可根据标准样品来计算存储曲线
- 内置打印机,可打印当前数据,查询历史数据
- USB接口,连接电脑上位操作,可自动生成图表(可选)
- 分段波长,更加人性化设计,一键式选择测量项目,操作简单快速
- 采用后置式分光技术,避免外界光干扰,测试数据更加稳定可靠

技术指标 TECHNICAL SPECIFICATIONS

型号	SH-300	SH-300A	SH-310A	SH-320A	
测量项目	COD/氨氮/总磷	COD/氨氮/总磷	COD/氨氮/总磷 PH或DO(二选一)	COD/氨氮/总磷 PH/DO	
显示方式	液晶蓝屏	5寸全触摸彩屏			
测量范围	COD:5-50mg/L 30-6000mg/L(分段) 氨氮:0.01-100mg/L(分段) 总磷:0.001-8mg/L(分段)		COD:5-50mg/L 30-6000mg/L(分段) 氨氮:0.01-100mg/L(分段) 总磷:0.001-8mg/L(分段) PH:0-14 DO:0-20mg/L		
测量精度	≤±5%		≤±5%	PH:±0.02 DO:±0.3mg/L	
波长范围	400-750nm	比色方式	比色皿、比色管	消解温度	165/123±0.5°C
曲线数量	100条	抗氯干扰	{cl-}<1200mg/l;{cl-}<4000mg/l	消解时间	10/30分钟
数据存储	500万个	光源寿命	10万小时	产品尺寸	400×300×180 mm
重复性	≤±5%	光学稳定性	≤0.001A/10min	工作电源	AC/220V±10%/50Hz
批处理量	6/9/12/16/20/25/30/56个/批	控温范围	室温-200°C	整机重量	5kg

Be well-known service providers SHENGAOHUA

多参数水质测定仪

6B-2000 型

功能特点 FEATURES

- 可直接测定COD、氨氮、总磷、总氮；扩展可测色度、浊度、重金属等多项指标
- 中文操作界面，大屏幕指引化菜单液晶显示
- 全自动波长，智能化设计，开机自动校准
- 钨灯、氙灯独立控制，可延长氙灯使用寿命
- 仪器可根据标准样品来计算存储曲线
- 内置100条曲线，其中30条标准曲线，无需调节，可直接使用，其他曲线用户可自行修定并保存
- 内置打印机，USB接口，可连接电脑上位操作(可选)
- 具有高档紫外分光光度计功能
- 消解器防喷罩采用全透明耐热、耐酸碱材料，安全可靠
- 双温区，可同时消解两种指标不同温度的水样，节省时间
- 温度、时间可随意调节并保存

标准配置 STANDARD CONFIGURATION

智能消解器(24孔)、冷却槽架、专用固体试剂、专用反应管数支、比色皿架、半自动加液器...

技术指标 TECHNICAL SPECIFICATIONS

测定范围	COD:5-50mg/L 30-6000mg/L(分段) 氨氮:0.01-100mg/L(分段)	总氮:0.01-100mg/L 浊度:0-200NTU	总磷:0.001-8mg/L(分段)
测量误差	≤±5%		
重复性	±5%		
光度稳定性	≤0.001A/10min		
波长范围	190-1100 nm±1nm		
数据存储	500万个		
曲线数量	100条		
控温范围	室温-200°C		
消解温度	165/123±0.5°C		
消解时间	10/30分钟		
处理样	24/30个/批(依照用户需求配置)		
抗氯干扰	{cl-}<1200mg/l;{cl-}<4000mg/l		
工作电源	AC220V±10%/50Hz		
产品尺寸	360×280×100mm		
重量	3Kg		

多参数水质测定仪

6B-1800 型



6B-24 型智能消解器

标准配置 STANDARD CONFIGURATION

智能消解器、冷却槽架、专用固体试剂、专用反应管数支、比色皿架、半自动加液器...

功能特点 FEATURES

- 中文操作界面，大屏幕指引化菜单液晶显示
- 仪器可根据标准样品来计算存储曲线
- 内置100条曲线，其中30条标准曲线，无需调节，可直接使用，其他曲线用户可自行修定并保存
- 可直接测定COD、氨氮、总磷、总氮；扩展可测色度、浊度、重金属等多项指标
- 具有高档紫外分光光度计功能
- 双温区，可同时消解两种指标不同温度的水样，节省时间
- 具有预设温度/定时工作曲线修改和保存功能
- 温度、时间可随意调节并保存
- 钨灯、氙灯独立控制，可延长氙灯使用寿命
- 内置打印机，可打印当前数据、查询历史数据
- USB接口，连接电脑上位操作，可自动生成图表(可选)
- 消解器防喷罩采用全透明耐热、耐酸碱材料，安全可靠

技术指标 TECHNICAL SPECIFICATIONS

测定范围	COD:5-50mg/L 30-6000mg/L(分段) 氨氮:0.01-100mg/L(分段) 总磷:0.001-8mg/L(分段) 总氮:0.01-100mg/L
测量误差	≤±5%
重复性	±5%
光度稳定性	≤0.001A/10min
波长范围	190-1100 nm±1nm
数据存储	500万个
曲线数量	100条
控温范围	室温-200°C
消解温度	165/123±0.5°C
消解时间	10/30分钟
处理样	24 / 30 个/批(依照用户需求配置)
抗氯干扰	{cl-}<1200mg/l;{cl-}<4000mg/l
工作电源	AC 220V±10% / 50Hz
产品尺寸	360×280×100mm
重量	3Kg

Be well-known service providers SHENGAOHUA

水质多参数速测仪

SH-1000A 型



SH-16A 型智能消解仪



标准配置 STANDARD CONFIGURATION

智能消解器、试管架、水冷却架、固体试剂、反应管、比色皿架、半自动加液器...

功能特点 FEATURES

- 准确测定各种水体中的化学需氧量(COD)、氨氮、总磷、总氮、浊度、色度、重金属等多项指标
- 可根据用户要求任意选择两项重金属检测指标
- 同时支持比色皿和比色管两种比色方式(可选)
- 采用5寸全触摸彩屏,中文菜单显示
- 操作简单,自动切换测量项目,可根据用户需求增加两项重金属检测项目
- 内存100条曲线,15条标准曲线,85条扩展曲线可在不同环境、不同废水等条件下自由应用
- 温度设定室温~200°C,用户可根据需要自行调节,兼容性更广
- 仪器可根据标准样品来计算存储曲线
- 内置打印机,可打印当前数据,查询、打印历史数据
- USB接口,连接电脑上位操作,可自动生成图表(可选)
- 冷光源、窄带干涉、光源寿命长达10万小时
- 消解功率随负载数量自动调整,智能恒温控制,延时保护
- 温度、时间可随意调节并保存
- 采用后置式分光技术,避免外界光干扰,测试数据更加稳定可靠

技术指标 TECHNICAL SPECIFICATIONS

型号	6B-1000	SH-1000A
测量项目	COD/氨氮/总磷/总氮/色度/浊度/重金属(任意二个)	
显示方式	液晶蓝屏	5寸全触摸彩屏
比色方式	比色皿	比色皿/比色管
测量范围	COD:5-50mg/L 30-6000mg/L(分段) 氨氮:0.01-100mg/L(分段) 总磷:0.001-8mg/L(分段)	总氮:0.01-20mg/L(分段) 色度:0-500度 浊度:0-200NTU
测量精度	≤±5%	
波长范围	400-750nm	
曲线数量	100条	
存储数据	500万个	
重复性	≤±5%	
批处理量	6/9/12/16/20/24/30/35/56个/批	
抗氯干扰	{Cl-}<1200mg/l;{Cl-}<4000mg/l	
光源寿命	10万小时	
光学稳定性	≤0.001A/10min	
控温范围	室温-200°C	
消解温度	165/123±0.5°C	
消解时间	10/30分钟	
产品尺寸	400×300×180mm	
工作电源	AC/220V±10%/50Hz	
整机重量	5kg	

Be well-known service providers SHENGAOHUA

水质多参数速测仪 (可定制款)

SH-1900A



可根据用户需求自由匹配测量项目;整机采用模具一体化设计,外观流行时尚;应用触屏菜单式操作技术,实现了仪器实用智能化功能,具有耐酸碱、耐腐蚀等特性。

可广泛应用于科研院所、污水工程、水环境检测、石油化工、冶金钢铁、生物医药、食品乳业、毛纺印染、电子机械、市政水利、水产养殖、光伏、皮革、造纸、电镀等行业。

标准配置 STANDARD CONFIGURATION

智能消解器、试管架、水冷却架、固体试剂、反应管、比色皿架、半自动加液器...

功能特点 FEATURES

- 准确测定各种水体中的化学需氧量COD、氨氮、TP、铁、铅、锌、铜、镍、六价铬、总铬、高锰酸盐指数、甲醛、硫化物、硫酸盐、亚硝酸盐氮、余氯、总氯、苯胺、氟化物、硝基苯(任选7项)+ PH/DO
- 同时支持比色皿和比色管两种比色方式(可选)
- 采用7寸全触摸彩屏,中文菜单显示
- 操作简单,自动切换测量项目,可根据用户需求定制测量项目
- 内存100条曲线,15条标准曲线,85条扩展曲线可在不同环境、不同废水等条件下自由应用
- 温度设定室温~200°C,用户可根据需要自行调节,兼容性更广
- 仪器可根据标准样品来计算存储曲线
- 内置打印机,可打印当前数据,查询、打印历史数据
- USB接口,连接电脑上位操作,可自动生成图表(可选)
- 冷光源、窄带干涉、光源寿命长达10万小时
- 消解功率随负载数量自动调整,智能恒温控制,延时保护
- 温度、时间可随意调节并保存
- 采用后置式分光技术,避免外界光干扰,测试数据更加稳定可靠

技术指标 TECHNICAL SPECIFICATIONS

型号	SH-1900A	
测量项目	COD、氨氮、TP、铁、铅、锌、铜、镍、六价铬、总铬、高锰酸盐指数、甲醛、硫化物、硫酸盐、亚硝酸盐氮、余氯、总氯、苯胺、氟化物、硝基苯(任选7项)+ PH/DO温度	
显示方式	7寸全触摸彩屏	
比色方式	比色皿/比色管	
测量范围	COD:5-50mg/L 30-6000mg/L(分段) 氨氮:0.01-100mg/L(分段) 总磷:0.001-8mg/L(分段)	PH:0-14 DO:0-20mg/L
测量精度	≤±5%	PH:±0.02 DO:±0.3mg/L
波长范围	400-750nm	
曲线数量	100条	
存储数据	500万个	
重复性	≤±5%	
批处理量	6/9/12/20/24/30/56个/批	
抗氯干扰	{Cl-}<1200mg/l;{Cl-}<4000mg/l	
光源寿命	10万小时	
光学稳定性	≤0.001A/10min	
控温范围	室温-200°C	
消解温度	165/123±0.5°C	
消解时间	10/30分钟	
产品尺寸	400×300×180mm	
工作电源	AC/220V±10%/50Hz	
整机重量	5kg	

Be well-known service providers SHENGAOHUA

多参数水质测定仪

6B-300 型

三参数水质测定仪

6B-80 型



6B-12 型智能消解仪



Be well-known service providers SHENGAOHUA

多参数水质测定仪

6B-100 型

标准配置 STANDARD CONFIGURATION

智能消解器(12孔)、冷却槽架、专用固体试剂、专用反应管数支、比色皿架、半自动加液器 ...

标准配置 STANDARD CONFIGURATION

智能消解器、冷却槽架、专用固体试剂、专用反应管数支、比色皿架、半自动加液器 ...

功能特点 FEATURES

- 中文操作界面,大屏幕指引化菜单液晶显示
- 准确测定各种水体中的化学需氧量COD、氨氮、总磷(浊度)指标
- 内存100条曲线,15条标准曲线,85条扩展曲线可在不同环境、不同废水等条件下自由应用
- 室温-200°C消解,用户可根据需要自行调节,兼容性更广
- 仪器可根据标准样品来计算存储曲线
- 内置打印机,可打印当前数据,查询历史数据
- USB接口,连接电脑上位操作,可自动生成图表(可选)
- 冷光源,窄带干涉,光源寿命10万小时
- 消解功率随负载数量自动调整,智能恒温控制,延时保护
- 温度、时间可随意调节并保存
- 采用后置式分光技术,避免外界光干扰,测试数据更加稳定可靠

技术指标 TECHNICAL SPECIFICATIONS

仪器型号	6B-300型	6B-80型
测定范围	COD:5-6000mg/L(分段) 氨氮:0.01-100 mg/L(分段) 总磷:0.001-8 mg/L(分段) 浊度:0-200NTU	COD:5-6000mg/L(分段) 氨氮:0.01-100 mg/L(分段) 总磷:0.001-8 mg/L(分段)
波长选择	400-750nm±1nm	
示值误差	≤±5%	
控温范围	室温-200°C	
升温时间	10min内到达设定温度	
使用温度	-5~38°C	
控温精度	±1°C	
计时范围	1-199min	
计时误差	±0.1s	
曲线数量	内存 100条曲线	
存储数据	500万个	
抗氯干扰	{Cl-}<1200mg/l;{Cl-}<4000mg/l	
批处理样	9/12/20/24/25/30/56个/批	6/9/12/20/24/25/30/56个/批
打印功能	带打印	不带打印
工作电源	AC220V/50Hz/功率15W)	
产品尺寸	380×280×110mm	400×280×180mm
净重	3Kg	3Kg

功能特点 FEATURES

- 中文操作界面,大屏幕指引化菜单液晶显示
- 可直接测定COD、氨氮、总磷、浊度等指标
- 可用国家标准样品进行曲线自动计算建立
- 内存多条标准曲线可人为进行设定、修改和保存
- 结果显示、打印和存储功能
- 具有中档可见光分光光度计功能
- USB接口,可连接电脑上位操作(可选)

技术指标 TECHNICAL SPECIFICATIONS

显示方式	全中文液晶
测定范围	COD:5-50mg/L 30-6000mg/L(分段) 氨氮:0.01-100mg/L(分段) 总磷:0.001-8mg/L(分段) 浊度:0-200NTU
控温范围	室温-200°C
波长范围	380-870nm
升温时间	10 min内到达设定温度
测定精度	≤±5%
计时范围	1-199min
计时误差	10min±0.1s
消解样品数	6/9/12/20/24/25/30/56个/批 (依照用户需求配置);
抗氯干扰	{Cl-}<1200mg/L;{Cl-}<4000mg/L

Be well-known service providers SHENGAOHUA

COD/氨氮速测仪

6B-220N 型

COD/总磷速测仪

6B-220P 型

氨氮/总磷速测仪

6B-220 型



功能特点 FEATURES

- 中文操作界面,大屏幕指引菜单液晶显示
- 可直接测定COD、氨氮、总磷(任意二个)指标
- 人为波长分段可选,是二参数测定的首选
- 可用国家标准样品进行曲线自动计算建立
- 内存多条标准曲线可人为设定、修改和保存
- 具有结果显示、打印和存储功能
- USB接口,可连接电脑上位操作(可选)
- 采用后置式分光技术,避免外界光干扰,测试数据更加稳定可靠



6B-12 型智能消解仪

技术指标 TECHNICAL SPECIFICATIONS

产品型号	6B-220N 型	6B-220P 型	6B-220 型
测定范围	COD:5-50mg/L 30-6000mg/L(分段) 氨氮:0.01-100mg/L(分段)	COD:5-50mg/L 30-6000mg/L(分段) 总磷:0.001-8mg/L(分段)	氨氮:0.01-100mg/L(分段) 总磷:0.001-8mg/L(分段)
波长范围	400-650nm±1nm	600-750nm±1nm	400-750nm±1nm
控温范围	室温~200°C		
测量误差	≤±5%		
存储数据	500万个		
批处理样	9/12/20/24/25/30/56个/批(依照用户要求配置)		
抗氯干扰	{cl-}<1200mg/l;{cl-}<4000mg/l		
产品尺寸	360×280×100mm		

Be well-known service providers SHENGAOHUA

触屏式一体机检测仪

SH-700 型



功能特点 FEATURES

- 采用7寸全触摸彩屏,集消解、测量一体化测量方式
- 同时支持比色皿和比色管两种比色方式(选配)
- 操作简单,测量项目自由切换,用户可根据需求任选7项指标进行定制
- 内存100条曲线,15条标准曲线,85条扩展曲线可在不同环境、不同废水等条件下自由应用
- 温度设定室温~200°C,用户可根据需要自行调节,兼容性更广
- 仪器可根据标准样品来计算存储曲线
- 内置打印机,可打印当前数据,查询历史数据
- 冷光源、窄带干涉、光源寿命长达10万小时
- 消解功率随负载数量自动调整,智能恒温控制,延时保护
- 温度、时间可随意调节并保存
- 采用后置式分光技术,避免外界光干扰,测试数据更加稳定可靠
- 具有物联网系统,支持数据上传云端,可实现远程数据查看下载功能

标准配置 STANDARD CONFIGURATION

试管架、冷却架、预制试剂、固体试剂、反应管、比色皿架、半自动加液器等

应用范围 APPLICATIONS

可广泛应用于科研院所、环境工程、冶金钢铁、机械电子、石油化工、生物制药、有色金属、毛纺染整、光伏能源、食品饮料、造纸电镀、油墨涂料、服装皮革、水产养殖和市政给排水以及第三方检测等行业

技术指标 TECHNICAL SPECIFICATIONS

测量项目 (定制)	测量范围		测量项目 (定制)	测量范围	
	比色皿比色	试管比色		比色皿比色	试管比色
COD	5-50mg/L 30-6000mg/L(分段)	5-200mg/L 200-6000mg/L(分段)	总铬	0-2mg/L	0-2mg/L
HN3	0.01-100mg/L(分段)	0.01-100mg/L(分段)	高锰酸盐指数	0-5mg/L	0-5mg/L
总磷	0.001-8mg/L(分段)	0.001-8mg/L(分段)	甲醛	0-4mg/L	0-4mg/L
油度	0-200NTU	0-200NTU	硫化物	0-1mg/L	0-1mg/L
色度	0-500度	0-500度	硫酸盐	8-150mg/L	8-150mg/L
铅	0-4mg/L	0-4mg/L	亚硝酸盐氮	0-0.2mg/L	0-0.2mg/L
铜	0-2mg/L	0-2mg/L	余氯	0-3mg/L	0-3mg/L
镍	0-5mg/L	0-5mg/L	总氯	0-3mg/L	0-3mg/L
铬	0-2mg/L	0-2mg/L	苯胺	0-2mg/L	0-2mg/L
铁	0-5mg/L	0-5mg/L	氟化物	0-2.5mg/L	0-2.5mg/L
锌	0.02-1mg/L	0.02-1mg/L	硝基苯	0-3mg/L	0-3mg/L
波长范围	400-750nm		消解温度	165/123±0.5°C	
误差范围	≤±5%		消解时间	10/30分钟	
曲线数量	100条		产品尺寸	400*280*180mm	
批处理样	15个/批		工作电源	AC/220V±10%/50Hz	
抗氯干扰	{cl-}<1200mg/l;{cl-}<4000mg/l		整机重量	5KG	
控温范围	室温-200°C				



便携式水质速测仪

SH-500/520/530/550 型

功能特点 FEATURES

- 中文操作界面,大屏幕指引化菜单液晶显示
- 采用比色管比色方式
- 便携式直流电池
- 可全屏翻页/查看/修改
- 3个独立定时功能键,当前温度/到达时间闪烁鸣叫提醒,超温自动保护
- 内存5条标准曲线件,95条可人为进行设定、保存和修改
- 内置打印机,可打印当前数据
- 可直接测定COD、氨氮、总磷指标
- 可用国家标准样品,进行曲线自动计算建立
- 冷光源,窄带干涉,光源寿命10万小时

技术指标 TECHNICAL SPECIFICATIONS

仪器型号	SH-500	SH-520	SH-530	SH-550
测量指标	COD	COD、氨氮或总磷(二选一)	COD、氨氮、总磷	COD、氨氮、总磷、总氮、浊度
测量范围	COD(分段):5-6000mg/L 总磷(分段):0.001-8mg/L 浊度:0-200NTU		氨氮(分段):0.01-100mg/L 总氮(分段):0.01-100mg/L	
显示方式	全中文液晶			
控温精度	165/123±0.5°C			
升温时间	10min内到达设定温度			
计时范围	1-199min			
计时误差	10min±0.1s			
控温范围	室温~200°C			
测量误差	≤±5%			
波长范围	400-750nm			
批处理样	4个/批/10min			
曲线数量	自带100条以上标准曲线			
存储数据	500万个			
抗氯干扰	{cl-}<1200mg/l;{cl-}<4000mg/l			
使用温度	-5~38°C			
温度/计时设定	键盘设定数字表示最小设定幅度1°C/1min			
电源	直流24V便携式离子电池			
产品尺寸	350×280×170mm			
整机重量	5.8Kg			

Be well-known service providers SHENGAOHUA

便携式COD测定仪

6B-800 型



便携式多参数测定仪

6B-800A 型



标准配置 STANDARD CONFIGURATION

专用固体试剂、专用反应管数支、冷却槽架、专用比色皿、比色皿架 ...

功能特点 FEATURES

- 交流供电,大功率电池(选配),带多功能手提箱,可野外检测
- 采用大屏幕中文液晶显示,消解、测量显示集成化
- 内存100条曲线,15条标准曲线,85条扩展曲线可在不同环境、不同废水等条件下自由应用
- 室温-200°C消解,用户可根据需要自行调节,兼容性更广
- 仪器可根据标准样品来计算存储曲线
- 内置打印机,具有结果显示、打印和存储功能
- 冷光源,窄带干涉,光源寿命10万小时
- 消解功率随负载数量自动调整,智能恒温控制,延时保护
- USB接口,可连接电脑上位操作(可选)

技术指标 TECHNICAL SPECIFICATIONS

仪器型号	6B-800	6B-800A
测量项目	COD	COD/氨氮/总磷/浊度、总氮(可选)
测量范围	COD:5-6000mg/L(分段)	COD:5-6000mg/L(分段) 氨氮:0.01-100mg/L(分段) 总磷:0.001-8mg/L(分段) 浊度:0-200NTU 总氮:0-20mg/L
波长选择	610nm±1nm	400-750nm±1nm
示值误差	≤±5%	
控温范围	室温-200°C	
升温时间	10min内到达设定温度	
使用温度	-5~38°C	
控温精度	123±0.5°C	
计时范围	1-199min	
计时误差	±0.1s	
曲线数量	内存 100条曲线	
存储数据	500万个	
抗氯干扰	{cl-}<1200mg/l;{cl-}<4000mg/l	
批处理样	9个样/批	
打印功能	带打印	
工作电源	AC220V/50Hz/600W(平均功率150W)	
产品尺寸	380×280×110mm	
净重	10Kg	

Be well-known service providers SHENGAOHUA

COD快速测定仪

6B-200C/200/200A 型



6B-200A 型



6B-200C 型

标准配置 STANDARD CONFIGURATION

智能消解器、冷却槽架、专用固体试剂、专用反应管数支、比色皿架、半自动加液器...

COD检测仪采用重铬酸钾分光光度比色法,依据行业标准HJ924-2017设计制造。

功能特点 FEATURES

- 中文操作界面,大屏幕指引化菜单液晶显示
- 可直接测定COD指标
- 可用国家标准样品进行曲线自动计算建立
- 内存多条标准曲线可人为进行设定、保存和修改
- 具有结果显示和存储功能
- 冷光源,窄带干涉,光源寿命10万小时
- 内置打印机,USB接口,可连接电脑上位操作(可选)

应用范围 APPLICATIONS

可广泛应用于大专院校、科研院所、污水处理厂、环保监测站、石化、造纸、制药、印染、纺织、皮革、酿酒、乳业、电子、市政工程等行业。

技术指标 TECHNICAL SPECIFICATIONS

仪器型号	6B-200C	6B-200	6B-200A
测量范围	5-6000mg/l(分段)	5-6000mg/l(分段)	5-50mg/l 30-6000mg/l(分段)
波长选择	610nm±1nm	610nm±1nm	420/610nm±1nm
示值误差	≤±5%		
控温范围	室温-200°C		
曲线数量	自带100条以上标准曲线		
存储数据	500万个		
抗氯干扰	{cl-}<1200mg/l;{cl-}<4000mg/l		
批处理样	6/9/12/20/25/26/个/批(依照用户需求配置)		
打印功能	不带打印	不带打印	带打印
产品尺寸	320×245×105mm	360×280×100mm	360×280×100mm

Be well-known service providers SHENGAOHUA

COD锰法测定仪(高锰酸盐指数)

6B-200M 型

标准配置 STANDARD CONFIGURATION

智能消解器、冷却槽架、专用液体试剂、专用反应试管数支、比色皿架等。

功能特点 FEATURES

- 中文操作界面,大屏幕指引化菜单液晶显示
- 可快速测定水中高锰酸盐指数
- 单波长,中心波长为520nm
- 仪器可根据国家标准样品进行曲线自动计算建立
- 内存多条标准曲线可人为进行设定、保存和修改
- 具有结果显示和存储功能
- 冷光源,窄带干涉,光源寿命10万小时
- 推拉隐藏式比色池盖
- 可向计算机传输当前及历史数据(USB接口)

技术指标 TECHNICAL SPECIFICATIONS

测定范围	0.05-10mg/L(分段)
控温范围	室温~200°C
测量误差	≤±10%
波长范围	520nm±1(nm)
存储数据	500万个
曲线数量	自带100条以上标准曲线
批处理样	12个/批(依照用户需求配置)
抗氯干扰	{cl-}<300mg/L
产品尺寸	360×280×112mm

蒸馏装置 SH-10 型



技术指标 TECHNICAL SPECIFICATIONS

控温范围	室温~400°C
功率	0~1500W
产品尺寸	320×285×110mm
批处理样	4个/批(依照用户要求配置)
抗干扰说明	去除水样中色度浊度悬浮物干扰,重金属干扰,有机类干扰。

抽滤仪 SH-3C 型



技术指标 TECHNICAL SPECIFICATIONS

最大排气量	30L/min
集液瓶	PC材质
滤膜直径	50mm
有效抽滤面积	83cm ²
最大压力	0.035MP
抽滤孔数	3孔
抽滤杯容量	200ml
额定电源	220V/50HZ

Be well-known service providers SHENGAOHUA

总磷快速测定仪

6B-70 / 6B-70B 型

此款仪器是采用钼酸铵分光光度法原理，依据国家标准:GB/T11893-1989研发、设计、制造的盛奥华第十代新型产品。



功能特点 FEATURES

- 冷光源、窄带干涉，光源寿命达10万小时
- 大屏液晶中文显示，浓度直读
- 准确测定各种废水中总磷的含量
- 仪器可根据标准样品来计算存储曲线
- 内置100条曲线，其中4条标准曲线，无需调节，其他曲线用户可自行修定并保存
- 现代流行模具化设计，透明防护盖，防腐耐酸，安全美观
- 3组定时系统，可供3人同时实验
- 温度、时间可随意调节并保存

应用范围 APPLICATIONS

可广泛应用于大专院校、科研院所、污水处理厂、环保监测站、石化、造纸、制药、印染、纺织、皮革、酿酒、乳业、电子、市政工程等行业。

技术指标 TECHNICAL SPECIFICATIONS

产品型号	6B-70	6B-70B
显示方式	中文液晶显示	
测定范围	0.01~20mg/L(分段)	
测定时间	35~50分钟	
光度稳定	≤0.001A/10min	
重复性	±5%	
测量误差	≤±5%	
消解时间	30分钟	
时间示值误差	≤±2%	
消解温度	122±0.5℃	
温度示值误差	±5%	
温场均匀性	±0.5	
环境温度	5~40℃	
工作电源	AC220V±10%/50Hz	
打印方式	带打印	不带打印
样品个数	12个/批	6个/批
产品尺寸	360×280×100mm	300×200×160mm

Be well-known service providers SHENGAOHUA

便携式 COD快速测定仪

6B-50C 型

便携式 总磷快速测定仪

6B-50P 型



功能特点 FEATURES

- 中文操作界面，大屏幕指引化菜单液晶显示
- 可直接测定COD指标
- 单波长，中心波长为610nm
- 可用国家标准样品进行曲线自动计算建立
- 内存100条曲线，其中的4条标准曲线，可人为进行设定、保存和修改
- 具有结果显示和存储功能
- 冷光源，窄带干涉，光源寿命10万小时
- 直流工作电压配便携手提箱可实现野外操作
- 便携大容量锂电池，满足多批量样品测定

技术指标 TECHNICAL SPECIFICATIONS

产品型号	6B-50C	6B-50P
测量项目	COD	总磷
测量范围	5-6000mg/L	0.001-20mg/L
测量精度	≤±5%	≤±5%
批处理量	6个样/批	6个样/批
重复性	≤±3%	≤±3%
光源寿命	10万小时	10万小时
光学稳定性	≤0.001A/10分钟	≤0.001A/10分钟
抗氯干扰	{cl-}<1200mg/l;{cl-}<4000mg/l	无
比色方式	比色皿	比色皿
存储数据	500万个	500万个
曲线数量	100条	100条
显示方式	液晶	液晶
供电方式	移动电源	移动电源

Be well-known service providers SHENGAOHUA

总氮测定仪

6B-90 型

标准配置 STANDARD CONFIGURATION

智能消解器、冷却槽架、专用固体试剂、专用反应管数支、比色皿架、半自动加液器 ...



6B-12 型智能消解仪

功能特点 FEATURES

- 准确快速测定水中总氮指标，浓度直读
- 紫外分光光度法测定，操作简单快捷
- 内存100条曲线，其中5条为标准曲线，无需调节，其他曲线用户可自行修订并保存
- 内置打印机，可打印当前数据，查询历史数据
- USB接口，可连接电脑上位操作(可选)



功能特点 FEATURES

- 中文操作界面，大屏幕指引化菜单液晶显示
- 可直接测定氨氮、硝酸盐氮、亚硝酸盐氮指标
- 波长自选，可直接读取数据
- 内存多条标准曲线，可人为进行设定、保存和修改
- 具有结果显示和存储功能
- 冷光源，窄带干涉，光源寿命10万小时



Be well-known service providers SHENGAOHUA

氨氮速测仪

6B-50 型

标准配置 STANDARD CONFIGURATION

冷却槽架、专用固体试剂、专用反应管数支、比色皿架、半自动加液器 ...

功能特点 FEATURES

- 冷光源、窄带干涉，光源寿命达10万小时
- 大屏液晶中文显示、浓度直读
- 准确、快速测定废水中的氨氮指标
- 仪器可根据标准样品来计算存储曲线
- 内置100条曲线，其中5条标准曲线，无需调节，其他曲线用户可自行修订并保存
- 内置打印机，可打印当前数据、查询历史数据
- USB接口，可连接电脑上位操作(可选)



技术指标 TECHNICAL SPECIFICATIONS

测定范围	0.01-100mg/L(分段)
测定误差	≤±5%
重复性	±5%
测定数量	12/30个水样
测定时间	10~15min
光度稳定性	≤0.001A/10min
环境温度	5~40℃
环境湿度	相对湿度<85%(无冷凝)
曲线数量	100条曲线
存储数据	500万个
工作电源	AC220V±10%/50Hz
产品尺寸	360×280×100mm
重量	3Kg

Be well-known service providers SHENGAOHUA

便携式氨氮速测仪

6B-50N 型

此款仪器设计制造完全依据国家标准:HJ535-2009
采用纳氏试剂比色法进行实验测量
适用于大、中、小型污水厂及企业、生活或工业用水的氨氮浓度检测



功能特点 FEATURES

- 中文操作键盘，LCD背光液晶显示屏，浓度直读
- 试管比色，无需标样繁琐校准，可实现快速检测
- 内置时间记忆系统，大容量储存卡
- 长寿命冷光源技术，开机无需预热
- 内置电源，可实现野外监测

技术指标 TECHNICAL SPECIFICATIONS

测定范围	0.001~5mg/L 5~100 mg/L(选择其它)
最小示值	0.001
示值误差	±5%
重复性	±3%
零点漂移	A<0.001
数据存储	500万个

此款仪器沿用国家标准方法:碱性过硫酸钾消解紫外分光光度法(HJ636-2012),是一款简单、快捷、实用的实验型仪器。

技术指标 TECHNICAL SPECIFICATIONS

测定范围	0.01-100mg/L(分段)
测定误差	≤±5%
重复性	±5%
样品个数	12/20/24/25/30个/批
数据存储	500万
控温范围	室温-200℃
消解温度	123±0.5℃
产品尺寸	400×300×130mm
重量	3.7Kg

Be well-known service providers SHENGAOHUA

双氮测定仪

SH-2N 型

三氮测定仪

SH-3N 型

技术指标 TECHNICAL SPECIFICATIONS

仪器型号	SH-2N	SH-3N
测定项目	氨氮、硝酸盐氮、亚硝酸盐氮(任选两项)	氨氮、硝酸盐氮、亚硝酸盐氮
测量范围	氨氮: 0.025-5mg/L 硝酸盐氮: 0.17-10mg/L 亚硝酸盐氮: 0.001-0.25mg/L	
波长选择	420nm-540nm	
示值误差	≤±5%	
曲线数量	内存100条曲线	
存储数据	500万个	
打印功能	带打印	
工作电压	AC220V/50Hz	
产品尺寸	360×280×180mm	
净重	2Kg	

Be well-known service providers SHENGAOHUA

紫外测油仪

SH-21Z 型



标准配置 STANDARD CONFIGURATION

分液漏斗、层析柱、专用萃取架、专用比色皿、比色皿架、固体试剂...

技术指标 TECHNICAL SPECIFICATIONS

测定指标	石油类、动植物油类和总油
显示方式	10.1英寸触摸屏中文配合个性化图标操作界面
波长范围	200-400nm
最低检出限	0.001mg/L
测定范围	0.001~100mg/L
量程	多量程选择
萃取剂	正己烷
测定时间	20-30分钟
光度稳定性	≤0.001A/10min
重复性	±3%
测量误差	≤±5%
温度示值误差	±5%
温场均匀性	±0.5
环境温度	5~40°C
环境湿度	相对湿度<85% (无冷凝)
萃取方式	手动萃取
曲线参数	内置标准曲线
打印方式	内置热敏打印
净重	10.3Kg
产品尺寸	220×120×90mm

SH-21Z型紫外测油仪依据国家环境监测技术规范要求,结合我国环境污染状况及各环境管理部门有需要而研发出的一种高效、环保、准确、快捷的测油仪器,本仪器用正己烷萃取剂替代红外法中已被禁用的四氯化碳萃取剂,完全符合新国标《HJ970-2018水质石油类的测定紫外分光光度法》的要求,该产品操作简单,精密度高,灵敏度高,性能稳定,能满足各种客户的各种应用要求。

功能特点 FEATURES

- 真正完全符合新环保标准,采用紫外光进行检测,仪器自动测量吸光度,然后自动计算最终浓度,操作简单,结果准确
- 萃取剂采用正己烷,对人和环境的影响远低于红外测油仪所用的四氯化碳
- 采用10.1英寸高分辨率真彩触摸屏,人性化的简洁菜单设计使得操作更省时,单个界面即包含检测时间、检测项目、吸光度、透过率、浓度值、波长值、曲线等详尽信息
- 测量项目可选自动测量/半自动测量
- 仪器具有扫描功能,可评判空白纯度
- 内置多条预设标准曲线,并支持自定义曲线
- 大容量可存储500万组数据
- 内置热敏打印机,实现检测及数据打印一体化,随时打印当前数据及历史数据
- 仪器具有自检功能,可对仪器系统校正
- USB接口可数据传输,方便用户将数据传输到电脑汇总统计

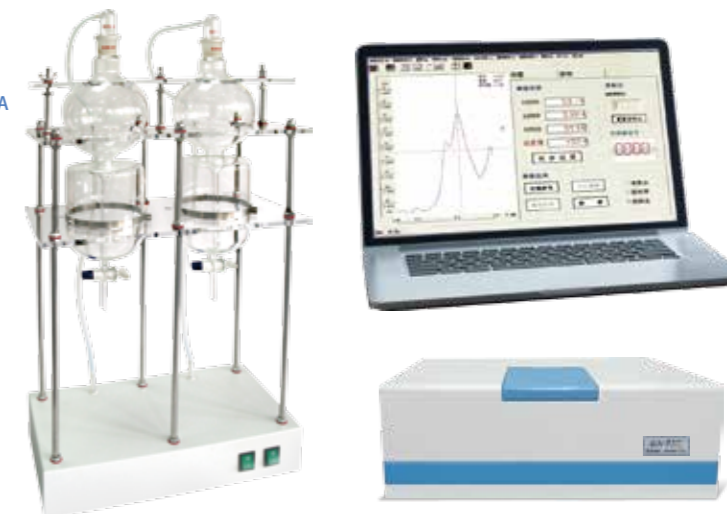
Be well-known service providers SHENGAOHUA

红外测油仪

SH-21A 型

应用范围 APPLICATIONS

该仪器主要应用在地表水、地下水、工业废水中含油量的测量,也可用于餐饮业烟气中油的监测和固体中含油量的监测,是测量水体、气体、固体中含油量的专业仪器。



功能特点 FEATURES

- 准确度高:每次测量的误差不超过±2% (40mg/L)
- 电调制光源,提高仪器可靠性
- 零点自动调整,自动调整仪器满度值
- 仪器使用RS232或USB2.0接口,方便与电脑联接
- 具有数理统计、谱图显示、储存、打印等功能
- 具有测量仪器校正系数的功能
- 具有非色散测量结果的直读功能,不必换算
- 能检验四氯化碳纯度
- 可使用S-316、四氯乙烯、三氯三氟乙烷等其他非碳氯有机溶剂作萃取剂

基本原理 FUNDAMENTAL

根据GB16488-1996和HJ637-2018国家标准,用四氯乙烯萃取水中的油类物质,然后使用无水硫酸钠隔离杂质和水分,分离出油和四氯乙烯的溶液,测定总萃取物含油量。同时可以将萃取液用硅酸镁吸附,经脱除动植物油等极性物质后,测定石油类。总萃取物和石油类的含量均由波数分别为2930cm⁻¹ (CH₂基团中C-H键的伸缩振动)、2960cm⁻¹ (CH₃基团中C-H键的伸缩振动)和3030cm⁻¹ (芳香环中C-H键的伸缩振动)谱带处的吸光度A₂₉₃₀、A₂₉₆₀和A₃₀₃₀进行计算。动植物油的含量按总萃取物与石油类含量之差计算。

产品满足下列标准:

- 符合国家标准“HJ637-2018水质 石油类和动植物油的测定 红外光度法”
- 符合国家标准“GB16488-1996水质 石油类和动植物油的测定 红外光度法”

技术指标 TECHNICAL SPECIFICATIONS

基线漂移	无漂移(采用机械切光消除基线漂移)
可采用新型试剂	四氯乙烯做空白(减少对人体的危害)
光源	德国进口卤钨灯(可连续工作5万小时)
最低检出浓度	0.005mg/L (水中油份浓度)
最高检出浓度	64000mg/L (水中油份浓度)
波数范围	3400cm ⁻¹ ~2400cm ⁻¹ (2940nm~4167nm)
波数准确度	±1cm ⁻¹
波数重复性	±1cm ⁻¹
吸光度范围	0.0000~3.0000AU (即透过率100~1%T)
基本测量范围	0.00~500.00mg/L
重复性	相对标准偏差RSD<0.8%(浓度为20~80mg/mL的标准油样品)
标准曲线	即可单点校准也可制作标准曲线校准
线性相关系数	R>0.999
样品分析时间	全谱扫描约30秒钟
定点多次扫描	约10秒钟
非分散红外发扫描	约2秒钟
空白溶剂调零	自动、无需调整满度
主机净重	10kg
使用电源	(220±22)VAC、(50±1)Hz
使用温度和湿度	温度范围5°C-35°C,湿度≤80%
主机外型尺寸	470mm(长)×330mm(宽)×150mm(高)

Be well-known service providers SHENGAOHUA

触屏式消解仪

SH-16A / 25A / 35A 型

功能特点 FEATURES

- 采用4.3寸彩色触摸液晶屏,三色字体中文显示,色彩更加鲜明直观
- 内置多条常用加热程序,一键式切换,操作更加省时便捷
- 具有温控超温时自动切断保护功能
- 具有预设温度/定时工作线修改和保存功能
- 外壳应用当代流行的模具化设计,材质耐高温、防腐蚀
- 全透明一体化防护罩,可直接观察消解液状态,消解安全可靠



SH-16A 型

SH-25A 型

技术指标 TECHNICAL SPECIFICATIONS

显示方式	全中文4.3寸触摸屏显示
温控范围	室温~200°C
控温精度	165±0.5°C / 123±0.5°C
升温时间	10 min内升至设定温度
消解方式	多条加热程序 可用于COD、总磷、总氮、总铜、锌、镍等消解
计时范围	1~199min
计时误差	10min±0.1s
消解样数	16/25/35个/批
消解方式	全密闭管消解
使用环境温度	-5~45°C
工作电源	AC/220V/50Hz / 600W
产品尺寸	300×240×220 mm
重量	5.8Kg

Be well-known service providers SHENGAOHUA

出口型智能消解仪

SR3200 / SRB300 型

SR3200型是一款获得国家实用新型专利和外观设计专利证书的消解器,孔径16mm,操作简单,其孔径的大小和深度与进口的消解器相同,可替代进口消解器。



SR3200 型

SRB300 型

功能特点 FEATURES

- 采用英文蓝色大屏幕液晶显示
- 具有独立4个定时功能键
- 内置预设多条常用加热消解程序
- 加热程序一键式切换,操作更加便捷
- 人性化三色字体显示,色彩鲜明更加直观
- 外壳采用当代流行的外观设计,材质耐高温、防腐蚀
- 全透明一体化耐热、防腐蚀保护盖,直接观察消解液状态,消解安全可靠
- 具有温控超温时的自动切断保护功能
- 具有预设温度/定时工作线修改和保存功能

技术指标 TECHNICAL SPECIFICATIONS

显示方式	英文蓝色大屏幕液晶显示
温控范围	室温~200°C
控温精度	165±1°C
升温时间	10 min内升至设定温度
计时范围	1~199min
计时误差	10min±0.1s / 30min±0.2s
消解样数	25/30个/批
消解方式	全密闭管消解
使用环境温度	-5~45°C
工作电源	AC/220V/50Hz / 460W
产品尺寸	350×210×130 mm
重量	3.2Kg

Be well-known service providers SHENGAOHUA

单温控消解仪

6B-6/9/12/20/25/56 型



6B-56 型



6B-20 型

6B-25 型



6B-9 型

6B-12 型



6B-6 型

依据国家环保行业标准精心研制的第九代智能消解仪,仪器外壳采用当代流行的全模具化防腐蚀、耐高温材质设计而成,应用数字化大屏幕中文液晶界面显示技术;采用热传导性能优异的铝合金材质作为加热体,与其他同类产品相比具有升温快、温度恒定均匀、操作简单、稳定可靠之优点。广泛应用于环保、医疗、卫生、食品、造纸、印染、石化、冶金等行业的水质检测中。

6B型COD数控消解仪(加热器)能实现各种水样的COD、总磷、总氮等需要加热过程的化学反应消解功能,可同时放置6/9/12/20/25/56个规格为φ16mm×160mm的开口消解管或φ16mm×130mm的密闭消解管,根据仪器内存设定的消解温度和时间自动控温和计时。

功能特点 FEATURES

- 采用中文蓝色液晶显示
- 具有独立4个定时功能键
- 内置预设6条常用加热消解和计时工作线
- 具有预设温度/定时工作曲线修改和保存功能
- 具有温控超温时的自动切断保护功能
- 外壳采用当代流行的模具化耐高温防腐蚀性材质设计而成

技术指标 TECHNICAL SPECIFICATIONS

显示方式	全中文液晶蓝屏显示
消解样数	6 / 9 / 12 / 20 / 25 / 56 个/批
计时范围	1~199min
控温精度	165±0.5°C
计时误差	10min±0.1s
消解方式	全密闭管消解 可用于COD、总磷、总氮、总铜、锌、镍等消解
温控范围	室温~200°C
使用环境温度	-5~45°C
升温时间	10 min内到达设定温度
温度/计时设定	键盘设定 数字表示 最小设定幅度1°C/1 min
工作电源	AC/220V/50Hz / 460W
产品尺寸	300×240×220 mm
重量	5.8Kg

Be well-known service providers SHENGAOHUA

国标法 COD智能回流消解仪

6B-6C/8C/10C/12S型

6B-8C型专配梅特勒全自动滴定仪

 国家专利新产品
专利号: ZL 2018 2 1049955.6



6B-12S型

6B-8C型

6B系列国标COD智能回流消解仪装置是完全按照国家环保部发布的标准HJ828—2017(代替GB11914-89)基本原理设计而成的,能有效的保证回流微沸恒温控制加热2小时的消解过程,试剂溶液的配制和加入量都与HJ828—2017标准要求一致,可以确保精确的分析结果。

该仪器采用微机技术进行时序控制加热方式,可选对6/10/12个磨口250ml锥形(直型大磨口)瓶的全玻璃回流装置同时进行加热;达到节能、减低电力负荷、提高效率的目的。

该仪器使用玻璃毛刺回流管代替球形回流管,并以风冷和水冷技术取代自来水冷却方式,既可节水并减少了放置空间又能使仪器标准化,同时还提高了仪器使用的安全性;加热底板采用时尚的微晶光学板面设计理念,不但提高了样品消解的准确度和精密度,而且提升了产品的美观度。

该仪器使用的试剂和材料、分析步骤和COD的结果计算与表示,完全遵照国标HJ828—2017;注:对于 $\leq 50\text{mg/L}$ 的COD水样测定,当样品浓度低时,取样体积可适当增加;对于 $> 50\text{mg/L}$ 的COD水样测定,可通过稀释滴定剂和氧化剂来提高精确度;对于 $> 700\text{mg/L}$ 的COD水样,须稀释水样浓度来完成结果测定;当测定COD结果 $< 100\text{mg/L}$ 时保留至整数位,当测定COD结果 $\geq 100\text{mg/L}$ 时,保留三位有效数字;对于氯离子含量高的水样,可参考国标HJ828—2017附录A方法判断测定。

功能特点 FEATURES

- 双风扇对流冷却,可独立控制,冷却效果显著
- 大屏幕液晶中文显示,时间、功率都可调,用户可自行修改、设定、保存
- 采用微晶面板加热,升温速度快且均匀,使用寿命更长
- 消解完成后,仪器自动鸣响提醒并停止加热工作
- 节水节电热辐射小,占用空间小
- 操作简单,可有效的降低成本、提高工作效率

技术指标 TECHNICAL SPECIFICATIONS

测量范围	16~700mg/L、700~10000mg/L(须稀释水样)
测量时间	≤ 150 分钟(可依据用户需求自行设定时间)
测量误差	邻苯二甲酸氢钾标准溶液(500mg/L)、相对标准偏不大于5.0%,工业有机废水(500mg/L)、相对标准偏不大于8.0%
环境温度	-5~40°C
显示方式	液晶显示
冷却方式	风冷(双风扇)
批处理样	6/8/10/12个/批
消解时间	可依据用户需求自行设定时间,1-999分钟
风扇设置	自动/手动
功率	1500W
工作电压	220V 50HZ
产品尺寸	390X290X630mm/490X390X625mm

Be well-known service providers SHENGAOHUA

COD恒温加热器 (国标回流节能消解仪)

6B-12C型



功能特点 FEATURES

- 节电、节水、体积小、热辐射小、操作简便
- 独有技术,自动计时,反应2小时到达后仪器自动切断电源
- 升温速度快,温度稳定均匀

技术指标 TECHNICAL SPECIFICATIONS

测定范围	5~1000mg/L, 1000~10000mg/L(稀释)
测量时间	≤ 150 分钟
控温精度	$\pm 1^\circ\text{C}$
孔温误差	$\pm 0.2^\circ\text{C}$
升温时间	≤ 15 分钟
控温范围	室温-200°C
环境温度	5~40°C
批处理样	12样/批
平均功耗	≤ 880 瓦
工作电源	AC220V $\pm 10\%$ /50Hz
产品尺寸	355×320×110mm

6B-12C型COD智能加热器(消解仪)是依据国家标准GB11914-89分析方法(经典分析方法)研制的智能型回流加热装置。

该机采用新型数字化温度控制技术(PID),中文液晶界面显示技术,可方便进行数字式温度和时间设定,运用空气自然冷凝代替原来水冷凝方式,从而减小了体积、节约了水资源,是测定水质化学需氧量仪器化的新产品。经国家环保部环境监测仪器质量监督检验中心测试表明,结果符合国际标准方法ISO06066-86的要求。

广泛用于环保、医疗、卫生、食品、自来水、造纸、制药、污水处理、印染、石化、冶金、科研院所等行业的水质COD测定。



Be well-known service providers SHENGAOHUA

水质单参数测定仪系列

- 中文操作界面,大屏幕指引化菜单液晶显示
- 冷光源,窄带干涉,光源寿命10万小时
- 内存多条标准曲线可人为进行设定、保存和修改
- 数据直读,具有存储、查询功能,可打印当前数据(选配)

测量项目参数对照表

项目 编号	项目 名称	对应 型号	测量范围 (mg/L)	示值误差 (%)
1	总氮	SH-50TN	0.01-100	≤±10%
2	悬浮物	6B-50SS	0-200	≤±5%
3	甲醛	6B-50H	0-4	≤±5%
4	苯胺	6B-50BA	0-2	≤±5%
5	余氯	6B-50YL	0-3	≤±5%
6	总氯	6B-50ZL	0-3	≤±5%
7	硫化物	6B-50LHW	0-1	≤±5%
8	挥发酚	6B-50HFF	0-3	≤±5%
9	氟化物	6B-50FHW	0-1.5	≤±5%
10	硫酸盐	6B-50LSY	0-150	≤±5%
11	亚硝酸盐	6B-50YXS	0-0.2	≤±5%

Be well-known service providers SHENGAOHUA

便携式色度仪

6B-50S 型

用于测量溶解状态的物质所产生的颜色,仪器采用国家标准 GB11903-89中所规定的铂-钴色度标准溶液进行标定,采用“度”作为色度计量单位。



功能特点 FEATURES

- 中文按键式键盘, LCD背光液晶显示屏, 浓度直读
- 无需标样繁琐校准, 可实现快速检测
- 内置时间记忆系统, 大容量储存卡
- 长寿命冷光源技术, 开机无需预热
- 内置电源, 可实现野外监测

技术指标 TECHNICAL SPECIFICATIONS

测定范围	0~1000度
最小示值	0.001度
示值误差	±5%
重复性	±3%
零点漂移	A<0.001
数据存储	内置8G内存卡



Be well-known service providers SHENGAOHUA

便携式浊度仪

6B-50Z 型

用于测量悬浮于水或透明液体中不溶性颗粒物质所产生的光的散射程度,并能定量分析这些悬浮颗粒物质的含量。可以广泛应用于纯净水厂、自来水厂、饮料厂、制酒行业及制药行业、防疫部门、医院等部门的浊度测量。

功能特点 FEATURES

- 中文操作键盘, LCD背光液晶显示屏, 浓度直读
- 无需标样繁琐校准, 可实现快速检测
- 内置时间记忆系统, 大容量储存卡
- 长寿命冷光源技术, 开机无需预热
- 内置电源, 可实现野外监测
- USB接口, 可实现联机操作

技术指标 TECHNICAL SPECIFICATIONS

测定范围	0~200NTU
最小示值	0.001NTU
示值误差	±5%
重复性	±3%
零点漂移	A<0.001
数据存储	内置8G内存卡(500万个)

Be well-known service providers SHENGAOHUA

台式酸度计(触屏式)

PHS-300 型



技术指标 TECHNICAL SPECIFICATIONS

仪器级别	0.01级
测量参数	pH、mv
温度传感器	PT1000
测量范围	0-14pH;(-1000~1000)mV
分辨率	0.01 pH;1 mV
基本误差	±0.01 pH;±0.1%FS
稳定性	(±0.01 pH±1个字)
温度补偿	自动(0.0~60.0)°C
工作电源	AC(220±22)V,(50±1)Hz
产品尺寸	238×189×75 mm
重量	1.5Kg

功能特点 FEATURES

- 全触屏式台式酸度计, 个性化触摸按键
- 自动识别标准缓冲液功能, 三点校准
- 自动识别温度补偿功能

Be well-known service providers SHENGAOHUA

便携式PH计

PHB-9 型



技术指标 TECHNICAL SPECIFICATIONS

测定项目	pH/ORP/TEMP
测量范围	0-14pH;ORP:(-1999~1999)mV;TEMP:0-60°C
分辨率	pH:0.01pH; ORP:1mV; TEMP:0.1°C
基本误差	pH:±0.01pH; ORP:±1mV; TEMP:<1°C
输入阻抗	≥1012 Ω
工作环境温度	0~50°C
产品尺寸	157×76×38mm
重量	206g

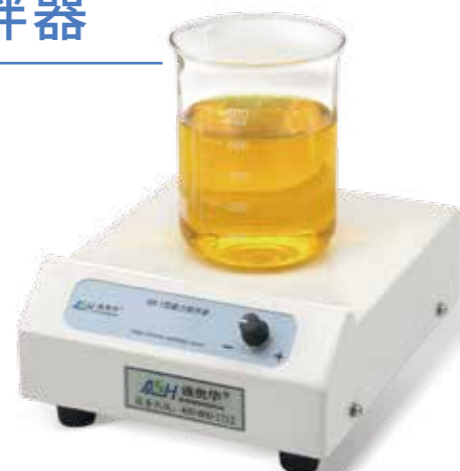
技术指标 TECHNICAL SPECIFICATIONS

搅拌速度范围	0-1500 rpm
搅拌容量(最大)	1000mL
环境温度	(0~40)°C
相对湿度	不大于85%
工作电源	220VAC;50HZ
产品尺寸	220×180×90 mm
重量	约1.43Kg

Be well-known service providers SHENGAOHUA

磁力搅拌器

6B-1 型



Be well-known service providers SHENGAOHUA

便携式荧光法溶氧仪

SH-6 型



标准配置 STANDARD CONFIGURATION

主机, 数字荧光电极, 便携箱, 充电器 ...

功能特点 FEATURES

- 整机采用人工学设计, 外观流行时尚, 方便携带, 操作简单
- 数字化荧光电极无需极化, 寿命长, 无需填充液
- 内置可充电离子电池, 可长时间工作
- 切换界面简单, 内置存储卡可实现数据保存查询

技术指标 TECHNICAL SPECIFICATIONS

电极类型	数字荧光电极
测量项目	溶解氧(0-20mg/L, ppt) 饱和度(0-100%)
综合精度	±3%
重复性	±5%
分辨率	0.1°C
温度单位	0-60°C
温度补偿精度	±0.5°C
产品尺寸	200×100×35 mm

Be well-known service providers SHENGAOHUA

台式溶氧仪

DOS-200 型

技术指标 TECHNICAL SPECIFICATIONS

测量范围	0-20mg/L
温度	0-40°C
饱和度	0-100%
分辨率	0.01mg/L
测量精度(测量校准同温)	±0.3mg/L
温度误差	±1°C
稳定性	(±0.10mg/L)/3h
温度补偿范围	0.0~40.0°C,自动
电源	220V输入
显示器	4.3寸大屏显示, 操作简单
环境温度	≤80%



技术指标 TECHNICAL SPECIFICATIONS

在线酸度计

PC-1000 型



测试范围	PH: 0-14 ORP: -1999~+1999mV TEMP: 0-60
解析度	PH: 0.01pH; ±1mV TEMP: 0.1°C
精确度	001pH±1Digit; 0.1%±1Digit; 0.2°C±1Digit 具温度误差修正功能
温度补偿	NTC30K/PT1K自动温度补偿; 手动温度补偿
校正模式	三点校正
工作环境温度	0~50°C
输入阻抗	>1012Ω
显示屏幕	4.3寸LCD显示屏
电流输出一	隔离式0/4~20mA可设定对应PH/ORP量测范围, 最大负载600Ω
电流输出二	隔离式0/4~20mA可设定对应温度量测范围, 最大负载600Ω
控制	接点输出: RELAY ON/OFF接点, 240VAC 0.5A MAX 设定: LO两组独立之控制点
清洗设定	接点输出, ON 0~99分59秒/OFF 0~999小时59分
电压输出	DC±12V, 1W max
电源供应	100V~240VAC±10%, 50/60Hz, 4W max
安装方式	壁挂式/管路式/盘面式
本机尺寸	110×95×95mm
挖空尺寸	90×90mm
重量	0.5kg

技术指标 TECHNICAL SPECIFICATIONS

量 程	O2: 0-20mg/L Air: 0~100%; Temp: 0~55.0°C
精确度	O2: ±1%±1 Digit; Air: ±1%±1 Digit; Temp: ±0.1%±1 Digit
温度补偿	-5.0~55°C 自动补偿
压力补偿	0.500~2.500bar 手动调整
盐度补偿	0.0~70.0ppt 手动设定补偿
模拟输出1	隔离式0/4~20mA输出可程序对应DO测值设定
模拟输出2	隔离式0/4~20mA输出可程序对应温度测值设定
继电器输出	高低点、滞后任意程序设定
清洗接点	开启0-999秒/关闭0-999分钟/延迟0-99秒, 程序设定时间控制
工作温度	-20~60°C
电源输入	88~265VAC宽电源、50/60Hz; 或24V DC可选
防护等级	IP65
仪表尺寸	144×144×115mm
挖孔尺寸	138×138mm
安装方式	墙面安装、盘面安装、圆管挂装
重 量	0.8Kg

在线溶解氧

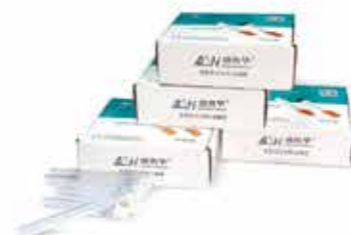
DO-2100 型



具有物联网功能,
可实现IPAD、手机
或者笔记本查看数据功能

耗材

6B系列仪器专用试管 (开口/密封)



专用比色皿 (石英) 10MM/30MM



专用比色皿架/冷却架



专用试剂 (COD、氨氮、总磷、总氮)



BOD培养瓶架



专用定量器1ML/5ML



专用移液枪1ML/5ML/10ML



COD预装试剂

