

过载保护达500%的小量程S形梁称重传感器

25~750 lb的承载量
11~340 kg的承载量

LCCE系列

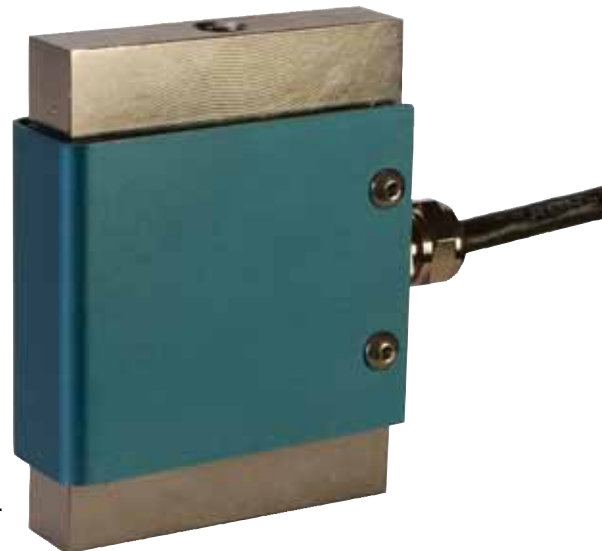


标准

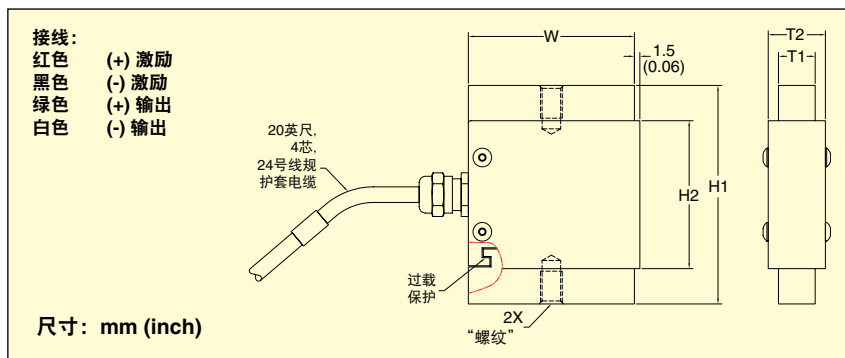
- 具有高达满量程的500%的过载保护
- 高精度
- 附带5测量点校准
- 互换性达0.25%，适合多种称重传感器应用
- 所有量程的装置都拥有坚固的不锈钢结构

S形梁LCCE称重传感器设计为在拉伸和压缩负载下具有高达满量程500%的机械式过载保护。这种独特的设计为您提供更高等级的保护和功能，而在大多数称重传感器上，这种等级的保护和功能是选配功能，需要额外支付费用。在过载条件下，独特的锁定设计为称重传感器提供保护。

当过载条件消失后，称重传感器解锁并且恢复正常功能。这种称重传感器拥有不锈钢传感元件，是市售传感器中最结实耐用的型号。



LCCE-250, 售价, 图片为实际尺寸。



承载量		螺纹	尺寸: mm (inch)						DEFL*	重量* kg (lb)
lb	kg		H1	H2	W	T1	T2			
25	11	¼-28 UNF-2B	64 (2.5)	43 (1.7)	48 (1.9)	10 (0.4)	17 (0.65)	0.28 (0.011)	0.18 (0.4)	
50	23	¼-28 UNF-2B	64 (2.5)	43 (1.7)	48 (1.9)	10 (0.4)	17 (0.65)	0.25 (0.010)	0.18 (0.4)	
100	45	¼-28 UNF-2B	64 (2.5)	43 (1.7)	48 (1.9)	10 (0.4)	17 (0.65)	0.23 (0.009)	0.18 (0.4)	
150	68	¼-28 UNF-2B	64 (2.5)	43 (1.7)	48 (1.9)	10 (0.4)	17 (0.65)	0.23 (0.009)	0.18 (0.4)	
200	91	¼-28 UNF-2B	64 (2.5)	43 (1.7)	48 (1.9)	10 (0.4)	17 (0.65)	0.25 (0.010)	0.18 (0.4)	
250	113	¾-24 UNF-2B	76 (3.0)	46 (1.8)	48 (1.9)	13 (0.5)	18 (0.70)	0.23 (0.009)	0.27 (0.6)	
500	227	½-20 UNF-2B	76 (3.0)	46 (1.8)	48 (1.9)	18 (0.7)	24 (0.95)	0.25 (0.010)	0.36 (0.8)	
750	340	½-20 UNF-2B	76 (3.0)	46 (1.8)	48 (1.9)	18 (0.7)	24 (0.95)	0.15 (0.006)	0.41 (0.9)	

* 仅供参考。

承载量		型号	兼容的仪表	负载按键 型号	杆端 型号
lb	kg				
25	11	LCCE-25	DP41-S、DP25B-S、DPi8-S	LBC-014	REC-014M
50	23	LCCE-50	DP41-S、DP25B-S、DPi8-S	LBC-014	REC-014M
100	45	LCCE-100	DP41-S、DP25B-S、DPi8-S	LBC-014	REC-014M
150	68	LCCE-150	DP41-S、DP25B-S、DPi8-S	LBC-014	REC-014M
200	91	LCCE-200	DP41-S、DP25B-S、DPi8-S	LBC-014	REC-014M
250	113	LCCE-250	DP41-S、DP25B-S、DPi8-S	LBC-038	REC-038M
500	227	LCCE-500	DP41-S、DP25B-S、DPi8-S	LBC-012	REC-012M
750	340	LCCE-750	DP41-S、DP25B-S、DPi8-S	LBC-012	REC-012M

配备5测量点NIST可溯源校准证书和59k分流数据。

订购示例: LCCE-25, 量程为25 lb的高过载S形梁称重传感器, 售价。

LCCE-500, 量程为500 lb的高过载S形梁称重传感器, 售价。