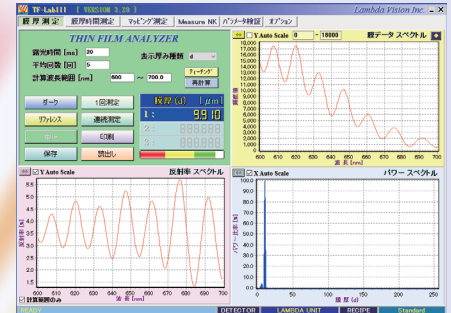




<ソフトウェア> TF-LabIII



USB1 本で
簡単接続

- ◆ USB を使用した簡単接続が可能な小型分光器です。
USB バスパワーにて駆動かつ非常にコンパクトなため、
PC との組み合わせであらゆる場所で測定が可能となります。

計測光源に
白色 LED

- ◆ 計測光源に白色 LED を採用しているため、
小型化 & 高安定性 & 高寿命を実現しています。

様々な形で
計測可能

- ◆ 各種自動ステージとの組み合わせや、
ハンディー膜厚計としての使用など、
様々なシーンで使用が可能です。

★測定組合せ例

①自動ステージと組み合わせ



自動XYステージとの組み合わせ



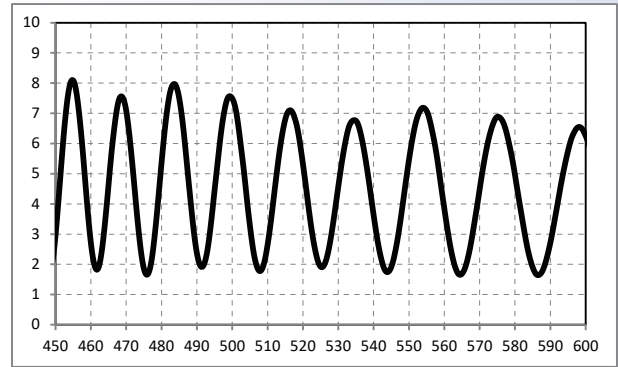
トラバースユニットとの組み合わせ

- ◆ 自動 XY ステージとの組み合わせやトラバースユニットとの組み合わせで
全面検査を行うことが可能です。
膜厚計自体が非常にコンパクトなため、
複数台を使用した複数ポイントでの測定にも最適です。

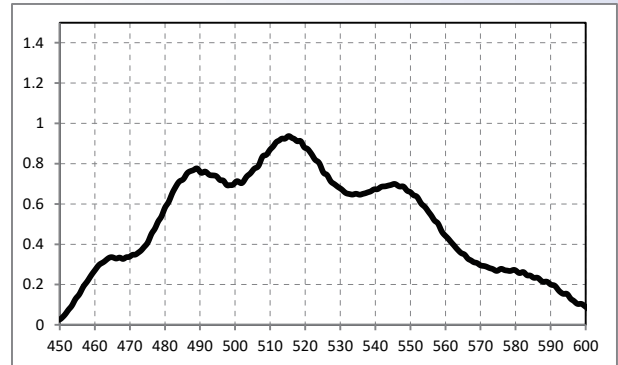
②ハンディー膜厚計として



◆ハンディー膜厚計としての使用にも最適です。



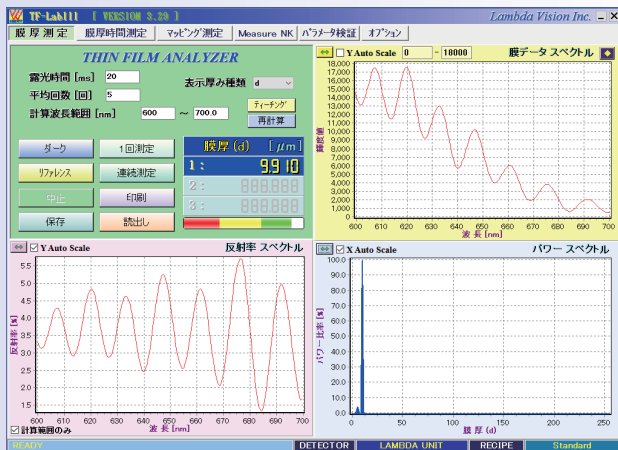
レジスト膜 5.072 μ m (n=1.5)



眼鏡のハードコート 2.839 μ m (n=1.5)

③膜厚ソフトウェアについて

<ソフトウェア> TF-LabⅢ



◆動作環境

OS Windows7,8,8.1,10
(32bit/64bit 対応)
RAM 4GB 以上推奨

◆膜厚計測関連パラメータ

計測アルゴリズム FFT/カーブフィッティングの選択
露光時間/積算回数の設定
膜/ベースの光学定数の設定
レシピの選択
膜厚計算範囲の選択 (ティーチング機能有)
1回計測/連続測定 (リアルタイム) の選択
計算フィルターの選択
計測単位 μ m/nm/Å の選択
計測データの保存
計測データの読み出し
言語選択 英語/日本語/韓国語

仕様

| | |
|----------|------------------------|
| 型名 | TF-30 |
| 光検出部 | CMOS リニアイメージセンサ |
| 計測膜厚範囲 | 1 μ m ~ 30 μ m |
| AD 分解能 | 16bit |
| インターフェース | USB2.0 |
| 電源 | USB バスパワー駆動 |
| 対応 OS | Windows7, 8, 8.1, 10 |
| | 各 32bit/64bit 対応 |
| サイズ | 112(W)×60(H)×120(D)mm |
| 重量 | 約 300g |
| ソフトウェア | 膜厚計測用ソフトウェア TF-LabⅢ |

株式会社 ラムダビジョン

〒224-0053 神奈川県相模原市中央区矢部3-28-13

TEL:042-707-0829 FAX:042-707-0839

mail : support@lambda-vision.co.jp

Web : http://www.lambda-vision.co.jp

代理店