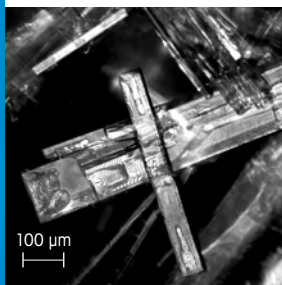
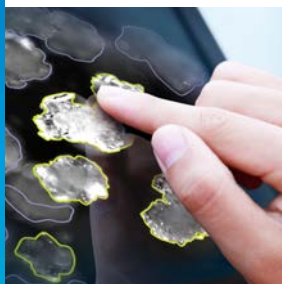


看见与分析颗粒 原位、实时



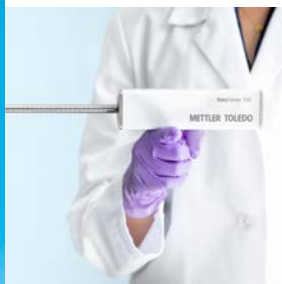
实验新见解

原位实时捕捉颗粒，晶体与液滴的高分辨率图像有助于加深复杂化工体系的过程理解。之前研究结晶、沉淀、悬浮液与乳液，往往无法获得过程的细节。该技术将揭示新的见解，推动过程开发的决策。



强大的分析能力

通过iC Vision，借助图像分析方法将EasyViewer转化为强大的颗粒粒度分析工具。使用简单分析来监测过程变化或自定义算法来量化颗粒尺寸与形貌。通过采集图像与数据的比较来验证实验结果，及利用全面的信息来快速设计理想的颗粒。



突出的实用性

更细，更轻量化的探头与即插即用的连接，EasyViewer能够在100mL规模下安装，数据采集更加高效。它不受场地和地域的限制，使它在任何实验室方便的使用。智能聚焦和光源控制减轻了人为操作的负担-节省时间和提高效率。



自信地开展实验

EasyViewer是基于频繁使用而设计，仅需15分钟的培训即可以提供预期的信息。可靠与模块化的设计将故障降到最低，并且是100%现场使用。每年在现场完成一次全面的预防性维护，确保科学家在没有额外工作的情况下享受最佳的正常运行时间。



EasyViewer 100

EasyViewer™ 100是一款探头式图像工具，可以采集存在于过程中晶体、颗粒与液滴高分辨率图像。超薄、智能控制聚焦和即插即用连接的设计，EasyViewer可以实现无人值守下在更小的尺度下轻松地捕捉图像。当与一款易操作的图像分析软件iC Vision™结合使用，EasyViewer将成为一个强大的颗粒粒度分析工具，可以实时监测过程变化和量化颗粒尺寸与形貌。卓越的信息收集能力与优异的实用性使科学家乐于使用令人信服的工具EasyViewer来进行快速决策和过程开发。

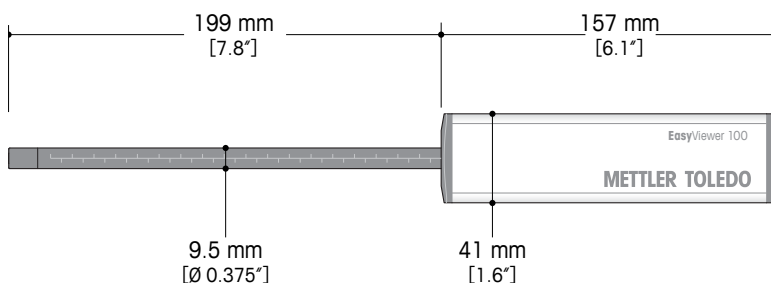
看见与分析颗粒 原位、实时

技术参数

探头材质	哈氏合金C-22
探头视窗材质	蓝宝石, 金密封
探头直径	9.5 mm [0.375 in]
探头浸入长度	199 mm [7.8 in]
光纤长度	3 m [9.8 ft] (标准) 13 m [42.65 ft] (带USB延长器)
重量	0.66 kg [1.45 lbs] (探头与光纤)
观察范围	1000 μm x 1000 μm (\pm 50 μm)
分辨率	> 1.5 μm
探头浸入温度范围	-20 $^{\circ}\text{C}$ - 135 $^{\circ}\text{C}$
探头末端温度范围	0 $^{\circ}\text{C}$ - 35 $^{\circ}\text{C}$
探头浸入压力范围	0-3 barg
电源	USB延长器; 100-240V (自动转换), 50/60 Hz, 0.3A
认证	CE/NRTL-C 认证, Class 1激光光源, 与 21CFR1040.10, 1040.11及IEC 60825-1 兼容

*EasyViewer 100非防爆

探头尺寸



www.mt.com/EasyViewer100

访问网站, 获得更多信息



梅特勒-托利多 METTLER TOLEDO

地址: 上海市桂平路589号
邮编: 200233
传真: 021-64853351
地址: 江苏省常州市新北区太湖西路111号
邮编: 213125
传真: 0519-86641991
E-mail: ad@mt.com



官方微信 MT-Official

梅特勒-托利多始终致力于其产品功能的改进工作。基于该原因, 产品的技术规格亦会受到更改。如遇上述情况, 恕不另行通知。
12320699 Printed in P.R. China 2020/04