


ECO 离子色谱系统



swiss made 
瑞士制造

简单 经济 耐用

- 智能型离子色谱系统
- 操作便捷，性能稳定
- 测定结果准确可靠
- 测定各种样品中的阴离子、阳离子及其它极性物质

分析化学智库™

 **Metrohm**
瑞士万通中国



ECO 离子色谱仪——稳定可靠

ECO 离子色谱仪采用以稳定、灵敏著称的 Metrohm 电导检测器，可直接测定浓度范围 $\mu\text{g/L}$ - g/L 的离子。

- EFPO 系统，自动监控和自动纠错功能
- 电导检测器功能强大，可自动进行系统验证
- 操作步骤可溯源
- 可测定各类样品中的阴离子，阳离子和极性物质

我们郑重承诺：

超微填充嵌体结构抑制器**五年**保用包换！

MagIC Net™ 魔术师色谱工作站

具有原版中文操作界面的 MagIC Net™ 魔术师色谱工作站可全面控制 ECO 离子色谱仪并获取相关信息，有着卓越的系统监控和控制功能。它功能强大、操作简单，数据管理和报告生成系统，使得 MagIC Net™ 魔术师色谱工作站可提供一键操作的功能，以便快速找出所有重要参数的信息。



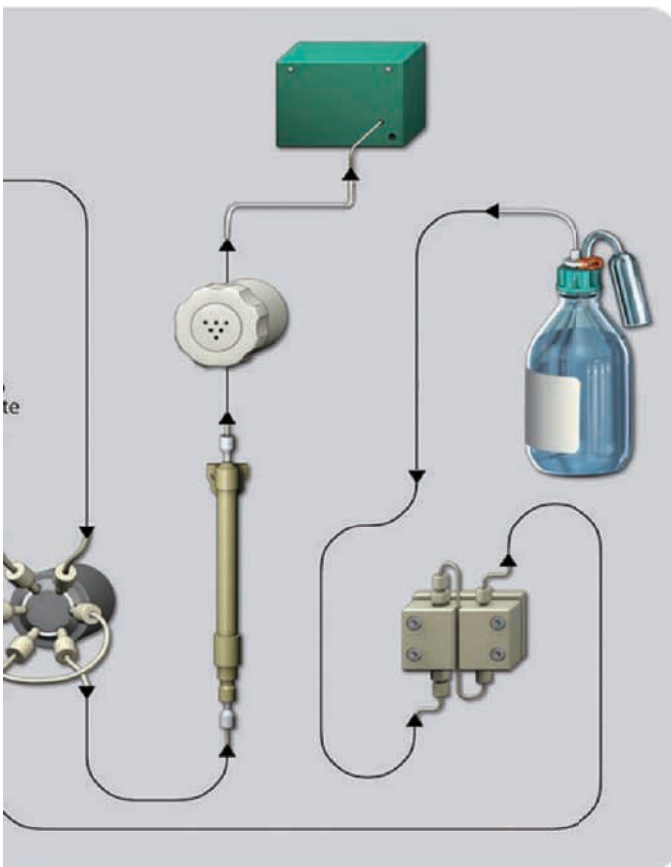


ECO 全自动离子色谱系统 ——想到哪里，做到哪里

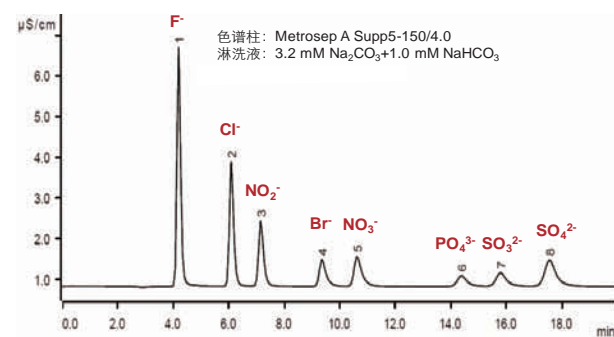
自动样品处理系统是当代常规分析不可或缺的前处理手段。ECO 离子色谱仪可与 863 自动样品处理系统联合使用。该配置可以满足您日常分析中自动化方面的任何需求。

特点

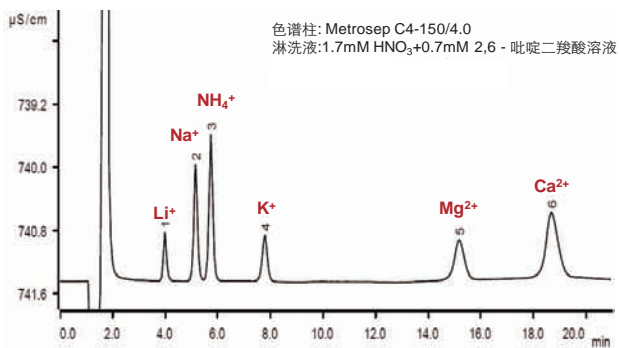
- 可减少手工操作，避免交叉污染
- 可得到准确度高和重现性好的分析结果
- 可节约大量的时间与成本
- 可实现大量样品的连续进样分析
- 可兼容英蓝技术™



应用实例



环境水样中的常规阴离子分析谱图



环境水样中的常规阳离子分析谱图

技术参数

ECO 离子色谱仪

概略

- 具有智能系统组件的集成型离子色谱
- 全自动的离子色谱系统，兼容英蓝技术™
- 全非金属惰性材料流路
- 该系统可对各类样品中的阴离子、阳离子和有机酸进行定量分析。

智能化系统组件

- iPump 思维高压泵
- iDetector 思维检测器
- iColumn 思维色谱柱

高压泵

- 具备四冲程及流量智能优化功能的串联双柱塞泵
- 流速范围：0.001-15mL/min
- 增幅：0.001mL/min

抑制器

- Metrohm 自动连续再生化学抑制器
- 类型：超微填充嵌体结构
- 再生：自动连续再生
- 最大耐压：2.5MPa
- 有机溶剂兼容性：0-100%
- 重金属耐受性：耐受
- 外界气路：无需
- 抑制器转子保用期：5年

电导检测器

智能化电导检测器，具有硬件信息自动存贮和读取功能。

- 测量原理：DSP 数字式信号处理技术
- 测量范围：0-15000 $\mu\text{S}/\text{cm}$
- 温度：20-50 $^{\circ}\text{C}$
- 电导池体积：0.8 μL
- 电导池温度稳定性：<0.001 $^{\circ}\text{C}$
- 线性偏差：<0.1%
- 电子噪音：<0.1nS/cm (0-15000 $\mu\text{S}/\text{cm}$)
- 基线噪音：<0.2nS/cm (使用化学抑制器)

蠕动泵

- 转动速率：0-42 转 / 分钟，6 转 / 分钟步进调节
- 方向：顺时针和逆时针双向

863 自动样品处理系统

- 控制方式：大屏幕液晶面板，MagIC Net™ 魔术师色谱工作站
- 样品最大序列数：99
- 进样针及管路材质：耐腐蚀非金属材料
- 连接方式：USB 自动识别

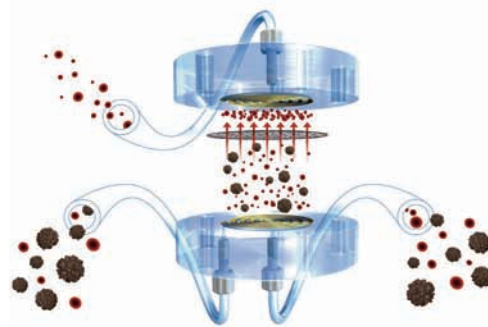
选配

英蓝超滤技术™

瑞士万通英蓝超滤技术具有更加快速和经济的优点。其将进样过程和过滤过程结合在一起，避免了大量的手工操作。

特点

- 进样过程中实现样品的全自动过滤 (滤膜孔径 0.2 μm)
- 延长了分离柱使用寿命
- 避免手工操作，降低了交叉污染的几率
- 基本无需维护
- 一张滤膜可以处理 300 个以上的样品
- 可为常规实验分析节约成本



瑞士万通中国有限公司各地分公司、技术支援中心、维修服务中心：

Branch offices, Application Laboratories and Service Centers of Metrohm China Ltd. in China:

北京Beijing 北京市朝阳区科荟街 一号院5号楼 奥林佳泰大厦10层 邮编:100101 电话:010-65170006 传真:010-65179657	上海Shanghai 上海市金钟路658号 4号楼4层 邮编:200335 电话:021-62381166 传真:021-52161825	广州Guangzhou 广州市先烈中路80号 汇华南大厦2910 邮编:510070 电话:020-37617902 37617903 传真:020-37616051	成都Chengdu 成都市锦江区东大街 牛王庙段100号 成都商会大厦B座905 邮编:610021 电话:028-86132353 86132351 传真:028-86124640	香港Hong Kong 香港太古坊华兰路20号 华兰中心805-808室 电话:+852 29676552 传真:+852 29670443
--	--	---	--	--

 **Metrohm**
瑞士万通中国

网址: <http://www.metrohm.com.cn>
<http://www.metrohm.com>
电邮: marketing@metrohm.com.cn



微信二维码