

大型仓式冷冻干燥机

Freeze Dryer FD-750·780型

NEW



FD-750

食品、医药品、细胞组织用的大型仓式冻干机

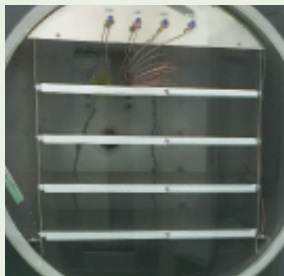
- 可一次对大量样品进行处理,应用于研究·实验~批量生产、生产计划的预实验。
- 干燥隔板可进行冷却和加热,只要把样品容器放到隔板上即可进行预冻和冻干实验。
- 采用透明亚克力仓门,可随时确认冻干过程中样品的状态。
- 可进行自动程序运行,具备真空控制和共晶点测定功能,可根据不同用途来选择使用。
- 干燥隔板的温度调节范围上限是70°C。
- 冷阱具有热气体快速融冰功能,可大大缩短实验时间。

| 型 号 | FD-750 | FD-780 |
|-------------|--|----------------------------------|
| 产 品 代 码 No. | 276970 | 276980 |
| 干燥隔板加热方式 | (冷却直膨+加热器)控温方式 | |
| 性能 | | |
| 冷阱冷却温度 | -45°C以下 | -80°C以下 |
| 除湿容量 | 20L / 次 | |
| 干燥隔板温度调节范围 | -40~70°C | -50~70°C |
| 到达真空度 | 6.67Pa以下 | 3Pa以下 |
| 干燥温度设定·显示 | 彩色液晶触摸屏 | |
| 机 能 | 可设定10个程序,每个程序可设定12个温度段(预冻~真空泵启动~干燥工程·全过程控制) | |
| 外部输入·输出 | 真空度、隔板温度、冷阱温度:各1个测量点;样品温度:3个测量点;USB接口的数据输出 | |
| 语言显示 | 日语、英语(可切换) | |
| 安全机能 | 真空度监测、冷阱温度监测、漏电·过电流保护器(100V、200V用) | |
| 构 成 | 冷冻机·冷媒 隔板冷却用冷冻机 空冷式 1.5kW 冷阱冷却用冷冻机 空冷式 1.5kW·R404A | 空冷式 2.2kW×1.875kW·R404A·R23 |
| | 硅橡胶加热器 1.4kW | |
| | 真空泵 1.5kW (气镇阀、油雾过滤器、逆流防止阀) | |
| | 真空泵排气量 600 / 720L / min(50 / 60Hz) | |
| | 真空计 皮拉尼真空计 数字显示(Pa) | |
| 规 格 | 隔板尺寸·隔板间距 480W×550D×18Hmm·90mm | |
| | 隔板材质·层数 铝制顶板·铝合金加工·有效隔板4层+温度补偿隔板1层(最上层) | |
| | 干燥仓内尺寸·材质 φ700×650D·SUS304 | |
| | 干燥仓门 透明亚克力40mm 左开 | |
| | 冷阱冷却方式 冷媒直膨方式 | |
| | 冷阱盘管尺寸·材质 φ300×1100L·SUS304 | |
| | 冷阱表面材质 抛光研磨(#400) | |
| | 干燥仓内表面材质 抛光研磨(#400) | |
| 使用环境温度范围 | 5~35°C | |
| 外部尺寸(mm) | 1200W×1600D×1800H | |
| 重 量 | 约950kg | 约1000kg |
| 电源输入·电源电压 | 18A、6.2kVA·AC200V 三相 50 / 60Hz | 21A、7.275kVA·AC200V 三相 50 / 60Hz |

※性能是在室温20°C、额定电源电压、50Hz、无负荷时的数值。⚡ 不带电源插头。

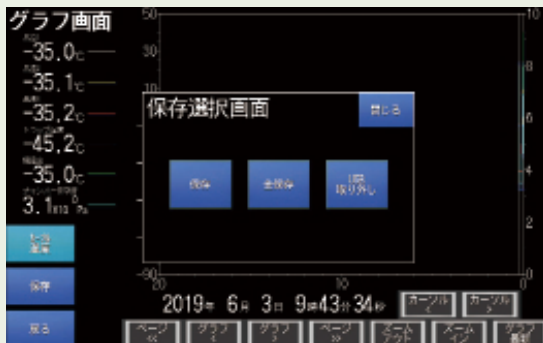


POINT 根据生产数据要素进行配置



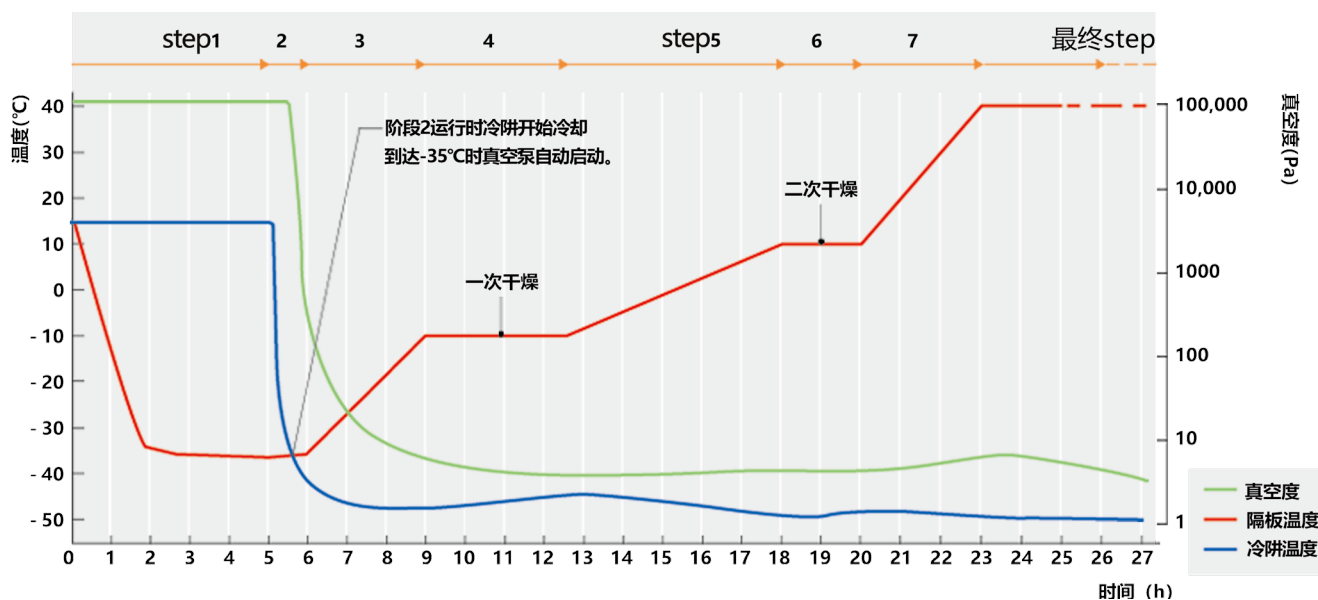
冻干仓由有效隔板4层+温度补偿隔板1层构成, 可根据样品的特性, 对预冻温度、一次·二次干燥温度等各种数据要素进行最适合的程序设定, 从而达到高品质的冻干要求。

POINT 数据输出



样品冻干完成后, 本体记录的数据可通过USB接口导出, 通过电脑进行阅读或数据编辑。数据: Excel csv格式

POINT 预冻和冻干的自动运行



选配

真空控制装置

为了尽可能的减少生产偏差、进行真空度调整, 可实现高再现性的冷冻干燥。

产品代码No.276990

真空油泵 DW-720型

FD-750·780型的内置泵。(带油雾过滤器)

产品代码No.277260

铝制托盘 (1枚)

通过铝盘的良好导热性, 可对样品进行快速热传递。

产品代码No.277010

共晶点监测器

通过电极测量水溶液的电阻值, 检测共晶点。

适用于温度敏感的样品的冻干。

产品代码No.277000

防腐真空油泵 DW-720C型

(带油雾过滤器)

产品代码No.277270

特殊定制产品

- 蒸汽灭菌型
- 无菌型
- 隔板内冷却液循环型
- 自动压盖型
- 耐酸型等