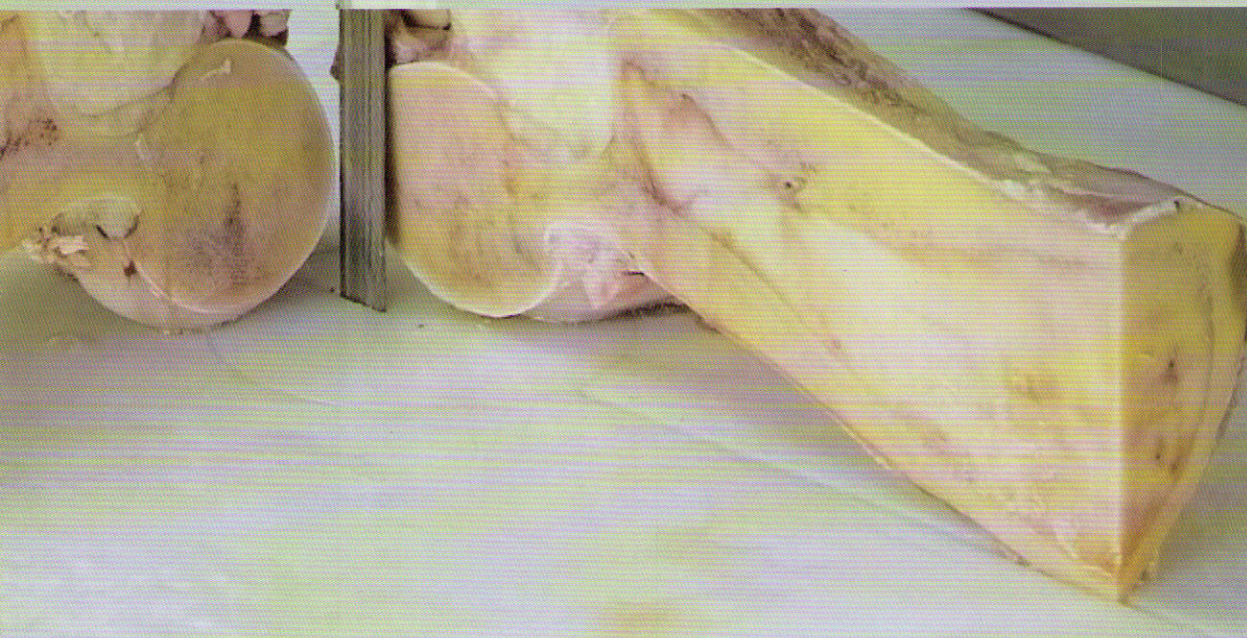


德国 EXAKT 312

金刚石病理带锯/骨组织病理切割机



EXAKT

EXAKT 312金刚石病理带锯/骨组织病理切割机

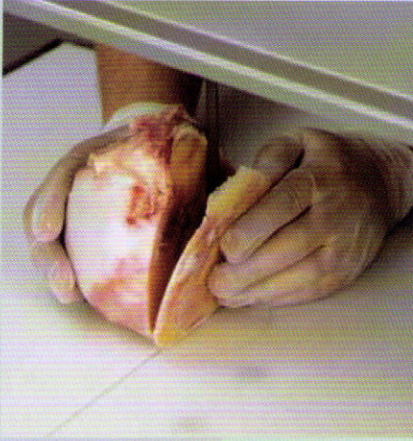
精确 安全 快速 简单 干净

满足骨组织病理学需求和工作条件的专用设备。
精确、安全，能够为病理研究提供快速的准备工作，适用于切割：

- ★ 新鲜的组织
- ★ 骨头
- ★ 尤其是带有植入物或者螺丝钉的骨头

此病理切割机是多年实践经验和与高校及医院联合研发的结果。

完全适用于骨组织病理样本的日常快速切割。



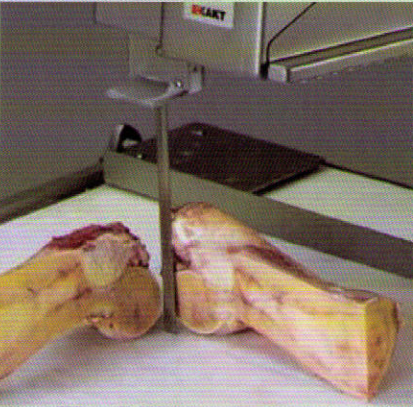
出色的高质量的切割表面

对骨组织病理样本的切割过程实际上是很精确的打磨过程。

切割表面无人工切割痕迹，也不产生微小的细纹或者裂口，可以完整地保护样本。

即使有再多不同的组织密度，所有的细胞信息都将被完整的保存。

切割带锯被水冷却，有效地控制切割过程的温度



工作安全

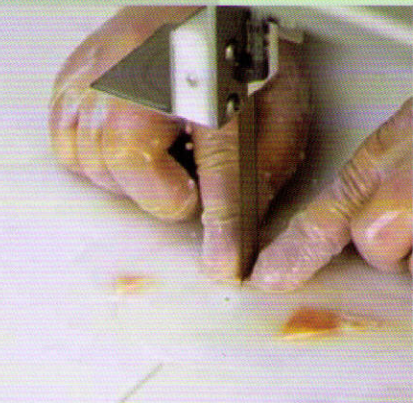
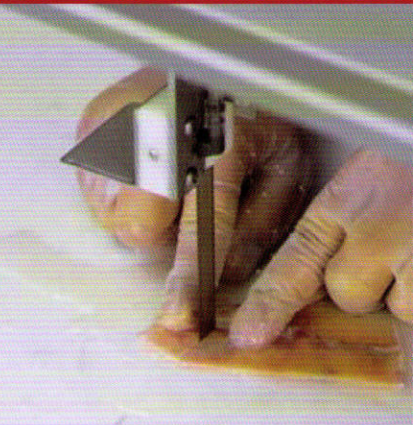
对样本的切割过程实际上是对样本的打磨过程，即使操作人员不小心碰触到带锯，也不会有立刻受伤的风险，操作上很安全。

尤其是针对那些带有植入物的骨组织样本，可以精确地切割和安全地操作。

切割过程简单、易控、干净、无噪音。

冷却水循环减少了残渣的堆积和污染的风险。

所有的安全开关都符合最新的欧洲标准。



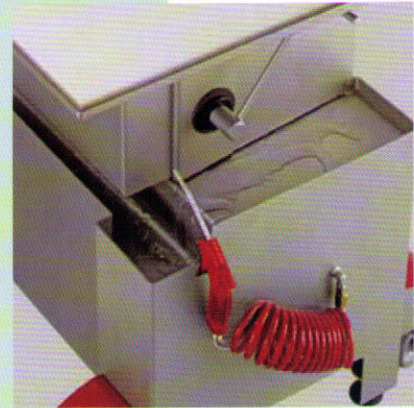
甚至非常小的样本都能够安全精确地切割下来

容易清洗

不锈钢的机身是根据适合的排水量以及鲜活组织残渣的排出量而系统设计的，所有排水的平面都有倾斜角度的设计。

带锯或切割机的很多独立部件，例如门、工作台的上表面、带锯的驱动轮等，均能够在不需要工具的条件下拆卸、移除，并且可以用水冲洗。

切割过后需要立刻冲洗，将残渣从带锯或切割机上冲掉，这样可以保证不会影响到下一个样本的切割。整个带锯或切割机系统是很容易清洗的。



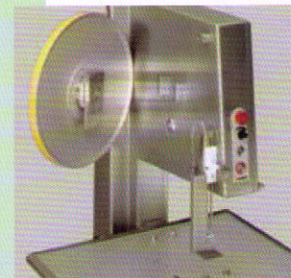
操作简单

EXAKT312带锯或切割机非常容易操作。

机身容易打开和关闭，均采用磁力吸附。

更换带锯无需借助工具。

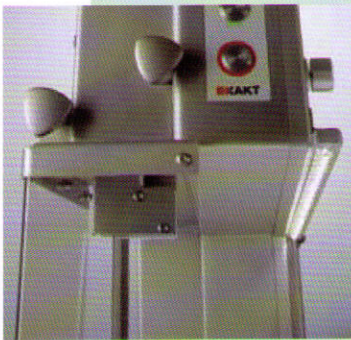
大驱动轮盘促成金刚石带锯的使用寿命增长。



可选部件

对准与导向装置，对样本给予精确的对准与导引

- ★ 能够指引切割方向的激光线定位装置
- ★ 平行挡板



用于工作区域照明的LED灯。

喷水清洗枪，可以将切割后的组织残渣从工作台上清除，最终清洗也很方便。

可延伸的防喷溅挡板，可遮挡整个工作区域，提供安全保障。

EXAKT312可固定锁住的脚轮，并可调节工作高度。

技术参数

宽度/深度/高度：924x625x1527毫米

重量：150公斤

工作高度：900毫米

切割高度：210毫米

切割宽度：350毫米

带锯速度：200-1200米/分

带锯规格：0.3毫米金刚石切割带

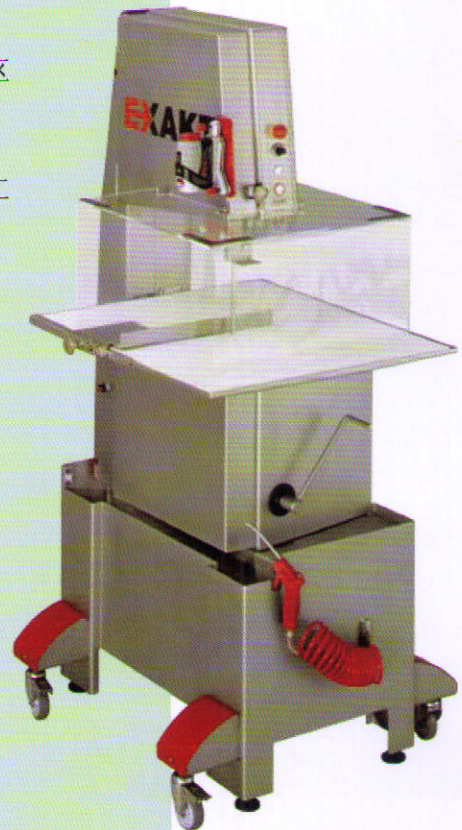
带锯金刚石涂层粒径：D91/D126/D151/D181

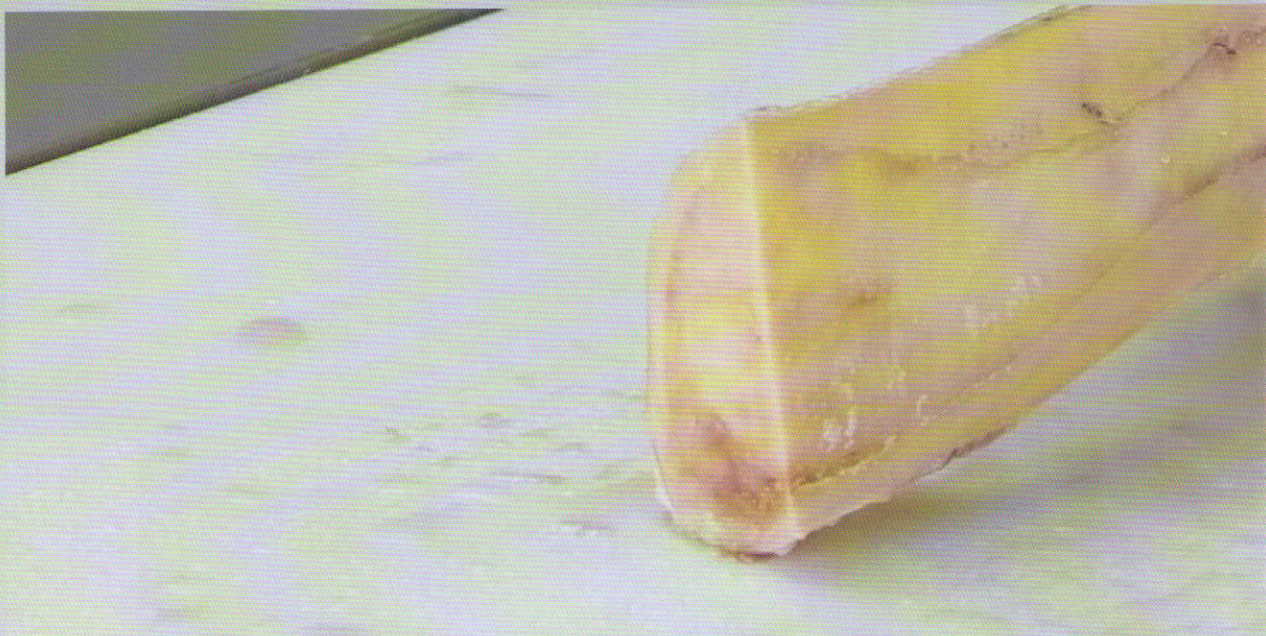
驱动功率：0.75-1.1千瓦

最大电流：6安

最高冷却水压：2巴

排水管直径：28毫米





EXAKT

中国北京联络处

中国市场总代理：北京共赢联盟国际科技有限公司

地址：北京市朝阳区望京园悠乐汇D座1619室（100102）

电话：13910661523 010-82074722 传真：010-84766808

邮箱：hztr_beijing@yahoo.com.cn 网站：www.tr-baast.com