

Adaptec
全自动样品浓缩仪



ATC公司于2019年推出了全新的VOC前处理仪器Adaptec固/液全自动样品浓缩仪，通过选配不同组件可实现动/静态顶空、固/液吹扫捕集、热解析仪三种模式。仪器标配72个40mL样品瓶位，采用瓶内吹扫模式无液体转移，全新的基板式阀组结构代替了传统的六通阀，死体积小，寿命长且无需高温加热。

P 吹扫捕集模式

仪器默认为吹扫捕集模式，样品瓶被移入一个加热的样品单元，多层的进样针穿过密封隔膜。底部针孔将载气输送到小瓶底部吹扫样品同时对样品进行气泡搅动，样品通过低温除水阱后进入捕集阱。

H 动/静态顶空模式

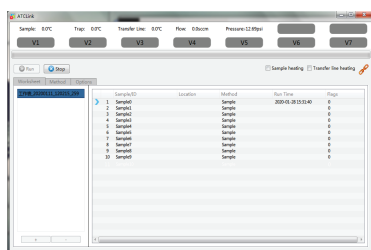
选配顶空功能时标配0.5mL定量环，可通过软件选择动态或静态顶空，动态顶空模式是一个类似吹扫捕集的过程，静态顶空模式通过进样针对样品瓶内加压，捕集阱和除水阱高温变成管路的一部分防止样品残留。

A 热解析模式

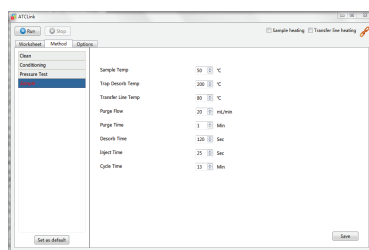
选配热解析功能时标配专用铝制样品瓶及耐高温隔垫，软件开启热解析模式，样品加热单元作为采样管一级解析使用，可选配样品分流功能。铝制样品瓶兼容6*90mm和1/4*3.5in采样管。

简易的软件操作界面

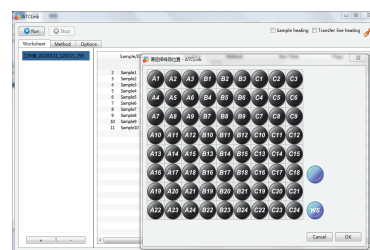
ATLink软件通过授权文件可开启不同模式，采用直观的选项卡界面，操作简单，通过创建工作表样品序列即可完成大部分操作。运行时状态栏可实时显示温度、压力、流量、阀动作及制冷加热状态等参数，方法参数可根据用户实际需求调整设置，也可创建全新的方法。软件会在运行过程中自动监测硬件状态确保仪器正常工作，可报警并显示故障信息，方便用户及时处理出现的问题。



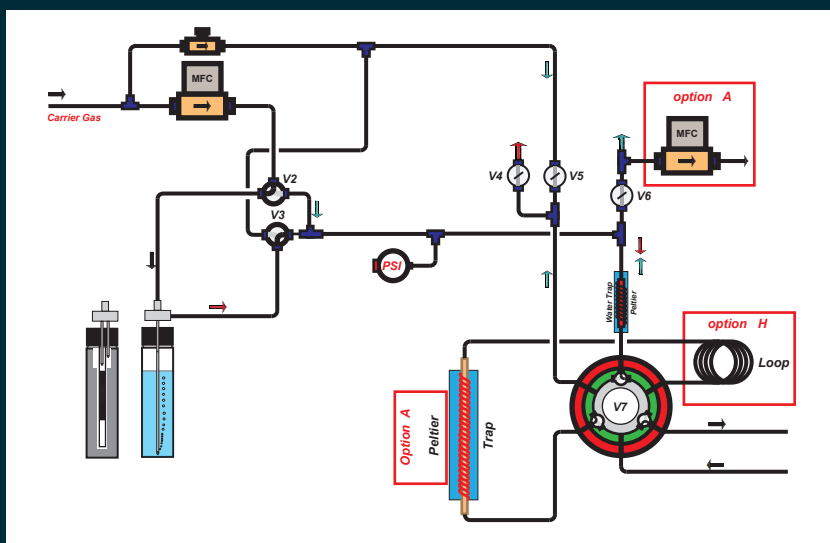
工作表序列



方法参数设定

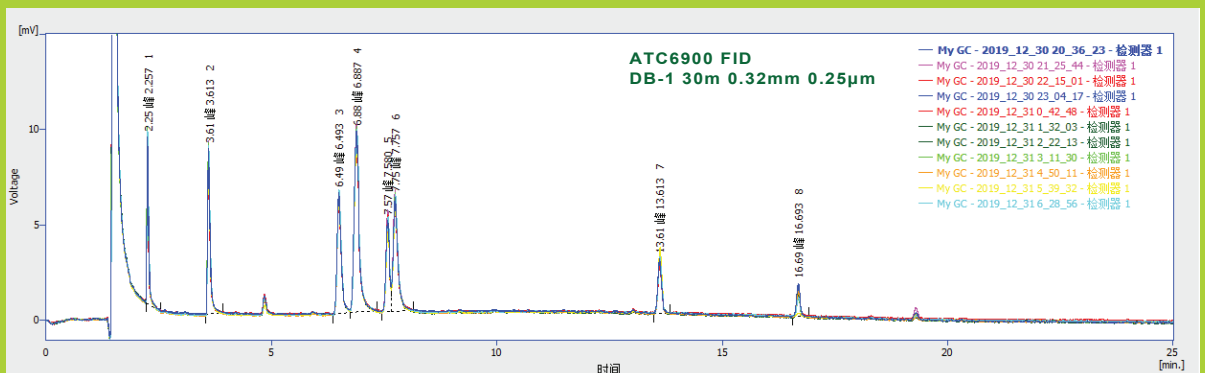
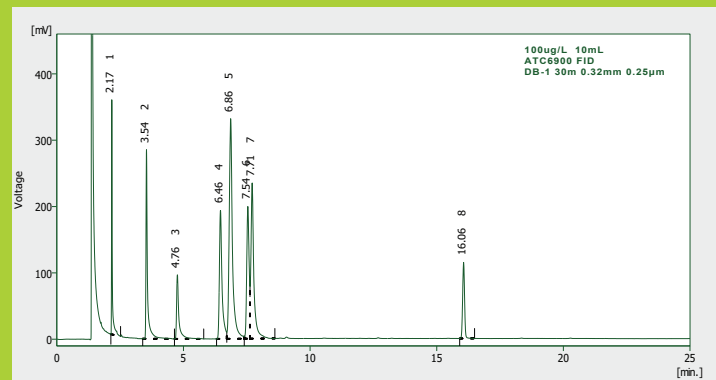


样品位选择



可选配样品分流、定量环、低温制冷等组件，同一台仪器实现多种功能

1. 样品容量: 72个样品盘位, 40ml样品瓶 (Teflon/silicone垫片)
2. 样品范围: 5~25mL; 静态顶空模式30mL
3. 低温除水: 采用低温螺旋形除水阱, 可有效去除捕集阱98%以上的水汽, 且不影响极性化合物
4. 质量流量控制器: 系统采用MFC控制器, 流量范围0.1~100ml/min, 精确±0.5%F.S
5. 电子压力: 压力范围0-100psi
6. 温度精度: 控制精度±1°C, 显示精度0.1°C
7. 样品通路: 采用PFA、PEEK、E46管线及接口
8. 捕集阱: 0.8mm捕集阱采用特殊填料组成组份, 无需低温制冷就可获得完美的峰形
9. 阀体: 采用PFA材质一体式基板阀, 消除死体积且无需高温加热
10. 循环时间: 整个吹扫捕集、解析和清洗循环时间≤21分钟 (标准11分钟吹扫)
11. 样品进样针: 采用不锈钢B型取样针, 内壁惰性处理
12. 样品瓶加热: Rt~99°C (吹扫模式)、Rt~280°C (动/静态模式)、Rt~300°C (热解析模式)
13. 顶空模式: 可选配0.1ml、0.25ml、0.5ml、1ml不同规格定量环
14. 热解析模式: 选配二级冷阱低温模块, 采用半导体制冷方式捕集阱温度可达-35°C
15. 软件系统
 - 15.1. ATCLink软件运行于Windows 7及其以上版本的操作系统
 - 15.2. 通过USB接口连接, 可记录保存所有样品名称、运行时间、方法信息及错误报警
 - 15.3. 可对任意样品盘位设置方法
 - 15.4. ATCLink符合21 CFR Part 11兼容规范
16. 诊断维护
 - 16.1. 电子检漏: 样品通路可进行自动检漏
 - 16.2. 测试: 内置特殊模式, 可对电子机械部件进行检测
 - 16.3. 硬件诊断: 可独立诊断阀、样品处理装置、温控装置等各种部件, 检修便捷
 - 16.4. 警报: 若样品分析中断, 系统可自动报警, 并提示报警码
17. 可选配件: 样品冷却系统, 可使样品盘中的样品保存在4°C环境
18. 尺寸与重量: 45×106×71cm (H×W×D) ; 55Kg
19. 运行环境
 - 19.1. 电源要求: 220/240V AC ±10%, 50/60Hz, 500W
 - 19.2. 运行温度: 10~30°C
 - 19.3. 相对湿度: 10~90%
 - 19.4. 载气要求: 60-100psig, 纯度99.999%的氮气或氦气



Ample Technology Center.USA



Get in Touch

Ample Technology Center Inc. USA.
29300 Kohoutek Way Suite 140 Union City, CA94587
Tel: 1-510-4757 815
Fax: 1-510-4757 819
Email: atc-usa@pacbell.net

北京代表处:

地 址: 北京市东城区珠市口东大街18号5015室
邮 编: 100062
电 话: 010-8225 0080/ 8225 0090
传 真: 010-8225 0110