

## Q-Lab 氙灯老化试验箱

光老化测试三要素光照、潮湿和高温，这三个因素中的任何一个都会引起材料的老化损害，但它们往往同时发生作用，所造成的危害将大于其中任一因素的单独作用。而汽车是属于户外的产品，在日常中必经的光照、潮湿和高温。**Q-Lab 氙灯老化试验箱**是汽车产品必备检测设备之一。

**Q-Lab 氙灯老化试验箱**有很多的型号来满足汽车产品不同的测试需求，包括 Q-SUN Xe-1 台式，Q-SUN Xe-2 转鼓式、Q-SUN Xe-3 平板式等多种型号，均具有非常友好的人机交互界面；内置以太网连接，方便数据记录；综合的自我诊断警告和提醒服务。Q-Lab 老化箱符合众多汽车材料老化标准：SAE J2412, PV1303, GMW 14867, PV 3929, PV 3930, VDA 675242, JASO M346 等。



**Q-Lab 氙灯老化试验箱**的氙灯灯管可以再现真实的全光谱太阳光，对于许多材料来说，必须进行全光谱曝晒，以提供精确的模拟，尤其是做纺织品的颜色变化和日晒色牢度测试时。

**Q-Lab 氙灯老化试验箱**使用单只风冷氙灯灯管，功率 1800W。相对于水冷灯管，风冷灯管更经济，更高效，维护成本低。灯管的寿命在 1500 小时左右（一般情况下）。此外，更换灯管也非常快速和便捷。

**Q-Lab 氙灯老化试验箱**具有 SOLAR EYE 太阳眼辐照度控制系统通过对灯管输出不间断的监视和控制，来确保精确的曝光量和测试结果的重复性和再现性。

所以氙灯老化试验箱在汽车行业的应用是广泛的。在汽车行业发展的今天，我们一直强调中国制造要赶超海外，这个任重而道远的责任需要不断的探索。

### 技术参数

型号： Q-Lab Q-SUN

样品倾斜角度（与水平面夹角）： 90°（Q-SUN Xe-2） 10°（Q-SUN Xe-1&Q-SUN Xe-3）

滤光片： 多种滤光片可选（根据标准要求选择）

水喷淋功能： 可选

太阳眼辐照度控制点： 320nm，420nm 或 TUV

黑板/黑标温度： 25-120℃

相对湿度： 20%-95%



## 部分配件

全光谱氙弧灯灯管（1800W）

滤光片（多种可选）

黑板/黑标温度计

辐照度校准计

黑板/黑标温度校准计

样品架

## 测试标准（包括但不限于）

通用标准：IEC68-2-9, ISO 4892-1, ISO 4892-2, ASTM G151, ASTM G155

纺织品标准：AATCC TM 16, AATCC TM 169, ISO 105 B02, ISO 105 B04, ISO 105 B06, GB/T 8427, GB/T 8430, GB/T 14576, IS: 2454, JIS L0843

土工布标准：ASTM D4355,

汽车内饰标准：SAE J2412, PV1303, GMW 14867, PV 3929, PV 3930, VDA 675242, JASO M346

印刷/纸张标准：ISO 11978, ISO 12040, ISO 18909, ASTM D3424, ASTM D4303

M & S 标准：Marks & Spencer C9&C9A

屋面材料标准：ASTM D4434, ASTM D4637, ASTM D4798, ASTM D4811, ASTM D5019, ASTM 6083

橡胶标准：ISO 3865, ISO 4665

## 应用行业



纺织品



添加剂和着色剂



油漆和涂料



制药和化妆品



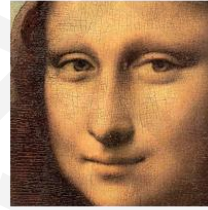
食品和饮料



胶黏剂和密封剂



建筑材料



平面艺术



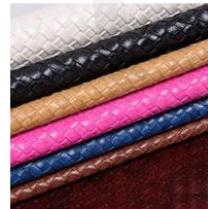
汽车



塑料和包装材料



风能和太阳能



皮革和鞋材材料

更多日晒老化测试信息，请咨询 Q-Lab 行业总代理罗中科技 400-820-9193.



罗中服务号



罗中公众号