

# Scan<sup>®</sup> 4000

全自动菌落计数器  
抑菌圈分析仪



无可匹敌  
的图像品质



## interscience 品质

- 35年经验的设计制造商
- 从样品制备到微生物分析：所有系列的产品
- 超过85个国家使用
- 法国设计制造

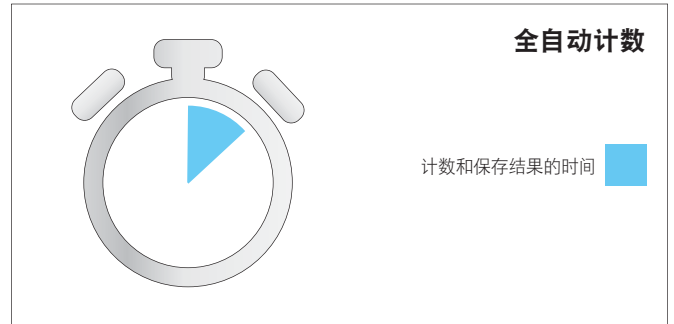
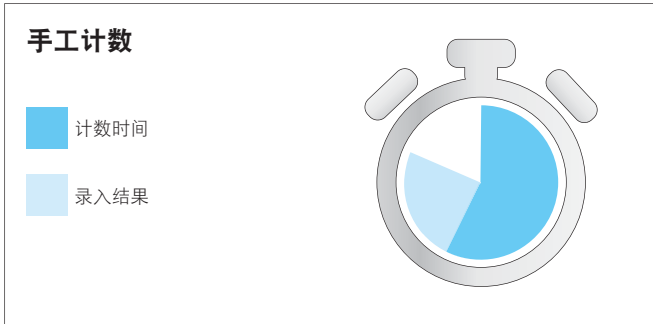
## Scan® 4000菌落计数器

Scan® 4000 是一款针对菌落和抑菌圈高清分析的超清自动菌落计数器，抑菌圈分析仪。

适用于所有尺寸的培养皿，所有琼脂，它的照明系统保证使用者舒适度，高精度和良好的再现性。

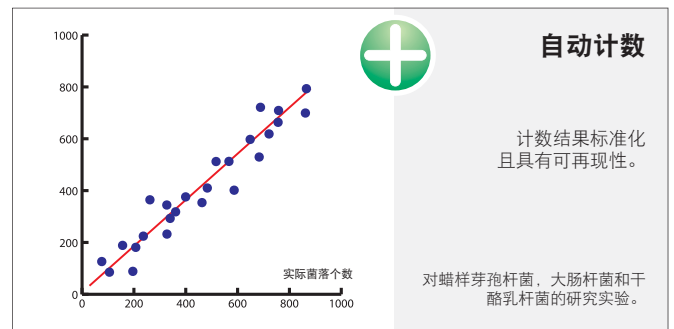
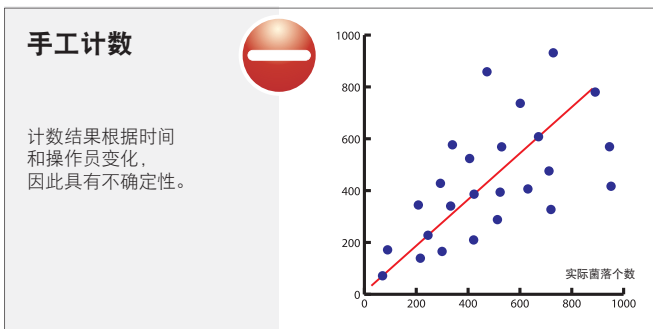
# 为什么要使用菌落计数器？

## 1 工作效率



如果您每天至少计数50个培养皿，使用Scan® 4000您可以节省80%的时间，因为它计数**1000个菌落仅需1秒!**

## 2 精确度和可重复性



手动计数培养皿菌落个数耗时长，很累。不同的操作者，在一天开始和结束的时候，计数菌落个数可能也会有所变化。Scan® 4000菌落计数器精确度恒定，重复性可达98 %。

## 3 可追溯性



Scan® 4000 提供多种数据导出的方式，节省时间，**增加了分析结果的安全性和品质。**

通常，计数结束后会扔掉培养皿，因此再次检查是不可能的。使用Scan® 4000，如果您有任何疑问，仍有培养皿计数前/后的pdf和照片来**再次检查结果**，提交给您的客户或者领导。

# 您实验分析的最好技术

## 超高清照相机

Camera 超高清500万像素CCD 相机  
64次变焦  
生动的照相机图像

## 可追溯性

双向连接



Scan® 300



Scan® 500



Scan® 1200



Scan® 4000

LED 灯光	✓	✓	✓	✓
HD相机 (百万像素)	✓	✓	✓	✓
计数倾倒, 均一, 螺旋和循环模式接种的培养皿	✓	✓	✓	✓
计数发光琼脂上的菌落	-	✓	✓	✓
抑菌圈分析	-	✓	✓	✓
计数Petrifilm™, 滤膜上的菌落	-	-	✓	✓
高灵敏度传感器CCD	-	-	✓	✓
超高清照相机 (500万像素)	-	-	-	✓
圆形培养皿最大直径150mm 方形培养皿最大直径120mm	-	-	-	✓
白色LED顶灯	-	-	-	✓

## 分光器

避免培养皿上照相机反射

## 白色LED圆顶

白色LED扩散光照无反射或阴影

## 最大的阅读范围

55mm~150mm培养皿  
120mm方形培养皿

## 快速照明系统

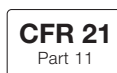
黑/白背景无活动件

## 坚固

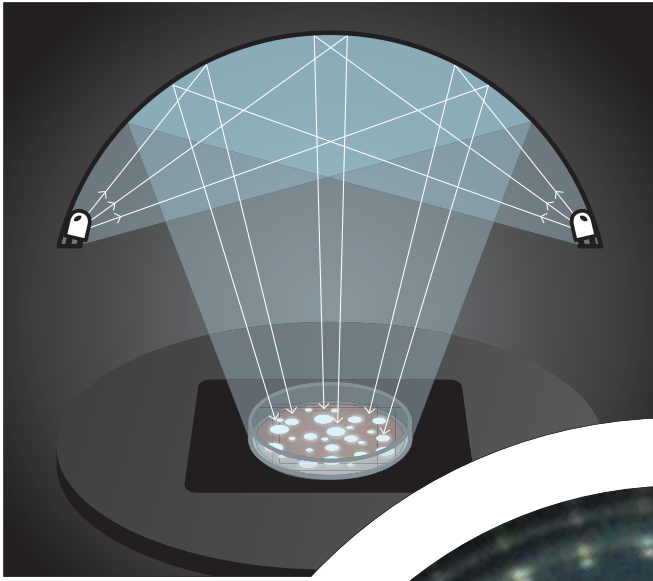
304L 不锈钢设备  
防刮玻璃



符合以下标准



# 创新技术



## 白色LED灯 圆顶： 无反射和阴影

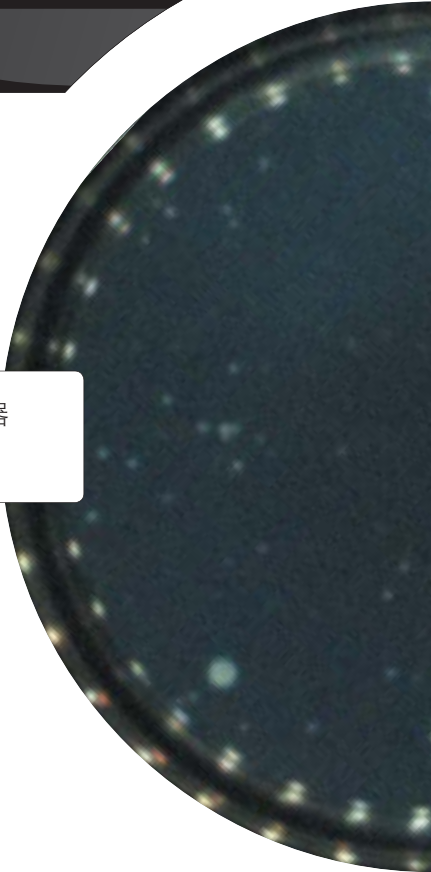
因为培养皿是透明的，易反射的，所以很难被照亮。

不均匀的光照会在琼脂的边缘和培养皿的侧边形成阴影，这些阴影可能会被当成菌落计数进去，破坏计数的精确度。

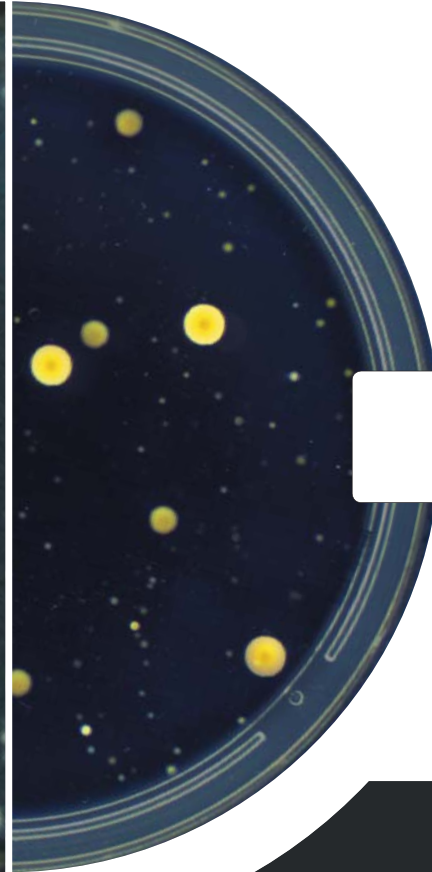
我们设置的白色扩散圆顶360°照明无反射和阴影。

灯光均匀的展开，可以计数到整个界面上的菌落。

普通菌落计数器的  
图片效果



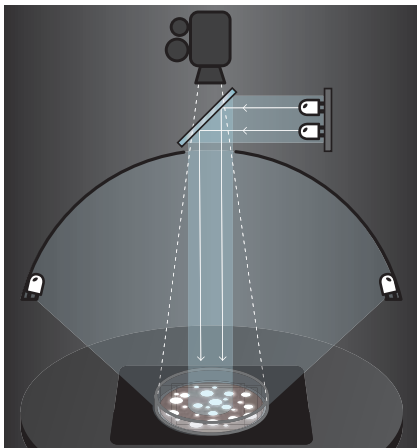
Scan® 4000  
图片效果



## 超高分辨率照相机

Scan® 4000 配有德国500万CCD照相机和日本镜头，提供了interscience产品系列内最好的图片效果，观察到您肉眼无法看到的细节。





## 分光镜

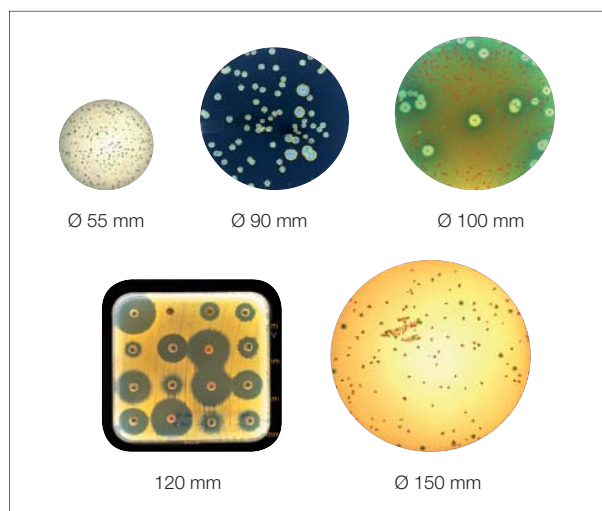
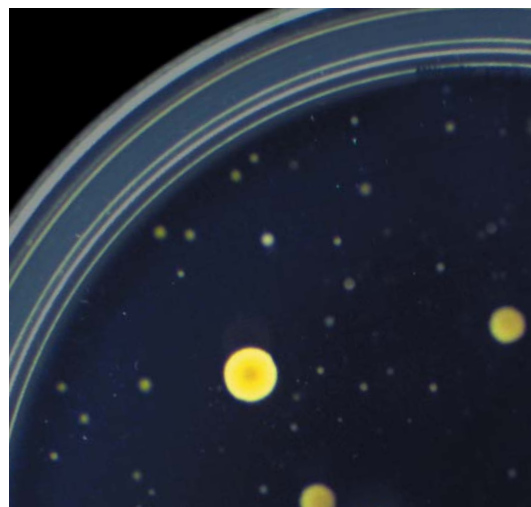
即使配有白色扩散圆顶，照相机镜头仍可能在培养皿上生成反射。

我们设计了一面特殊的带有自有灯光的镜子，它可以消除光照的反射物，没有一个反射物。

## 培养皿界面100%计数

底部灯光的新型设计包含一个玻璃平板来放置样品。将您的培养皿放置到界面的任何位置，Scan® 4000自动检测和变焦。防刮玻璃确保无计数错误。

即使菌落在培养皿的边缘仍可以计数到培养皿100%的界面。而且，无活件的黑/白背景设计改进了背景颜色转换的可靠性和速度。



## 市场上最全面的计数系列

Scan® 4000可计数培养皿的最大直径为150mm和120mm方形培养皿使，Scan® 4000拥有最全面的计数系列。

## CFR21 Part 11

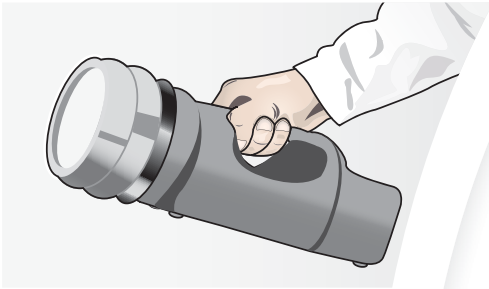
Scan®软件符合FDA指导标准，作为电子信号，审计追踪和保存结果。程序员管理结合在软件中，提供更好的安全性，易于使用。主管可以自动管理账户和密码不需要向系统管理员查询！

**CFR 21**  
Part 11

# 运用

## 制药工业

### 无菌室监测



Scan® 4000可以计数和记录无菌室中的微生物无菌室气样品。

使用Scan® 4000对空气质量提供全面可追溯性，您的审核员将会非常开心！

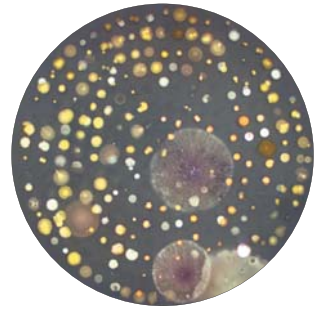
CFR 21 11部分V8软件完整的管理提供更高安全性和灵活性。



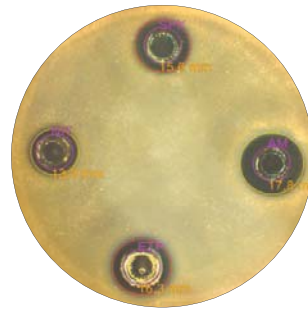
### 抗生素功效测试

在抗生素的制造中，用参数来对比抗生素的功效是很必要的。

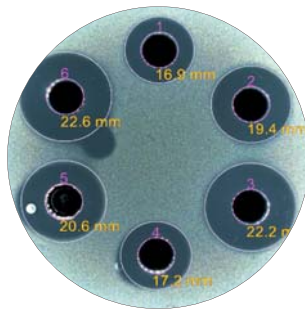
Scan® 4000可以做抑菌圈分析，抗生素可以放到圆柱或者圆柱移除后的地方，或者琼脂洞或纸盘上。



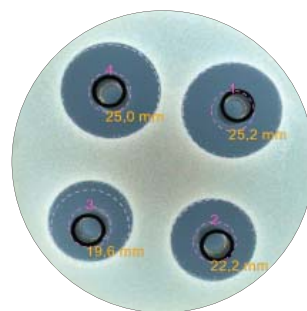
在TSA上的空气分析



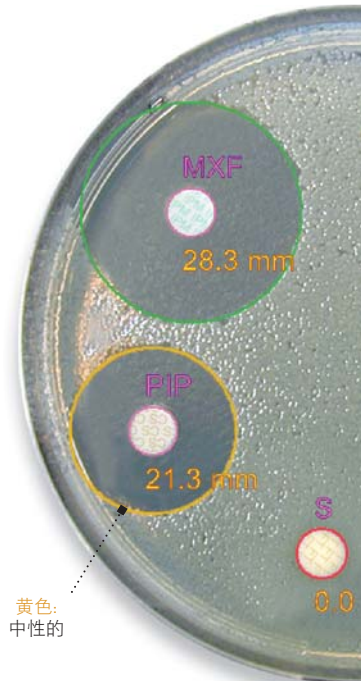
在TSA琼脂上移除圆柱后



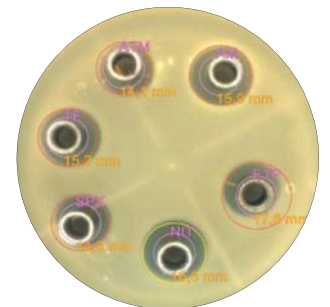
TSA琼脂上的洞



在TSA琼脂上的圆柱



90mm圆形培养皿



TSA琼脂上的圆柱



## 医学和兽药行业

针对细菌实验室，医院和诊所，Scan® 4000可以分析圆形培养皿上的12个纸盘，和方形培养皿上的16个纸盘。

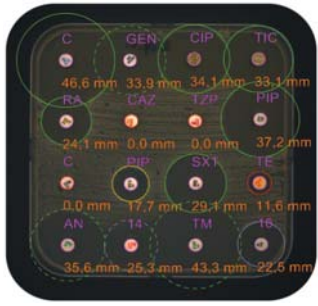
您可以在几秒内分析您的培养皿。

抗生素敏感性结果得出是快速的，结果的可视化很简单：

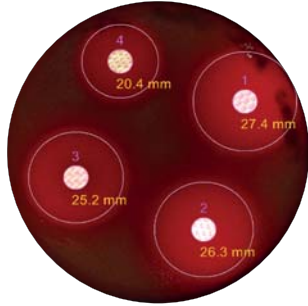
- 红色：抗药性
- 黄色：中性
- 绿色：敏感性

培养皿的彩色图片会自动以高清晰质量保存下来。

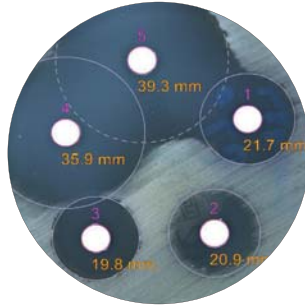
包含的数据库+可定制的数据库：



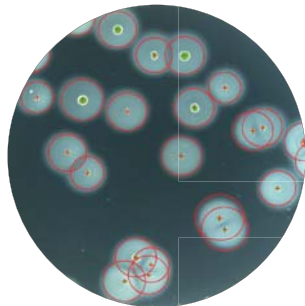
120mm方形培养皿



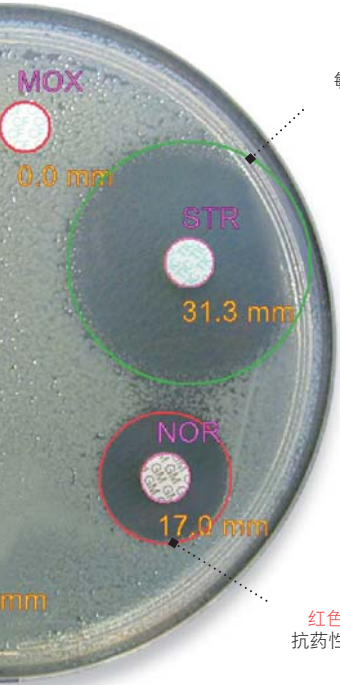
血平板上的纸盘



水解酪蛋白上的纸盘

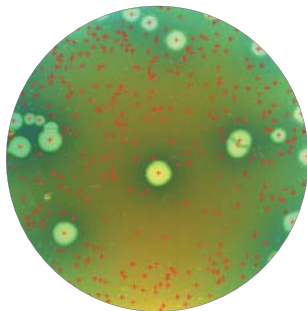


葡萄球菌选择性琼脂上的葡萄球菌

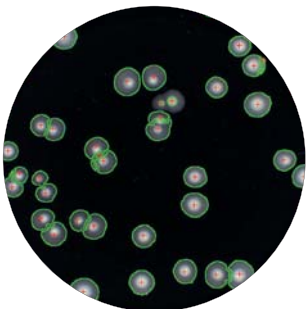


绿色：  
敏感性的

红色：  
抗药性的



HE琼脂上的假单胞菌



GVPC琼脂上的军团杆菌

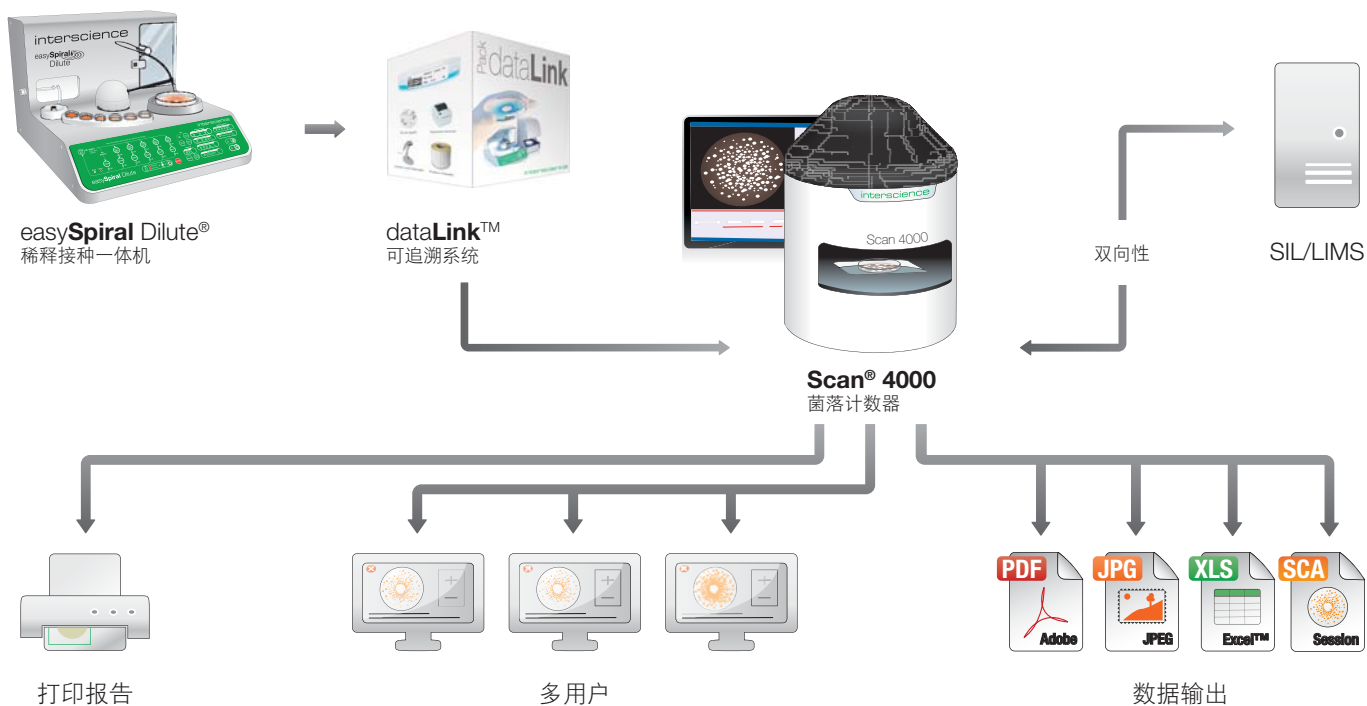
## 食品行业

对于食品行业，菌落计数在微生物分析过程中是很重要的。

Scan® 4000计数结果，保证了实验室所使用的琼脂的可追溯性。

结果瞬间显示在培养皿（50-150mm），螺旋接种培养皿，Petrifilm™，RIDA™ Count，Compact Dry™和过滤纸上。

# 可追溯性



# 打印结果

结果输出到您电脑，通过Excel™,PDF,SCA,BIO保存，以JPEG,PNG和BMP格式保存图片。

计数前

计数后

在报告中加入您的logo

interscience

样品

使用SCAN 4000, 8.0.0.0 版 分析的样品

CFU<sub>total</sub>: 5.23E+02  
CFU: 142  
E: 0.141,7  
面积: 4

样品信息

操作员姓名:	Anthony	样品编号:	PL05514	CFU/毫升:	5.23E+02
参数:	Total count	CFU 数量:	142	稀释倍数:	1e-1
日期 时间:	12/10/2015 15:14:51	面积(%):	272 %		

备注

注释:

4 CFU 手工剔除 --  
无注释

分析结果

打印样品报告

# 接种&计数系统 + dataLink™系统



接种&计数系统 + dataLink™ 从自动接种到菌落计数提供具有可追溯性的快速可靠的结果。

- **节约:** 节约了75%的时间, 耗材, 空间
- **快速:** 25s内完成1次接种循环, 点击1次完成计数。  
Scan®菌落计数器可以自动调节获取数据无需手动输入。
- **可靠性:** 结果的可重复性, 可再生性达到98%
- **dataLink™可追溯性:** 自动保存数据和结果

## 如何工作?



### 步骤 1

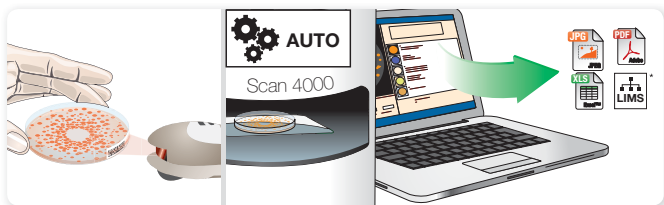
用easySpiral® Pro 或 Dilute接种。  
easySpiral® 软件收集接种数据。



### 步骤 2

使用Datamatrix 条码打印标签, 把标签贴在培养皿上, 放置在培养箱中。

... 培养24 - 72小时



### 步骤 3

当菌落形成后, 扫描Datamatrix条码, Scan®菌落计数器可根据Datamatrix 标签上的数据自动调整设置, 点击“COUNT”键, 输出数据。

\* 请检查LIMS 可兼容性

## 配件



dataLink™  
全面可追溯系统  
货号 410 100



条形码阅读器  
点击一下即可提供可追溯性  
货号 522 000

# 技术参数

Scan® 4000	
货号	438 000
照相机	超清CCD 彩色照相机
镜头	超清日本镜头
超清日本镜头	x 69
分辨率	500万
计数时间	1000个/秒
可检测最小菌落	0.05 mm
可检测最小菌落	白色圆顶LED灯
光源系统	全自动: 7种组合, 白色背景上/下光源, 黑背景上/下光源
计数	手动控制全自动计数
圆形培养皿最大直径150mm 120mm方形培养皿	✓
计数类型: 倾倒模式, 均一模式, 螺旋模式, 循环模式	✓
显色培养皿计数	✓
16个抑菌圈分析	✓
Petrifilm™计数	✓
NeoFilm™/ Sanita-kun™ 计数	✓
Compact Dry™计数	✓
滤膜计数	✓
纸片, 琼脂洞, 圆柱的自动检测 (抗生素分析)	✓

Scan® 4000	
结果/数据输出	可再次计数的Scan会话, PDF报告, JPEG, PNG, BMP, Excel™
颜色检测	同一培养皿可检测7种颜色
LIMS/SIL 连接	✓
USB口	✓
语言	应用, 法语, 日语, 中文, 俄语, 西班牙语, 德语
规格 (宽x长x高)	47 x 47 x 64 cm
重量	25 kg
外壳	不锈钢
功率	100-240 V~ 50/60 Hz
操作系统	Windows™ 7 或8 或更高
处理器	Quad核心, Intel i5或i7,
RAM	4 Go
标配	USB 口/ CD-ROM 阅读器
屏幕	1280 x 1024 像素或更高

标配: Scan® 软件CD-ROM, 电源线, 3种校准盘, 用户手册, 快速使用指南

3年质保/软件3年免费更新(注册后)

认证标准



## Scan®系列



**Scan® 300**

基础款

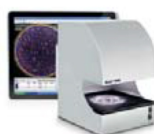
货号 436 300



**Scan® 500**

高效型

货号 436 000



**Scan® 1200**

高分辨率

货号 437 000



**Scan® 4000**

超高分辨率

货号 438 000

请联系我们获取Scan®菌落计数器系列的全面信息

上海姝怡进出口有限公司 (interscience 物流)

地址: 上海市徐汇区肇嘉浜路798号坤阳大厦1207

电话: 021-34615127; 13341605832,

邮箱: sales.china@shanghaishuyi.cn