

Lovibond[®] Colour Measurement

Tintometer[®] Group



颜色测量产品

PFXi195系列自动色度仪

货号	型号	应用领域	内置色标
1371951X	PFXi-195/1	液态化学品&工业油	Pt-Co/Hazen/APHA, Gardner, Iodine, CIE 值, 光谱数据
1371952X	PFXi-195/2	石油&燃料	Saybolt, ASTM Color, Pt-Co/Hazen/APHA, CIE 值, 光谱数据
1371953X	PFXi-195/3	深色油&脂肪	FAC, Gardner, CIE 值, 光谱数据
1371954X	PFXi-195/4	啤酒,麦芽糖& 焦糖	EBC, ASBC, Series 52 (Brown), CIE 值, 光谱数据
1371955X	PFXi-195/5	药剂溶液	EP 欧洲药典,UP 美国药典, Pt-Co/Hazen/APHA, CIE 值, 光谱数据
1371956X	PFXi-195/6	工业油&表面活性剂	Klett Color (blue filter KS-42), Pt-Co/Hazen/APHA, Hess-Ives, CIE 值, 光谱数
1371957X	PFXi-195/7	糖溶液,果汁&蜂蜜	ICUMSA, 蜂蜜 (Pfund), Series 52 (Brown), CIE 值, 光谱数据
1371958X	PFXi-195/8	水&废水	ADMI, Pt-Co/Hazen/APHA, CIE 值, 光谱数据
1371959X	PFXi-195/9	透明样品	CIE 值, L*C*h, Hunter L a b,光谱数据

- USB & LAN 数据接口
- 超大液晶显示, 多种语言界面 (内置中文菜单)
- 内置多种色度标准供用户快速选择
- 远程色标升级
- 可以计算和表述偏色情况
- 自定义色度标准曲线
- 耐用钢材质外壳, 优良的抗化学腐蚀性能
- 可移动式测量槽设计, 便于清洁维护
- 标配 Windows 色度控制软件, 便于数据分析
- GLP 功能, 可输出日期, 时间, 样品和操作者ID 号
- 兼容多种光程比色皿



PFXi195系列是高效便捷的自动色度仪, 提供可靠的颜色分析。排除了色度测定等级划分中的所有主观因素, 快速显示不受操作者及外界环境影响的客观数据。

PFXi195系列操作简单, 无需专业技能即可自动进行色度的测量选择您所需要测定的色度标准, 然后按下READ键, 20秒内即可显示结果。

测量结果可保存、打印或传输到电脑中, 以便后续的分析、调阅和管理。随机附赠的色度控制软件, 可进行CIE图表和光谱数据分析, 并可通过电脑远程操作仪器。

色标	光程	色标	光程
Gardner	10 mm	Saybolt	50 mm
ASTM	33 mm	Pt-Co	50 mm
ADMI	50 mm	Pfund	10 mm
Iodine	10 mm	ICUMSA	50 mm
FAC	10 mm	Rosin	7/8"
CP	10 mm	EP	40 mm
USP	40 mm	Klett	20 mm, 40 mm
ASBC	10 mm, 25 mm	EBC	10 mm, 25 mm
Hess-Ives	10 mm	YI	10 mm
	25 mm		25 mm
	50 mm		50 mm

个性化设置

PFXi195系列可进行多种个性化设置，用户可以设定界面语言，也可以设定仪器只显示用户所关注的色标，设定操作密码等。除了常规取样测定外，也可选购灌流比色皿，进行流动测定。对于无法使用标准色标测定的样品，仪器支持自定义色标功能，用户可以根据一系列的标准样品建立用户标准。

适用于实验室或工业生产环境

色度综合管理功能使得PFXi195系列成为实验室分析的理想选择。校验功能，密码保护功能以及便捷的操作使其也适用于工业生产质量管理体系。PFXi195系列采用耐用钢质测量槽，可以很方便的取出进行清洗维护，光源的更换也非常便捷简单。

内置多种色标，一机多用

PFXi195系列自动比色计，直接显示色度测量结果。内置多种色度标准，并可测定CIE值及光谱数据。

特殊的偏色指标功能

PFXi195系列的偏色指标是一个非常实用的功能，可以表述样品颜色和标准之间的匹配程度，可以描述色调差异和相对饱和度以及偏色情况。

经认证的色度标准液

对于日常的一致性检验、常规校验等，可使用经认证（符合ISO/IEC17025标准或ISO9001）的色度标准液，也可选择具有检验证书的标准滤光片。

技术参数

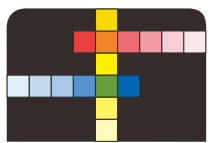
测量原理	9个干涉滤光片
光谱范围	420 – 710 nm
光谱带宽	10 nm
重现性	色度 (x,y) +/- 0.0004 ΔE 0.04
测量时间	少于30秒
基线校准	一键自动校准
光源	5V, 10 W 卤钨灯
CIE 照明	A, B, C, D65
视角	2°, 10°
光程	0.1 – 50 mm
数据接口	USB, LAN, RS232
数据存储	100,000 个测量数据
输入电压	90 – 240 Vac, 由外部电源提供
屏幕显示	240 x 128, 背景灯大屏幕显示
操作键区	23 个膜式按键, 耐洗聚酯材质, 有按键提示音
菜单语言	英语, 中文, 法语, 德语, 意大利语, 葡萄牙语, 俄语, 西班牙语, 日语
外壳材质	钢制外壳纹理漆涂层
尺寸重量	435x195x170 / 6.8Kg
国际标准	CE, RoHS, WEEE

标准配置

主机标配Lovibond比色皿（具体如下），Windows软件及操作手册光盘，数据连接线，备用钨灯。

标配比色皿

PFXi-195/1	1 x 10 mm, 1 x 50 mm
PFXi-195/2	1 x 33 mm, 1 x 50 mm
PFXi-195/3	1 x 10 mm
PFXi-195/4	1 x 10 mm, 1 x 25 mm
PFXi-195/5	1 x 40 mm, 1 x 50 mm
PFXi-195/6	1 x 10 mm, 1 x 40 mm, 1 x 50 mm
PFXi-195/7	1 x 10 mm, 1 x 50 mm
PFXi-195/8	1 x 10 mm, 1 x 50 mm
PFXi-195/9	1 x 10 mm



Lovibond 选购比色皿

605940	光学玻璃比色皿, W600/0G/2.5 mm
605950	光学玻璃比色皿, W600/0G/5 mm
605960	光学玻璃比色皿, W600/0G/10 mm
605970	光学玻璃比色皿, W600/0G/15 mm
605980	光学玻璃比色皿, W600/0G/20 mm
605990	光学玻璃比色皿, W600/0G/25 mm
606010	光学玻璃比色皿, W600/0G/33 mm
606020	光学玻璃比色皿, W600/0G/40 mm
606200	光学玻璃比色皿, W600/0G/50 mm



选购标准滤光片

139370	蜂蜜Pfund (5个: 15, 30, 60, 85, 100)
139390	Saybolt (5个: -8, 0, +10, +18, +25)
139400	EBC (5个: 4, 9.5, 15, 18, 25)
139410	EP红色 (2个: R2, R6)
139420	EP黄色 (2个: Y2, Y4)
139430	EP棕色 (2个: B2, B5)
139440	EP棕黄色 (2个: BY3, BY5)
139450	EP黄绿色 (2个: 2GY 5GY)
139460	美国药典 (3个: G, H, P)
139510	ASTM (3个: 0.5, 3.5, 5.0)
139560	Gardner (4个: 2, 8, 12, 17)
139700	FAC (5个: 7, 13, 15, 29, 39)
139710	Klett Color (5个: 21, 66, 162, 318, 616)
109970	单个滤光片 (从上述滤光片中任选一个)
109980	单个定制滤光片 (需指定色标和标值)

选购升级色标

132840	中国药典色标
132850	ASTM 色标
132860	Gardner 色标
132870	Hess-ives 色标
132880	Pt-Co/Hazen/APHA 色标
132890	美海军储备树脂色标
132900	Saybolt色标
132910	黄色指数
132930	Klett色度
132950	Acidwash 酸洗色标
132960	ICUMSA色标

其他选购附件

138180	钨灯光源, 规格: 5V/10W
132830	样品测量槽
352220	酸洗振荡管
132800	10.65mm 比色管转换支架
352290	比色管, 光程10.65mm
132810	33mm比色管转换支架
352300	比色管, 光程33mm
131907	12.5mm宽度比色皿转换支架
132770	一次性塑料比色皿, 光程10mm, 100个每组
352091	一次性塑料比色皿, 光程33mm, 50个每组
352101	一次性塑料比色皿, 光程50mm, 50个每组
658010	灌流比色皿, 光程50mm
658020	灌流比色皿, 光程10mm
137690	PFXi系列灌流控制软件
126310	半微分光光度比色皿, 光程40mm
132820	CIE深色样品比色皿, 光程1mm
137680	PFXi-195 IQ/OQ文档

*为了满足个性化工业控制需求, 仪器具有色标升级功能, 可以在订购仪器或进行产品维护的同时, 选购升级色标。

The Tintometer Ltd
Lovibond House, Solar Way
Solstice Park
Amesbury, SP4 7SZ
UNITED KINGDOM

Tel.: +44 (0)1980 664800
Fax: +44 (0)1980 625412

Tintometer - South East Asia
Unit B-3-12, BBT One Boulevard,
Lebuh Batu Nilam 2, Bandar Bukit Tinggi,
Klang, 41200, Selangor D.E.
MALAYSIA

Tel.: +603 3325 2286
Fax: +603 3325 2287

Tintometer North America
6456 Parkland Drive
Sarasota
FL 34243
USA

Tel.: +1 941-758-8671
Fax: +1 941-727-9654
Toll Free: 855-Color12 (855-265-6712)

Tintometer - China
Room 1001, China Life Tower,
16 Chaoyangmenwai Avenue,
Beijing, 100020
CHINA

Tel.: +86 10 85251111 Ext. 330
Fax: +86 10 85251001

sales@tintometer.com
www.lovibond.com

Lovibond® and Tintometer® are Registered Trade Marks of The Tintometer Limited. All translations and transliterations of LOVIBOND® & TINTOMETER® are asserted as Trade Marks of The Tintometer Limited. Registered Office: Lovibond House, UK. Registered in England No. 45024.

Errors and Omissions Excepted - Content Subject to alterations without notice. The consumer products shown in this flyer are Registered Trade Marks or Trademarks of their respective manufacturers. This marketing material does not represent that these manufacturers are utilizing Lovibond® products for quality control.