



## 生物芯片点样仪

# 生物芯片点样仪 >>

( Bio-Chip Injector: BCI™ )

## 1 产品简介

- 功能：超微量精准点样。
- 适用对象：试剂、药物、蛋白、多肽、抗原抗体、DNA、细胞、细菌生物材料。

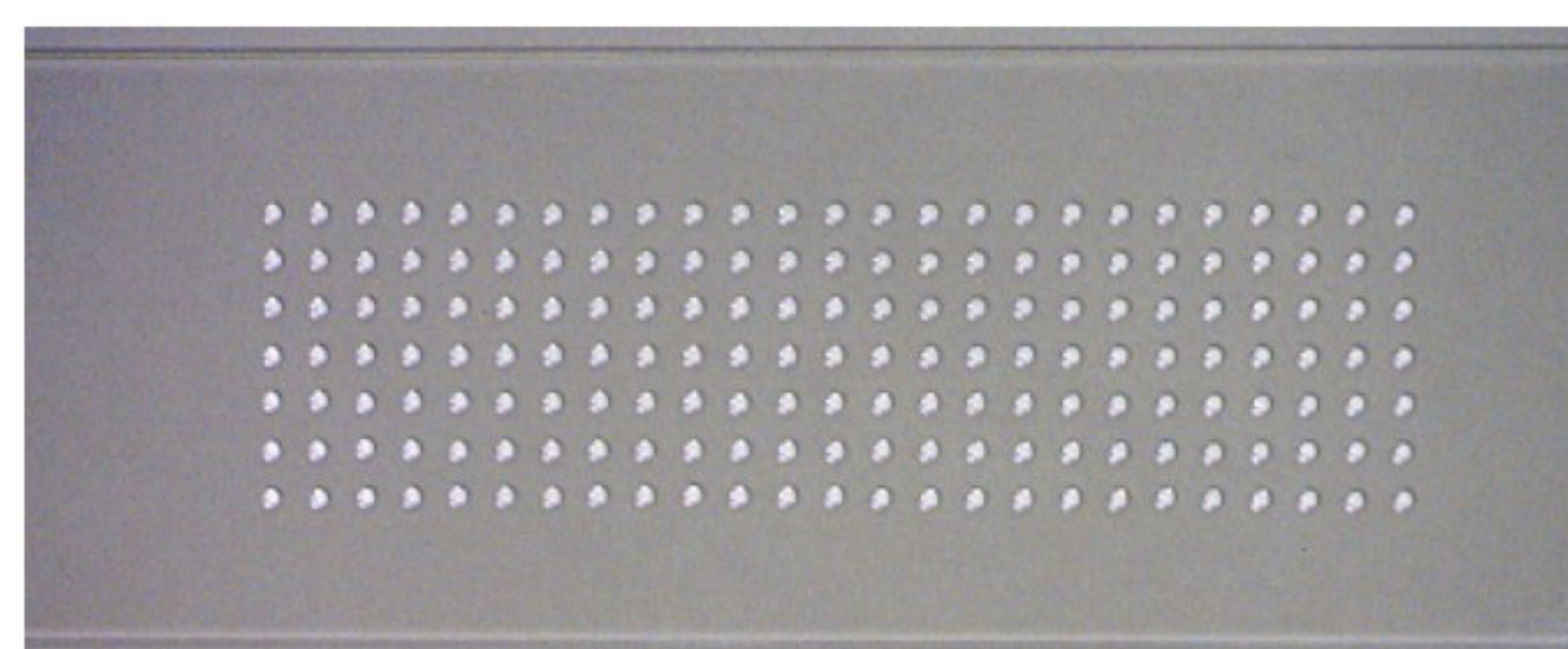


## 2 应用领域

- 高通量药物筛选
- 多肽和蛋白质（生物分子）与活细菌/细胞反应模型
- 全自动的试剂供给库
- 蛋白/抗体微阵列点样
- 酶、蛋白基因组文库构建
- 重复喷点制作 3D 生物芯片
- 微量样品的点样
- 纳米材料点样
- 高密度微阵列点样



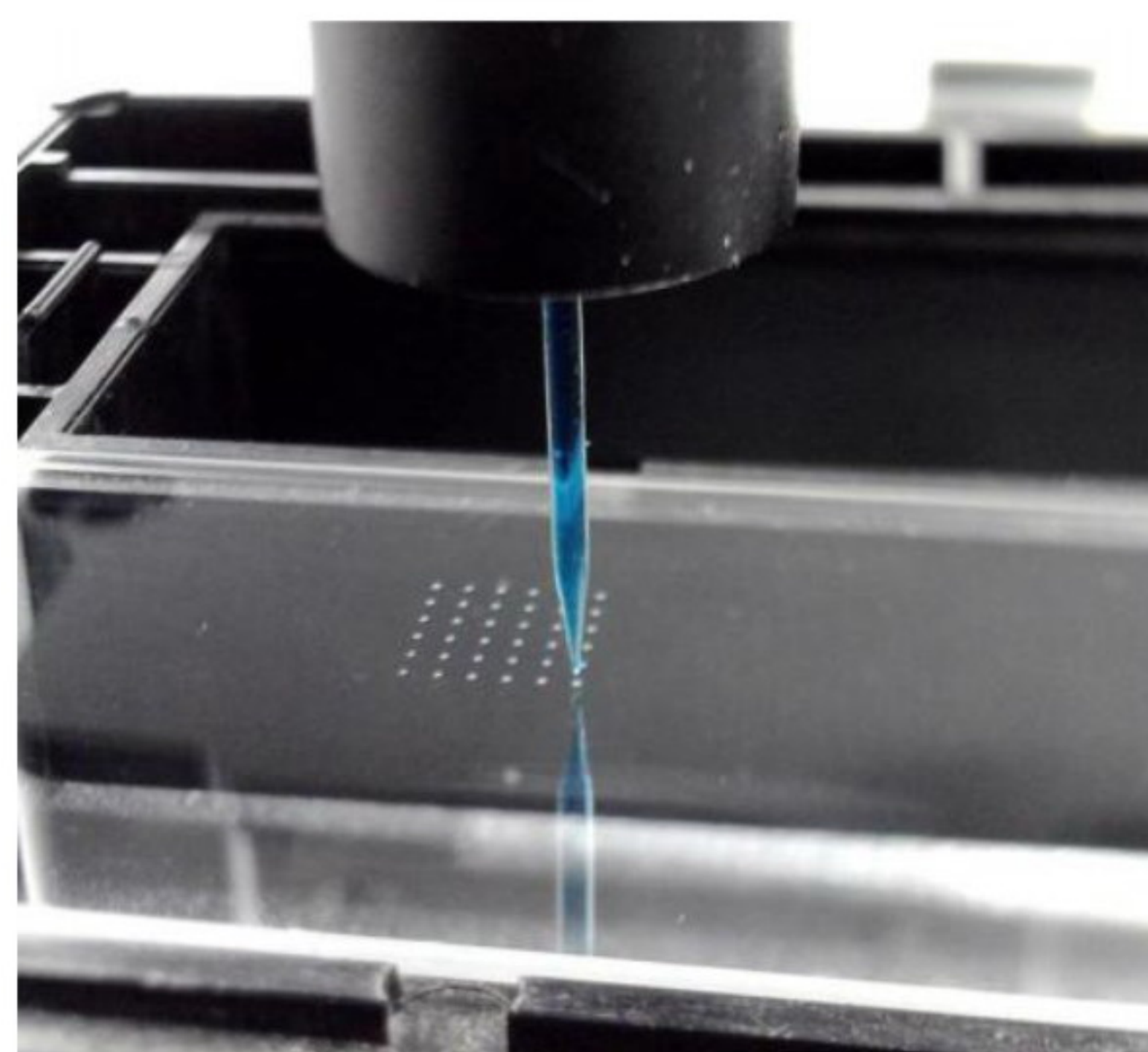
等间距、体积递增点样



等间距、等体积、阵列点样

### 3 技术特点

- 皮升级别：非接触式、皮升级微滴分配
- 耗材便宜：点样针可单独更换，价格便宜
- 定制图案：软件编程点样图案
- 动态观测：实时液滴状态观测
- 范围广泛：适用液体黏度范围广
- 操作简单：进样和清洗操作简单方便
- 选配功能：温度、湿度、超声清洗等模块可选



### 4 技术参数

- 点样方式：非接触
- 驱动方式：压电振荡
- 点样体积：300 pL~10 nL
- 死体积：1  $\mu$ L
- 点样频率：最大 10 Hz
- 微喷嘴直径：20~100  $\mu$ m，可单独更更换取样量： $>1 \mu$ L
- 样品粘度： $<45$  cP (80% 甘油水溶液，26 $^{\circ}$ C)
- 点样精度：CV  $<5\%$
- X/Y/Z 轴行程范围：200/150/100 mm
- X/Y/Z 轴分辨率：1  $\mu$ m
- X/Y/Z 轴重复定位精度：10  $\mu$ m
- 外形尺寸：560  $\times$  540  $\times$  380 (mm)
- 点样基质不限，玻片、多孔板、薄膜、碟片、微流体芯片等。

### 5 选配模块

- 湿度控制单元：测量控制范围 20%RH~90%RH
- 接触式注射泵/蠕动泵控制单元
- 超声清洗单元：用于清洗点样喷嘴及点样针
- 基底温度控制单元：水浴循环式，控制温度范围 10 ~ 50 $^{\circ}$ C，精度 0.5 $^{\circ}$ C





江苏瑞明生物科技有限公司

地址: 江苏省宜兴市经济开发区杏里路10号光电产业园1栋7楼

电话: (86)0510-80328166 | 传真: (86)0510-80328165

网址: [Http://www.raymetech.com](http://www.raymetech.com)

邮箱: [info@raymetech.com](mailto:info@raymetech.com) | 邮编: 214200