

Scan[®]

自动菌落计数及抑菌圈分析仪器



法国 interscience



法国 interscience

为微生物的分析而设计、生产

- 从样品制备到样品分析
- 产于法国
- 凭借着其创新性和产品的可靠性成为R&D的引领者
- 遍布全球的分销网络，直接递送

Scan[®] 菌落计数

高质量的分析， 全面的追踪

Scan[®] 300, Scan[®] 500 & Scan[®] 1200

高技术含量的全自动菌落计数器

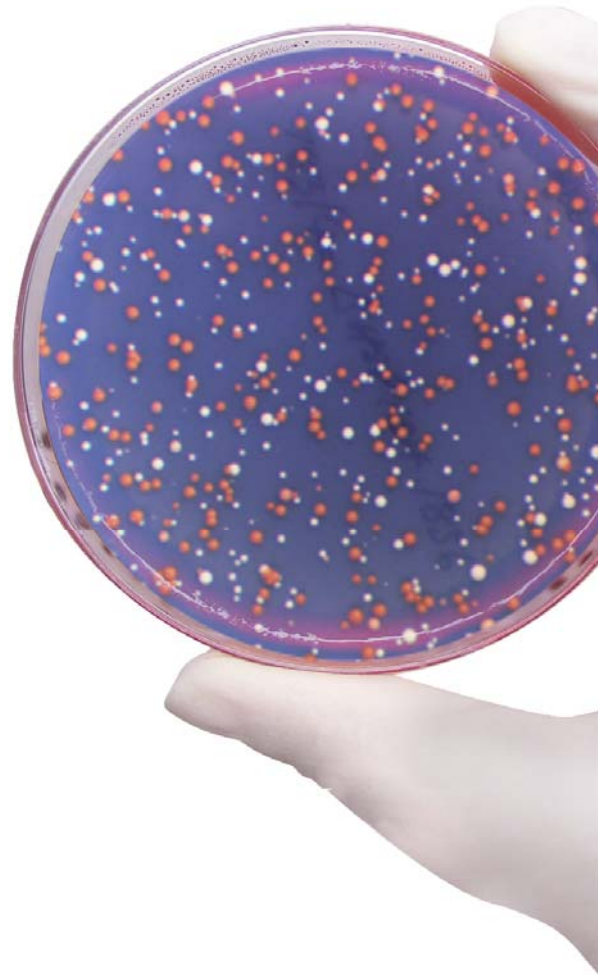
配有数字照相机和高科技软件，Scan[®]可通过USB插口连接电脑。在少于1s内计数培养皿上所有菌落，提供全面，快速，精确，可追溯性结果。

■ 样品的分析

- 食品分析
- 总细菌分析：
计数菌落总数，需氧菌和厌氧菌，乳酸杆菌.....
- 致病性细菌的研究
- 环境的研究
- 制药分析
- 医药分析
- 化妆品的分析

■ 抑菌圈分析

- 制药工业、医药研究
(抗菌谱、对致病性微生物的敏感性测试、医药诊断)
- 食品领域
乳酸菌发酵和乳制品成份行业的测试



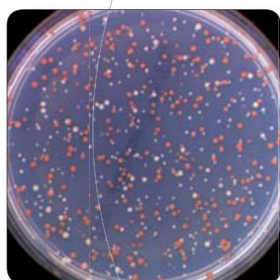
Scan[®] 菌落计数器

- 全自动菌落计数
- 抑菌圈的读取*
- 数据的跟踪及详细的报告



高性能

- > 多种培养基的菌落计数
- > 可计数不同颜色的菌落 (在同一培养皿上达到7种不同的颜色)
- > 抑菌圈的测试



实况影像

- > 适合任何类型的培养皿: 自动调整亮度及对比度
- > 高清晰度的颜色图像
- > 每一个菌落都会用叉号标记
- > 变焦: **Scan[®]1200**可达28倍

Sample N°	Count	Dilution
E COLI	174	1 2.0
E COLI	353	1 5.0
SPIRAL	47	1/1000 9.0
PETRIFILM	89	1 8.0
RIDA COUNT	179	1 1.0
Filtering Membrane	111	1 1.0

瞬间得到结果

- > 在1秒内能够检测到1000个菌落
- > 在5分钟内可计数30个培养皿 (在预先调整的情况下)
- > 可重现标准化结果
- > **Scan[®]**结果: 瞬间性、全自动



ISO
7218

AOAC
977.27

国标
GB 4789.2

CFR 21
Part 11



EUCAST

EUROPEAN COMMITTEE
ON ANTIMICROBIAL
SUSCEPTIBILITY TESTING

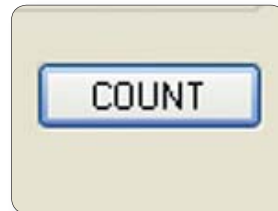


* 仅供Scan500和Scan1200



使用方便

- 单击即可计数 <
- 所有功能只需一个窗口 <
- 定制参数：日期、用户名、项目 <



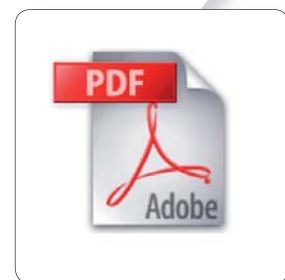
Darkfield 技术

- 呈现每一个菌落 <
- 优化的亮度和对比率 <
- 长寿的LED光源 <
- 六种光源和背景的组合 <



追踪能力及报告

- 自动收集和打印数据，图片，备注及结果 <
- 以Excel™、PDF、JPEG、BMP的形式输出结果 <
- 条形码的读取 <
- 连接到LIMS网络 <



免费下载Scan试验版软件

www.interscience.com

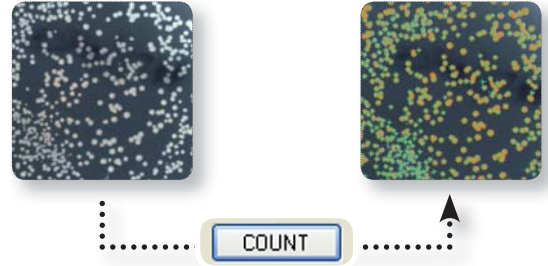


** 在有效质保期内可获得免费软件更新

高效\省时

瞬间得到结果

由于培养皿的实况影像能够在计算机上呈现出来，计数多与1000CFU\秒，每一个被计数的菌落都会被标记，其结果都会被自动地保存。



世界唯一的无设置操作

在列表中选择预设培养基参数

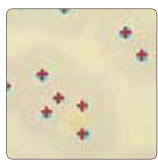


也可读:

- Sanita-kun™: AC, CC, EC/CC, SA
- Petrifilm™: AC, ETB, CC, EC/CC, EC
- Compact Dry™: TC, CF, EC, ETB

高性能的菌落计数

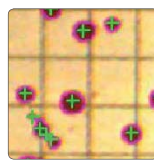
Scan®适合任何类型的菌落，Scan® 1200 可计数的最小菌落为0.05mm，Scan® 500 和Scan® 300 可计数的最小菌落为0.1mm，菌落计数器能自动分离融合性的菌落，可以创造多边形区域以便排除培养基的缺陷及空气泡。你也可以手工增加或移动菌落，每一个改变都会自动地保存在报告中。



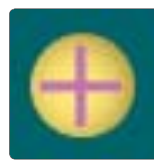
最小的菌落都能够计数



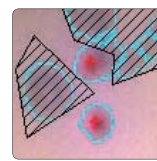
自动分离融合性菌落



自动消除计数网格



标记（交叉号）
每一个被计数的菌落



多边形排斥区域



人工操作的自动软件

颜色的识别及显色培养基

Scan®500及Scan®1200均可读取显色培养基并通过颜色来区分不同的菌落：即使同一个培养皿上有7种不同颜色的菌落，颜色选择可以直接从细菌的颜色中选，可调节颜色灵敏度。



软件标配*

* 仅供Scan500和Scan1200

Scan[®] : 3种适合你需求的模型



Scan[®] 300 基本型

货号 436 300

- 6种灯光和背景组合
- 自动移动背景颜色
- 亮度, 对比度和灵敏度由软件自动优化
- LED灯使用寿命长
- CMOS 彩色照相机, 28次变焦, M12镜头
- 所选菌落最小规格: 0.1毫米

可分析以下检测



平面涂抹/
倾倒接种



螺旋接种模式



Scan[®] 500 高效

货号 436 000

- 6种灯光和背景组合
- 自动移动背景颜色
- 亮度, 对比度和灵敏度由软件自动优化
- LED灯使用寿命长
- CMOS 彩色照相机, 28次变焦, M12镜头
- 所选菌落最小规格: 0.1毫米
- 在一个培养皿上检测和计数
7种不同颜色菌落
- EUCAST, CA-SFM, CLSI 及可编程数据库
分析抑菌圈

可分析以下检测



平面涂抹/
倾倒接种



螺旋接种模式



多颜色
分析



抑菌圈测量



Scan[®] 1200 高分辨率

货号 437 000

- 6种灯光和背景组合
- 自动移动背景颜色
- 亮度, 对比度和灵敏度由软件自动优化
- LED灯使用寿命长
- HD 彩色照相机, 28倍变焦, HD日本镜头
- 所选菌落最小规格: 0.05毫米
- 在一个培养皿上检测和计数
7种不同颜色菌落
- EUCAST, CA-SFM, CLSI 及可编程数据库
分析抑菌圈
- PetriFilm[™]测试纸, Compact Dry[™]
测试纸, Sanita-kun[™]测试纸, 滤膜
分析

可分析以下检测



平面涂抹/
倾倒接种



螺旋接种模式



多颜色
分析



抑菌圈测量



PetriFilm[™]



Compact
Dry[™]



Sanita-kun[™]



过滤纸

抑菌圈分析

高性能及其灵活性

Scan®500及Scan®1200能够高效率的工作，因为你可以创建和编辑一系列的抗生素，这对于常规性的分析很有用处

用Scan®1200测量抑菌圈可以确保分析和诊断可靠性和重现性

- 快速检测：点击一下，即刻检测可达8种抗生素的敏感性
- 抑菌圈可以人工增加或删除

医药学分析

抑菌圈测量能够让你在微生物领域测试抗生素的功效，从而快速诊断，准确地选择一个适当的抗生素对症下药。Scan®有一个内置的抗生素数据库。数据库涵盖了法国微生物学(CA-SFM)，欧洲药敏测试委员会(EUCAST)以及临床和实验室标准协会(CLSI)的各项标准。通过检测可以得出细菌对抗生素的敏感性。这个数据库是完全可编辑的。

制药学分析

在制药工业当中，Scan®能够使你在生产过程中通过测试抑菌圈进而测试抗生素的质量，培养基扩散的测量能够让你评估抗生素的作用。

软件标配*

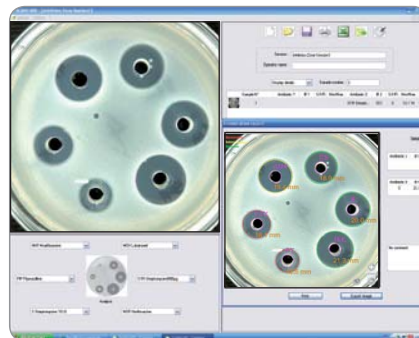


与抗生素接触敏感性的结果是快速的，其可视化结果是明确的：

- > 红(耐药)
- > 黄色(中性)
- > 绿色(敏感)



抑菌圈直径测量精确度：0.3 mm



琼脂井抑菌圈直径测量精确度：0.3 mm

CFR 21
part 11

GLP
GOOD LABORATORY PRACTICE

* 仅供Scan500和Scan1200

易于使用

> 高清晰实况影像

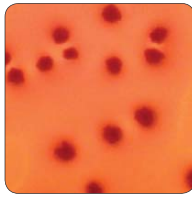
此参数使您完全得控制菌落计数

最佳可视化

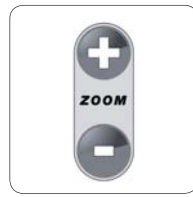
良好的菌落视觉与“Dark Field”技术是无法比拟的（双斜切线和交叉对光反射），高清晰度的实况影像及图象的自动优化（亮度、对比度、敏感度）。你也可以利用数码变焦检查一些主要区域。



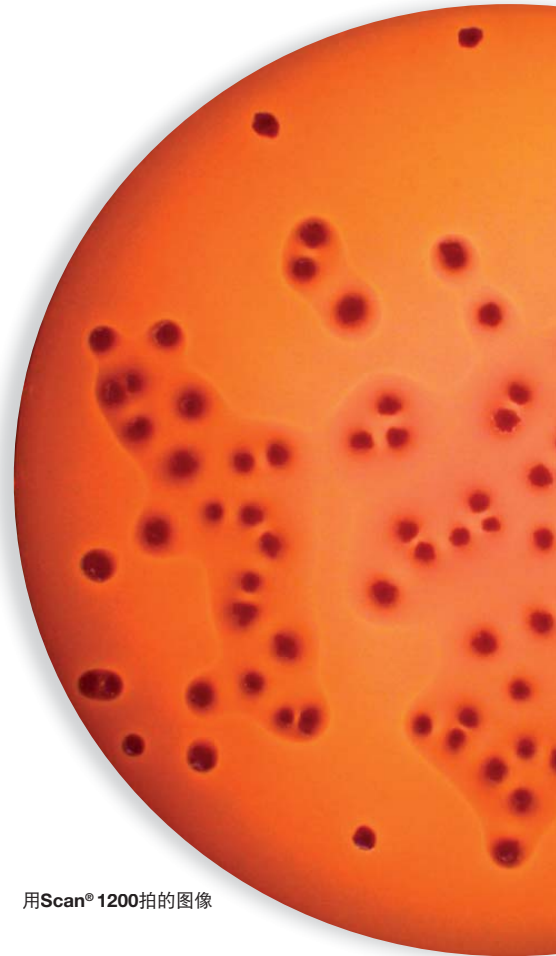
“Dark Field”: LED的位置提供最优化的对比率



自动优化对比度、光度和灵敏度



用鼠标可将图像最多28倍放大



用Scan® 1200拍的图像

使用方便

所有Scan®的功能都集中在一个简单的窗口，单击一次即可以计数菌落。

Scan®简单操作(视屏，设置，结果)可以快速调整并保存。

Scan®软件有7种语言（英文，法语，中文，俄罗斯语，日语，西班牙语，德语）保证了其可靠性并有规律地更新。您可以方便、快捷地使用Scan，不需要过多的训练及要求。



快速交流 全程可追溯性

结果的协调

使用Scan®可获得更可靠的分析，并有益于团队成员得出统一的结果。你可以保存多种参数设置，并且可以根据培养基以及琼脂的类型自定义参数。

自动存档数据，照片，注释和结果确保可追溯性



打印结果

可以导出数据到电脑，存档为 Excel™,PDF,SCA或BIO格式。也可以从照相机中以JPEG,PNG,BMP格式导出图片

计数之前的培养皿图像

Sample

计数之后的培养皿图像

Sample analysed with SCAN 1200®, version 7.0.2.0

输入您单位的名称或商标

interscience

样品信息

Operator name :	be	Sample N° :	2	CFU/mL :	1.12E+02
Parameters :	Coli-Coliforms	Count :	96	Dilution :	1
Date Time :	12/10/2014 9:52:13	Area (%) :	86 %		

备注

Comment :

OK

E. Coli :	23 CFU	2.68E+01
Coliform :	73 CFU	8.51E+01

分析结果

打印pdf报告例子

> 外部可追溯性

Scan®软件提供简单及快速结果输出功能



计数内容存档



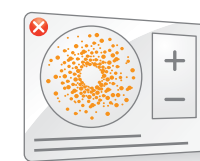
PDF报告输出



JPEG PNG BMP格式报告输出



Excel输出提高追溯性

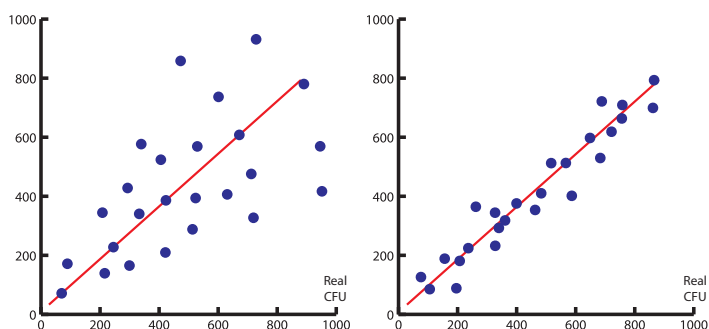


软件窗口直接打印

结果的重现性

自动计数是分析规律和标准化的一种保证，也是确保结果精确及可靠的关键。结果的重现性是对用户在不论什么时候、什么情况下的一种保证。

对菌落计数器一项科学研究表明其具有98%的精确性可提供参考。



手工计数：
不同操作员及环境导致不可靠结果

自动计数：
标准化及可重现化计数结果

研究用于芽孢杆菌，埃希式杆菌以及乳酸菌。

内部可追溯性

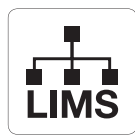
得益于LIMS的连接及条形码的读取，被计数的图像可以保存和追踪。图像在任何时间都可以访问并重新计数。



条形码



文件存档



LIMS连接



dataLink™
(见第12页)

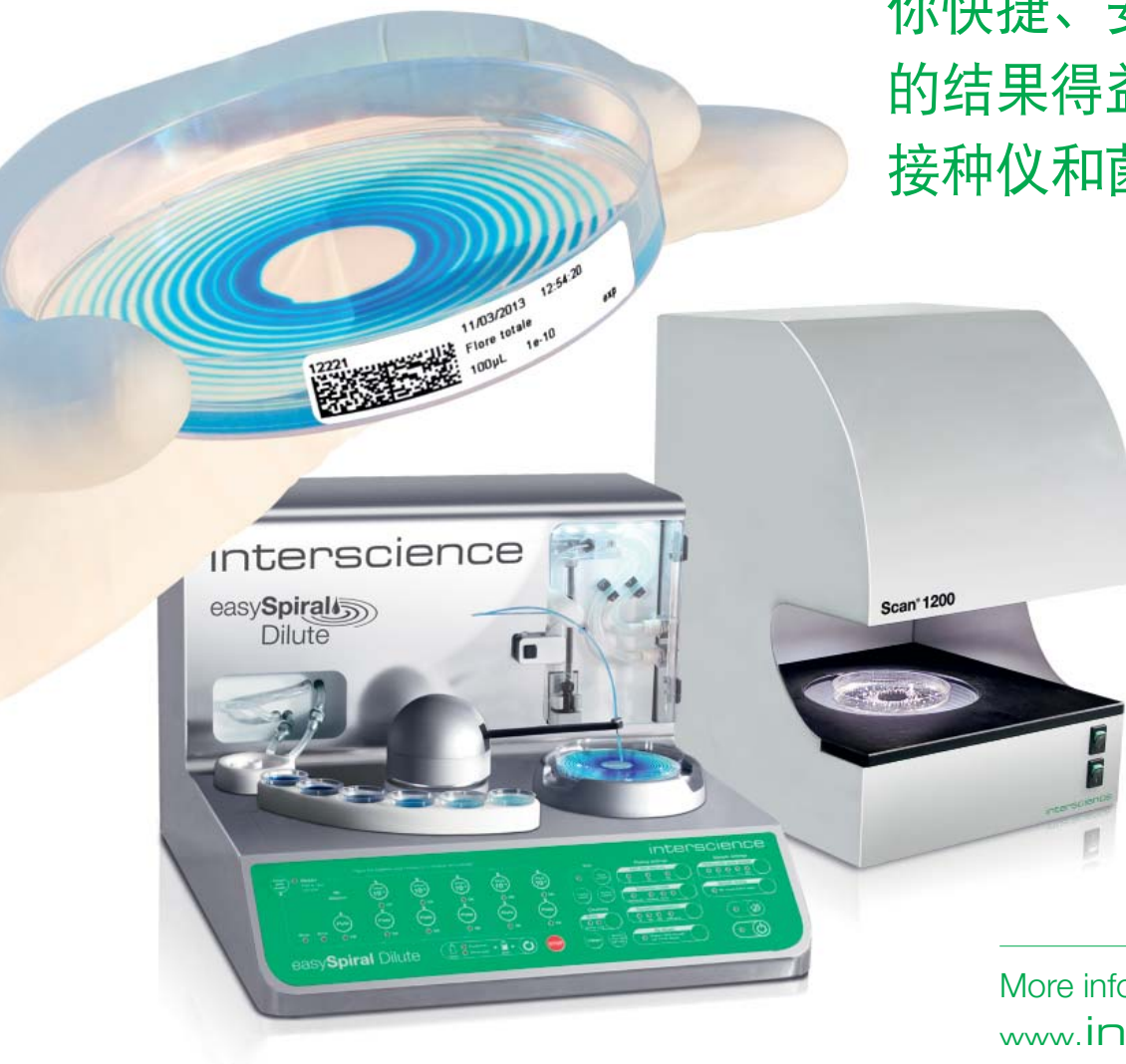
保护您的会话

会话会被安全密钥（每个操作者一个）所保护，不改变每一个被保存的计数。Scan®使用遵循CFR21第11部分：系统安全性操作控制及文件管理。



Plate & Count System[®] with dataLink[™]

接种与计数系统，提供给你快捷、安全及全面跟踪的结果得益于全自动接种仪和菌落计数器。



More info on
www.interscience.com

增强你的实验室能力

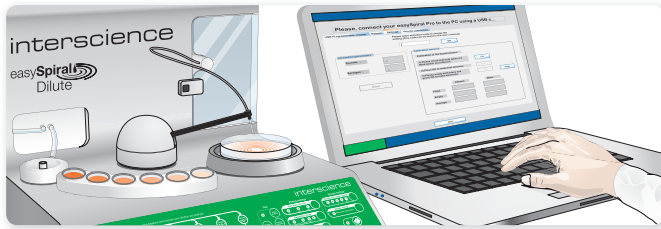
- **难以置信的节约:** 可节省75%的耗材及空间
- **快速:** 整个接种周期仅需25s且一键计数
- **可靠:** 98%的结果重现性
- **dataLink[™]**系统使您得到完整可追溯性: 自动可保存数据及做出报表

其中包括：

- 全自动接种仪、
- 全自动菌落计数器
- dataLink™: 可追溯系统

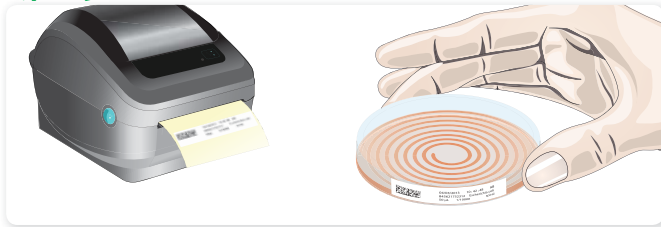
如何工作

第一步



用easySpiral® Pro或Dilute接种。easySpiral®软件收集接种数据。

第二步



打印Datamatrix码标签。贴在培养皿上，置于培养箱内。

第三步



... 培养24-72小时

一旦菌落生长，扫描Datamatrix码。**Scan**®菌落计数器根据Datamatrix标签数据自动调节设置。点击《COUNT》键。输出数据。

*请检查 LIMS 系统兼容性

接种和计数培养皿

■ 一个培养皿可计数30到 1×10^{12} CFU/mL

easySpiral®在8秒内自动接种样品：一个培养皿可计数30到 1×10^{12} CFU/mL，无需预先稀释。当样品接种培养后，就可以使用自动菌落计数器计数。计数结果立即显示并保存。

■ 可节省75%的耗材

easySpiral® 和 Scan®保证了分析的规律性以及标准化，节省时间、耗材以及操作空间达75%。



ISO
7218

ISO
4833:2

FDA BAM
Bacteriological Analytical
Manual

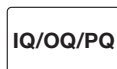
AOAC
977.27

出入境标准
SN / T 2098-2008

计数参数

		Scan® 300	Scan® 500	Scan® 1200
	参考号	436 300	436 000	437 000
Image	影像机	CMOS真彩摄像头		高清HDCCD彩色摄像头
	镜头	M12镜头		HD日本镜头
	数字式变焦	x 28		
	分辨率	100万像素		120万像素
	计数时间	1000个菌落\秒		
	最小菌落的大小	0.1 mm		0.05 mm
	照明技术	长寿命LED白光/Dark Field		
	照明系统	置顶和置底光源, 黑色和白色背景自动调节, 一共6种组合		
Counting	计数	自动或者人工控制		
	结果\数据的输出	Scan® 可再次计数文件、, PDF 报告, JPEG, PNG, BMP表格, Excel™		
	LIMS连接器	✓	✓	✓
	USB connection	✓	✓	✓
	培养皿	✓ (55-90 mm)	✓ (55-90 mm)	✓ (55-90 mm)
	螺旋接种	✓	✓	✓
	颜色检测	-	在同一培养皿上可检测7种不同颜色	
	显色培养基	-	✓	✓
	抑菌圈	-	✓	✓
	Petrifilm™	-	-	✓
	Sanita-kun™	-	-	✓
	Compact Dry™	-	-	✓
	滤膜	-	-	✓
	语种	英语、法语、日语、汉语、俄语、西班牙语、德语		
Hardware	尺寸(宽×长×高)	28.5 x 26.5 x 29 cm		28.5 x 26.5 x 37.5 cm
	重量	8.4 kg		9.4 kg
	机体	不锈钢		
	计算机连接	USB		
	功率	100-240 V~ 50/60 Hz		
PC requirements	操作系统	Windows™: Seven™, 8, 10		
	处理器	Intel (推荐) AMD Phenom 或更好, 2 GHz		
	RAM	3 Go 或者更好		
	Graphic card	AMD or NVIDIA (不推荐芯片组)		
	设备	USB插口/CD ROM 驱动		
	屏显	1280 X 1024 素或更高		

配送: Scan®软件CD-ROM,USB线, 电源线, 3*个校准盘, 用户使用手册, 快速使用指南 (Scan® 300只有两个校准盘)



质保

3年质保*3年免费软件更新(必须将登记表填写及发至我司)

*电脑要求可有变化, 请参考 www.interscience.com 的更新电脑要求。

Scan® 配件



dataLink™
编号: 410 100



条码阅读器
编号: 522 000



Petrifilm™
适配器产品编号*
编号: 436 002



Sanita-kun™ 适配器*
编号: 436 001



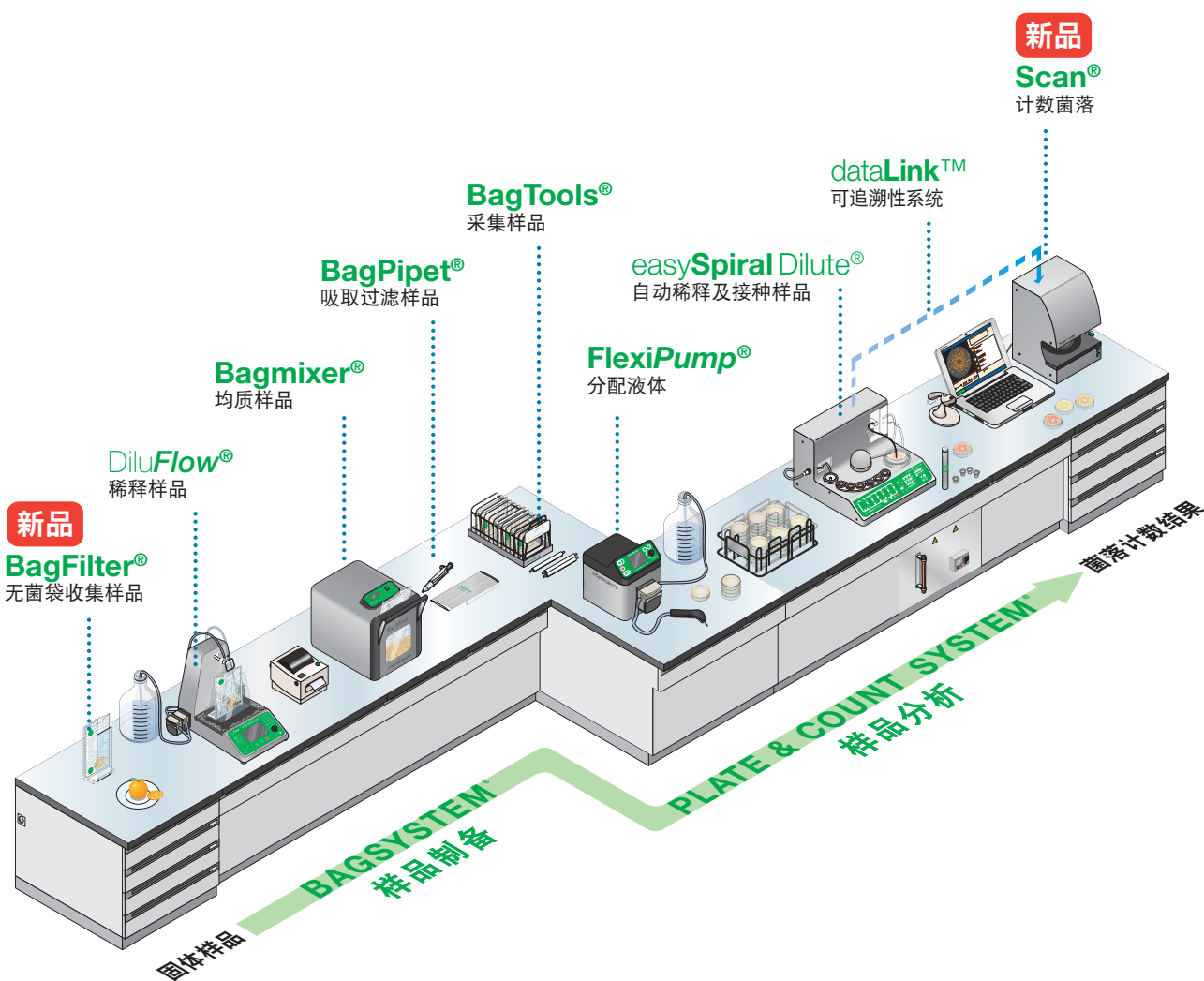
Compact Dry™
适配器*
编号: 436 004



55毫米培养皿适配器
产品编号
编号: 436 005

* 仅Scan®1200提供

欢迎浏览及试验我们的微生物分析的一系列产品。



www.interscience.com



免费下载Scan试验版软件

www.interscience.com

您可以轻松地从中下载:

- 最新产品信息
- 视频, 动画和图片资料
- 宣传手册, 技术资料和公司新闻



上海姝怡进出口有限公司（interscience 物流）
地址：上海市徐汇区肇嘉浜路798号坤阳大厦1207
电话：021-34615127；13341605832，
邮箱：sales.china@shanghaishuyi.cn

www.shanghaishuyi.cn