

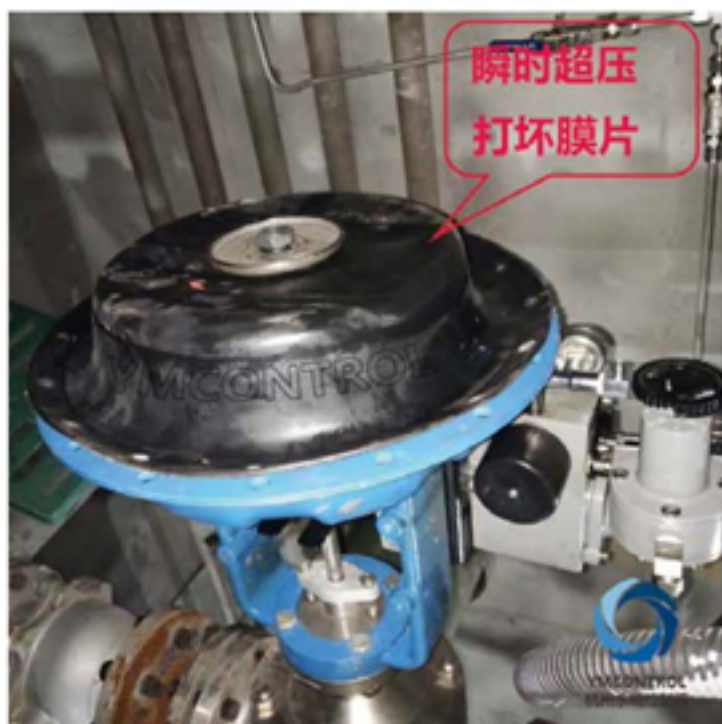
最新阀门产品样本、说明书及技术资料，欢迎来电来函垂询!!!

调节阀夹布橡胶波纹膜片 故障分析

国内微小流量调节阀现状分析: [请点击查看文章](#)

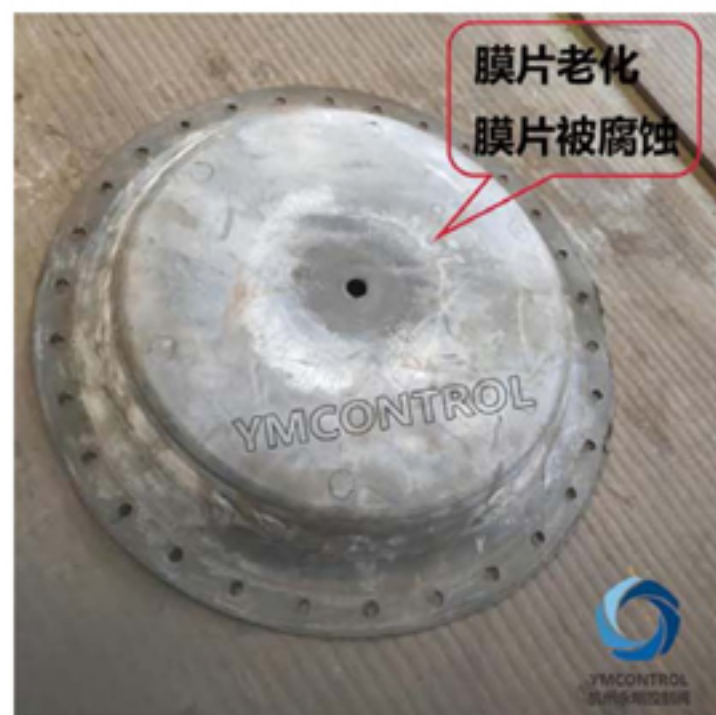
[橡胶波纹膜片](#)主要用于气动薄膜式执行机构,可将控制器输出的控制信号(DC4~mA 或 1-5V)经(智能型)电气阀门定位器及气动薄膜执行机构转换为阀门阀杆直线位移或阀轴角位移的配件。

[橡胶波纹膜片](#)使用一段时间后会产生产漏气、破损等现场,经我公司[现场技术服务分析](#)(见下图),基本是由于膜片使用年限较长导致橡胶老化、开裂,系统瞬时超压打坏膜片等原因造成。



由于[橡胶波纹膜片](#)属于易损件,随着使用周期的边长橡胶便开始逐渐老化,根据现场环境的优劣,如是否有湿度大、易腐蚀介质多、盐

雾环境等，一般设计寿命在 6 个月~60 个月不等，请及时定期更换检修。



我公司生产的[夹布橡胶波纹膜片](#)，zui 高耐压可达 1MPa，耐温 $-50^{\circ}\text{C} \sim +250^{\circ}\text{C}$ ，价格更实惠，性价比更高，欢迎您的咨询与采购。

原创文章，转载请注明出处！

产品技术资料下载：[ZMA 等产品系列橡胶波纹膜片](#) [产品说明](#)

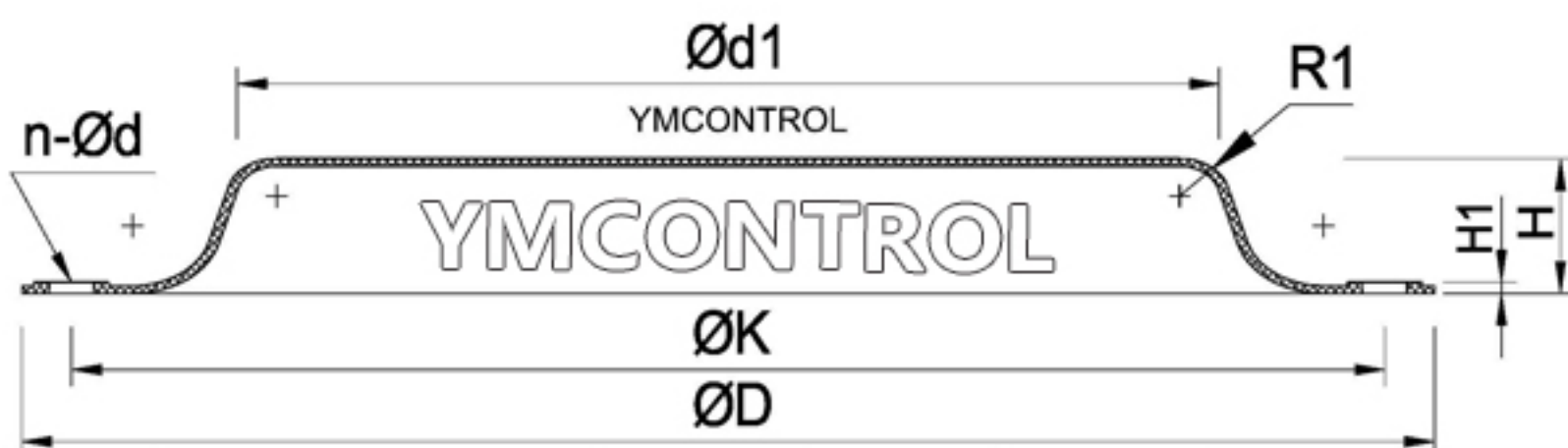
[书.PDF](#)

附表：波纹膜片的技术要求及尺寸规格表

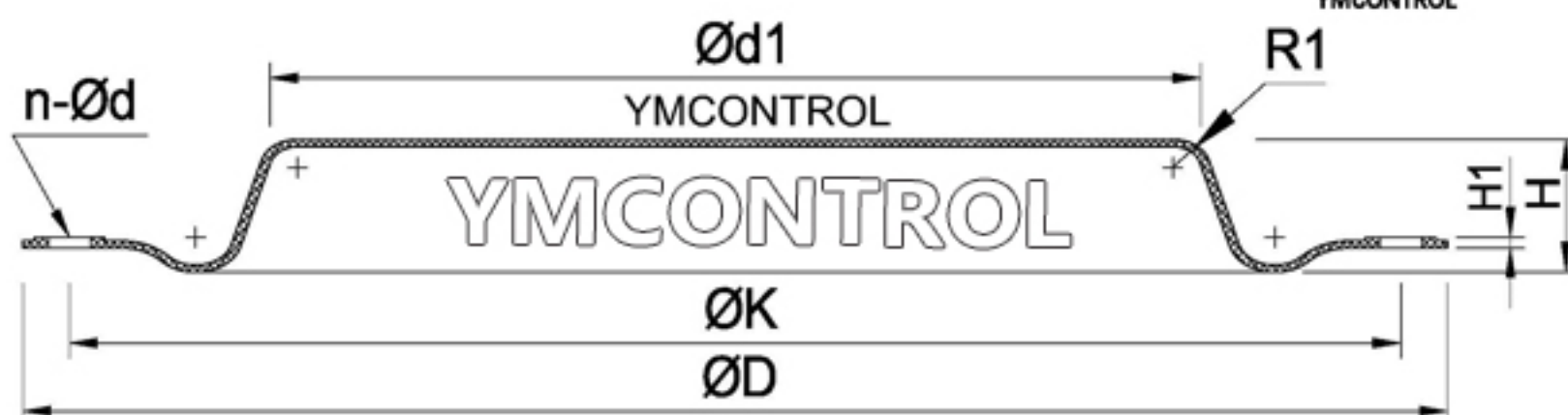
一：技术要求

材质	外表面为丁腈橡胶（或者氟橡胶，三元乙丙橡胶，聚四氟乙烯等）， 嵌件为尼龙布织物
耐压	最大设计压力 0.6MPa
使用环境温度	-20~+80℃, -40~+250℃

二：常用波纹膜片尺寸规格表



订货号 YMCONTROL	ØD	ØK	n-Ød	Ød1	H	H1	R1
22A	285	265	12-9	198	36	2.5	8
23A	285	265	12-9	198	52	2.5	8
34A	360	336	16-9	248	70	2.5	12
45A	470	440	18-11	325	105	3.5	15
56H	580	540	24-12	396	155	7.5	18
250A	250	230	12-8	178	45	2	9
290A	292	272	16-8	215	50.5	2	10
370A	370	347	20-8	276	75	4	12
480A	480	454	20-12	380	101	4	15
550A	550	524	24-12	422	124	4	19



订货号 YMCONTROL	有效面积 (cm ²)	额定行程 (mm)	ØD	ØK	n-Ød	Ød1	H	H1	R1
0#	70		176	155	12-Ø8	75			
0#	100	10	194	174	8-Ø9	122	15	3	8
1#	200	10	232	210	12-Ø8	140	20	3	5
2#	280	16	282	260	12-Ø8	154	33	3	5
3#A	400	25	325	305	16-Ø9	184	45	4	6
3#B	400	25	308	286	12-Ø8	184	38	3	6
4#A	600	40	410	386	16-Ø11	240	60	4	8
4#B	600	40	394	374	16-Ø8	240	60	3	8
5#	1000	60	498	470	20-Ø10	300	75	4	8
6#	1600	100	620	590	24-Ø10	374	100	4	10
HA1	160	14.3/25	218	200	8-Ø8	144	29	3	
HA2	310	14.3/25/38	267	248	10-Ø8	178	39	3	12
HA3	550	25/38/50	355	330	12-Ø8	254	50	4	16
HA4	950	38/50/75	470	440	12-Ø12	316	72	4	16
HA5	1300	50/75/100	620	590	24-Ø12	370	114	4.5	15
K1		YMCONTROL	220	190	8-Ø8	140	55		
K2		YMCONTROL	270	250	8-Ø12	185	70		
K3		YMCONTROL	450	410	12-Ø20	315	90		
K4		YMCONTROL	650	620	18-Ø24	500	100		