

相关配套产品



气幕检测仪



红外线灭菌器



福尔马林熏蒸灭菌器



搁手架



BIOBASE 生物安全柜

山东博科生物产业有限公司



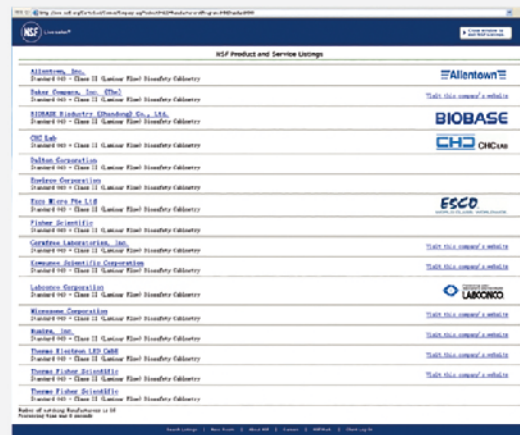
NSF国际认证生产制造商

提供维保整体解决方案
定期消毒 过滤器更换 可提供CMA检测

山东博科生物产业有限公司

地址：济南市章丘明水经济开发区济王路北侧
邮箱：info@lab360.cn
电话：400-618-6155
网址：www.alaibao.cn

国械注准 20153541447 号 国械注准 20163540412 号
国械注准 20163540411 号 国械注准 20163542133 号
国械注准 20173540555 号 国械注准 20173540549 号
国械注准 20173544535 号



博科是通过NSF49国际认证的生产制造商!

BIOBASE博科专注于生物安全防护产品的研发生产, 凭借对生物安全标准的深刻理解及在生产研发过程中积累的丰富经验, 致力于使其技术始终处于领先地位。



独特功能 权威认证

- 一、遥控控制(专利号: 200420053408.7)**
配备专用遥控器, 该遥控器体积小, 厚度7毫米, 重量18克, 使用者可以随身携带操作, 该遥控器采用日本NEC遥控器专用芯片, 具有抗干扰, 可远距离遥控(可穿透2层玻璃), 控制精度高等特点。
- 二、预约定时的应用(专利号: 200420053409.1)**
生物安全柜在使用前必须关闭玻璃门窗杀菌消毒30分钟以上, 而工作人员每天都要等待30分钟以后才能工作, 基于以上方面考虑, 本安全柜增加了特有的预约定时功能, 在前一天下班前, 设定好开机时间及开机功能, 设定时间范围在0-24小时。工作人员到来之前, 安全柜已经全自动执行完成预设功能, 大大提高了工作人员的工作效率。
- 三、风速易调(专利号: 201120030408.5)**
调节简单, 不会造成气流紊乱。下压风速的均匀性和吸入口风速的稳定性, 与现有的安全柜相比都有很大的提高。
- 四、新型外观(专利号: ZL201130017626.0 ZL201130017720.6)**
新型外观更美观, 前玻璃门窗有10度生理斜角, 视角更大, 更人性化。工作腔内侧无缝圆角结构, 不留死角, 更易清洁。
- 五、设有补风装置(专利号: 200920023154.7)**
能够将室外空气补入生物安全柜内, 经循环后再由外排风机排除, 由此从根本上避免了实验室内温度的大量流失, 避免了空调机的连续工作浪费大量的电能, 同时能够将室外空气经空气滤清器过滤后再进入生物安全柜内循环, 以此有效保证了补入外界空气的质量, 有效避免了生物安全柜内排风过滤器和进风过滤器容易被堵塞的现象。
- 六、设有防污染装置(专利号: 200820018264.X)**
在现有生物安全柜内过滤装置的出口上套装密封袋, 在更换有污染的过滤器时, 将该过滤器直接拖入该密封袋内, 并通过热风器将密封袋热封, 不仅能将有污染的过滤器始终处在密封状态下被更换, 而且能使被污染的过滤器装置始终处于密封状态, 从根本上避免了有污染的过滤器和过滤装置对方方面面的污染。

权威检测 | 信心保障
Authoritative attestation confidence detection



实力厂家 值得信赖

2004年
建立生物安全类产品生产流水线, 场地为2万余平方米, 成功建立国内较大规模的生物安全柜生产流水线。

2005年
在国内生物安全柜行业率先通过ISO9001认证、CE认证、ISO13485认证, 同时取的产品的真空荧光显示器专利、遥控专利等六项专利。

2005年
成为国内较早获得生物安全柜注册证的厂家, 逐渐发展成生产、销售、售后一条龙服务的机构, 主要产品在国内市场已经占有重要地位, 在省级、市级招标中, 连续中标。

2006年
国际市场部定期参加德国MEDICA展会、迪拜ARABLAB展会美国AACC展会等, 产品已出口70多个国家和地区。

2006年
开始对生物安全柜产品进行NSF国际认证。

2007年
成功建设博科生物产业园占地122亩。

2010年
生物安全柜产品获得NSF国际认证, 成为中国较早获得NSF认证的生产商。

2012年
生物安全柜产品再次通过ISO9001和13485认证。

2013年
生物安全柜获得EN12469认证。

BSC系列 生物安全柜

钢铁贝贝---质优、小巧、轻便

11231 BBC 86

操作区尺寸: 600 X 500 X 540mm
外形尺寸: 700 X 650 X 1200mm (主机)

致力于打造全球最小、功能最全的安全柜



BSC-3FA2

操作区尺寸: 940 x 600 x 660mm
外形尺寸: 1100 x 750 x 2250mm



11228BBC86

操作区尺寸: 1210 x 600 x 660mm
外形尺寸: 1383 x 775 x 2295mm



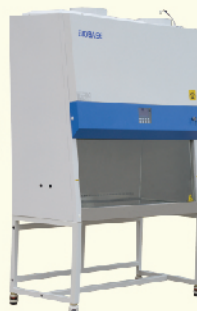
11229 BBC 86

操作区尺寸: 1700 x 600 x 660mm
外形尺寸: 1870 x 750 x 2290mm



BSC-3FB2

操作区尺寸: 940 x 600 x 660mm
外形尺寸: 1100 x 750 x 2250mm



11230BBC86

操作区尺寸: 1350 x 600 x 660mm
外形尺寸: 1500 x 760 x 2250mm



11240 BBC 86

操作区尺寸: 1700 x 600 x 660mm
外形尺寸: 1873 x 775 x 2270mm

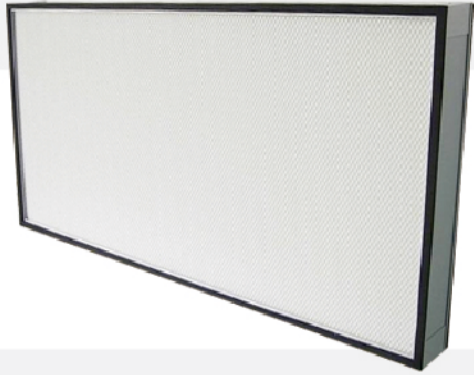
技术参数

材料	所有工作区内表面使用304#不锈钢材料制作; 前窗玻璃采用光学透视清晰、清洁和消毒时不对其产生负面影响的防爆钢化双面夹胶玻璃制作,厚度≥5mm; 过滤器采用HEPA/ULPA过滤效率超过99.9995%,满足正常使用条件下的温度、湿度、耐腐蚀性和机械强度的需求; 滤料为超细玻璃纤维,其中可能释放的物质不对人员、环境和设备产生不利影响。
柜体	安全柜裸露工作区采用R10三面无缝圆角结构,增加了自洁功能;
前窗操作口	滑动前窗的构造能力能够保证在悬挂系统出故障时不会脱落及因此而给操作者带来危险,安全柜前窗开启高度超过规定高度时,自动声光报警,使工作在规定的操作口高度范围之内进行,确保实验的安全性。
支撑脚	具有足够的刚度,设计简单,无裸露的螺纹,方便清洁,能调节安全柜的水平高和稳定性。
电机	有热保护装置,并能在1.15倍额定电压值的条件下稳定工作; 可以调速且控制稳定,调速控制器安装于可拆除或可锁控制板背后。
集液槽	集液槽容量 ≥4000ml,用于收集工作区的泼溅液体,1小时内无明显渗漏和渗透,而且集液槽下设有有一个排污阀,方便清洁。
柜体防泄露	安全柜加压到 500pa,保持30min后气压不低于 450pa。
ULPA过滤器防泄漏	可扫描检查过滤器的滤过物在任何点的漏过率 ≤0.001%; 不可扫描检测过滤器监测点的漏过率 ≤0.005%。
噪声	安全柜的噪声 ≤65dB (A)
照度	安全柜平均照度 ≥800Lux。
振动	频率10Hz和10KHz之间的振动净位移 ≤5um (rms)
下降气流流速	安全柜的下降气流平均风速 0.33m/s
流入气流流速	安全柜的流入气流平均风速 0.53m/s
稳定性	安全柜工作台面中心加载23kg压力后,工作台面不产生永久变形。
插座	用喷雾器喷雾一分钟,插座能够带500W以下的仪器正常工作。
生物安全性	人员安全性: 撞击式采样器的菌落数 ≤10CFU/次。 狭缝式采样器的菌落数 ≤5CFU/次。 产品安全性: 菌落数 ≤5CFU/次。 交叉污染安全性: 菌落数 ≤2CFU/次。

注: BIOBASE产品不断更新,此参数若与实物不符,请以实物为准;可根据客户要求定制非标型号产品。

BIOBASE
提供生物安全柜维保整体解决方案

定期消毒 CMA检测 过滤器更换



及时地更换过滤器是非常必要的，生物安全柜使用一年以后容易造成：

- 1、过滤器上聚集大量的细菌、灰尘、各种危险因子；
- 2、堵塞过滤器的正常送风，影响安全柜的气幕，间接影响设备使用者的安全；
- 3、垂直下降气流经过过滤器，有污染的细菌易掉落在实验台面上，直接影响实验的结果，导致误诊而危害到病人的生命。
- 4、若有危害气溶胶泄露，设备使用者暴露在有害气溶胶的环境中非常危险，直至影响生命安全。

实例见证 生物安全柜使用不同年限后的高效过滤器新旧对比图

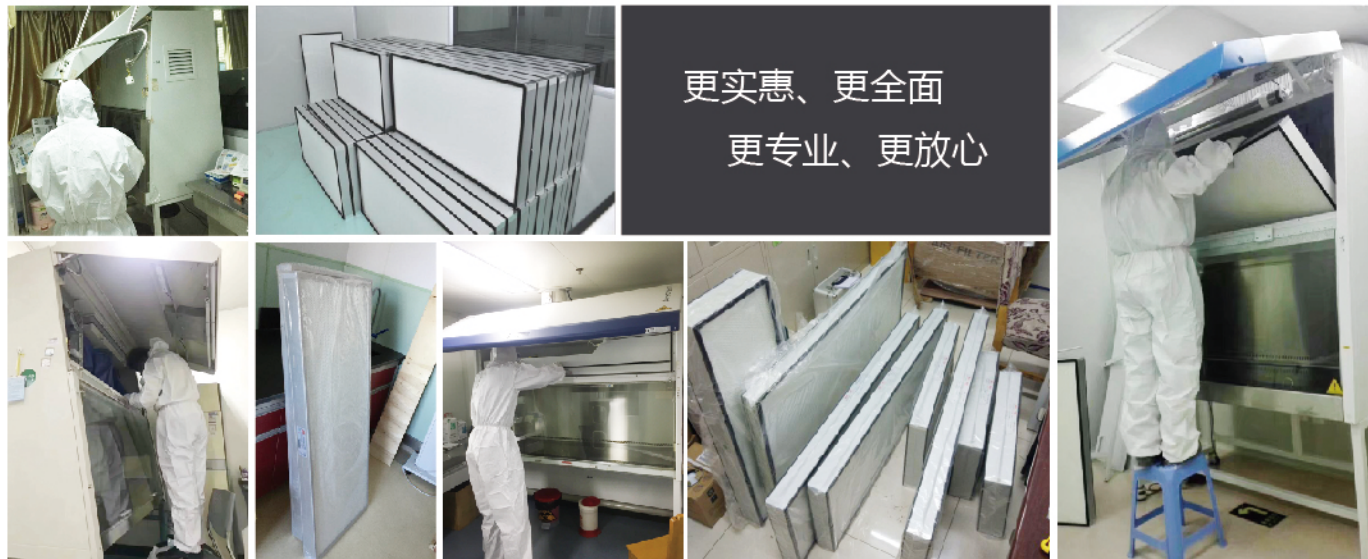


使用1年左右

使用2到3年

使用5年以上

更实惠、更全面
更专业、更放心



生物安全柜配套专用产品

OLABO系列红外线灭菌器HW-I/II型

选择我们的3个理由

口径最大可达：35MM
(接种环、接种针、镊子、剪刀、瓶口、管口等适用面广)

可在厌氧环境下使用，
2-5秒完成灭菌工作，
使用方便、迅捷，
彻底告别酒精灯给您带来的困扰

陶瓷加热体，
超长使用寿命3000小时！！



技术参数

- 采用红外线热能灭菌；
- 适用于接种环 / 接种针及管口 / 瓶口等物品高温灭菌；
- 有效防止传染性飞溅与交叉污染安全方便；
- 开机 5 分钟内可达到工作状态；
- 最高温度：930°C ± 30°C；
- 电热元件使用寿命：≥3000 小时；
- 仅需 2 秒即可完成灭菌工作；
- 可在厌氧环境下使用；
- 最大消毒物品外径：I 型 ≤35mm 的物品；
- II 型 ≤20mm 的物品；
- 加热器可调节角度：最大俯角 45°，最大仰角 75°。