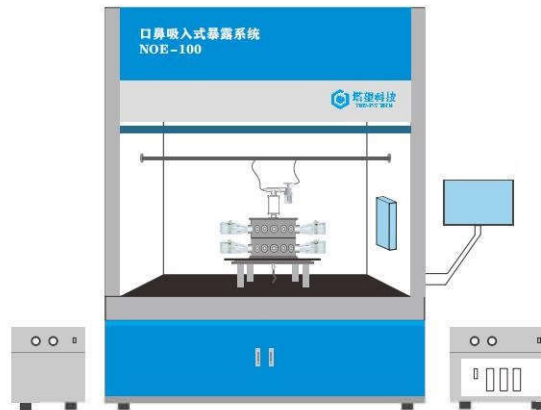


口鼻吸入式暴露系统



塔望科技专业提供各种实验动物吸入式给药染毒方案，根据用户的需求量身定制各种不同的染毒系统，包含动物全身暴露染毒系统、动物口鼻暴露染毒系统、细胞染毒系统等。

小动物口鼻部暴露系统适合对小鼠、大鼠、豚鼠等其他实验动物进行口鼻部给药、口鼻部吸入式暴露的实验，系统气密性好，暴露浓度均一，适合使用液体气溶胶、粉尘气溶胶、纳米颗粒气溶胶、烟气等可吸入物的口鼻吸入染毒实验。系统可保证同一实验组动物吸入染毒剂量的一致性；实现气溶胶在线浓度检测和样品实时在线采样；采用高精密控制系统，保证染毒的均匀度和稳定性。

产品特点及参数

1. 实验通道：标准 24 通道配置，每层 12 通道，分上下两层
2. 每层可拆卸，方便清洗
3. 双腔设计，内腔为药物气溶胶，直接对通道输送气溶胶；外腔收集动物呼出的气体。内外腔分离，防止动物呼出的气体再吸入
4. 可进行堆叠式升级
5. 适合小鼠、大鼠/豚鼠口鼻吸入染毒，可选配组件完成犬、猴等大动物吸入式实验

6. 集成化：系统包含气溶胶发生、调理，动物吸入暴露、环境监测、药物浓度监测及采样、废气处理等
7. 暴露过程全面监控，数据可保存，可回溯
8. 集成化，电脑软件统一进行监测控制，自动化方案，减少手动操作
9. 染毒过程全面的监控
10. 兼容多种气溶胶发生器
11. 系统符合 GLP、REACH 和 OECD 规范

精准控制

采用高精度质量流量计精确控制系统各路气量

采样流量精度：0.01L/min 保证测量的准确性

特殊设计的质量流量计，耐长时间高湿度气体

自动化操作

传统方式操作步骤繁杂，自动化大大节省人力操作

避免人为操作失误

提高实验的重复性

多级过滤、保证安全

气溶胶采样装置具有过滤功能，保证采样泵长期稳定工作

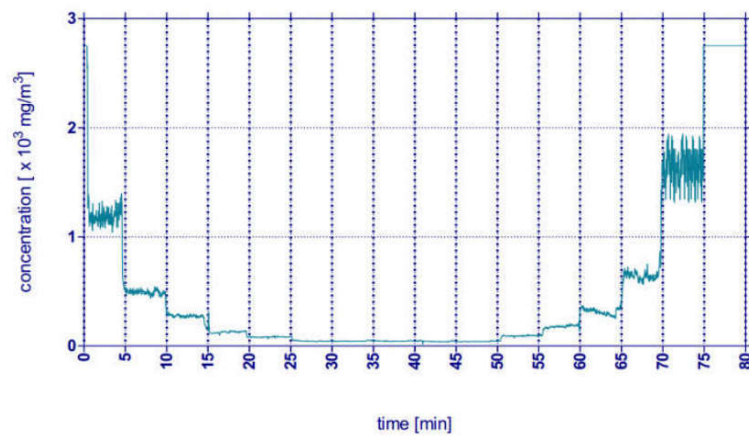
系统具有废气多级过滤功能

染毒柜内置 高效过滤

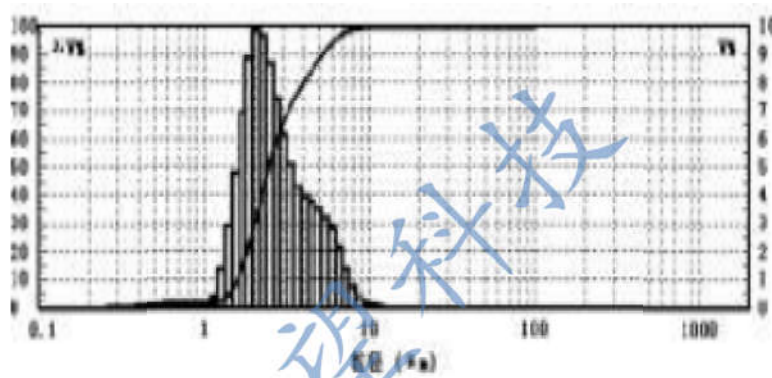
全面监控：

全面监控环境指标和系统运行指标

环境指标：温度、湿度、氧气浓度、二氧化碳浓度、压力、药物浓度、气溶胶粒径分布等



药物浓度实时监测



气溶胶粒径分布的测量

安全报警

环境指标异常报警：氧气浓度过低、二氧化碳过高会导致动物死亡。当超过设定的安全之后，系统自动启动报警

报警设置参数：氧气浓度、二氧化碳浓度、温度、药物浓度

系统异常报警

支持的染毒样品源

支持液体气溶胶发生器、粉尘气溶胶发生器、纳米颗粒气溶胶发生器、PM2.5 富集及发生器、香烟烟雾发生器、SO₂/臭氧/NO₂ 气体、花粉等

适用动物

塔望科技设计的小动物口鼻部暴露系统，配置灵活，具有各种不同的设计和尺寸。标准配备小鼠、大鼠/豚鼠配件，可选配组件用于犬、兔、猴等动物。

适用领域

呼吸性疾病造模、药物药效评价、药物安全评价、吸入式毒理研究、环境安全评价、PM2.5 研究、化学品和农药安全评价、放射性物质危害评估、军事医学、航天医学领域等

选型说明

名称	型号	说明	单位
口鼻吸入暴露系统	NOE-12MR-L	12 通道、小鼠和大鼠、溶液型气溶胶暴露	套
口鼻吸入暴露系统	NOE-12MR-LD	12 通道、小鼠和大鼠、溶液型气溶胶暴露和干粉气溶胶暴露	套
口鼻吸入暴露系统	NOE-24MR-L	24 通道、小鼠和大鼠、溶液型气溶胶暴露	套
口鼻吸入暴露系统	NOE-24MR-LD	24 通道、小鼠和大鼠、溶液型气溶胶暴露和干粉气溶胶暴露	套

我公司可提供 3Q 验证，协助客户对系统进行全方面的验证。