



FREEZE-DRYING TECHNOLOGY SOLUTIONS EXPERTS

冷冻干燥技术解决方案专家

SCIENTZ-10N 实验型钟罩式冻干机

THE CHARACTERISTICS OF FREEZE DRYER

高效 · 智能 · 紧凑



High-efficiency · Intelligence · Compact



宁波新芝生物科技股份有限公司
宁波新芝冻干设备股份有限公司

地址：宁波国家高新技术区木槿路65号

邮编：315010

邮箱：scb@scientz.com info@scientz.com

<http://www.scientz.com>

宁波新芝生物科技股份有限公司
宁波新芝冻干设备股份有限公司



股票代码：430685

服务热线：4008-122-088

始于1989

国家高新技术企业

创新服务科学

SCIENTZ-10N 实验型钟罩式冻干机系列

SERIES FREEZE DRYER

工作原理

真空冷冻干燥技术,在国内也被称为冻干技术。是指在真空条件下,固态物料不经过液相直接升华为气态进行干燥的过程。在冻干的过程中,溶剂直接由固态升华为气态,因为固体成份被在其位子上的坚硬固态溶剂支持着。在固态溶剂升华时,会留下孔隙在干燥的剩余物质里,因此不会破坏溶质原有的化学结构和形态。并且,具有生物活性的材料在重新溶解后,仍能恢复冻干前的构象和生物学功能。因此,冻干技术被认为是一种对被干燥物质性质影响最小、最安全的干燥方法。

产品说明

SCIENTZ-10N系列冷冻干燥机结构紧凑,可有效节省宝贵的实验室空间。采用先进的进口压缩机,功能强大,可提供高度自动化的高品质冷冻干燥环境(常规空载-56°C,可选-80°C,3kg),是中小型实验室完成小批量,多品种物料冻干的理想选择。

应用领域

高校及科研院所	
检科院	蔬菜、肉制品的样品前处理
农科院	苗木所、农产品加工所、植物保护所等对食品、植物标本、药物的冻干
军科院	医用物品冻干、药物冻干、动植物组织冻干、核酸、蛋白、血清等样品冻干
中科院	药物研发、高分子合成、纳米材料、土壤检测、食品检测等的样本冻干
生命科学学院	微生物、病毒的冻干保存、蛋白质的提取与干燥、疫苗和抗癌药物的冻干粉、昆虫和动植物的组织冻干
材料学院	纳米材料的干燥(防止粒子团聚)、超细催化剂的制备
食品学院	食品营养成分分析实验对样品的前处理
环境学院	土壤和污泥样品的冻干
药学院	化学药物合成研究、粉针剂开发、中药成分提取
化学学院	高分子材料、难溶物质等的冻干
政府单位	
环保局	土壤和污泥样品的冻干
出入境	蔬菜、肉制品等农残检测的前处理
疾控	菌种、病毒等的冻干、理化实验室样品前处理
生物制药企业	
生物制药类企业	疫苗粉针剂、干扰素、口服崩解片、血清蛋白和血浆、酶、辅酶、眼部用崩解片、整容类皮肤组织等

选型配置说明



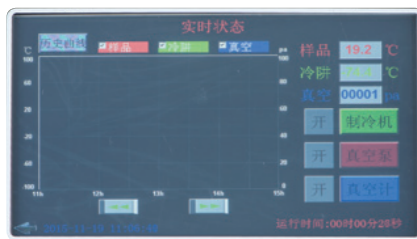


选配功能

- 共晶点测试功能, 掌握物料更好的升华温度
- 真空度控制功能, 使热传导最大化
- 双机复叠式制冷系统, 技术成熟, 温度低, 用于-80℃冻干机
- 广口歧管冻干瓶配置, 易于装取物料, 可与进口标准的冻干瓶、阀配套连接, 标配8只管
- 电除霜功能, 加速除霜速度, 缩短干燥周期
- 多品牌进口真空泵
- 真空泵油雾过滤器
- 全自动真空压差阀, 防止油倒吸
- 可选配UPS供电, 可保证运行连贯性



历史曲线



控制界面



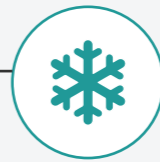
U盘提取数据界面

产品特点



● 整体性能: 结构紧凑, 功能强大

- 仪器设计结构紧凑, 体积小巧, 便于摆放和搬运
- 进口压缩机, 稳定高效, 智能控制, 功能强大



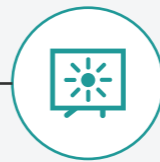
● 制冷系统: 制冷迅速, 清晰可见

- 采用进口品牌压缩机制冷, 制冷迅速, 冷阱温度低
- 可选配-80℃压缩机, 制冷效果更佳



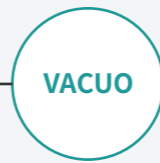
● 控制系统: 智能控制, 真彩显示

- 7寸真彩液晶触摸屏, 符合人体工程学设计, 重要参数(冷阱温度/样品温度/真空度/隔板温度等)一目了然
- 工业级嵌入式操作系统, 操作响应速度快, 存储数据量大
- 冻干数据自动保存, 实时查看, 历史复现, 冻干过程清晰可控
- 支持储存多组冻干曲线, U盘拷贝, 电脑上位机浏览, 支持打印
- 可选配UPS供电, 可保证运行连贯性
- 具备室温过高自动报警功能



● 干燥室: 透明密封, 防腐可靠

- 无色透明一次注塑成型聚碳干燥室, 耐腐蚀、不易碎、无粘接、透明度高、密闭性强、样品清楚直观, 可观察冻干的全过程。
- 配置充气阀, 可充干燥惰性气体。



● 真空系统: 真空可控, 智能保护

- 可设定冷阱温度, 低于温度设定值时才开启真空泵, 保护真空泵使用寿命;
- 可选配真空泵油雾过滤器
- 可选配全自动真空压差阀, 防止油倒吸

产品规格:

A型: SCIENTZ-10N普通型冷冻干燥机

B型: SCIENTZ-10N压盖型冷冻干燥机

C型: SCIENTZ-10N多歧管普通型冷冻干燥机

D型: SCIENTZ-10N多歧管压盖型冷冻干燥机

E型: SCIENTZ-10N安瓿瓶T型架型冷冻干燥机

仪器外观图



技术参数

型号	SCIENTZ-10N					
规格	A普通型	B压盖型	C普通多歧管型	D压盖多歧管型	E安瓿瓶T型架型	
冻干面积 (m ²)	0.12	0.08	0.12	0.08	/	
捕水容量 (Kg/批)	3	3	3	3	3	
西林瓶装瓶量	Φ12mm	920	560	920	560	/
	Φ16mm	480	285	480	285	/
	Φ22mm	260	165	260	165	/
多歧管数量	/	/	8	8	24	
茄形瓶数量	/	/	8	8	/	
安瓿瓶接口 (只)	/	/	/	/	24	
盘装溶液 (L)	1.5	1	1.5	1	/	
物料盘尺寸 (mm)	Φ200	Φ180	Φ200	Φ180	/	
物料盘间距 (mm)	70	70	70	70	/	
物料盘数量 (个)	4	3	4	3	/	
冷阱尺寸 (mm)	Φ250×150					
冷阱最低温度 (°C)	≤-56 (空载)					
-80°C冷阱最低温度	≤-80 (空载)					
极限真空度 (Pa)	<10 (空载)					
功率 Kw (220V50Hz)	0.95					
功率 Kw (-80°C)	1.35					
使用环境温度 (°C)	≤25					
机箱外形尺寸 (mm)	W480×D590×H445					
机箱外形尺寸-80°C机型 (mm)	W510×D690×H720					
特别说明	整机尺寸及重量均不含外置真空泵,干燥室高度440mm,压盖型冻干机干燥室尺寸510mm,标准T型架高度260mm					

地址: 宁波国家高新区木槿路65号

总机: 0574-8835 0069 8835 0071 8711 2106

内销: 0574-8713 3995 8713 4807 8835 0052 5620 2593

邮编: 315013

售后服务: 0574-8686 1966

外销: 0574-8835 0013 8835 0062

华北区

北京办事处

地址: 北京市海淀区后屯南路 26 号专家

国际公馆 671 室 010-6246 4405

电话: 152 1089 2524 136 0139 4642

158 0120 2089 186 0083 8867

天津办事处: 151 0226 6554

河北办事处: 136 1331 8580

山西办事处: 187 3538 3927

内蒙办事处: 157 7136 8612

华东1区

江苏办事处: 136 0062 8335

苏州办事处: 178 5887 3746

安徽办事处: 158 5513 4409

济南办事处: 152 7515 6220

青岛办事处: 153 7677 5226

华东2区

上海办事处: 13916086062

地址: 上海市虹漕南路 718 弄 2 号 1A 室

电话: 021-5419 1054

杭州办事处: 188 6867 7879

甬台温办事处: 183 5822 7556

厦门办事处: 134 0060 0516

福州办事处: 198 5913 5285

华南区

广州办事处: 133 8007 1672 186 2058 8723

广西办事处: 188 7878 8492

海南办事处: 186 2058 8723

深圳办事处: 135 9039 7504

华中区

湖北办事处: 138 7144 4807

河南办事处: 132 8387 5829

江西办事处: 186 7911 5671

湖南办事处: 132 0317 8282

东北区

黑龙江办事处: 186 4621 7988 158 4303 7766

吉林办事处: 158 4303 7766

辽宁办事处: 130 3247 0836

大连办事处: 158 4246 1708

西南区

四川办事处: 139 8072 5294 150 0825 0559

重庆办事处: 136 2761 0574

贵州办事处: 177 8546 0267

云南办事处: 136 6877 2841

西北区

陕西办事处: 159 2995 3544 155 2909 9885

甘肃办事处: 138 9341 0173

宁夏办事处: 155 2909 9885