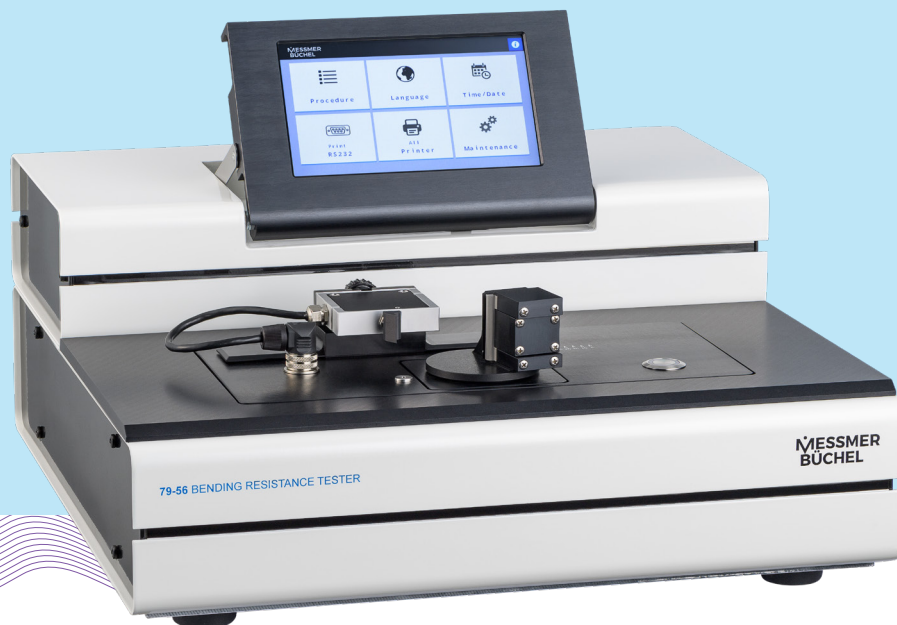


# 弯曲挺度测试仪

型号  
79 - 56



## 不仅仅用来测试弯曲挺度

弯曲挺度仪是一款操作简便、精度高的测试仪器。除抗弯强度试验外，还可进行其它6种试验。包括折痕挺度、印痕穿孔、破断力、泰伯刚度、回弹，当然还包括折痕线。采用两点法，通过气动夹具固定样品。自动触感检测到样品处于正确的位置后，测试即开始。通过这种方式，可以消除了样品本身弯曲和操作带来的误差。

## 测试结果

该仪器在5.0至90度的可选弯曲角度下进行受力测量。测试距离可设置为5、10、20、25或50mm。选择所需距离后，仪器将自动进行设置。仪器测试所能感应到的力精确至0.5克。该精度可以精确反映材料的抗弯强度和刚度。

## 仪器特性

- 样品自动夹紧
- 测力传感器的自动定位
- 样品自动触感
- 测力传感器过载保护
- 易于校准
- 包括弯曲挺度、折痕挺度、印痕穿孔、破断力、泰伯挺度
- 适用于纸、纸板、无纺布、塑料薄膜、医用材料

## 国际标准

- ISO 2493
- AS/NZ 1301-4535
- BS 3748
- DIN 53121
- SCAN P29
- TAPPI T556

您所需的标准没有列出？请联系我们

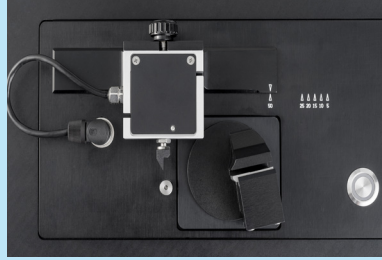


Taking care  
of quality



### 精确度高

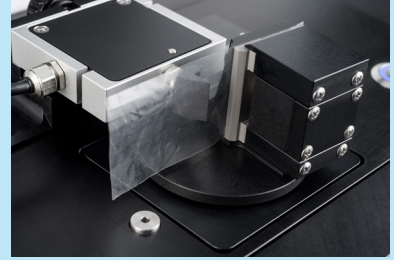
高质量的部件确保您在准确性方面具有优势。设计整合各部件达到最佳性能。



### 测力传感器的自动定位

测力传感器可以自动设置正确的测量距离。

不需要进行松开重新定位；仪器总是能找到正确的距离。这增加了速度并减少了误差。



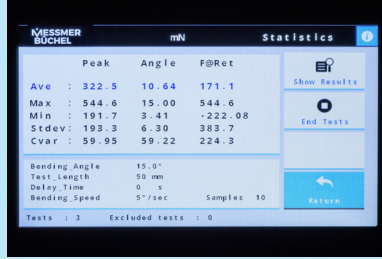
### 自动触感功能

按下启动按钮后，夹具将样品带至测力传感器。施加一个轻微的力，表示测试可以开始了。这种自动功能，让测试变得容易并且消除误差。



### 用户界面

触摸屏界面操作，让测试过程尽可能简单。可存储多达5种测试程序。



### 测试结果

在统计模式中，可以显示所有结果。如果连接使用数据分析软件 GraphMaster Pro(用于PC)，还可以显示了测试结果的曲线。



### 国际标准

通过与国际各行业的合作，我们得以生产出符合许多国际标准的仪器。如果您所需的标准未列出，请联系我们。

### 规格

型号	79-56 系列
测量单位	mN, Nmm, Taber,
测力传感器选配件	1000 mN, 5N 或 10N
测力灵敏度	0.5mN with 1000mN 测力传感器
精度	+/- 1%
样品尺寸	高 38 mm, 开口 4 mm
弯曲角度	5.0 - 90.0
精度	± 0.1 度
速度	可选范围 5°/秒 至 20°/秒

可存储多达5种测试程序

语言 8 种语言

### 安装需求

电气参数	120 V/60 Hz 或 220V/50 Hz
空气连接	6mm 气管
尺寸	430 x 420 x 195 mm (LxWxH)
重量	± 23 kg

### 输出接口

RS 232  
打印机连接

### 可选配件

样品切刀  
Graph Master Pro 软件