

空罐检测

空罐检查系统能够快速准确地检测到罐子边缘,底部和内壁缺陷,内壁污点,以及边缘凹凸,边缘宽度和椭圆率可以被检测.空罐检测系统检测速度达到90.000 罐每小时.系统紧凑并且能够轻易的安装到新的生产线.



精度:	~0.5-2 mm ² *
比率:	检测可靠性: 99-99,9%* 误剔除率: 0,1 – 0,01%*
速度:	90.000 瓶每小时在相应的输送带速度下.**
包装类型:	<ul style="list-style-type: none"> 罐子. 最佳直径为 $\varnothing 99$ mm 到 $\varnothing 127$mm.
认证 & 等级:	<ul style="list-style-type: none"> 低压指2006/95/EC 电磁兼容性指2004/108/EC
机械信息	
光学重量	62 kg
光学单元规格	380x380x300mm LxWxH

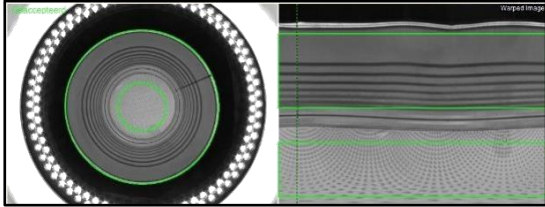
产品特点 & 功能

- 边缘检测: 损坏, 边缘宽度和椭圆率.
- 检测底部和内壁污染物, 斑点和外部物体.
- 高速 90.000 p/h
- 紧凑系统
- 不锈钢设计, 用于罐装生产线和制罐生产线
- 简易维护不需要移动零部件
- 标准配置
- 网络连接
- 友好操作界面
- 17寸触摸屏
- 用户界面自定义语言
- 存储数据和图片
- 模块设置
- 低成本
- 安装简单

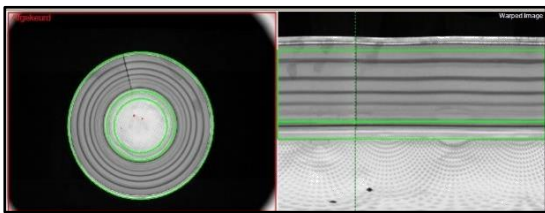
*取决于缺陷类型和所在的位置

**取决于配置和主动检查特性.

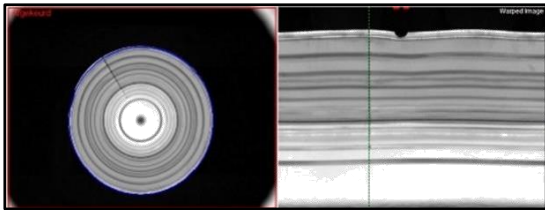
空罐合格



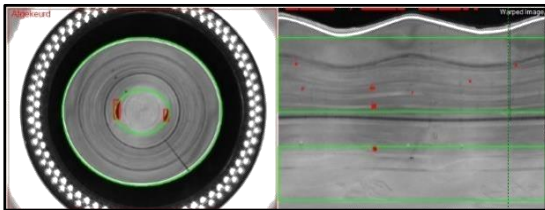
底部污染 (2x2mm & 1x1mm)



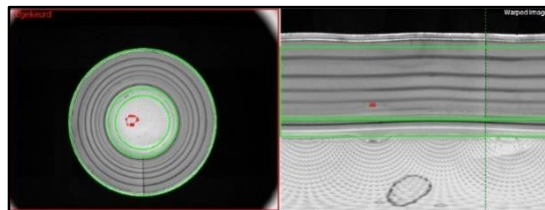
边缘损坏



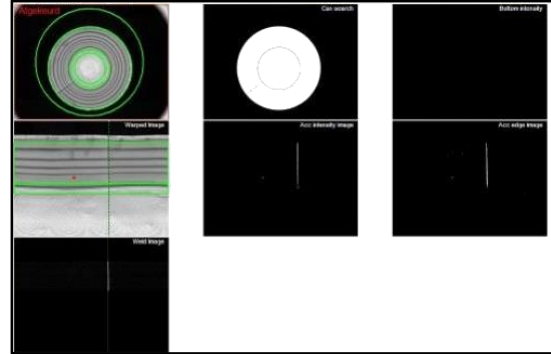
椭圆率 (+/-2mm 直径偏差)



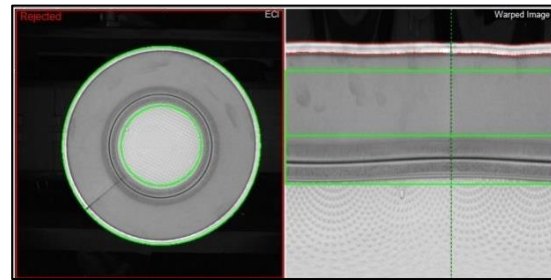
透明油污 (黑色边缘)



侧壁污染



边缘宽度检测



链板油污

