

经验证可靠的检测:

- 标准配置
- 可定制的解决方案
- 透明标签
- 适用于瓶装和罐装生产线速度

模块化设置:

- 整合多项检测功能: 如瓶盖检测, 喷码读取与罐装液体检测
- 可在现有和新的产线上灵活安装
- 连接 1-8 个光学单元 (摄像机+照明)

简洁:

- 触摸屏和控制柜一体
- 在新旧产线上灵活安装
- 优化的结构

易于维护:

- 远程服务
- 人性化的操作界面
- 存储统计数据和图片
- 卫生的不锈钢架
- 无需移动部件和产品处理

标准配置:

- 工厂所有检测的外观和视觉是相似的
- 独立或集成模块
- 高性能处理器

公平定价:

- 模块化系统定价
- 低成本
- 租赁业务模式



360° 标签检测

其他检查模块



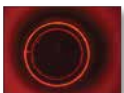
标签检验



填充水平检验



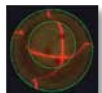
箱检验



空瓶检验



差错检验



颜色及形状分析



箱片检查



箱检验



桶泄漏检查



Eagle Vision 隶属美国工业物理集团饮料罐装事业部。
更多精彩内容, 敬请关注工业物理微信公众号。



Industrial Physics / 美国工业物理集团
Add: 上海市浦东新区盛荣路88弄1号楼803室
T: 4008210694
E: info.china@industrialphysics.com
W: www.industrialphysics.com
W: www.eaglevision.nl

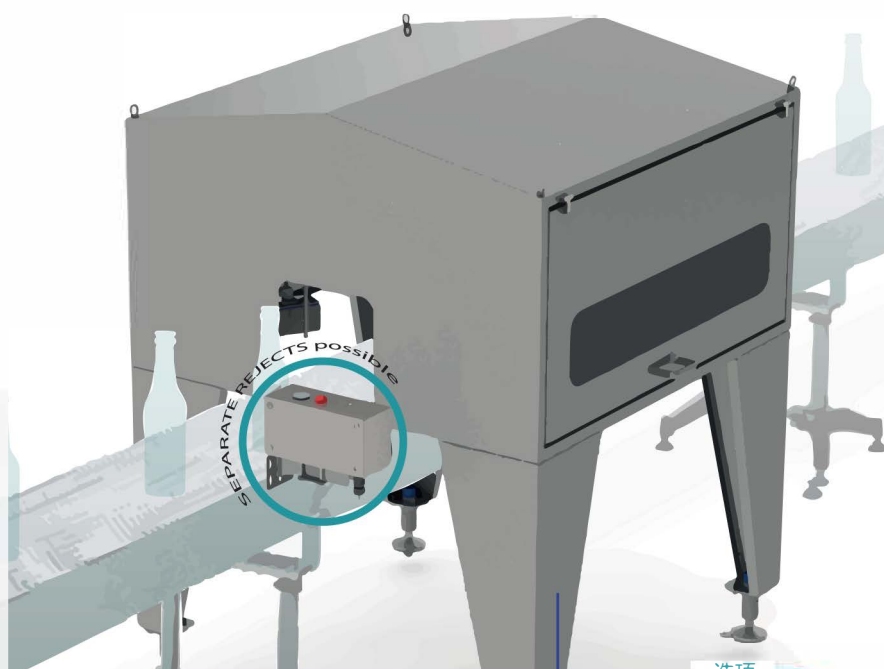


360° 标签检测:

Eagle Vision 公司专业提供基于视觉的在线质量控制检测系统。

基础检测是 Eagle Vision 公司的模块化检测平台，解决了各种检测的查询问题，确保了您产品的质量和生产方针。产品各面的装饰、标签、瓶盖和其他信息均是产品消费者体验不可或缺的一部分。混淆的标签会引起消费者的投诉，降低品牌声誉。

360°标签检测即是对瓶子进行了一次全面的终检。该系统采用模块化设计；标准地检测360°标签是否正确、位置是否正确、是否存在印刷错误和损坏，以及代码是否存在。此外，它也随机检测定向产品的各个方面，并高速检测瓶罐生产线。360°标签检测也是专门为（半透明）透明标签和瓶子的检测而设计的。通过对瓶盖和填充物位的读码检测，可以模块化地扩展检测范围。

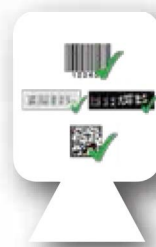


360 模块

所有标签的位置



代码



混淆标签



也适用于

空瓶检测



金属瓶盖检



拧盖检测



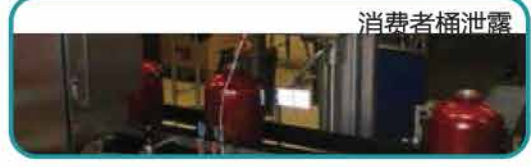
填充物位检



360° 标签检测



消费者桶泄露



代码读取



金属瓶盖



拧盖



运动型瓶盖



填充物位



选项