

耐破度测试仪

型号
13-6X



测试时间短，测试结果准

破裂度测试仪用于测试样品内部在多个方向上的抗张强度，用于反映样品的物理和纤维强度。有不同型号可供选择，用于纸张，纸板或织物的测定。本仪器也可用于一些塑料橡胶、铝箔毡等材质的测定。测试样品通过气动机构夹紧。橡胶膜由液压装置向上推动。记录样品破裂发生时的压力。

测试结果

耐破度测试仪以不同的单位记录结果，例如：kPa和PSI。橡胶膜符合各种标准。胶膜本身的挺度也能通过设置得到补偿。这样可以得到更精确的结果，只显示样品所受的力。

仪器特点

- 胶膜挺度补偿
- 只用一个按钮即可开始测试
- 操作、设置简单
- 液压测试模式提高了精度
- 防护罩保证安全运行
- 不使用防护罩时，可双手操作
- 精度误差仅为测量值的1%

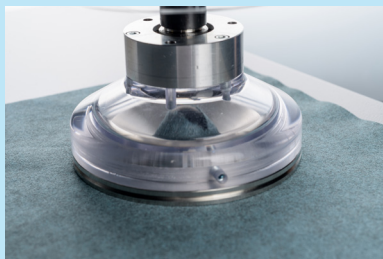
国际标准

- ASTM standard D-774, 3786,
- ISO 2758, 2759, 1328-2:1999, 2960
- BS 4768

您所需的标准没有列出？请联系我们



Taking care
of quality



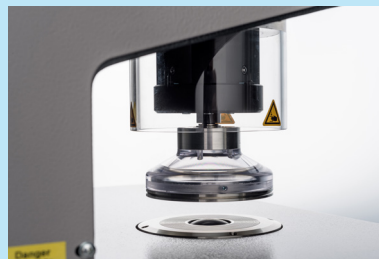
气动样品夹

样品通过气动夹具紧固。夹具的起紧固作用的造型可以防止滑动，即使对于光滑的材料也可以发挥紧固作用。



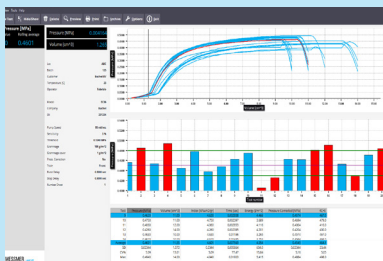
液压装置

通过流量计和光学编码器来控制油压的，保证了油压的线性和恒定的要求。



胶膜挺度补偿

膜所受的力会影响最终结果。为了得到精确的样品强度测试结果，设备可以对胶膜挺度进行了补偿。



GraphMaster Pro

GraphMaster Pro软件可以兼容每种Messmer Buchel仪器。对于耐破度测定仪，它可以显示曲线中的力及其所代表的能量。



三个版本

耐破度测定仪提供三个版本：纸张、纸板和织物。不同的版本配备不同的压力和膜尺寸以符合各自的国际标准。



安全性

安全由设定的程序保证：配有那圈防护罩 测试在关闭防护罩后才能进行，或同时按下两个按钮后开始。

规格

13-60 EC35	纸和箔 2,000kPa 731 mm ²
13-61 EC36	纸板和瓦楞纸 5,000kPa 770 mm ²
13-62 EC37	织物 7,000 kPa/1000 mm ²
精度	+/- 1% 读数
样品高度	最大值 20mm 防护罩为标准配置

安装需求

电气参数	110 V/60 Hz 或 220V/50 Hz
气压	6 kPa

输出接口

RS 232

可选配置

GraphMaster Pro软件
液压油（随仪器提供一瓶）