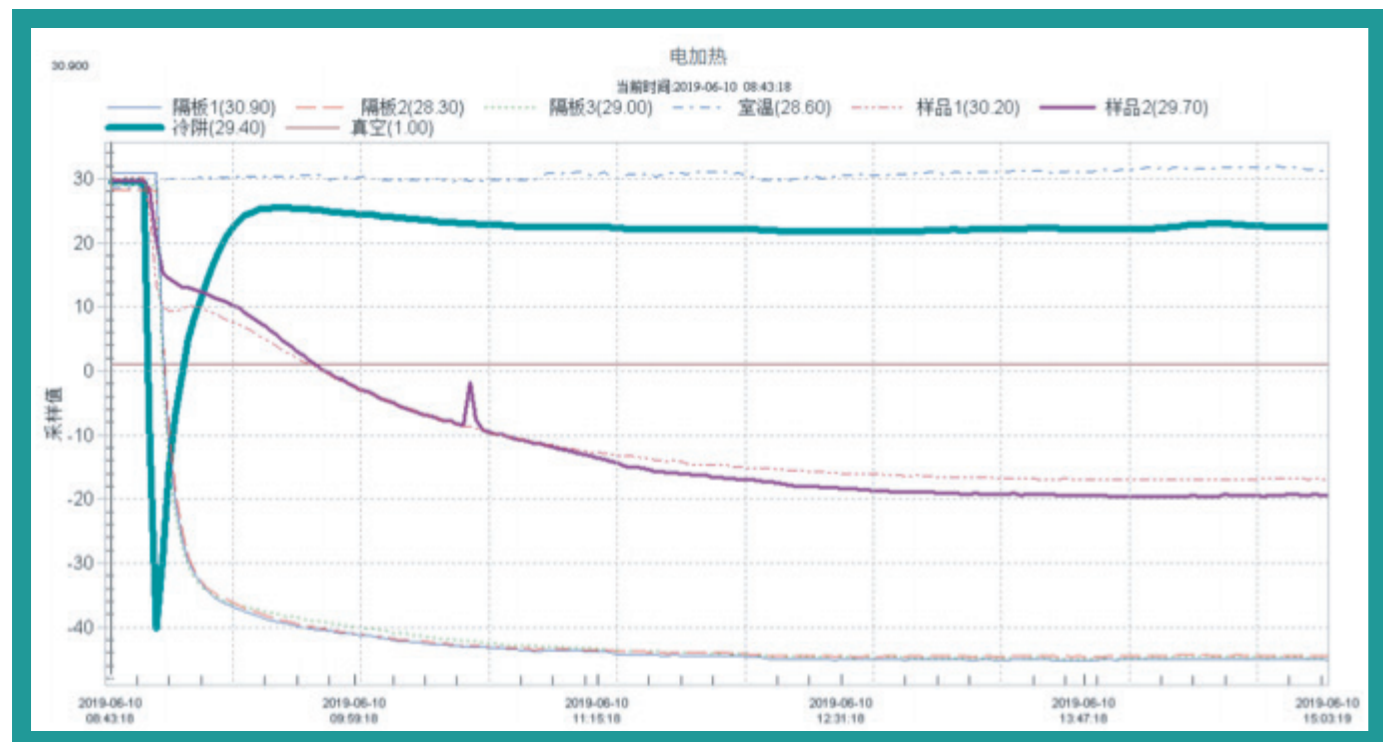




实验介绍:



技术参数

型号	SCIENTZ-50YD	
	A普通型	B压盖型
规格		
冻干面积 (m ²)	0.5	
捕水容量 (Kg/批)	10	
西林瓶装瓶量	Φ12mm	3690
	Φ16mm	1940
	Φ22mm	1020
盘装溶液 (L)	6	
板层尺寸 (mm)	长	430
	宽	300
板层间距	70	
板层数量 (块)	4	
板层温度范围 (°C)	-50~+60 (空载)	
冷阱最低温度 (°C)	≤-56 (空载)	
电除霜功能	有	
自动排水功能	有	
极限真空度 (Pa)	<10 (空载)	
功率 (Kw)	3.0 (380V)	3.0 (380V)
环境温度 (°C)	≤25	
机箱外形尺寸 (mm) 不含真空泵	1080*1200*860	840*1500*860
整机重量 (Kg)	256	270

FREEZE-DRYING TECHNOLOGY SOLUTIONS EXPERTS

冷冻干燥技术解决方案专家

地址: 宁波国家高新区木樨路65号

总机: 0574-8835 0069 8835 0071 8711 2106

内销: 0574-8713 3995 8713 4807 8835 0052

邮编: 315013

售后服务: 0574-8686 1966

外销: 0574-8835 0013 8835 0062

华北区

北京办事处

地址: 北京市海淀区后屯南路 26 号专家

国际公馆 671 室 010-6246 4405

电话: 152 1089 2524 136 0139 4642

158 0120 2089 186 0083 8867

天津办事处: 151 0226 6554

河北办事处: 136 1331 8580

山西办事处: 187 3538 3927

内蒙办事处: 157 7136 8612

华东2区

上海办事处: 13916086062

地址: 上海市虹漕南路 718 弄 2 号 1A 室

电话: 021-5419 1054

杭州办事处: 188 6867 7879

甬台温办事处: 183 5822 7556

厦门办事处: 134 0060 0516

福州办事处: 198 5913 5285

华东1区

江苏办事处: 136 0062 8335

苏州办事处: 178 5887 3746

安徽办事处: 158 5513 4409

济南办事处: 152 7515 6220

青岛办事处: 153 7677 5226

华南区

广州办事处: 133 8007 1672

186 2058 8723

广西办事处: 188 7878 8492

海南办事处: 186 2058 8723

深圳办事处: 135 9039 7504

华中区

湖北办事处: 138 7144 4807

河南办事处: 132 8387 5829

江西办事处: 186 7911 5671

湖南办事处: 132 0317 8282

东北区

黑龙江办事处: 186 4621 7988

158 4303 7766

吉林办事处: 158 4303 7766

辽宁办事处: 130 3247 0836

大连办事处: 158 4246 1708

西南区

四川办事处: 139 8072 5294

150 0825 0559

重庆办事处: 136 2761 0574

贵州办事处: 177 8546 0267

云南办事处: 136 6877 2841

西北区

陕西办事处: 159 2995 3544

155 2909 9885

甘肃办事处: 138 9341 0173

宁夏办事处: 155 2909 9885

SCIENTZ-50YD
中试型电加热原位冻干机
SERIES FREEZE DRYER

高效·智能·经济
High-efficiency·Intelligence·Economy



宁波新芝生物科技股份有限公司
宁波新芝冻干设备股份有限公司



股票代码: 430685

服务热线: 4008-122-088

始于1989

国家高新技术企业

创新服务科学

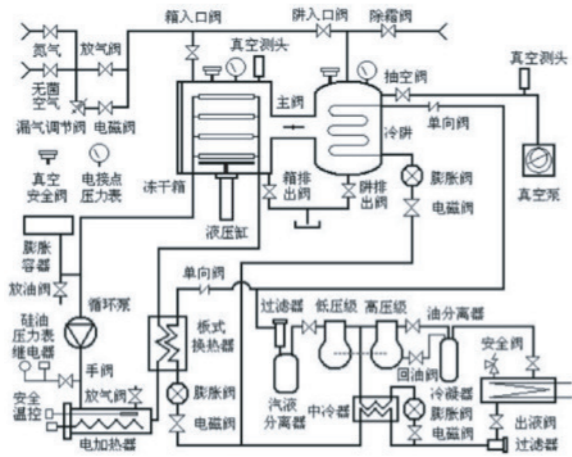
<http://www.scientz.com>

SCIENTZ-50YD 中试型电加热原位冻干机

SERIES FREEZE DRYER

工作原理

真空冷冻干燥技术，在国内也被称为冻干技术。是指在真空条件下，固态物料不经过液相直接升华为气态进行干燥的过程。在冻干的过程中，溶剂直接由固态升华为气态，因为固体成份被在其位子上的坚硬固态溶剂支持着。在固态溶剂升华时，会留下孔隙在干燥的剩余物质里，因此不会破坏溶质原有的化学结构和形态。并且，具有生物活性的材料在重新溶解后，仍能恢复冻干前的构象和生物学功能。因此，冻干技术被认为是一种对被干燥物质性质影响最小、最安全的干燥方法。



产品说明

SCIENTZ-50YD系列电加热式原位冻干机采用独特的安全电加热技术，保证样品原位冻干的同时为客户摸索冻干工艺提供了更方便经济的选择。SCIENTZ-50YD系列电加热式原位冻干机减少了繁琐的操作过程，降低物料受到污染的风险，是高校、科研院所、制药企业进行相关实验等的上佳选择。

产品规格：

A型：SCIENTZ-50YD普通型冷冻干燥机 B型：SCIENTZ-50YD压盖型冷冻干燥机

应用领域

高校及科研院所	
检科院	蔬菜、肉制品的样品前处理
农科院	苗木所、农产品加工所、植物保护所等对食品、植物标本、药物的冻干
军科院	医用物品冻干、药物冻干、动植物组织冻干、核酸、蛋白、血清等样品冻干
中科院	药物研发、高分子合成、纳米材料、土壤检测、食品检测等的样本冻干
生命科学学院	微生物、病毒的冻干保存、蛋白质的提取与干燥、疫苗和抗癌药物的冻干粉、昆虫和动植物的组织冻干
材料学院	纳米材料的干燥（防止粒子团聚）、超细催化剂的制备
食品学院	食品营养成分分析实验对样品的前处理
环境学院	土壤和污泥样品的冻干
药学院	化学药物合成研究、粉针剂开发、中药成分提取
化学学院	高分子材料、难溶物质等的冻干
政府单位	
环保局	土壤和污泥样品的冻干
出入境	蔬菜、肉制品等农残检测的前处理
疾控	菌种、病毒等的冻干、理化实验室样品前处理
生物制药企业	
生物制药类企业	疫苗粉针剂、干扰素、口服崩解片、血清蛋白和血浆、酶、辅酶、眼部用崩解片、整容类皮肤组织等

产品特点

● 制冷系统：制冷迅速，清晰可见

- 采用进口品牌压缩机制冷，制冷迅速，冷阱温度低
- 可选配-80°C压缩机，制冷效果更佳
- 可选配冷阱电加热除霜功能

● 加热系统：安全高效，稳定智能

- 采用36V安全电压硅橡胶电加热板作为加热元件
- 隔板温度可调、可控，可用于摸索中试和生产工艺
- 多种冻干曲线方案可供选择，每个方案包含40段温度控制设定
- 实现多种冻干工艺参数记录



选配功能

- 复叠机组，冷阱可达-80°C
- APP与PC远程控制功能
- 自动充氮接口
- 共晶点测试
- 冷阱电加热除霜
- 进口真空泵
- 可外置T型架

产品配件



法国泰康压缩机

真空电磁阀

真空压差阀

7寸液晶屏

丹佛斯压控

PLC控制器

丹佛斯电磁阀

瑞士油表

丹佛斯电磁阀



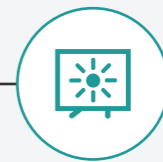
● 整体性能：安全高效，环保清洁

- 支持安瓿瓶、西林瓶、玻璃烧瓶、血浆瓶或盘的冻干
- 减少繁琐操作，减少物料污染风险，保障实验人员和样品安全



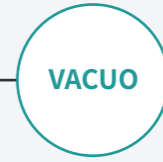
● 控制系统：智能控制，真彩显示

- 7寸真彩液晶触摸屏，符合人体工学设计
- 重要参数（冷阱温度/样品温度/真空度/隔板温度等）一目了然
- 工业级嵌入式操作系统，操作响应速度快，存储数据量大
- 冻干数据自动保存，实时查看，历史复现，冻干过程清晰可控
- 支持储存多组冻干曲线，U盘拷贝，电脑上位机浏览，支持打印
- 可选配UPS供电，可保证运行连贯性
- 具备室温过高自动报警功能



● 干燥室：防腐冷阱，支持预冻

- 选用航空级无色透明有机玻璃门
- 冷阱最大捕冰量3KG，捕冰表面积更大
- 支持板层温度测量与控制
- 板层温度均匀度 $\leq \pm 1^\circ\text{C}$
- 板层光洁度 $\text{RA} \leq 0.5\text{MM}$ ，平整度 $\leq \pm 0.5\text{MM}$
- 配置充气阀，可充干燥惰性气体



● 真空系统：真空可控，智能保护

- 可设定冷阱温度，低于温度设定值时开启真空泵
- 保护真空泵使用寿命
- 可选配真空泵油雾过滤器
- 可选配全自动真空压差阀，防止油倒吸