

RM 100 i

For viscosity measurement on large volume

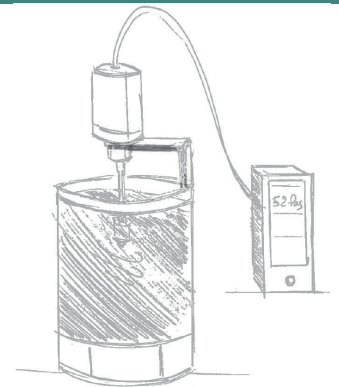
RM100i 非常适合于嵌入式安装使用，安装在罐体或管道上测量。测量头和控制器数据线可达17m.4-20mA 输出。

特点

- 大型油罐的应用
- 连续测量和时间停止.
- 4-20 mA 输出，可外部控制.
- 测试头和控制器数据线最长可达17m.
- 兼容标准支架.
- 粘度范围大.
- 编程和测试方法记录.
- 外部温度探头（选件）.
- 打印机连接.
- 兼容 RheoTex 软件.



实验室支架



LAMY

www.chohao.com

技术参数

仪器类型

7寸触摸屏浸入式旋转粘度计

速度

在 0.3 and 1500 rpm 之间不受限制

扭矩范围

在 0.05 到 30 mNm

精度

+/- 1 % 满量程

重复性

+/- 0,2 %

显示

粘度-速度-扭矩-剪切应力-温度-剪切速率-

粘度单位的选择: cP/Poises或mPa.s/Pa.s

应用

RM100i 专用于储罐测量, 用于连续监测生产中的粘度。它的4-20毫安模拟输出用于将测量值发送到中央计算机。许多量身定做的解决方案, 根据客户的配置, 集成到加工过程中 (柱塞的长度和高度, 固定在测量头的盖子上, 用密封件, ……)。

语言

法语/英语/俄语/西班牙语

兼容测量系统

MS DIN, MS ASTM, MS BV, MS VANE, MS R, MS ULV, MS SV

兼容控制系统

EVA DIN, EVA MS-R, EVA LR-BV, RT1

电源

90-240 VAC 50/60 Hz

模拟输出

4 - 20 mA

PC 连接

RS232 Port and USB

Printer 连接

USB 输出兼容PCL/5

选件

- 实验室支架 (PN 112950)
- RheoTex 软件 (PN N311000 + license PN N311100)
- PT 100 温度传感器头 (- 50° C to + 300° C) (PN 310126)
- 5米延长电缆 (maximum 3) (PN 113202)

尺寸和重量

测量头: Diameter 85 mm Height 180 控制

盒: L120 x W145 x H261mm

重量: 3 kg

应用领域



食品



化妆品药品



油漆/墨水/涂料



化学/石油产品



汽车工业



建筑材料



教育科研

供货型号:

RM 100 i

货号	配置
T220200	RM 100 i 嵌入式工业粘度计
T220230	RM 100 i AC115 嵌入式工业粘度计
T220250	RM 100 i 嵌入式工业粘度计, 包含温度传感器

中昊清远 (北京) 科技有限公司

Tel : 010-84786530

Fax : 010-84786530

jeffzhou@chohao.com

www.chohao.com

